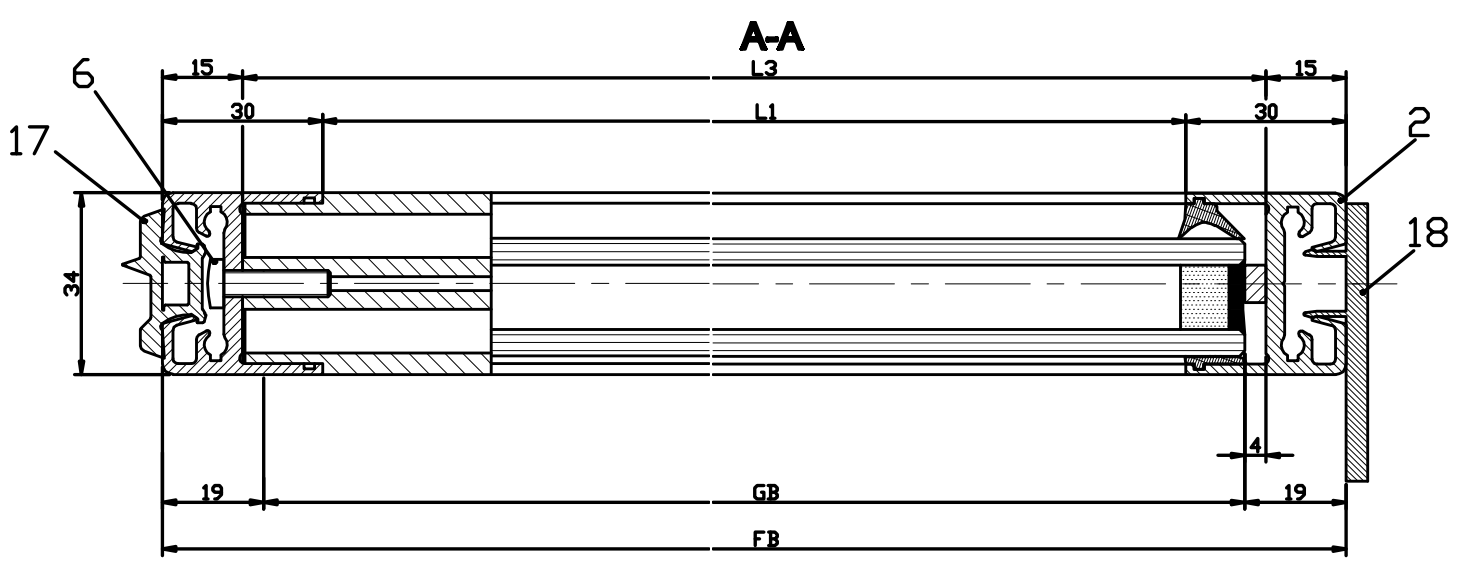
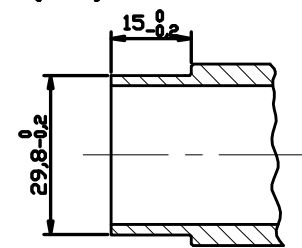


Variante II u. IV mit durchgehender Bodenführung



Türschwelle ausfräsung (1:1)



Antriebstyp	Mass X
IMotion 2301	80
IMotion 2401	140
WinDrive 2201	100 *)
*) Genaues Mass siehe Montageanleitung	

1) Empfehlung: Füllgeländer durch einspritzen von Silikon auf beiden Seiten

Stk.	Stk.	Stk.	Stk.	Benennung	Maße	Pos.	TID
4	4			Linse senkrechte	M8x25	20	
2	2			Bodenführungsgleiter		10	330467
1	1	1	1	Seitenaufsteckprofil	FH	10	401417
1	1	1	1	Mitteldichtung	FH	17	403616
1	1	1	1	Glas	GBxGH	16	
2	2	2	2	Bürostabdichtung	L1+80	15	329217
2	2			6k-Mu ISO 7040- M10		14	
		2	2	6k-Mu ISO 7040- M8		13	
2	2			Sch ISO 7089 - 10 - 200HV		12	
		2	2	Sch ISO 7089 - 8 - 200HV		11	
2	2			Gew-Sil ISO 7434-M10x40 1.4301		10	
		2	2	Gew-Sil ISO 7434-M8x40 1.4301		9	
2	2			Nutenstein M10	7x16x40	8	343290
		2	2	Nutenstein M8	7x16x40	7	343291
8	8	8	8	Gew fürsch Linse senchr. DIN 7500C	M8x20	6	403798
10	10	10	10	Klotzholz f. Vergl.	4x7x100	5	327712
1	1	1	1	Vergleungskehlung 21,5-23	DG	4	401988
1	1	1	1	Vergleungskehlung 1,5	DG	3	401402
							403729
							401405
2	2	2	2	Mitteldichtungsprofil	FH	2	403721
							403730
							400648
2	2	2	2	Türschuhprofil	L3	1	403723
IV	III	II	I	Füllgelbreite	FB =		
				Füllgelhöhe	FH =		
				Dichthöhe	DG = 2,08x(L1+L2)		
				Glashöhe	GH = FH-124		
				Glasbreite	GB = FB-88		
				Sichthöhe	L2 = FH-146		
				Sichbreite	L1 = FB-80		
				Türschuh mit Fräsung	L3 = FB-80		

Die Fügel müssen aus Materialien gefertigt sein, die bei Bruch zu keiner potentiellen Verletzungsgefahr führen können (bei Glas z.B. E-Sicherheits-Sicherheitsglas ESG, Verbund-Sicherheitsglas VSG etc.). Glasfuge Fügel müssen gekennzeichnet sein und als solche erkannt werden können.

** Lichtschranken nach Landesvorschrift

Eloxal/Farbe: Schichtdicke: _____ Zusatzangaben: _____
RAL : _____

Objekt: _____
Kunde: _____

AuftragsNr.: _____ Datum: _____ Freigabevisum: _____

Glasdicke 21,5-23mm Messwert Qualität 23.06.03 STAN
% Gut zum Druck

Antriebs-Türtyp: Profilsystem Ausführung
Lauffügel LR22B 120kg gefräst

TORMAX ist eine Division und ein registriertes Unternehmen der Landert Motoren AG, CH-6100 Münsch-Münch
Dokumentnr.: T3_390_200 Index: B