

TORMAX T5 classic

Eleganta karuselldörranläggningar med heltäckande skärmtak



TORMAX T5 classic 3-wing / 4-wing Heltäckande skärmtak och unik smal design i ett



TORMAX T5 classic-sortimentet med tre eller fyra vingar sätter nya riktmärken på marknaden för karuselldörrsystem med överläggande driftdrivenheter. Det har den mest smäckra mittpelaren på marknaden, extra smala profiler, minskad skärmtakshöjd och en helt ny högpresterande driftdrivenhet. Den perfekta lösningen för kunder som söker elegans, prestanda och motståndskraft.

Den här automatiska dörranläggningen har åtskilliga möjligheter, t.ex. nattstängning eller upp- brytning av dörrvingar. Diametern för den smala versionen varierar mellan 1,6 och 4,0 m, större mått upp till 7,4 m finns med tyngre profiler.

Kompromisslös elegans, prestanda och stabilitet

De karusellörranläggningarna TORMAX T5 classic 3-wing/4-wing står för toppmodern teknik och mångsidig funktion för karusellörrar. De kan anpassas helt så det passar era önskemål, och de glänsar med sina enastående egenskaper.

Elegant design

TORMAX T5 classic 3-wing/4-wing kan uppvisa den mest transparenta designen på marknaden för karusellörranläggningar med heltäckande skärmtak. Karusellörran levereras med skärmtakshölje, innertak, trumväggar och golvbeläggning som väljs individuellt. Driftdrivenheten och kontrollenheterna är precis som de mekaniska komponenterna helt inbyggda i skärmtaket.

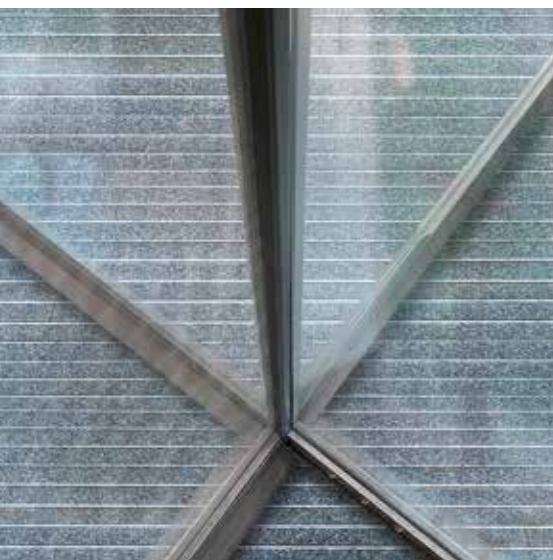
Stabil konstruktion

Med sin svetsade skärmtaks konstruktion bär enheten upp en belastning på 150 kg för service- och rengöringspersonal – en fördel som de vanliga skärmtaks konstruktionerna på marknaden, med skruvmontering på plats, aldrig kan uppnå.

Mått som sparar utrymme

Den unika smala installationsbredden med bara 35 mm på vardera sidan om innerdiametern ger maximalt användbart utrymme och högre kapacitet för hela entrén.

Extra smala profiler och den smalaste mittpelaren på marknaden.





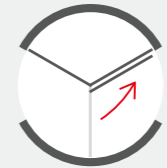


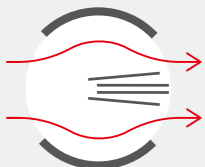
En kraftfull, slitagefri och högeffektiv AC-synkronmotor.

Högrepresterande driftdrivenhet

TORMAX-drivsystem har varit det globala riktmärket för innovativ dörrautomatik sedan 1951. De borstlösa elmotorerna är konstruerade och tillverkade internt, specifikt efter kraven för karusellörranläggningarna TORMAX T5 classic. På grund av det höga vridmomentet är driftdrivenheterna oerhört pålitliga och går smidigt och tyst. De säkerställer en enastående dynamisk dörrfunktion och även hög säkerhet med exceptionell bromsprestanda och snabb signalbehandling. Det platta drivhuset på bara 110 mm möjliggör användningsområden med smal design och gör driftdrivenheten till ett unikt energiknippe.

Tre eller fyra vingar som passar perfekt för dina behov

Välj mellan alternativen 3 och 4 vingar karusellörr, beroende på aktuell situation och genomströmning. 3-vingarsalternativet passar perfekt för hotell, skolor eller företagslokaler. Det blir bekvämt att passera även med skrymmande gods, eftersom utrymmena är relativt stora även med begränsad dörrstorlek. 4-vingarsalternativet har den största möjliga passagebredden och är därför det rätta valet för entréer med höga kapacitetskrav i offentliga byggnader, kongresscenter eller banker och postkontor.

	3-vingad	4-vingad
Passagens bredd	 <ul style="list-style-type: none"> > 60° öppning: Trumväggarna skiljer sig tydligare från fasaden > Relativt stora utrymmen 	 <ul style="list-style-type: none"> > 90° öppning: Största möjliga passagebredd > Upp till 30% högre kapacitet
Utbytesfunksions öppning		
Position för utrymningsväg		

En lång rad valmöjligheter

Upptäck de många valmöjligheter som finns till karuselldörrarna TORMAX T5 classic med 3 och 4 vingar. Våra kompetenta tekniska rådgivare ger gärna mer detaljerad information och hjälper till med konfigurationen.



Nattstängning

Nattstängningen är en böjd skjutdörr som stänger karuselldörrens ingång antingen manuellt eller automatiskt och förhindrar både obehörigt tillträde och inträngning av löv, vatten och snö. Den finns med manuell eller automatisk funktion och även som eftermonteringslösning.



Luftrida

Luftridan TORMAX AirTech ökar energieffektiviteten genom att separera kall och varm luft. Den installeras direkt i skärmtaket, i innertaket eller som en fristående lösning. För maximal prestanda och effektivitet finns det tillgänglig en specialanpassad böjd utblåskanal som är nedsänkt inbyggd i skärmtaket. Genom den konstruktionen täcks hela öppningsbredden av luftridan.



Tillträdeskontroll

För att kunna anpassa karuselldörranläggningen till dina specifika säkerhetskrav finns olika system för passerkontroll och "mantrap access". Tala med våra tekniska rådgivare om du vill veta mer.



Uppbrytning

Dörrvingar som kan fällas ut manuellt i valfritt läge (utbrytning), lämpliga för utrymnings- och räddningsvägar eller passage med skrymmande gods. Observera att utrymningsvägar är beroende av lokala bestämmelser.



Automatisk fällning

Finns endast med 3-vingade dörrar, där en av dörrvingarna fälls automatiskt med en knapptryckning för att ge fri passage eller för att fungera som handikapptillträde, nödutgång, rökventilation eller räddningsåtkomst.



Managementsystem för byggnader

TORMAX T5-karuselldörrar är enkla att integrera i alla managementsystem för byggnader. De gör det möjligt för anläggningsoperatörer att styra dörrarna och få en omedelbar översikt över dörrarnas status.

Tekniska specifikationer

Systemparametrar

3- eller 4-vingade lösningar
Inre diameter: 1600–4000 mm
Profilbredder upptill och nertill: 55 mm upptill och nertill (med endast 45 mm av profilen uppåt synlig)
Mittpelarprofilens bredd: 59,5 mm (3 vingar), 54 mm (4 vingar)
Passagehöjd: 2200–4500 mm
Skärmtakshöjd: minst 110 mm

Standardutrustning

Inbyggt säkerhetspaket: Horisontella och vertikala säkerhetsstötfångare på alla dörrvingar (> 3000 mm diameter), lasersensorer som täcker dörrvingarnas fulla bredd
Estetiskt och välutrustat innertak: 8 taksegment och 8 symmetriskt och nedsänkt inbyggda LED-spotlights för enhetlig belysning

Drivsystem

Kraftfull, slitagefri och högeffektiv synkronmotor
Exceptionellt mjuk, tyst och tillförlitlig drift tack vare driftdrivenhet med högt vridmoment
Certifierad med 2 miljoner testcykler, 4000 cykler per dag
Hög säkerhet tack vare snabb signalbehandling och enastående bromsprestanda
Platt drivhus (110 mm)

Driftdrivenhetens funktion

Manuell: Komplet manuell dörrmanövrering lämplig för små entréer, tillgänglig med elektronisk hastighetsbegränsare
Tryck igång Dörrvingarna startar i drivningsunderstödd rörelse genom ett lätt tryck; de styrs med en elektronisk hastighetsbegränsare och positioneras automatiskt korrekt när de inte används
Automatisk: Helautomatisk, säker och kontaktlös drift för maximal bekvämlighet och hygien

Alternativ

Nattstängning: böjd skjutdörr stänger karuselldörrens ingång antingen manuellt eller automatiskt, finns även som eftermontering
Certifierat inbrottskydd upp till motståndsklass 3
Innertaksegment i aluminium och med isolering för att minska buller
Isolerat skärmtak för bättre energibalans

Utbrytning: dörrvingarna kan fällas ut manuellt eller automatiskt (automatisk vikning) från vilken position som helst, för utrymnings- och räddningsvägar eller passage med skrymmande gods

Luftridan TORMAX AirTech är böjd i linje med skärmtaket för optimal energieffektivitet
--

Godkännanden

CE / EN 16005, TÜV-certifierad



the passion to drive doors

TORMAX installerade Europas första automatiska dörr 1951. Idag är vi ledande tillverkare av automatiska gång- och industridörrsystem, kännetecknade av tekniskt avancerade, pålitliga och innovativa lösningar.

Som oberoende schweizisk industrikoncern med global verksamhet erbjuder vi ett komplett utbud av automatiska gång- och industridörrsystem och säkerställer att de fungerar pålitligt under hela sin livslängd.

TORMAX ger dig gärna råd om lämpliga dörrsystem och stöder dig från design till tillverkning, installation och service.

Ta kontakt med TORMAX!

www.tormax.com