

TORMAX T5 classic

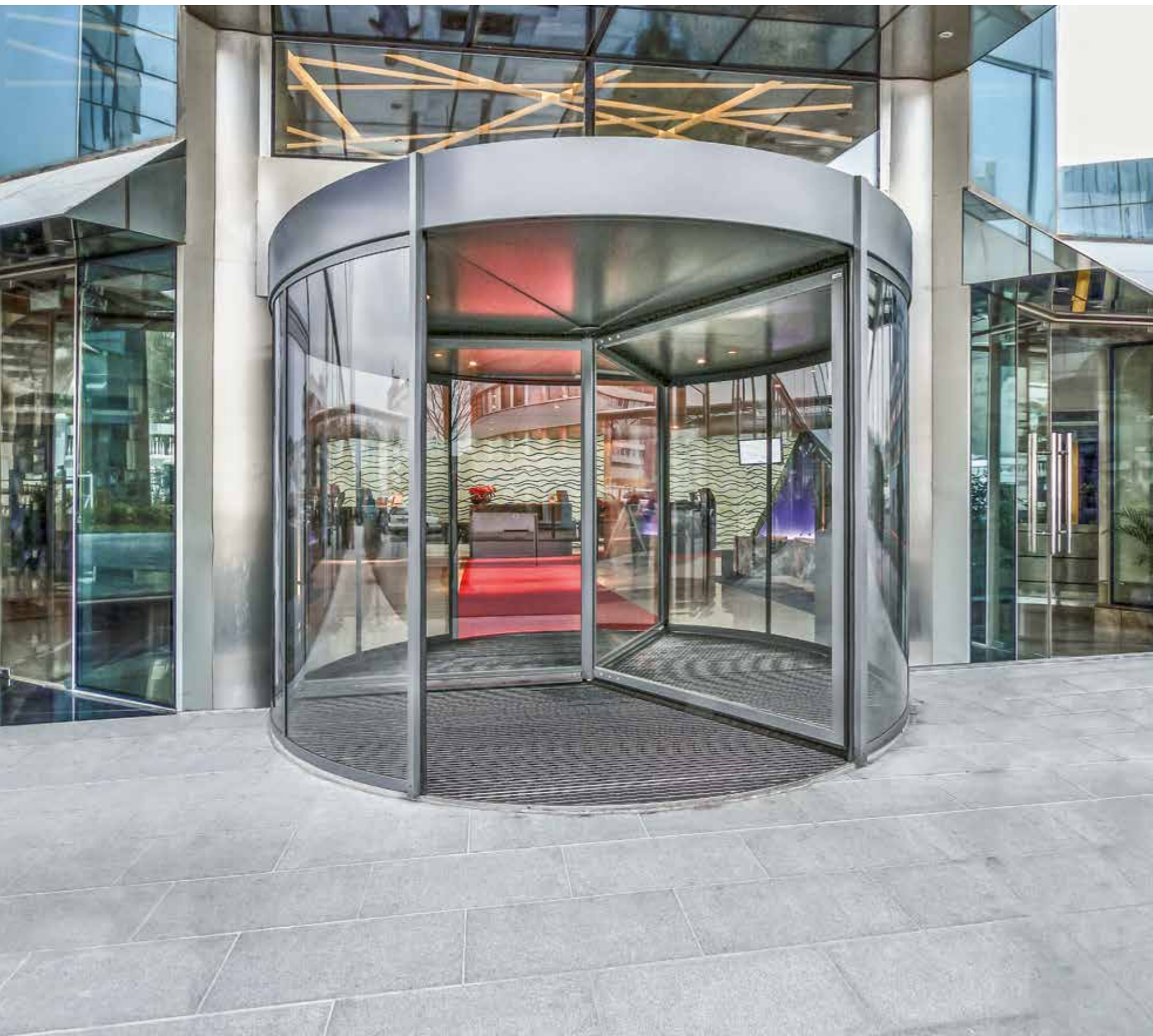
Eleganckie systemy drzwi karuzelowych z zadaszeniem i pełną ramą



TORMAX T5 classic 3-wing / 4-wing Zadaszenia z pełną ramą połączone z wyjątkowo smukłą konstrukcją

Oferta drzwi TORMAX T5 classic z trzema lub czterema skrzydłami wyznacza nowy standard na rynku systemów drzwi karuzelowych z napędami górnymi: charakteryzuje się najsmuklejszą kolumną środkową na rynku, wyjątkowo wąskimi profilami, obniżoną wysokością zadaszenia i zupełnie nową jednostką napędową o wysokiej wydajności. To doskonałe rozwiązanie dla klientów szukających elegancji, wydajności i wytrzymałości.

Ten system drzwi automatycznych oferuje wiele opcji, takich jak zamknięcie nocne czy skrzydła drzwiowe z funkcją break out. Średnice wersji smukłej wynoszą od 1,6 do 4,0 m, większe wymiary do 7,4 m są dostępne z profilami o masywniejszej konstrukcji.



Bezkompromisowa elegancja, wydajność i wytrzymałość

Systemy drzwi karuzelowych TORMAX T5 classic 3-wing/4-wing są synonimem najnowocześniejszej technologii i wszechstronnej funkcjonalności wśród drzwi karuzelowych. Można je w pełni dostosować do własnych wymagań, a ich wyjątkowe właściwości wyróżniają je na tle innych produktów.

Elegancki design

Drzwi TORMAX T5 classic 3-wing/4-wing charakteryzują się najbardziej przejrzystą konstrukcją na rynku systemów drzwi karuzelowych z zadaszeniem i pełną ramą. Drzwi karuzelowe można indywidualnie dostosować, wybierając pokrycie zadaszenia, sufitu, ścian bębnowych i maty podłogowej. Napęd i elementy sterowania, a także elementy mechaniczne są w pełni zintegrowane w zadaszeniu.

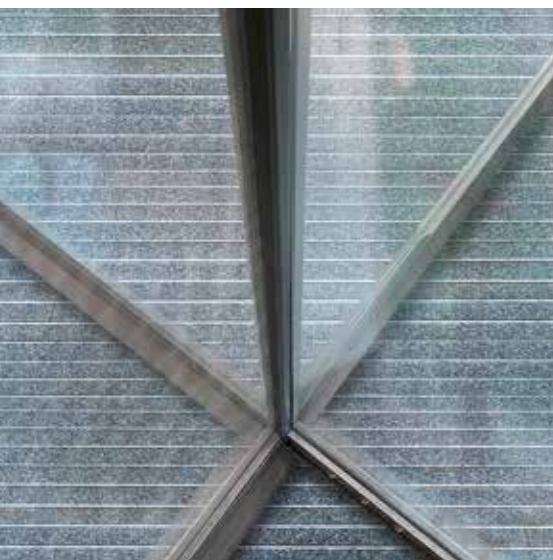
Solidna konstrukcja

Dzięki spawanej konstrukcji zadaszenia urządzenie utrzymuje obciążenie do 150 kg, umożliwiając pracę personelu serwisowego lub sprzątającego – to zaleta, której nie mają zwykle konstrukcje zadaszeń w dostępnych na rynku zespołach skręcanych na miejscu.

Wymiary pozwalające zaoszczędzić miejsce

Unikalna, niewielka szerokość montażowa wynosząca zaledwie 35 mm po każdej stronie średnicy wewnętrznej zapewnia maksymalną przestrzeń użytkową i większą przepustowość wejścia.

Wyjątkowo wąskie profile i
najsmuklejsza kolumna środkowa na rynku.



Odporny na zużycie silnik synchroniczny prądu przemiennego o dużej mocy i wysokiej wydajności.

Napęd o wysokiej wydajności

Systemy napędowe TORMAX są światowym wzorcem w dziedzinie innowacyjnej automatyki drzwiowej od 1951 roku. Bezszcotkowe silniki elektryczne są projektowane i produkowane we własnym zakresie, aby dokładnie spełnić wymagania systemów drzwi karuzelowych TORMAX T5 classic. Dzięki wysokiemu momentowi obrotowemu napędy te są niezawodne, działają płynnie i cicho. Zapewniają doskonałą dynamikę działania drzwi, a także wysokie bezpieczeństwo, dzięki wyjątkowej skuteczności hamowania i szybkiemu przetwarzaniu sygnałów. Płaska obudowa napędu o grubości zaledwie 110 mm umożliwia zastosowanie w konstrukcjach o smukłym kształcie i sprawia, że napęd ten jest wyjątkowo wydajny.

Trzy lub cztery skrzydła idealnie dopasowane do potrzeb

Można wybrać drzwi karuzelowe z trzema lub czterema skrzydłami w zależności od konkretnej sytuacji i natężenia ruchu. Opcja z trzema skrzydłami idealnie nadaje się do hoteli, szkół lub siedzib firm. Zapewnia wygodne przejście nawet przy przenoszeniu dużych przedmiotów, dzięki stosunkowo dużym przedziałom, nawet przy ograniczonych rozmiarach drzwi. Opcja z czterema skrzydłami zapewnia największą możliwą szerokość przejścia, dlatego jest doskonałym wyborem w przypadku wejść o wysokich wymaganiach dotyczących przepustowości w budynkach użyteczności publicznej, centrach kongresowych lub bankach i urzędach pocztowych.

Szerokość przejścia

Trzyskrzydłowe



- › Otwarcie pod kątem 60°: Ściany bębnowe wyraźniej wyróżniają się na tle fasady
- › Stosunkowo duże przedziały

Czteroskrzydłowe

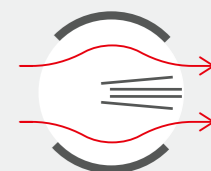
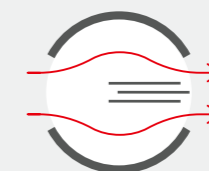


- › Otwarcie pod kątem 90°: Największa możliwa szerokość przejścia
- › Do 30% wyższa przepustowość

Otwieranie z funkcją break out



Pozycja zapewniająca drogę ewakuacyjną



Szeroki wybór opcji

Odkryj szeroką gamę opcji dostępnych dla trzyskrzydłowych i czteroskrzydłowych drzwi karuzelowych TORMAX T5 classic. Nasi kompetentni doradcy techniczni chętnie udzielą bardziej szczegółowych informacji i pomogą w konfiguracji.



Zamknięcie nocne

Zamknięcie nocne to zaokrąglone drzwi przesuwne, które zamykają wejście do drzwi karuzelowych, obsługiwane są ręcznie lub automatycznie, zapobiegając zarówno nieuprawnionemu dostępowi, jak i przedostawaniu się liści, wody czy śniegu. Dostępne w wersji obsługiwanej ręcznie lub automatycznie, a także jako rozwiązanie modernizacyjne.



Kurtyna powietrzna

Kurtyna powietrzna TORMAX AirTech zwiększa efektywność energetyczną poprzez oddzielanie zimnego i ciepłego powietrza. Instalowana jest bezpośrednio do zadaszenia, sufitu lub jako samodzielne rozwiązanie. Aby uzyskać maksymalną wydajność i efektywność, dostępny jest dostosowany do indywidualnych potrzeb zaokrąglony kanał wydmuchowy, który jest zlicowany z zadaszeniem. Dzięki takiej konstrukcji kurtyna powietrzna obejmuje całą szerokość otworu.



Kontrola dostępu

Dostępne są różne systemy kontroli dostępu i służ osobowych pasujące do systemu drzwi karuzelowych, które można dostosować do konkretnych wymagań bezpieczeństwa. Więcej informacji można uzyskać u naszych doradców technicznych.



Funkcja break out

Skrzydła drzwiowe, które mogą być składane ręcznie do dowolnej pozycji (funkcja break out), do stosowania na drogach ewakuacyjnych i ratunkowych lub w miejscach transportowania towarów gabarytowych. Zwracamy uwagę, że drogi ewakuacyjne podlegają lokalnym przepisom.



Automatyczne składanie

Dostępne wyłącznie w wariantach trzyskrzydłowych. Jedno ze skrzydeł drzwi składa się automatycznie po naciśnięciu przycisku, aby zapewnić swobodny przejazd lub służyć jako dostęp dla osób niepełnosprawnych, wyjście awaryjne, wyciąg dymu lub dostęp ratunkowy.



System zarządzania budynkiem

Drzwi wahadłowe TORMAX T5 można łatwo zintegrować z dowolnym systemem zarządzania budynkiem. Umożliwiają one operatorom obiektów sterowanie drzwiami i uzyskanie natychmiastowego przeglądu stanu drzwi.

Specyfikacja techniczna

Parametry systemu

Rozwiązania trzyskrzydłowe lub czteroskrzydłowe
Promień wewnętrzny: 1600–4000 mm
Szerokości profili na górze i na dole: 55 mm na górze i na dole (z czego widoczne jest tylko 45 mm górnego profilu)
Szerokość profilu kolumny środkowej: 59,5 mm (trzyskrzydłowe), 54 mm (czteroskrzydłowe)
Wysokość przejścia: 2200–4500 mm
Wysokość zadaszenia: min. 110 mm

Wyposażenie standardowe

Wbudowany pakiet bezpieczeństwa: Poziome i pionowe odbojniki bezpieczeństwa na wszystkich skrzydłach drzwiowych (>3000 mm średnicy), czujniki laserowe pokrywające całą szerokość skrzydeł drzwiowych

Estetyczny i dobrze wyposażony sufit: 8 segmentów sufitowych i 8 symetrycznych i zlicowanych punktów LED zapewniających równomierne oświetlenie

System napędowy

Odporny na zużycie silnik synchroniczny o dużej mocy i wysokiej wydajności

Wyjątkowo płynna, cicha i niezawodna praca dzięki napędowi o wysokim momencie obrotowym

Certyfikowany na 2 miliony cykli testowych przy 4000 cykli dziennie

Wysoki poziom bezpieczeństwa zapewniony dzięki szybkiemu przetwarzaniu sygnałów i doskonałej skuteczności hamowania

Płaska obudowa napędu (110 mm)

Obsługa napędu

Ręczna: W pełni ręczna obsługa drzwi, odpowiednia dla małych wejść, dostępna z elektronicznym ogranicznikiem prędkości

Naciśnij i idź: Skrzydła drzwiowe uruchamiają się po delikatnym naciśnięciu. Sterowane są za pomocą elektronicznego ogranicznika prędkości i automatycznie ustawiane w prawidłowej pozycji, gdy nie są używane

Automatyczna: W pełni automatyczna, bezpieczna i bezdotykowa obsługa zapewniająca maksymalną wygodę i higienę

Opcje

Zamknięcie nocne: zaokrąglone drzwi przesuwne, które zamykają wejście do drzwi karuzelowych, obsługiwane ręcznie lub automatycznie, dostępne również jako rozwiązanie modernizacyjne

Certyfikowana ochrona antywłamaniowa do 3 klasy odporności

Segmenty sufitowe wykonane z aluminium z izolacją redukującą hałas

Izolowane zadaszenie zapewniające lepszy bilans energetyczny

Funkcja break out: skrzydła drzwiowe mogą być składane ręcznie lub automatycznie (automatyczne składanie) do dowolnej pozycji, do stosowania na drogach ewakuacyjnych i ratunkowych lub w miejscach transportowania towarów gabarytowych

Kurtyna powietrzna TORMAX AirTech zaokrąglona zgodnie z linią zadaszenia dla optymalnej efektywności energetycznej

Atesty

CE / EN16005, certyfikat TÜV



the passion to drive doors

TORMAX zainstalował pierwsze automatyczne drzwi w Europie w 1951 roku. Dziś jesteśmy wiodącym producentem systemów automatycznych drzwi dla pieszych i drzwi przemysłowych, wyróżniającym się zaawansowanymi technologicznie, niezawodnymi i innowacyjnymi rozwiązaniami.

Jako niezależna szwajcarska grupa przemysłowa działająca na całym świecie, oferujemy pełną gamę automatycznych drzwi dla pieszych i systemów drzwi przemysłowych oraz zapewniamy ich niezawodne działanie przez cały cykl życia.

TORMAX z przyjemnością doradza w zakresie odpowiednich systemów drzwiowych i zapewnia wsparcie od projektu po produkcję, nadzór budowlany, instalację i serwis.

Skontaktuj się z TORMAX!

www.tormax.com