

# TORMAX T5 classic

Elegante tourniquetsystemen met overkapping  
en volledig frame



## **TORMAX T5 classic 3-wing / 4-wing** Volledig frame en uniek slank ontwerp in één



Het assortiment TORMAX T5 classic met drie of met vier vleugels vormt de nieuwe referentie op de markt voor tourniquetsystemen met bovenliggende aandrijving: het heeft de slankste middenkolom op de markt, extra dunne profielen, een geringere overkappingshoogte en een gloednieuwe, krachtige aandrijving. De perfecte oplossing voor klanten die op zoek zijn naar elegantie, prestaties en echte robuustheid.

Dit automatische deursysteem biedt bovendien nog vele opties, zoals nachtsluiting of break-out-deurvleugels. De diameters voor de slanke versie variëren van 1,6 tot 4,0 m. Grotere afmetingen tot 7,4 m met zwaardere profielen zijn verkrijgbaar.

## Compromisloze elegantie, prestaties en robuustheid



Een krachtige, slijtagevrije en zeer efficiënte AC-synchrone motor.

TORMAX T5 classic 3-wing / 4-wing zijn tourniquetsystemen die staan voor de allernieuwste technologie en veelzijdige functionaliteit op het gebied van carouseldeuren. Ze kunnen volledig aan uw wensen worden aangepast en blinken uit door hun uitstekende eigenschappen.

### Elegant design

TORMAX T5 classic 3-wing / 4-wing biedt het meest transparante ontwerp op de markt voor tourniquetsystemen met overkapping en volledig frame. De carouseldeur wordt geleverd met een individuele keuze uit afdekking, plafond, trommelwanden en vloermatten. Aandrijf- en besturingseenheden en de mechanische componenten zijn volledig geïntegreerd in de overkapping.

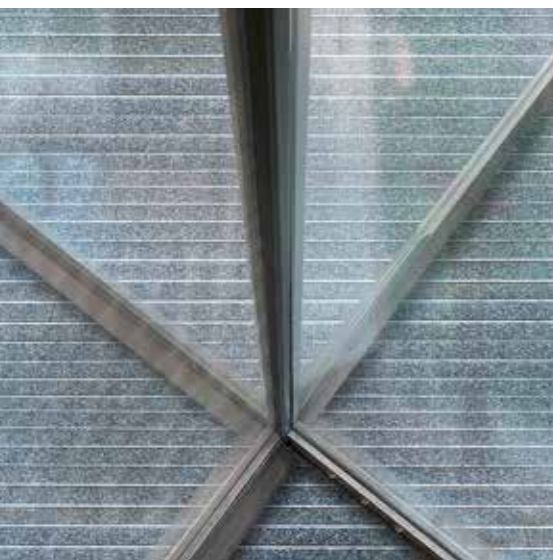
### Robuuste constructie

Dankzij de gelaste overkappingsconstructie kan de eenheid een belasting van 150 kg dragen voor onderhouds- en schoonmaakpersoneel – een voordeel dat de gebruikelijke overkappingsconstructies op de markt met schroefmontage ter plaatse nooit zullen bereiken.

### Ruimtebesparende afmetingen

De unieke, slanke installatiebreedte van slechts 35 mm aan elke kant van de binnendiameter zorgt voor een maximale bruikbare ruimte en een grotere capaciteit van uw ingang.

Extra slanke profielen en de slankste middenkolom op de markt.






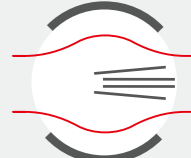


### Krachtige aandrijving

TORMAX aandrijfsystemen zijn sinds 1951 de wereldwijde standaard voor innovatieve deurautomatisering. De borstelloze elektromotoren worden in eigen huis ontworpen en geproduceerd, specifiek voor de vereisten van de klassieke tourniquetsystemen van TORMAX T5. Door hun hoge koppel zijn de aandrijvingen uitzonderlijk betrouwbaar en lopen ze soepel en stil. Ze zorgen voor een uitstekende dynamische werking van de deur en een hoge veiligheid met uitzonderlijke remprestaties en snelle signaalverwerking. De platte aandrijfbehuizing van slechts 110 mm maakt slanke ontwerpen mogelijk en maakt van de aandrijving een echte krachtcentrale.

### Met drie of vier vleugels altijd perfect passend

Kies tussen tourniquetsystemen met 3 of 4 vleugels, afhankelijk van de specifieke situatie en het aantal bezoekers. De optie met 3 vleugels is perfect voor hotels, scholen of hoofdkantoren van bedrijven. Hij biedt gemakkelijke doorgang, zelfs met grote voorwerpen, dankzij de relatief grote compartimenten, zelfs met beperkte deurgrootte. De optie met 4 vleugels biedt de grootst mogelijke doorgangsbreedte en is daarom de juiste keuze voor ingangen met hoge capaciteitseisen in openbare gebouwen, congressentra of banken en postkantoren.

	3 vleugels	4 vleugels
<b>Doorgangsbreedte</b>	 <ul style="list-style-type: none"> <li>› 60° opening: Trommelwanden steken duidelijker af tegen de gevel</li> <li>› Relatief grote compartimenten</li> </ul>	 <ul style="list-style-type: none"> <li>› 90° opening: Grootst mogelijke doorgangsbreedte</li> <li>› Tot 30 % hogere capaciteit</li> </ul>
<b>Break-outopening</b>		
<b>Positie vluchtroute</b>		

## Vele opties

Ontdek de vele beschikbare opties voor de TORMAX T5 classic tourniquetsystemen met 3 vleugels / 4 vleugels. Onze deskundige technische adviseurs geven u graag meer informatie en ondersteunen u bij de configuratie.



### Nachtsluiting

De nachtsluiting is een gebogen schuifdeur die de ingang van het tourniquetsysteem handmatig of automatisch afsluit en op die wijze zowel toegang door onbevoegden als het binnendringen van bladeren, water en sneeuw voorkomt. Verkrijgbaar met handmatige of automatische bediening en ook als retrofit-oplossing.



### Luchtgordijn

Het luchtgordijn TORMAX AirTech verhoogt de energie-efficiëntie door koude en warme lucht te scheiden. Deze wordt rechtstreeks in de overkapping, het plafond of als zelfstandige oplossing geïnstalleerd. Voor maximale prestaties en efficiënte werking is een op maat gemaakt gebogen uitblaaskanaal beschikbaar dat naadloos in de overkapping kan worden geïntegreerd. Dankzij deze constructie wordt de volledige openingsbreedte door het luchtgordijn afgedekt.



### Toegangscontrole

Er zijn verschillende toegangscontrole- en mantrap-toegangssystemen verkrijgbaar om het tourniquetsysteem aan te passen aan uw specifieke beveiligingsvereisten. Neem contact op met onze technische adviseurs voor meer informatie.



### Break-out

Deurvleugels die handmatig in elke positie kunnen worden uitgeklappt (break-out), geschikt voor vlucht- en reddingsroutes of doorgang met omvangrijke goederen. Houd er rekening mee dat vluchtroutes onderhevig zijn aan plaatselijke voorschriften.



### Automatisch vouwen

Alleen verkrijgbaar met deuren met 3 vleugels, waarbij een van de deurvleugels automatisch opklapt met een druk op de knop om een vrije doorgang te creëren, of om te dienen als toegang voor mindervaliden, als nooduitgang, rookafvoer of reddingstoegang.



### Gebouwbeheersysteem

TORMAX T5-draaideuren kunnen eenvoudig in elk gebouwbeheersysteem worden geïntegreerd. Ze stellen gebouwbeheerders in staat om deuren te bedienen en direct een overzicht te krijgen van hun status.

## Technische specificaties

### Systeemparameters

Oplossingen met 3 of met 4 deuren
Interne diameter: 1600–4000 mm
Profielbreedtes boven en onder: 55 mm boven en onder (met een bovenprofiel dat slechts 45 mm zichtbaar is)
Profielbreedte middenkolom: 59,5 mm (met 3 vleugels), 54 mm (met 4 vleugels)
Doorgangshoogte: 2200–4500 mm
Overkappingshoogte: min. 110 mm

### Standaard uitrusting

Ingebouwd veiligheidspakket: Horizontale en verticale veiligheidsbumpers op alle deurvleugels (>3000 mm diameter), lasersensoren die de volledige breedte van de deurvleugels bestrijken

Esthetisch en goed uitgerust plafond: 8 plafondsegmenten en 8 symmetrische, vlak geïntegreerde ledspots voor gelijkmatige verlichting

### Aandrijfsysteem

Krachtige, slijtvaste en zeer efficiënte synchrone motor

Uitzonderlijk soepele, stille en betrouwbare werking dankzij aandrijving met hoog koppel

Gecertificeerd met 2 miljoen testcycli bij 4000 cycli per dag

Hoge veiligheid dankzij snelle signaalverwerking en uitstekende remprestaties

Platte aandrijfbehuizing (110 mm)

### Aandrijving

Handmatig: Volledig handmatige deurbediening geschikt voor kleine ingangen, verkrijgbaar met elektronische snelheidsbegrenzer

Push & Go: De deurvleugels starten in een door de aandrijving ondersteunde beweging door een zachte duw; ze worden gecontroleerd met een elektronische snelheidsbegrenzer en automatisch in de juiste stand gezet als ze niet worden gebruikt

Automatisch: Volledig automatische, veilige en contactloze bediening voor maximaal gemak en maximale hygiëne

### Opties

Nachtsluiting: een gebogen schuifdeur die de ingang van het tourniquetsysteem handmatig of automatisch afsluit, ook verkrijgbaar als retrofit

Gecertificeerde inbraakbeveiliging tot weerstandsklasse 3

Plafondpanelen van aluminium met isolatie om geluid te dempen

Geïsoleerde overkapping voor een betere energiebalans

Break-out: deurvleugels kunnen handmatig of automatisch (automatisch inklapbaar) vanuit elke positie worden uitgeklappt voor vlucht- en reddingsroutes of voor het passeren van grote voorwerpen.

Luchtgordijn TORMAX AirTech gebogen in lijn met de overkapping voor optimale energie-efficiëntie

### Goedkeuringen

CE / EN 16005, TÜV-gecertificeerd



# the passion to drive doors

TORMAX heeft in 1951 de eerste automatische deur van Europa geïnstalleerd. Inmiddels zijn wij een vooraanstaande fabrikant van automatische voetgangers- en industriële deursystemen die uitblinkt door technologisch geavanceerde, betrouwbare en innovatieve oplossingen.

Als onafhankelijke Zwitserse industriegroep met mondiale activiteiten bieden wij het volledige assortiment automatische voetgangers- en industriële deursystemen aan en garanderen wij de betrouwbare werking ervan gedurende de gehele levensduur.

TORMAX geeft u graag advies over geschikte deursystemen en ondersteunt u van ontwerp tot fabricage, bouwbegeleiding, installatie en service.

**Neem nu contact op met TORMAX!**

[www.tormax.com](http://www.tormax.com)