

# TORMAX T5 classic

Eleganti sistemi di porte girevoli con tettuccio a tutta cornice



## **TORMAX T5 classic 3-wing / 4-wing** Tettuccio a tutta cornice e design sottile in un'unica soluzione



La gamma TORMAX T5 classic a tre o a quattro ante ridefinisce gli standard nel settore dei sistemi di porte girevoli con azionamento superiore: offre la più esile colonna centrale sul mercato, profili estremamente sottili, una ridotta altezza del tettuccio e nuovissime unità di azionamento ad alte prestazioni – la soluzione ideale per i clienti in cerca di eleganza, efficienza e resilienza.

Questo sistema di porte automatico offre numerose opzioni quali la chiusura notturna o ante delle porte a sfondamento. I diametri della versione sottile sono compresi tra 1,6 e 4,0 m, mentre le dimensioni maggiori fino a 7,4 m sono disponibili con profili più spessi.

## Eleganza, efficienza e robustezza senza compromessi



Motori sincroni AC ad alta potenza, esenti da usura e ad alta efficienza.

I sistemi di porte girevoli TORMAX T5 classic 3-wing/4-wing sono sinonimo di tecnologia all'avanguardia e versatile funzionalità dei sistemi di porte girevoli. Sono completamente personalizzabili per soddisfare i vostri requisiti ed eccellere grazie alle loro straordinarie caratteristiche.

### Design elegante

I modelli TORMAX T5 classic 3-wing/4-wing offrono il design più trasparente nel mercato dei sistemi di porte girevoli con tettuccio a tutta cornice. La porta girevole è provvista di tettuccio, soffitto, pareti di tamponamento e tappeto personalizzabili. L'azionatore e le unità di comando nonché i componenti meccanici sono completamente integrati nel tettuccio.

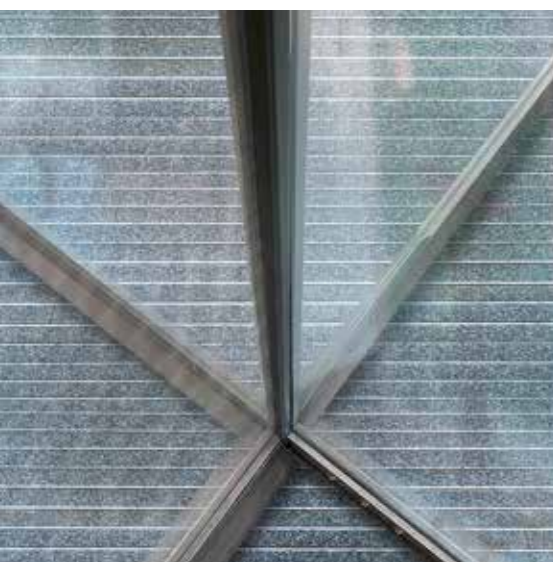
### Struttura solida

Grazie alla struttura saldata del tettuccio, l'unità è in grado di sostenere un carico di 150 kg per il personale di servizio e addetto alla pulizia – un vantaggio ineguagliabile per le comuni strutture dotate di tettuccio con montaggio a vite sul posto disponibili sul mercato.

### Dimensioni compatte

L'unicità della sottile larghezza d'installazione di soli 35 mm su ogni lato rispetto al diametro interno garantisce la massimizzazione dello spazio utilizzabile e una maggiore capacità per il vostro ingresso.

Profili estremamente sottili e la più esile colonna centrale sul mercato.



### Azionamento ad alte prestazioni

I sistemi di azionamento TORMAX rappresentano il riferimento mondiale per l'automazione innovativa delle porte sin dal 1951. I motori elettrici brushless sono progettati e realizzati internamente all'azienda sulla base dei requisiti specifici dei sistemi di porte girevoli TORMAX T5 classic. Grazie alla coppia elevata, gli azionatori sono eccezionalmente affidabili e funzionano in modo fluido e silenzioso. Garantiscono un eccellente azionamento dinamico della porta nonché elevata sicurezza grazie alle eccezionali prestazioni di frenata e alla rapida elaborazione dei segnali. L'alloggiamento piatto dell'azionamento, di soli 110 mm, consente applicazioni dal design sottile e rende l'azionatore un unico concentrato di potenza.

### Tre o quattro ante per soddisfare alla perfezione le vostre esigenze

La scelta fra opzioni di porte girevoli a 3 e a 4 ante dipende dalla situazione specifica e dal calpestio. L'opzione a 3 ante è perfetta per hotel, scuole o sedi aziendali. Offre un comodo passaggio anche in presenza di oggetti ingombranti grazie ai segmenti relativamente ampi anche con porte di dimensioni limitate. L'opzione a 4 ante offre la massima larghezza di passaggio possibile e rappresenta pertanto la scelta ideale per ingressi con esigenza di capacità elevate in edifici pubblici, centri congressi, banche e uffici postali.

	A 3 ante	A 4 ante
<b>Larghezza di passaggio</b>	<ul style="list-style-type: none"> <li>› Apertura a 60°: le pareti di tamponamento si distinguono in modo più evidente dalla facciata</li> <li>› Segmenti relativamente ampi</li> </ul>	<ul style="list-style-type: none"> <li>› Apertura a 90°: massima larghezza di passaggio possibile</li> <li>› Incremento della capacità fino al 30 %</li> </ul>
<b>Apertura a sfondamento</b>		
<b>Posizione dell'uscita di sicurezza</b>		

## Un'ampia gamma di opzioni

Scoprite la grande varietà di opzioni disponibili per le porte girevoli TORMAX T5 classic a 3 ante e a 4 ante. I nostri competenti consulenti tecnici saranno lieti di fornirvi informazioni più dettagliate e offrirvi supporto nella configurazione.



### Chiusura notturna

La chiusura notturna è una porta scorrevole curva che chiude manualmente o automaticamente l'ingresso della porta girevole, impedendo sia l'accesso non autorizzato sia l'ingresso di foglie, acqua e neve. È disponibile con funzionamento manuale o automatico nonché come soluzione di retrofit.



### Barriera d'aria

La barriera d'aria TORMAX AirTech aumenta l'efficienza energetica separando l'aria fredda dall'aria calda. Può essere installata direttamente nel tettuccio, nel soffitto o come soluzione indipendente. Per il massimo livello di prestazioni ed efficienza è disponibile un canale di scarico curvo con integrazione a filo nel tettuccio. Per via di tale struttura, l'ampiezza completa della porta è coperta dalla barriera d'aria.



### Controllo degli accessi

Per adattare il sistema di porte girevoli alle vostre specifiche esigenze di sicurezza sono disponibili diversi sistemi di controllo degli accessi e bussole di sicurezza. Per maggiori dettagli rivolgetevi ai nostri consulenti tecnici.



### A sfondamento

Ante della porta ripiegabili manualmente in qualsiasi posizione (sfondamento), adatte per le uscite di sicurezza o per il passaggio di oggetti ingombranti. Le uscite di sicurezza sono soggette alle normative locali.



### Piegatura automatica

Disponibile solo con porte a 3 ante, una delle ante si ripiega automaticamente premendo un pulsante per garantire un passaggio libero o per fungere da accesso per disabili, uscita di emergenza, scarico fumi o accesso di soccorso.



### Sistema di gestione per edifici

Le porte girevoli TORMAX T5 sono facili da integrare in qualsiasi sistema di gestione degli edifici. Consentono agli operatori di controllare le porte e ottenere una panoramica immediata dello stato delle porte.

## Specifiche tecniche

### Parametri di sistema

Soluzioni a 3 o a 4 ante
Diametro interno: 1600-4000 mm
Larghezza superiore e inferiore del profilo: 55 mm superiore e inferiore (visibilità del profilo superiore di soli 45 mm)
Larghezza profilo della colonna centrale: 59,5 mm (a 3 ante), 54 mm (a 4 ante)
Altezza di passaggio: 2200-4500 mm
Altezza tettuccio: min. 110 mm

### Dotazione standard

Pacchetto di sicurezza integrato: paracolpi di sicurezza orizzontali e verticali su tutte le ante della porta (diametro >3000 mm), sensori laser che coprono l'intera ampiezza delle ante

Soffitto esteticamente gradevole e ben accessorio: 8 segmenti del soffitto e 8 faretti LED simmetrici integrati a filo per un'illuminazione uniforme

### Sistema di azionamento

Motore sincrono ad alta potenza, esente da usura e ad alta efficienza

Funzionamento eccezionalmente fluido, silenzioso e affidabile grazie all'azionamento a coppia elevata

Certificato con 2 milioni di cicli di prova a 4000 cicli al giorno

Elevata sicurezza garantita dalla rapida elaborazione del segnale e dalle eccezionali prestazioni del freno

Alloggiamento piatto dell'azionamento (110 mm)

### Funzionamento dell'azionamento

Manuale: completo comando manuale della porta adatto a piccoli ingressi, disponibile con limitatore elettronico di velocità

Push & Go: le ante della porta si mettono in movimento, grazie a un azionatore, con una leggera spinta; sono controllate da un limitatore elettronico di velocità e si posizionano correttamente quando non vengono utilizzate

Automatico: funzionamento completamente automatico, sicuro e senza contatto per la massima praticità e igiene

### Opzioni

Chiusura notturna: una porta scorrevole curva che chiude manualmente o automaticamente l'ingresso della porta girevole, disponibile anche come retrofit

Protezione antifurto certificata fino alla classe di resistenza 3

Segmenti del soffitto in alluminio e con isolamento per ridurre il rumore

Tettuccio isolato per un bilancio energetico migliorato

A sfondamento: le ante delle porte sono ripiegabili manualmente o automaticamente (piegatura automatica) da qualsiasi posizione per porte pe uscite di sicurezza o per il passaggio di oggetti ingombranti

Barriera d'aria TORMAX AirTech curva in linea con il tettuccio per un'efficienza energetica ottimale

### Certificazioni

CE/EN 16005, certificazione TÜV



# the passion to drive doors

TORMAX ha installato la prima porta automatica d'Europa nel 1951. Oggi siamo il produttore leader di sistemi di porte automatiche pedonali e industriali e le nostre soluzioni si distinguono per l'elevato livello tecnologico, l'affidabilità e l'innovatività.

In quanto gruppo industriale svizzero indipendente e operante a livello globale, offriamo una gamma completa di sistemi di porte automatiche pedonali e industriali e garantiamo il funzionamento affidabile dei nostri prodotti per tutta la loro vita utile.

TORMAX sarà lieta di consigliarvi i sistemi di porte più adatti a voi e di supportarvi dalla progettazione alla produzione, supervisionando la costruzione, l'installazione e l'assistenza.

**Contattate TORMAX!**

[www.tormax.com](http://www.tormax.com)