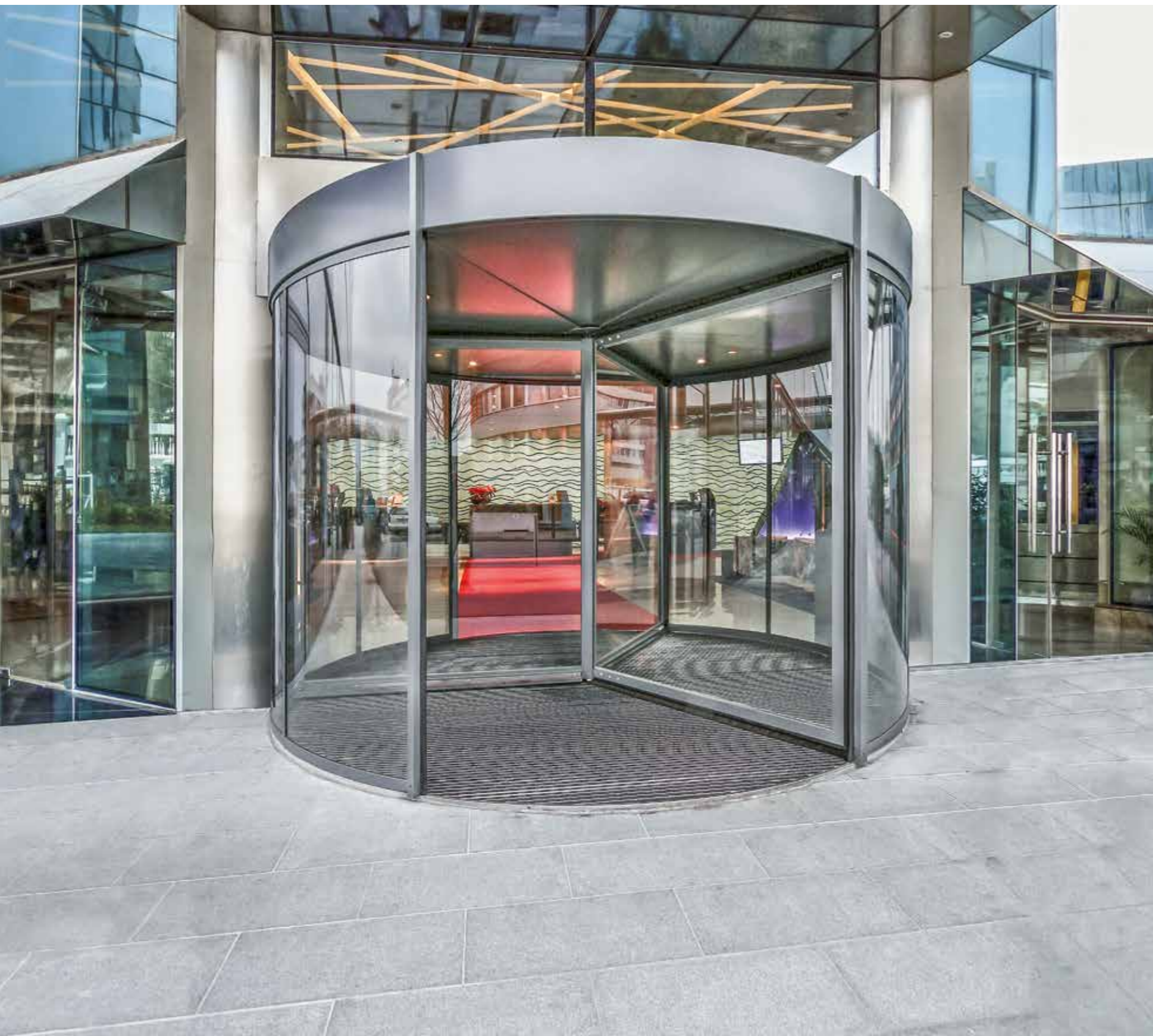


TORMAX T5 classic

Systèmes élégants de portes carrousel
avec auvent à cadre complet



TORMAX T5 classic 3-wing / 4-wing Auvent à cadre complet et faible encombrement en une seule unité



La gamme TORMAX T5 classic à trois ou quatre vantaux constitue une nouvelle référence sur le marché des systèmes de portes carrousel à entraînement situé dans le plafond : elle se caractérise par la colonne centrale la plus fine du marché, des profilés extra minces, une hauteur d'auvent réduite et une toute nouvelle unité d'entraînement très performante. La solution idéale pour les clients qui recherchent l'élégance, la performance et la résistance.

Ce système de porte automatique offre de nombreuses options, telles que la fermeture de nuit ou les vantaux de porte à ouverture d'urgence. Les diamètres de la version fine vont de 1,6 à 4,0 m. Des dimensions plus importantes, jusqu'à 7,4 m, sont disponibles avec des profilés renforcés.

Élégance, performance et robustesse sans compromis



Un moteur synchrone à courant alternatif de grande puissance, sans usure et à haut rendement.

Les systèmes de portes carrousels TORMAX T5 classic 3-wing / 4-wing sont synonymes de technologie de pointe et de fonctionnalité polyvalente dans le domaine des portes carrousels. Ils peuvent être entièrement personnalisés pour répondre à vos besoins et se distinguent par leurs propriétés exceptionnelles.

Conception élégante

TORMAX T5 classic 3-wing / 4-wing présente le design le plus transparent du marché pour les systèmes de portes carrousels avec auvent à cadre complet. La porte carrousel est livrée avec un choix individuel d'auvents, de plafonds, de parois de tambour et de tapis de sol. Les unités d'entraînement et de contrôle ainsi que les composants mécaniques sont entièrement intégrés dans l'auvent.

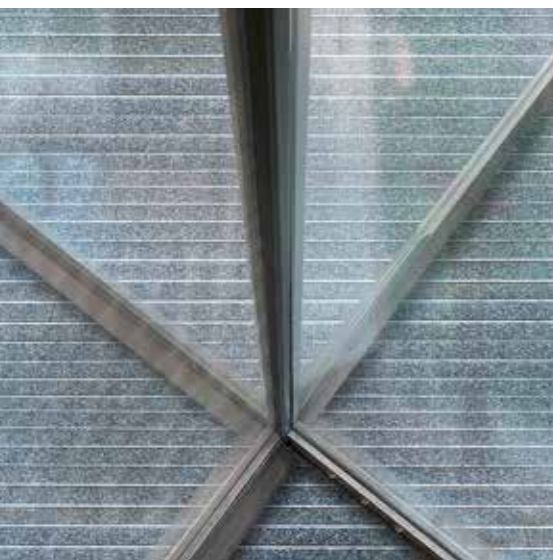
Construction robuste

Grâce à la construction soudée de l'auvent, l'unité supporte une charge de 150 kg pour le personnel d'entretien et de nettoyage – un avantage que les constructions habituelles du marché avec assemblage par vis sur place ne pourront jamais atteindre.

Dimensions réduites

La faible largeur d'installation unique de seulement 35 mm de chaque côté du diamètre intérieur garantit un maximum d'espace utilisable et une plus grande capacité de votre entrée.

Profilés extra minces et colonne centrale la plus fine du marché.






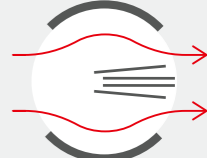


Entraînement à haute performance

Depuis 1951, les systèmes d'entraînement TORMAX sont la référence mondiale en matière d'automatisation innovante des portes. Les moteurs électriques sans balais sont conçus et fabriqués en interne spécifiquement pour les systèmes de portes carrousels TORMAX T5 classic. Grâce à leur couple élevé, les entraînements sont exceptionnellement fiables et fonctionnent de manière régulière et silencieuse. Ils garantissent un fonctionnement dynamique exceptionnel de la porte ainsi qu'une sécurité élevée grâce à des performances de freinage exceptionnelles et à un traitement rapide des signaux. Le boîtier d'entraînement plat, qui ne mesure que 110 mm, permet des applications de faible encombrement et fait de l'entraînement une source de puissance unique.

Trois ou quatre vantaux pour répondre parfaitement à vos besoins

Choisissez entre des portes carrousels à 3 ou 4 vantaux en fonction de la situation et de la fréquentation. L'option 3 vantaux convient parfaitement aux hôtels, aux écoles ou aux sièges sociaux. Elle offre un passage aisé, même pour les objets volumineux, grâce à des compartiments relativement grands, même si la taille de la porte est limitée. L'option 4 vantaux offre la plus grande largeur de passage possible et constitue donc le choix idéal pour les entrées à forte capacité dans les bâtiments publics, les centres de congrès, les banques et les bureaux de poste.

	3 vantaux	4 vantaux
Largeur de passage	 <ul style="list-style-type: none"> › Ouverture à 60° : les parois du tambour se distinguent plus nettement de la façade › Compartiments relativement larges 	 <ul style="list-style-type: none"> › Ouverture à 90° : la plus grande largeur de passage possible › Capacité jusqu'à 30 % plus élevée
Ouverture d'urgence		
Position du chemin de fuite		

Une vaste gamme d'options

Découvrez la grande variété d'options disponibles avec les portes carrousels TORMAX T5 classic à 3 et 4 vantaux. Nos conseillers techniques compétents se feront un plaisir de vous fournir des informations plus détaillées et de vous aider à configurer le système.



Fermeture de nuit

Le système de fermeture de nuit est une porte coulissante incurvée qui ferme l'entrée de la porte carrousel manuellement ou automatiquement, empêchant ainsi l'accès non autorisé et la pénétration de feuilles, d'eau et de neige. Il est disponible avec un fonctionnement manuel ou automatique et également en tant que solution de modernisation.



Rideau d'air

Le rideau d'air TORMAX AirTech augmente l'efficacité énergétique en séparant l'air froid de l'air chaud. Il est installé directement dans l'auvent, dans le plafond, ou comme solution autonome. Pour une performance et une efficacité maximales, un canal de soufflage incurvé sur mesure, avec intégration affleurante dans l'auvent, est disponible. Grâce à cette construction, toute la largeur de l'ouverture est couverte par le rideau d'air.



Contrôle d'accès

Différents systèmes de contrôle d'accès et d'accès par sas sont disponibles pour adapter votre système de porte carrousel à vos exigences spécifiques en matière de sécurité. Pour en savoir plus, adressez-vous à nos conseillers techniques.



Ouverture d'urgence

Vantaux de porte escamotables manuellement dans n'importe quelle position (urgence), adaptés aux chemins de fuite et issues de secours ou au passage de marchandises encombrantes. Notez que les chemins de fuite sont soumis aux réglementations locales.



Pliage automatique

Disponible uniquement avec portes à 3 vantaux, l'un des vantaux se replie automatiquement sur simple pression d'un bouton pour libérer le passage ou servir d'accès aux personnes handicapées, de voie d'évacuation d'urgence, de désenfumage ou d'accès pour les secours.



Système de gestion technique de bâtiment

Les systèmes de portes carrousel TORMAX T5 sont faciles à intégrer dans n'importe quel système de gestion technique de bâtiment. Ils permettent aux responsables des bâtiments de contrôler les portes et d'obtenir un aperçu immédiat de leur état.

Spécifications techniques

Paramètres du système

Solutions à 3 ou 4 vantaux
Diamètre intérieur : 1600-4000 mm
Largeurs de profilé en haut et en bas : 55 mm en haut et en bas (avec seulement 45 mm visible au niveau du profilé supérieur)
Largeur du profilé de la colonne centrale : 59,5 mm (3 vantaux), 54 mm (4 vantaux)
Hauteur de passage : 2200-4500 mm
Hauteur de l'auvent : 110 mm min.

Équipement standard

Pack de sécurité intégré : pare-chocs de sécurité horizontaux et verticaux sur tous les vantaux de porte (diamètre > 3000 mm), capteurs laser couvrant toute la largeur des vantaux de porte
Plafond esthétique et bien équipé : 8 segments de plafond et 8 spots LED intégrés de manière symétrique et affleurante pour un éclairage uniforme

Système d'entraînement

Moteur synchrone à haute puissance, sans usure et à haut rendement
Fonctionnement exceptionnellement doux, silencieux et fiable grâce à un entraînement à couple élevé
Certifié avec 2 millions de cycles d'essai à raison de 4000 cycles par jour
Sécurité élevée grâce à un traitement rapide des signaux et aux performances de freinage exceptionnelles
Boîtier d'entraînement plat (110 mm)

Fonctionnement de l'entraînement

Manuel : fonctionnement entièrement manuel de la porte, adapté aux petites entrées, disponible avec limitation de vitesse électronique
Push & Go : les vantaux de la porte se mettent en mouvement motorisé par une légère poussée ; ils sont contrôlés par un système de limitation de vitesse électronique et se positionnent correctement lorsqu'ils ne sont pas utilisés
Automatique : fonctionnement entièrement automatique, sécurisé et sans contact pour un maximum de confort et d'hygiène

Options

Fermeture de nuit : la porte coulissante courbe ferme l'entrée de la porte carrousel manuellement ou automatiquement, également disponible en tant qu'équipement de modernisation
Protection certifiée contre l'effraction jusqu'à la classe de résistance 3
Segments de plafond en aluminium et avec isolation pour réduction du bruit
Auvent isolé pour un meilleur bilan énergétique
Ouverture d'urgence : les vantaux de la porte peuvent être dépliés manuellement ou automatiquement (auto-folding) à partir de n'importe quelle position pour les chemins de fuite et issues de secours ou pour le passage d'objets encombrants
Rideau d'air TORMAX AirTech incurvé dans l'axe de l'auvent pour une efficacité énergétique optimale

Homologations

CE / EN 16005, certification TÜV



the passion to drive doors

TORMAX a installé la première porte automatique d'Europe en 1951. Aujourd'hui, nous sommes un fabricant leader de systèmes de portes automatiques piétonnes et industrielles, qui se distingue par des solutions fiables, novatrices et technologiquement avancées.

En tant que groupe industriel suisse indépendant exerçant à l'international, nous proposons une gamme complète de systèmes de portes piétonnes et industrielles automatiques et veillons à ce qu'elles fonctionnent de manière fiable tout au long de leur vie.

TORMAX sera ravi de vous conseiller quant aux systèmes de portes appropriés pour tous vos projets et de vous accompagner depuis la conception et la fabrication, jusqu'à la supervision de la construction, l'installation et la maintenance.

Contactez TORMAX !

www.tormax.com