

TORMAX T5 classic

Elegante karruseldørssystemer med fuld ramme og baldakin



TORMAX T5 classic 3-wing / 4-wing Fuld ramme med baldakin og unikt slankt design i ét



TORMAX T5 classic-serien med tre eller fire fløje sætter en ny standard på markedet for karrusel-dørssystemer med overliggende drev: den har den slankeste midtersøjle på markedet, ekstra slanke profiler, en reduceret baldakin-højde og en helt ny højtydende drevenhed. Den ideelle løsning til kunder, der søger elegance, ydeevne og holdbarhed.

Dette automatiske dørsystem tilbyder adskillige valgmuligheder, såsom natlukning eller flugtdørs-fløje. Diametrene for den slanke version varierer fra 1,6 til 4,0 m, større dimensioner op til 7,4 m er tilgængelige med tungere profiler.

Kompromisløs elegance, ydeevne og robusthed

TORMAX T5 classic 3-wing / 4-wing karruselørssystemer står for den nyeste teknologi og alsidig funktionalitet inden for karruseløre. De kan fuldt ud tilpasses dine behov og udmærker sig ved deres enestående egenskaber.

Elegant design

TORMAX T5 classic 3-wing / 4-wing har det mest transparente design på markedet til karruselørssystemer med fuld ramme og baldakin. Karruseløren leveres med et individuelt valg af baldakinloft, tromlevægge og gulvmåtter. Drev- og styreenheder samt mekaniske komponenter er alle fuldt integreret i baldakinen.

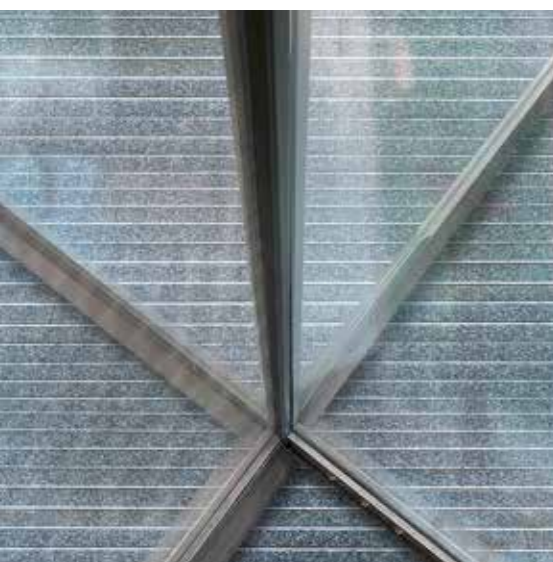
Robust konstruktion

Med sin svejsede baldakinkonstruktion bærer enheden en belastning på 150 kg for service- og rengøringspersonale – en fordel, som de sædvanlige baldakinkonstruktioner på markedet med skruemontering på stedet aldrig vil kunne opnå.

Pladsbesparende dimensioner

Den unikke, slanke installationsbredde på kun 35 mm på hver side af den indvendige diameter giver maksimal brugbar plads og en højere kapacitet i din indgang.

Ekstra slanke profiler og den tyndeste midtersøjle på markedet.







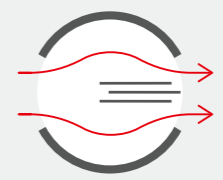
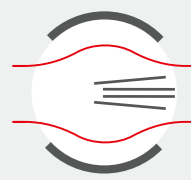
En højtydende, slidfri og højeffektiv vekselstrøms synkronmotor.

Højtydende drev

TORMAX drivsystemer har været den globale standard for innovativ dørautomatik siden 1951. De børsteløse elmotorer er udviklet og fremstillet internt specielt til kravene i TORMAX T5 classic karruselørssystemer. På grund af deres høje drejningsmoment er drevene særdeles pålidelige og kører jævnt og støjsvagt. De sikrer fremragende dynamisk dødrift samt høj sikkerhed med enestående bremseevne og hurtig signalbehandling. Det flade drevhus på kun 110 mm muliggør slanke designanvendelser og gør drevet til en unik kraftkilde.

Tre eller fire fløje for perfekt tilpasning til dine behov

Vælg mellem 3- og 4-fløjede karruseløre afhængigt af den specifikke situation og antallet af fodgængere. 3-fløjsversionen er perfekt egnet til hoteller, skoler eller virksomheders hovedkvarterer. Den giver bekvem passage også med omfangsrige genstande på grund af de relativt store rum, selv med den begrænsede dørstørrelse. 4-fløjsversionen giver den størst mulige passagebredde og er derfor det rigtige valg til indgange med store kapacitetskrav i offentlige bygninger, kongrescentre eller banker og posthuse.

	3-fløjet	4-fløjet
Passagens bredde	 <p>› 60° åbning: Tromlevægge skiller sig tydeligere ud fra facaden › Relativt store rum</p>	 <p>› 90° åbning: Størst mulig passagebredde › Op til 30% højere kapacitet</p>
Flugtvejsåbning		
Flugtruteposition		

Et bredt udvalg af valgmuligheder

Opdag det store udbud af valgmuligheder, der er tilgængelige med TORMAX T5 classic 3-fløjede og 4-fløjede karruseløre. Vores kompetente tekniske rådgivere giver dig gerne mere detaljerede oplysninger og hjælper dig med konfigurationen.



Natlukning

Natlukningen er en buet skydedør, der enten manuelt eller automatisk lukker indgangen til karruseldøren og forhindrer både uautoriseret adgang og indtrængen af blade, vand og sne. Den fås med manuel eller automatisk betjening og også som en eftermonteringsløsning.



Luftgardin

Luftgardinet TORMAX AirTech øger energieffektiviteten ved at adskille kold og varm luft. Det installeres enten direkte i baldakinen, i loftet eller som en selvstændig løsning. For at opnå maksimal ydeevne og effektivitet fås en specialtilpasset buet udblæsningskanal, der integreres i baldakinen. På grund af denne konstruktion dækkes hele åbningsbredden af luftgardinet.



Adgangskontrol

Der fås forskellige adgangskontrol- og mantrap-adgangssystemer, så karruseldørs-systemet kan tilpasses dine specifikke sikkerhedskrav. Få mere at vide ved at tale med vores tekniske rådgivere.



Flugtvej

Dørfløje, der kan foldes ud manuelt i enhver position (flugtvej), velegnet til flugt- og redningsruter eller passage med omfangsrige genstande. Bemærk, at flugtruter er underlagt lokale bestemmelser.



Selvfoldende

Fås kun med 3-fløjede døre, hvor en af dørfløjene foldes automatisk med et tryk på en knap for at give fri passage eller for at fungere som handicapadgang, nødudgang, røgudledning eller redningsadgang.



Building management system

TORMAX T5-karruseldøre er nemme at integrere i ethvert building management system. De giver anlægsoperatører mulighed for at styre dørene og få et øjeblikkeligt overblik over dørstatus.

Tekniske specifikationer

Systemparametre

3-fløjede og 4-fløjede løsninger
Indvendig diameter: 1600–4000 mm
Profilbredder foroven og forned: 55 mm foroven og forned (hvor kun 45 mm af topprofilen er synlig)
Midtersøjleprofilens bredde: 59,5 mm (3-fløjet), 54 mm (4-fløjet)
Passagens højde: 2200–4500 mm
Baldakinhøjde: min. 110 mm

Standardudstyr

Indbygget sikkerhedspakke: Vandrette og lodrette sikkerhedsbump på alle dørfløje (>3000 mm diameter), lasersensorer, der dækker hele dørfløjens bredde
Æstetisk og veludstyret loft: 8 loftsegmenter og 8 symmetrisk og planintegrerede LED-spots for ensartet belysning

Drevsystem

Højtydende, slidfri og højeffektiv synkronmotor
Ekstremt jævn, støjsvag og pålidelig drift takket være drev med højt drejningsmoment
Certificeret med 2 millioner testcykluser ved 4000 cyklusser pr. dag
Høj sikkerhed takket være hurtig signalbehandling og fremragende bremseevne
Fladt drevhus (110 mm)

Drevbetjening

Manuel: Komplet manuel dørbetjening egnet til små indgange, fås med elektronisk hastighedsbegrænsere
Trykknapper: Dørfløjene starter med et let tryk og bevæger sig med støtte fra drevet; de styres med en elektronisk hastighedsbegrænsere og placeres automatisk korrekt, når de ikke er i brug
Automatisk: Fuldautomatisk, sikker og kontaktløs betjening giver maksimal bekvemmelighed og hygiejne

Valgmuligheder

Natlukningen er en buet skydedør, der enten manuelt eller automatisk, fås også som eftermontering
Certificeret indbrudssikring op til modstandsklasse 3
Loftsegmenter i aluminium med isolering for at reducere støj
Isoleret baldakin for forbedret energibalanc
Flugtvej: Dørfløjene kan foldes ud manuelt eller automatisk (selvfoldende) fra enhver position til flugt- og redningsruter eller til passage af omfangsrige genstande
Luftgardin TORMAX AirTech buet i linje med baldakinen for optimal energieffektivitet

Godkendelser

CE / EN 16005, TÜV-certificeret



the passion to drive doors

TORMAX installerede Europas første automatiske dør i 1951. I dag er vi en førende producent af automatiske fodgænger- og industrielle dørsystemer, der udmærker sig ved teknologisk avancerede, pålidelige og innovative løsninger.

Som en uafhængig schweizisk industrikoncern med globale aktiviteter tilbyder vi et komplet sortiment af automatiske fodgænger- og industrielle dørsystemer og sikrer, at de fungerer pålideligt i hele deres levetid.

TORMAX rådgiver dig gerne om egnede dørsystemer og hjælper dig fra design til fremstilling, overvågning af konstruktion, installation og service.

Kontakt TORMAX!

www.tormax.com