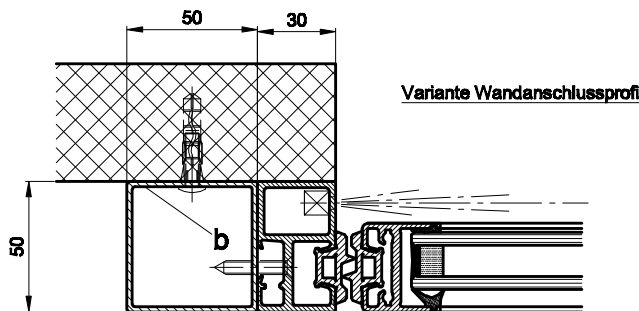
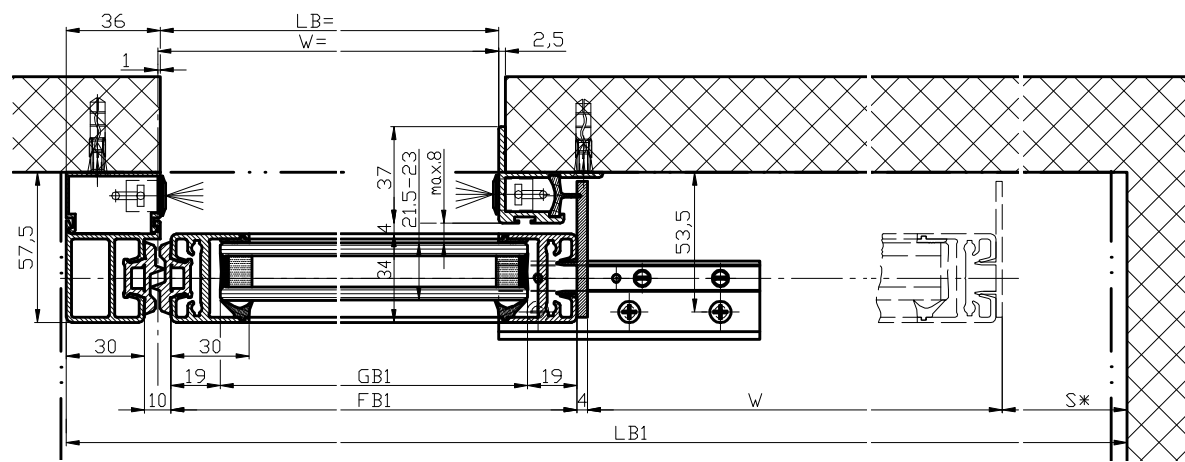
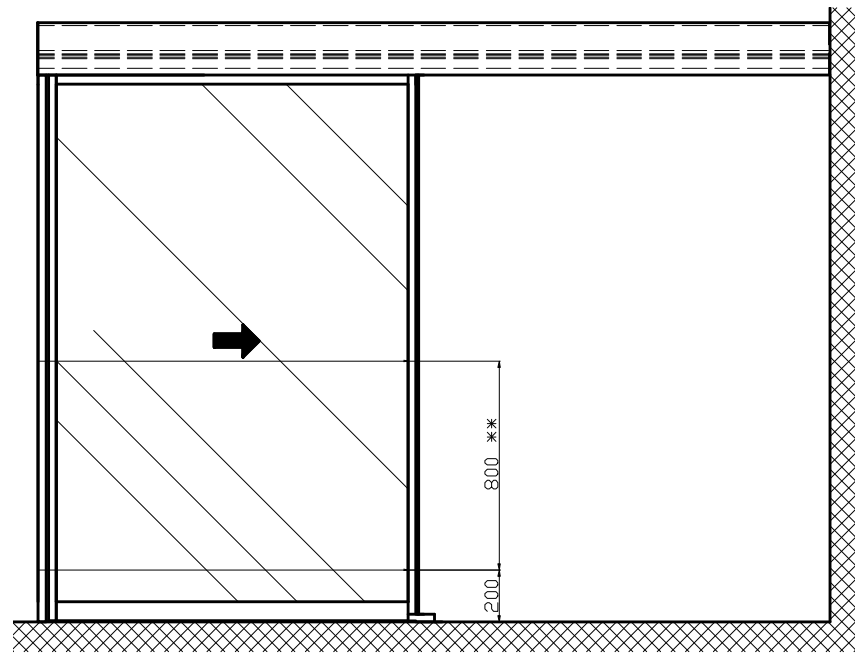
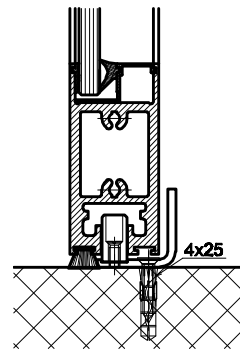


(1:20)

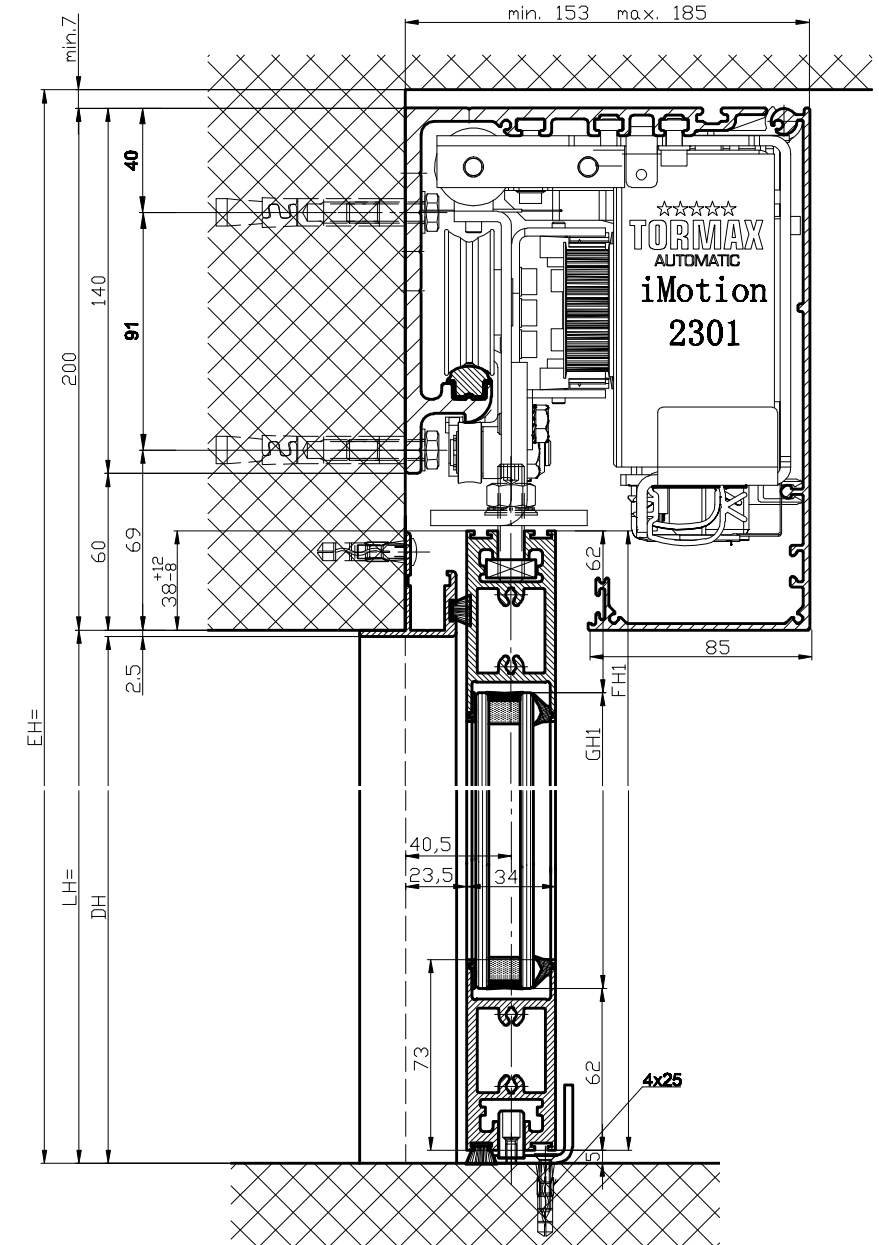
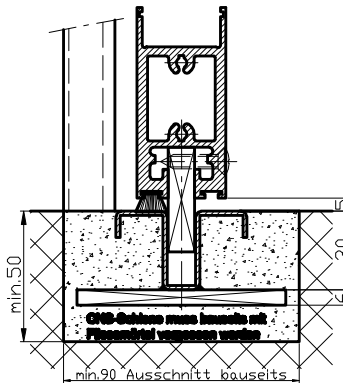


Variante Wandanschlussprofil

Variante Einfachverglasung 8.5-10mm



Variante durchgehende CNS-Bodenführungschiene



$W = (LB1 - S - 69) / 2$	
$LB1 = 2W + S + 69$	
$LKmin = LB1 - 6$	
$LVmin = LKmin + 2$	
$FB1 = W + 25$	
$GB1 = FB1 - 38$	
$FH1 = LH + 33$	
$GH1 = FH1 - 124$	

Die Flügel müssen aus Materialien gefertigt sein, die bei Bruch zu keiner potentiellen Verletzungsgefahr führen können (bei Glas z.B. Einreihen-Sicherheitsglas ESG, Verbund-Sicherheitsglas VSG etc.). Glasflügel müssen gekennzeichnet sein und als solche erkannt werden können.

• Sicherheitsbestand nach Landesvorschrift

•• Lichtschranken nach Landesvorschrift

Eloxal/Farbe: **Schicklicher:** \_\_\_\_\_ Zusatzangaben: \_\_\_\_\_  
**RAL:** \_\_\_\_\_

Objekt: \_\_\_\_\_  
 Kunde: \_\_\_\_\_

AuftragsNr.: \_\_\_\_\_ Datum: \_\_\_\_\_ Freigabevisum: \_\_\_\_\_

Minutentel	Gesamt	12.11.07	Lo
%	Stk zum Druck		

Antriebs-Türtyp: Profilsystem Ausführung  
**iMotion 2301-ER LR22B ohne Festflügel, Sturz**

TORMAX AUTOMATIC TORMAX ist eine Marke und die registrierte Marke von der Landat Motoren AG, CH-9400 Olten 3244

Dokument-Nr.: **T3\_390\_613** Index: \_\_\_\_\_