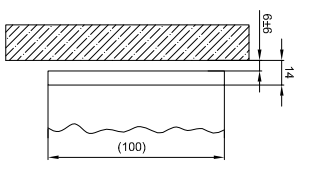
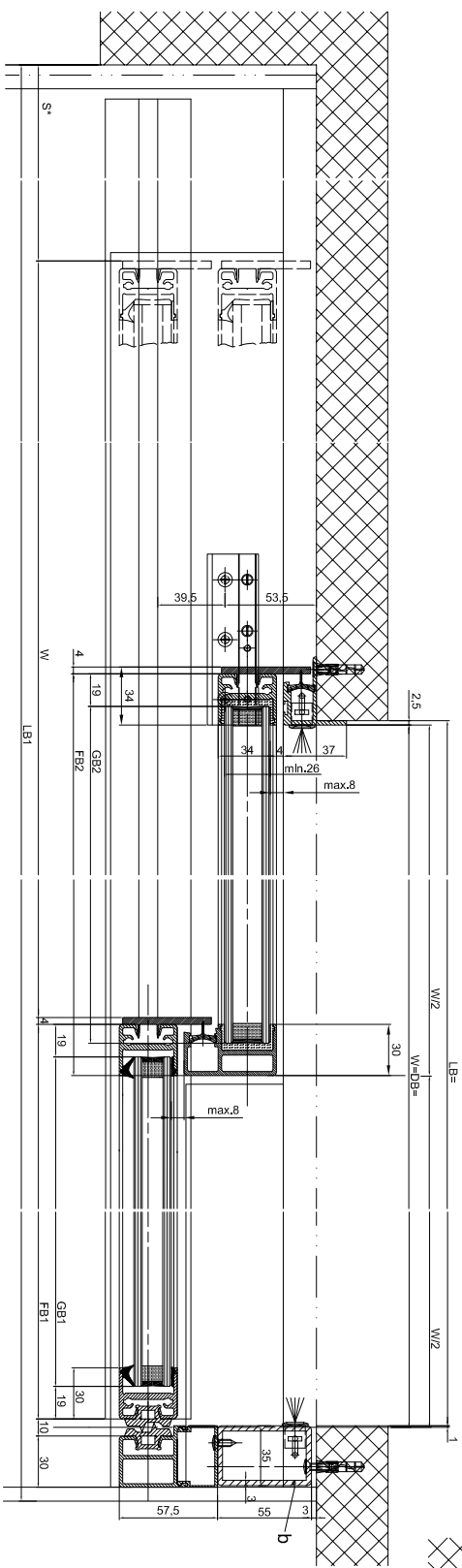
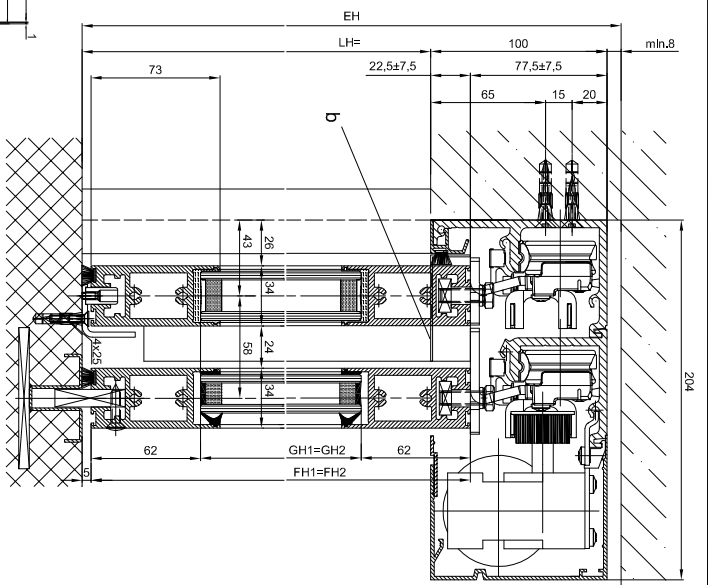
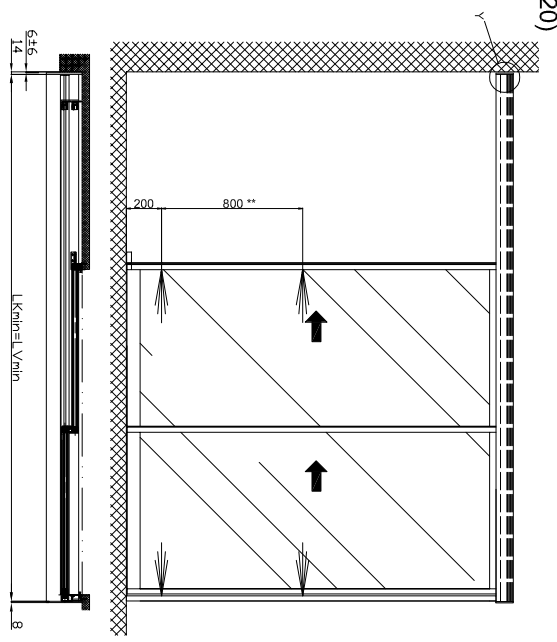


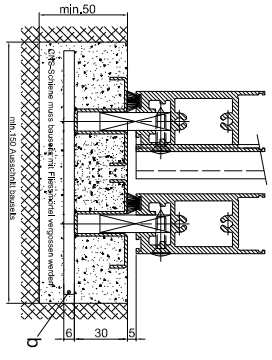
Detail 1/1



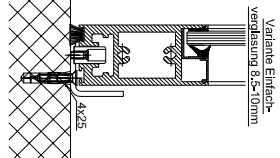
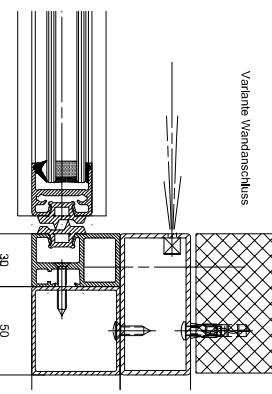
(1:20)



Variante durchgehende CNS-Bodenfurnungsschiene



Variante Wandanschluss



LB1=1,5W+S+77	FH1=FH2=LH+17,5
W=(LB1-S-77)/1,5	GH1=FH1-124
	GH2=FH2-124
LVmin=LKmin=LB1-22	
FB1=W/2+25	
FB2=W/2+30	
GB1=FB1-38	
GB2=FB2-38	

b) Bauelemente ausgeführt

Die Fritgel müssen aus Metall gefertigt sein, die bei Stoß zu keiner Beschädigung des Fensters führen können. Die Fritgel müssen gegenwärtig nicht als solche erkannt werden können.

\*\* Schienensatz nach Landesvorschrift

Uchterschrauben nach Landesvorschrift

Eloxalfarbe: RAL

Schichtdicke: \_\_\_\_\_

Zusatzangaben: \_\_\_\_\_

Objekt: \_\_\_\_\_

Kunde: \_\_\_\_\_

Auftragsnr.: \_\_\_\_\_

Datum: \_\_\_\_\_

Freigabeversum: \_\_\_\_\_

Hersteller: \_\_\_\_\_

Profilsystem: \_\_\_\_\_

Ausführung: \_\_\_\_\_

2201/2202-TL LR22B ohne Festflügel Sturz

Technische Zeichnung

**TORMAX** Technische Zeichnung  
**ALUMAX** Technische Zeichnung  
**ALUMAX** Technische Zeichnung  
**T3\_390\_532**  
**B**