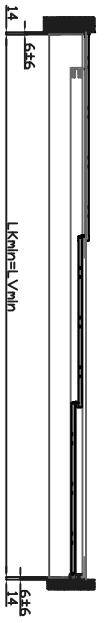
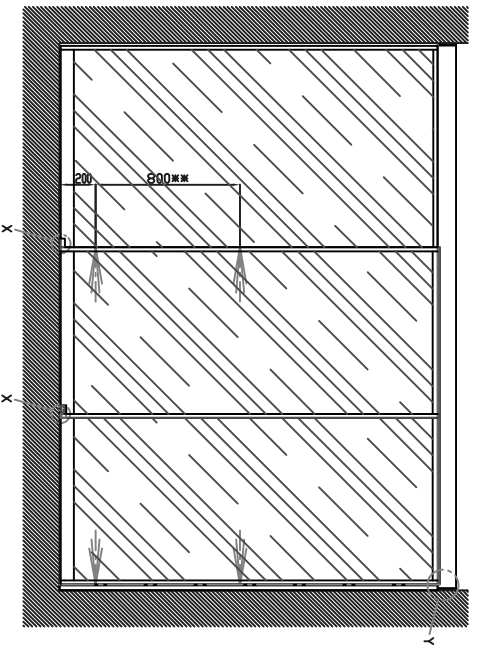
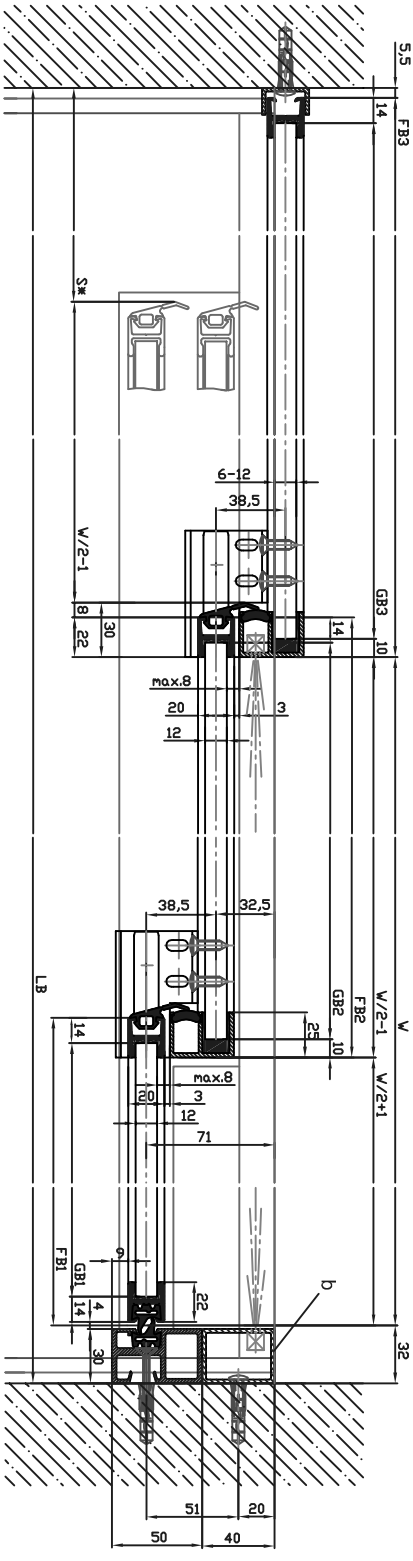
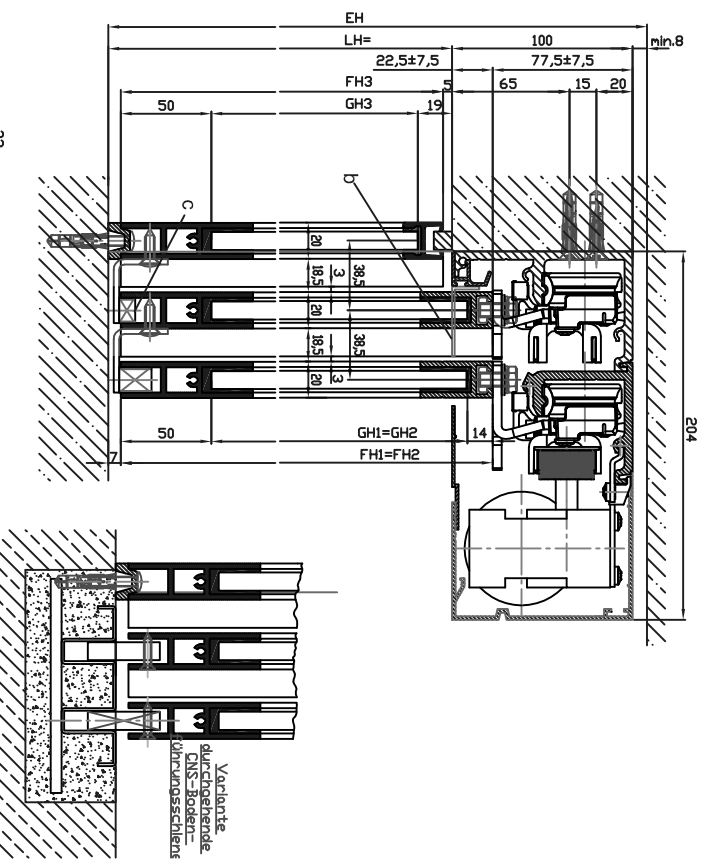
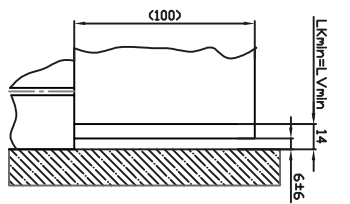


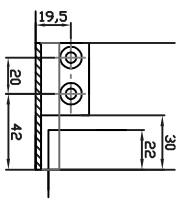
1:20



Detail Y



Detail X



$LB=1,5W+6I+S$	$FH1=FH2=LH+15,5$
$W=(LB-S-6I)/1,5$	$FH3=LH-12$
$LKmin=L Vmin=LB-28$	
$FB1=W/2+21$	$GH1=FH1-64$
$FB2=W/2+21$	$GH2=FH2-64$
$FB3=LB-W-37,5$	$GH3=FH3-64$
$GB1=FB1-28$	
$GB2=FB2-24$	
$GB3=FB3-24$	

b) Bauseite ausgeführt  
c) Bodenführung angepasst

Die Folie müssen aus Metallen gefertigt sein, die bei Bruch zu keiner potentiellen Verletzungsgefahr führen können (wie Glas z.B. Escherichsen-Sicherheitsglas ESG, Verbund-Sicherheitsglas VSG etc.). Glasleere Flügel müssen gekennzeichnert sein und als solche erkannt werden können.  
- Stufenkanten nach Landesvorschrift  
- Lichtschranken nach Landesvorschrift

Kunde:	Schickelcke:	Zusatzangaben:
Objekt:	RAL:	
Außensicht:	Isolierung:	Einbauelement:
Montage-Tipp:	Montage:	Montage-Tipp:
2201/2202-TL LR12 mit Festflügel, Sturz		
TOPALUX	TOPALUX	TOPALUX
T3_390_513		