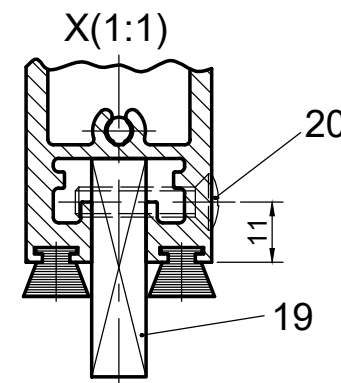


Variante II u. IV mit durchgehender Bodenführung



Genaues Mass X, siehe Montageanleitung Türantrieb

1) Empfehlung: Flügelfixierung durch einspritzen von Silikon auf beiden Seiten

2	2	2	2	Verglasungszusatzprofil horizontal	L1	23	405183
2	2	2	2	Verglasungszusatzprofil vertikal	L2	22	405183
4	4	4	4	Eckverbinderklotz	.	21	405204
4	.	4	.	Linsensenkschraube	M5x25	20	.
2	.	2	.	Bodenführungsgleiter	.	19	419233
1	1	1	1	Seitenaufsteckprofil	FH	18	419243
1	1	1	1	Mitteldichtung	FH	17	403615
1	1	1	1	Glas	GBxGH	16	.
2	2	2	2	Bürstendichtung	L1+30	15	329217
2	2	.	.	6kt-Mu ISO 7040- M10	.	14	.
.	.	2	2	6kt-Mu ISO 7040- M8	.	13	.
2	2	.	.	Sch ISO 7089 - 10 - 200HV	.	12	.
.	.	2	2	Sch ISO 7089 - 8 - 200HV	.	11	.
2	2	.	.	Gew-Sti ISO 7434-M10x40 1.4301	.	10	.
.	.	2	2	Gew-Sti ISO 7434-M8x40 1.4301	.	9	.
2	2	.	.	Nutenstein M10	7x18x40	8	343290
.	.	2	2	Nutenstein M8	7x18x40	7	343291
8	8	8	8	Gew furch Senkschraube	4.8x38	6	419236
10	10	10	10	Klotzholz 3mm f. Vergl.	3x7x100	5	419216
1	1	1	1	Verglasungsdichtung 21.5-23	DG	4	401398
1	1	1	1	Verglasungsdichtung 1.5	DG	3	401402
.	401405
.	403674
.	403721
2	2	2	2	Mitteldichtungsprofil	FH	2	403722
.	400646
.	403675
2	2	2	2	Türschuhprofil	L1	1	403723
.	403724
Stk.	Stk.	Stk.	Stk.	Benennung	Masse	Pos.	TID
IV	III	II	I				
Schiebeflügel 2401 (TXP)	Schiebeflügel 2401 (TXP)	Schiebeflügel 2201, 2202, 2301, 2302 (TEP / TLP)	Schiebeflügel 2201, 2202, 2301, 2302 (TEP / TLP)	Flügelbreite	FB =		
				Flügelhöhe	FH =		
				Dichtgummi	DG = 2,05x(L1+L2)		
				Glashöhe	GH = FH-124		
				Glasbreite	GB = FB-38		
				Sichthöhe	L2 = FH-146		
Sichtbreite	L1 = FB-60						

Die Flügel müssen aus Materialien gefertigt sein, die bei Bruch zu keiner potentiellen Verletzungsgefahr führen können (bei Glas z.B. Einscheiben-Sicherheitsglas ESG, Verbund-Sicherheitsglas VSG etc.). Glasklare Flügel müssen gekennzeichnet sein und als solche erkannt werden können.

Eloxal/Farbe Schichtdicke: _____ Zusatzangaben:
RAL: _____

Objekt:

Kunde:

AuftragsNr.: _____ Datum: _____ Freigabevisum: _____

Glasdicke 8.5-10mm / max. 120kg Massstab Gezeichnet 08.04.2024 MURO
% Gut zum Druck

Antriebs-Türtyp: Profilsystem Ausführung

Schiebeflügel LR22B trocken mit Eckverbinderklotz

TORMAX AUTOMATIC DokumentenNr.: Index
T3_390_207 D