



IBS - INSTITUT FÜR

BRANDSCHUTZTECHNIK UND SICHERHEITSFORSCHUNG

GESELLSCHAFT M.B.H.

AKKREDITIERTE PRÜF- UND INSPEKTIONSSTELLE



Tormax Landert Motoren AG
Herrn Martin May
Unterweg 14
CH-8180 Bülach

ZENTRALE:
A-4017 LINZ, PETZOLDSTRASSE 45, POSTFACH 27
TELEFON: 0732/7617-850, FAX: 0732/7617-89
www.ibs-austria.at - office@ibs-austria.at

BANKVERBINDUNGEN:
HYPO OBERÖSTERREICH, KTO.-NR. 00 0021294 4, BLZ 54000
IBAN: AT485400000000212944, SWIFT: OBLAAT2L
OBERBANK LINZ, KTO.-NR. 621-0060/55, BLZ 15000
DVR: 0659959, FN 89116d REGISTERGERICHT LINZ, UID-NR. ATU 23289705

Datum: 23. Mai 2011

Aktennummer: 11020210

Bearbeiter: Dipl.-Ing. (FH) U. Stöckl / hoee
DW: 872

Prüfbestätigung, Aktennummer: 11020210
Brandversuch entsprechend EN 1634, Teil 1 mit einer einflügeligen Holztür mit Oberblende und montiertem Drehtürantrieb der Firma Tormax Landert Motoren AG
Typenbezeichnung: „iMotion 1301“

Aufgrund der in dem notifizierten Materialprüfungsamt Nordrhein-Westfalen (MPA NRW) durchgeführten Brandprüfung wird bestätigt, dass ein Holzdrehtürelement mit gegengefälzter Oberblende der Firma Schutz in form GmbH mit montiertem Drehtürantrieb des Typs „iMotion 1301“ der Firma Tormax Landert Motoren AG, Unterweg 14, CH-8180 Bülach, die Prüfanforderungen entsprechend EN 1634, Teil 1 erfüllen.

Geprüftes Türelement

Die einflügelige Holzverbundtür mit gegengefälzter Oberblende mit der Typenbezeichnung „SD 167“ wies eine Dicke von 73 mm auf. Der genaue Türblattaufbau ist beim MPA NRW in Prüfbericht Nr.: 120003379-02 hinterlegt.

Die Brandbelastung erfolgte von der Gegenband- bzw. Türantriebsseite über einen Zeitraum von 40 Minuten.

Versuchsdatum

Die Holzdrehtür mit aufgebautem Drehtürantrieb „iMotion 1301“ wurde am 14. August 2009 in der Prüfstelle MPA NRW einer Brandprüfung nach EN 1634, Teil 1 unterzogen.

ZWEIGSTELLEN:
A-1300 WIEN FLUGHAFEN, OFFICE PARK I, TOP B02, TELEFON: 01/22787330, FAX: 01/22787200
A-5020 SALZBURG, GINZKEYPLATZ 10/1, TELEFON: 0662/624222, FAX: 0662/624222-22
A-9100 VÖLKERMARKT, GRIFFNERSTR. 6, TELEFON: 04232/37026, FAX: 04232/37026-22
A-6020 INNSBRUCK, GRABENWEG 68, TELEFON: 0512/345509-0, FAX: 0512/345509-20
A-6850 DORNBIERN, STEINEBACH 13, TELEFON: 05572/394299, FAX: 05572/394299-22



australab





**IBS – Institut für Brandschutztechnik und
Sicherheitsforschung Gesellschaft m.b.H.**
A-4017 Linz, Petzoldstraße 45, Postfach 27
Akkreditierte Prüf- und Inspektionsstelle

Prüfbestätigung Nr.: 11020210
Datum: 23.05.2011
Seite 2 von 2
Auftraggeber: TORMAX

Drehtürantrieb

Gemäß den Angaben des Herstellers, Drehtürantrieb „iMotion 1301“ (elektromechanischer Drehtürantrieb mit Scherengestänge für Kopfmontage auf der Schließseite von einflügeligen Türen bzw. mit Gleitschiene für Kopfmontage auf der Öffnungsseite von einflügeligen Türen), wie in den Beilagen beschrieben.

Der Brandversuch (Türelement mit oben angeführtem Drehtürantrieb „iMotion 1301“) wurde entsprechend den Prüfanforderungen der EN 1634, Teil 1 durchgeführt. Durch die Montage des Drehtürantriebes „iMotion 1301“ konnten keine brandschutztechnischen Nachteile während der Brandbelastungszeit festgestellt werden. Es kann somit bestätigt werden, dass der oben genannte Drehtürantrieb für die Verwendung an Feuerschutztüren geeignet ist.

Nähere Details sind in beiliegenden Zeichnungen ersichtlich. Die genauen Konstruktionsdetails sind dem Prüfinstitut bekannt.

Für den Einbau des Drehtürantriebes in Feuerschutztüren benötigt der Türhersteller eine Freigabe einer akkreditierten Prüfstelle. Hierzu können gegebenenfalls ergänzende Prüfungen gemäß EN 1634, Teil 1 und/oder EN 1634, Teil 2 erforderlich sein.

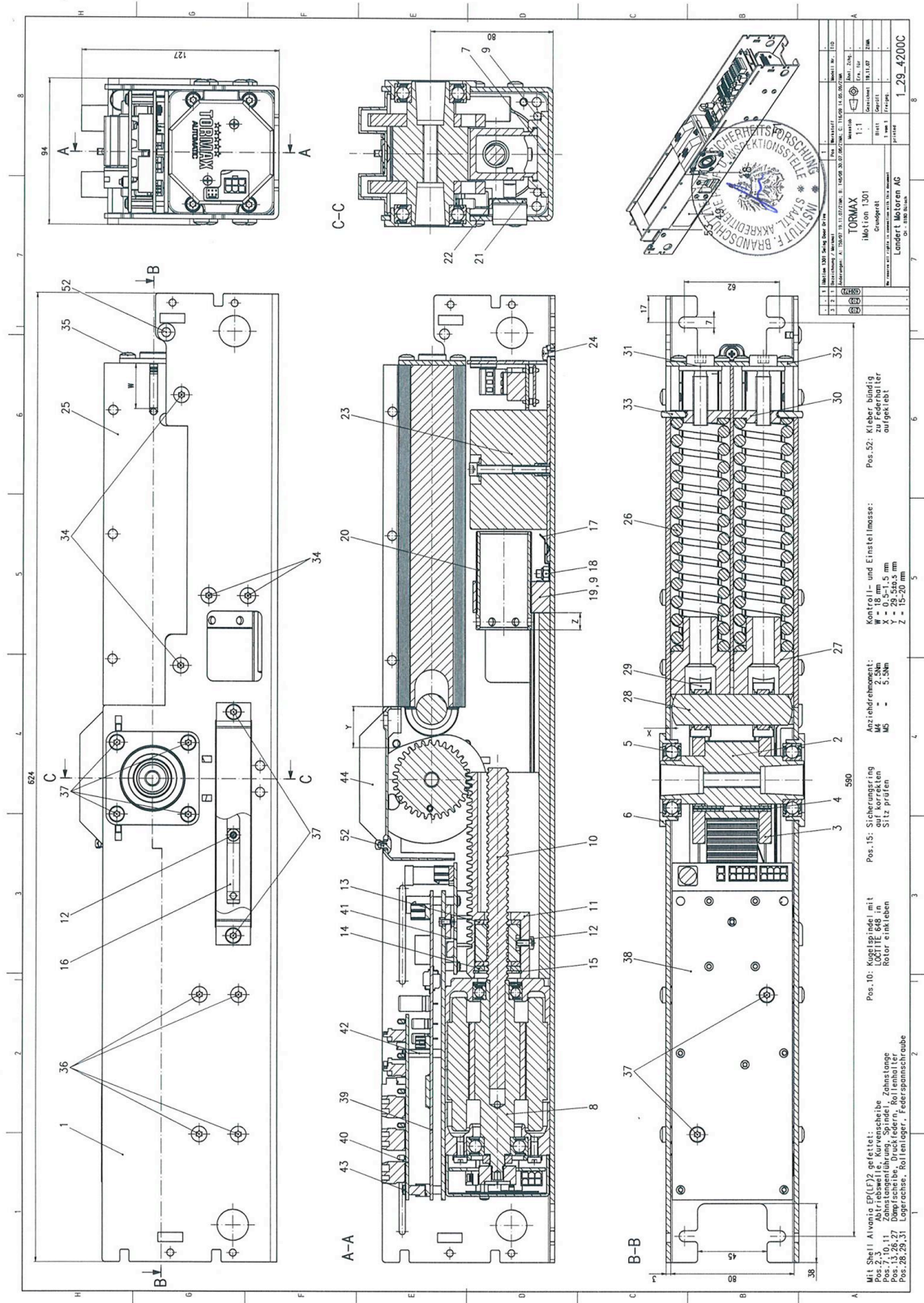
**IBS – INSTITUT FÜR BRANDSCHUTZTECHNIK
UND SICHERHEITSFORSCHUNG GESELLSCHAFT M.B.H.
Akkreditierte Prüf- und Inspektionsstelle**

Dipl.-Ing. (FH) Ulrich STÖCKL
Sachbearbeiter

Ing. Josef KRAML
Bereichsleiter der Prüfstelle

Beilagen (3 Seiten):

Konstruktionszeichnung (1 Seite)
Stückliste (2 Seiten)



1	Hersteller	BRANDSCHUTZ
2	Modell	1301
3	Gründungsdatum	18.11.07
4	Gründungsart	privat
5	Gründungsgröße	1.29.4200C
6	Gründungsart	privat
7	Gründungsgröße	1.29.4200C
8	Gründungsart	privat
9	Gründungsgröße	1.29.4200C
10	Gründungsart	privat
11	Gründungsgröße	1.29.4200C
12	Gründungsart	privat
13	Gründungsgröße	1.29.4200C
14	Gründungsart	privat
15	Gründungsgröße	1.29.4200C
16	Gründungsart	privat
17	Gründungsgröße	1.29.4200C
18	Gründungsart	privat
19	Gründungsgröße	1.29.4200C
20	Gründungsart	privat
21	Gründungsgröße	1.29.4200C
22	Gründungsart	privat
23	Gründungsgröße	1.29.4200C
24	Gründungsart	privat
25	Gründungsgröße	1.29.4200C
26	Gründungsart	privat
27	Gründungsgröße	1.29.4200C
28	Gründungsart	privat
29	Gründungsgröße	1.29.4200C
30	Gründungsart	privat
31	Gründungsgröße	1.29.4200C
32	Gründungsart	privat
33	Gründungsgröße	1.29.4200C
34	Gründungsart	privat
35	Gründungsgröße	1.29.4200C
36	Gründungsart	privat
37	Gründungsgröße	1.29.4200C
38	Gründungsart	privat
39	Gründungsgröße	1.29.4200C
40	Gründungsart	privat
41	Gründungsgröße	1.29.4200C
42	Gründungsart	privat
43	Gründungsgröße	1.29.4200C
44	Gründungsart	privat
45	Gründungsgröße	1.29.4200C
46	Gründungsart	privat
47	Gründungsgröße	1.29.4200C
48	Gründungsart	privat
49	Gründungsgröße	1.29.4200C
50	Gründungsart	privat
51	Gründungsgröße	1.29.4200C
52	Gründungsart	privat

Mit Shell Alvania EP(L7) gefettet:
 Pos. 2, 3, 11, 12, 13, 14, 15, 16, 17, 18, 19, 20, 21, 22, 23, 24, 25, 26, 27, 28, 29, 30, 31, 32, 33, 34, 35, 36, 37, 38, 39, 40, 41, 42, 43, 44, 45, 46, 47, 48, 49, 50, 51, 52
 Pos. 10: Kugellager mit LOCTITE 648 in Rotor einfügen
 Pos. 15: Sicherungsring auf korrekten Sitz prüfen
 Antriehringmoment: $M_A = 2,5 \text{ Nm}$, $M_S = 5,3 \text{ Nm}$
 Kontroll- und Einstellmaße: $W = 18 \text{ mm}$, $X = 2,5 \text{ mm}$, $Y = 29,5 \pm 0,5 \text{ mm}$, $Z = 15-20 \text{ mm}$
 Pos. 52: Kiebbündig zu Federhalter anbringen

Landert Motoren AG (Gruppe)

Mehrstufige Stückliste NDL übergreifend

Datum 04.09.2009

Zeit 8:21:05

Page - 1 von 2

Report RLA30415CN

Stichtag 04.09.2009 gedruckt von : Zimmerli Martin

Übergeordnete Artikel-Nummer		Beschreibung		Zeichnungs-Nr.		Type	Gültig-Status	
409472 / 409472		Antrieb 1301, ohne Gestänge		iMotion Grundgerät		M	10	
Stufe	Pos. Nr	Menge	Einheit	NDL-Werk	Artikel-Nr	Beschreibung	Zeichnung-Nr	A-CodeE-Code
1	1.0	1.000	EA	ZBA	409603	Trägerblech	1301	1-29-4201D P I
1	2.0	1.000	EA	ZBA	409610	Abtriebswelle	1301	4-29-4207A P I
1	3.0	2.000	EA	ZBA	409604	Kurvenscheibe	1301	4-29-4217B P I
1	4.0	2.000	EA	ZBA	12828	Spann-Sti Connex S	ø4x20	P I
1	5.0	2.000	EA	ZBA	11133	Rillenkugellager DIN 625-1	6005-2Z ø25/47x12	P I
1	6.0	2.000	EA	ZBA	352850	Lagerflansch bearbeitet	1101 / 1301	3-29-3702 P I
2	1.0	1.000	EA	ZBA	352849	Lagerflansch Rohling ATRIA		3-29-3702 P I
1	7.0	1.000	EA	ZBA	409608	Zahnstangenführung	1301	4-29-4208B P I
1	8.0	1.000	EA	ZBA	409497	Motor kompl. 1301	MCU32-MOTR-40-2-B	3-29-4232A M I
2	1.0	1.000	EA	ZBA	409516	Stator kompl.	Arrakis	4-29-4019R2 O I
3	1.0	1.000	EA	ZBA	406397	Statorpaket ø65/37,5-24N	1301 / 1401	P I
3	2.0	1.000	EA	ZBA	320684	Thermostat S01.090.05.0080	Öff. 90°C	P I
3	3.0	1.000	EA	ZBA	409546	Statorkabel	1301 / 1401	T4-755-4121A P I
3	4.0	.056	KG	ZBA	301207	Cu-Backlackdraht G1B ø0.355		P I
3	5.0	.175	KG	ZBA	414259	Cu-Backlackdraht G1B ø0.315		P I
3	7.0	1.000	EA	ZBA	416489	Isoliermaterial 1301/1401	(Phantomstückliste)	M
4	1.0	.004	EA	ZBA	415451	Is.Folie Mylar 0.125mm b= 60	(für 1301/1401)	P I
4	2.0	.008	EA	ZBA	415911	Is.Folie Mylar 0.35mm b= 9		P I
4	3.0	.005	MT	ZBA	120914	Schlauch Is.Glf.Kl.C nř ø2.5	3kV	P I
4	4.0	.200	MT	ZBA	304091	Schlauch Is. Kl.F rt ø 2.0		P I
4	5.0	.002	EA	ZBA	302688	Klebeband Polyester farblos	b=14mm, UL-approb.	P I
4	7.0	.010	EA	ZBA	413503	Klebeband Polyester farblos	b=25mm, UL-approb.	P I
2	2.0	1.000	EA	ZBA	409498	Rotor kompl.	Arrakis	O I
3	1.0	1.000	EA	ZBA	409500	Rotorwelle	1301	4-29-4204C P I
3	2.0	1.000	EA	ZBA	406418	Ringmagnet 8-polig 50mm lang	1301/1401	4-29-4012 P I
2	3.0	1.000	EA	ZBA	409499	Bauteile	Arrakis	O I
3	1.0	1.000	EA	ZBA	409501	Motorflansch Spindel-seite	1301, bearbeitet	3-29-4202 P I
4	1.0	1.000	EA	ZBA	409503	Motorflansch AS	Rohling	P I
3	2.0	1.000	EA	ZBA	120460	Rillenkugellager DIN 625-1	6002-2Z ø15/32x9	P I
3	3.0	1.000	EA	ZBA	12802	Gewellte Scheibe	ø26.5/31.7x0.4	P I
3	4.0	1.000	EA	ZBA	409502	Motorflansch Encoder-seite	1301, bearbeitet	3-29-4203 P I
4	1.0	1.000	EA	ZBA	409504	Motorflansch GS	Rohling	P I
3	5.0	1.000	EA	ZBA	413453	Vierpunktlager QJ203 P0	ø17/40x12	P I
3	7.0	4.000	EA	ZBA	414625	Zyl-Schr In-6rd	M5x100-8.8	P I
3	8.0	4.000	EA	ZBA	313468	Za-Sch DIN 6797J	M5-A2K	P I
3	9.0	1.000	EA	ZBA	409520	Spannmutter	1301	4-29-4206 P I
3	10.0	1.000	EA	ZBA	409521	Klemmring	1301	4-29-4205A P I
3	11.0	4.000	EA	ZBA	412289	Zyl-Schr In-6rd ISO14580 M5x10		P I
3	12.0	1.000	EA	ZBA	406421	Encodermagnet 8-polig	1401 / 1301 / 2301	4-29-4015B P I
3	13.0	1.000	EA	ZBA	412748	Toleranzring Form R0820	d8xb8	P I
3	14.0	1.000	EA	ZBA	412429	ENC_MBremsmodule 1301	Platine bestückt, unlackiert	T3-755-4195B P I
3	15.0	2.000	EA	ZBA	312131	Distanzrolle m. Hl. M3/5		P I
3	16.0	2.000	EA	ZBA	411684	6kt-Distanzhalter IG-AG	14-SW5-M3x8-M3x9.5-Ms-E2J	P I
3	17.0	3.000	EA	ZBA	317820	Ls-Schr Freedriv	SN213306-M3x6-4.8	P I
3	18.0	1.000	EA	ZBA	411578	Abdeckhaube Motor	1301	3-29-4239 P I
3	19.0	.001	KG	ZBA	410495	Shell Alvania EP (LF) 2		P I
2	4.0	1.000	EA	ZBA	415802	Prüfanweisung zu Motor	1301/1401	4-29-4110 P
2	5.0	1.000	EA	ZBA	416139	Arbeitsanweisung	Motor 1301	P
1	9.0	4.000	EA	ZBA	416469	Zyl-Sti ISO 8734	5x60-m6	P I
1	10.0	1.000	EA	ZBA	409611	Kugelspindel Typ Carry 14x4 ZY	1301	4-29-4209 P I
1	11.0	1.000	EA	ZBA	409612	Zahnstange	1301	3-29-4210D P I
1	12.0	2.000	EA	ZBA	334092	Ls-Schr In-6rd DIN 7500	M4x8-A2K	P I
1	13.0	2.000	EA	ZBA	409609	Dämpfscheibe	1301	4-29-4212A P I
1	14.0	1.000	EA	ZBA	412698	Sch ISO 7089	M16-17x30x3-200HV-A2K	P I
1	15.0	1.000	EA	ZBA	412697	Si-Ring In DIN 472	30x1.5	P I
1	16.0	1.000	EA	ZBA	413666	Betätigungsfeder	1301	4-29-4249A P I
1	17.0	1.000	EA	ZBA	410836	Halter für Trafoblech	1301	4-29-4234 P I
1	18.0	2.000	EA	ZBA	314160	6kt-Mu ssi DIN 985-M5		P I
1	19.0	1.000	EA	ZBA	409614	Anschlaghalter	1301	4-29-4213A P I



Landert Motoren AG (Gruppe)

Mehrstufige Stückliste NDL übergreifend

Datum 04.09.2009

Zeit 8:21:05

Page - 2 von 2

Report RLA30415CN

Stichtag 04.09.2009 gedruckt von : Zimmerli Martin

Übergeordnete Artikel-Nummer		Beschreibung		Zeichnungs-Nr.		Type	Gültig-Status	
409472 / 409472		Antrieb 1301, ohne Gestänge		iMotion Grundgerät		M	10	
Stufe	Pos. Nr	Menge	Einheit	NDL-Werk	Artikel-Nr	Beschreibung	Zeichnung-Nr	A-CodeE-Code
.2	1.0	1.000	EA	BUL	414821	Rechteckstange EN AW-6082 T6	50/20x81-3.2315	P I
1	20.0	1.000	EA	ZBA	409613	Anschlag	1301	4-29-4214 P I
1	21.0	1.000	EA	ZBA	409607	Blech zu Wegsensor	1301	4-29-4215 P I
1	22.0	1.000	EA	ZBA	409606	Wegsensor	1301	3-29-4216A P I
1	23.0	1.000	EA	ZBA	410316	Netzteil kompl.	1301	3-29-4231B P I
1	24.0	1.000	EA	ZBA	408434	Ls-Schr Ks-H BN 4825	M4x5-4.8-A2K	P I
1	25.0	1.000	EA	ZBA	409762	Federhalter	1301	3-29-4218A P I
1	26.0	2.000	EA	ZBA	409765	Druckfeder d7.5xDi23.0xLo175.4	1301	4-29-4223 P I
1	27.0	2.000	EA	ZBA	409761	Rollenhalter	1301	4-29-4219A P I
1	28.0	1.000	EA	ZBA	409630	Lagerachse	1301	4-29-4220B P I
1	29.0	2.000	EA	ZBA	409768	INA-Stützrolle abgedichtet	Typ RNA 2202.2RS	P I
1	30.0	2.000	EA	ZBA	409759	Drehhalter	1301	4-29-4221 P I
1	31.0	2.000	EA	ZBA	410840	Federspannschraube	1301	4-29-4235 P I
1	32.0	1.000	EA	ZBA	409760	Abschlussblech	1301	4-29-4222 P I
1	33.0	2.000	EA	ZBA	410144	Passkerb-Sti BN 890-4x16		P I
1	34.0	8.000	EA	ZBA	414280	Ls-si-Schr In-6rd DIN 7500	M5x10-A2K	P I
1	35.0	8.000	EA	ZBA	414281	Ls-si-Schr In-6rd DIN 7500	M5x14-A2K	P I
1	36.0	8.000	EA	ZBA	400700	Ls-Schr In-6rd DIN 7500	M5x12-A2K	P I
1	37.0	12.000	EA	ZBA	400701	Se-Schr In-6rd DIN 7500	M5x12-A2K	P I
1	38.0	1.000	EA	ZBA	409629	Steuerungsplatte kompl.	1301	3-29-4224 P I
1	39.0	1.000	EA	ZBA	407556	Basismodul bestückt	MCU32-BASE-40-200-A	T3-755-4110I P I
1	40.0	1.000	EA	ZBA	414024	Klemmenprint 4LS	MCU32-TERM-B	T3-755-4125D P I
1	41.0	1.000	EA	ZBA	409198	Speisungsmodul basic	MCU32-PSUP-40-18-B	T3-755-4115A P I
1	42.0	4.000	EA	ZBA	411684	6kt-Distanzhalter IG-AG	14-SW5-M3x8-M3x9.5-Ms-E2J	P I
1	43.0	11.000	EA	ZBA	327285	Ls-Schr Ks-H BN 4825	M3x6-4.8-A2K	P I
1	44.0	1.000	EA	ZBA	411579	Abdeckhaube Kurvenscheibe	1301	3-29-4240 P I
1	45.0	1.000	EA	ZBA	414028	Speisungskabel 8 polig L=80mm	1301	T4-755-4148 P I
1	46.0	1.000	EA	ZBA	409756	Encoderkabel	1301	T4-755-4128 P I
1	47.0	1.000	EA	ZBA	410072	Motorkabel 6 polig L=320mm	1301	T4-755-4130 P I
1	48.0	1.000	EA	ZBA	402958	Drehrichtungspfeil rot	rechtsweisend 12x40mm	P I
1	49.0	1.000	EA	ZBA	414201	Typenschild 1301	35x101	4-29-4252C P F
1	50.0	.004	KG	ZBA	410495	Shell Alvania EP (LF) 2		P I
1	51.0	1.000	EA	ZBA	403253	Warnschild selbstklebend	9x64x0.09	4-29-2050 P I
1	52.0	2.000	EA	ZBA	329478	Druckknopfanker PBMS-H25-M		P I
1	53.0	1.000	EA	ZBA	415294	Kleber Federvorspannung	1301	4-29-4258 P I
1	54.0	4.000	EA	ZBA	304407	Kabelbinder 150°C L=102		P I
1	55.0	1.000	EA	ZBA	414771	Zubehör 1301		M I
.2	1.0	1.000	EA	ZBA	310180	Plastikbeutel PE 90x110x0.05		P I
.2	2.0	1.000	EA	ZBA	411746	Zyl-Schr In-6kt BN 1392	M8x55-12.9-fIZnnc	P I
.2	3.0	2.000	EA	ZBA	405921	Blinddeckel zu Seitenplatte	1301 / 2201	3-29-10068A P I
.2	4.0	1.000	EA	ZBA	412252	Abdeckung Wellenende	1301	4-29-4229 P I
.2	5.0	3.000	EA	ZBA	304407	Kabelbinder 150°C L=102		P I
1	56.0	2.000	EA	ZBA	410342	Seitenplatte	1301	2-29-4230A P I
1	57.0	1.000	EA	ZBA	410340	Verschaltung	1301	3-29-4225 P I
1	58.0	1.000	EA	ZBA	406924	Kleber "Tormax Automatic",	2-farbig	P I
1	59.0	1.000	EA	ZBA	412395	Bohrschablone	1301	T-1197A P I
1	60.0	1.000	EA	ZBA	414262	Faltkarton 1301	mit Druck	P I
1	61.0	1.000	EA	ZBA	414263	Einlage zu Verpackung 1301		P I
1	62.0	1.000	EA	ZBA	415803	Prüfanweisung zu Antrieb 1301	1301	4-29-4260A P
1	63.0	1.000	EA	ZBA	416140	Arbeitsanweisung	Grundgerät 1301	P

