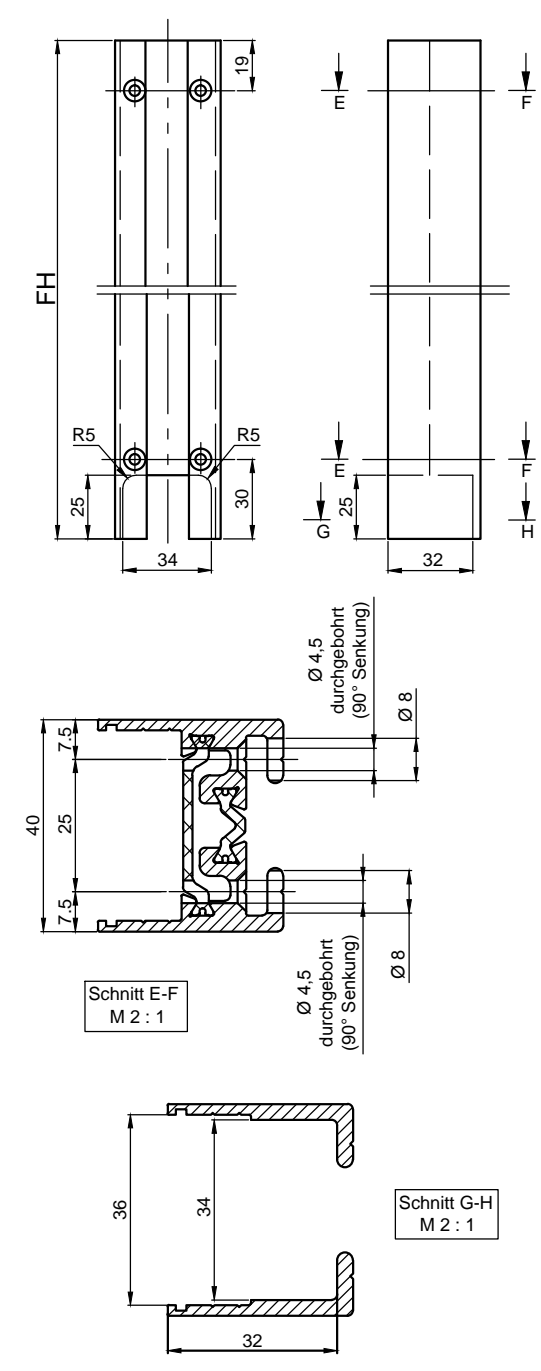


Bearbeitung des Mitteldichtungsprofils POS. 3:



Empfehlung

Silikonfuge (Kehlnaht)
"OttoSeal S110"

KLEBEN: ISO-GLAS IN DIE PROFILE

Klebstoff: "Dow Corning # 895"

Menge der Klebepunkte:

- Türschuhprofil (oben/unten) (POS. 1 u. 2)
Klebeplatz-Abstand max. 400 mm
mindestens 3 Klebepunkte je Profil
- Mitteldichtungsprofil (POS. 3)
Klebeplatz-Abstand max. 400 mm

Linker Flügel: dargestellt
Rechter Flügel: spiegelbildlich

Verarbeitungshinweise:

a) Lüftungslöcher zur Silikonhärtung
b) Glasränder oben und unten der Silikonfarbe entsprechend beschichtet oder Randverbund oben und unten 12-15mm nach innen versetzt.
Damit wird verhindert, dass die Innenseite der Profilschenkel sichtbar sind.

Stk.	Stk.	Benennung	Masse	Pos.	TID
1	1	Seitenabschlussdichte	FH	15	418122
1	1	Mitteldichtung	FH	14	418123
1	1	Glas	GBxGH	13	.
2	2	Nutenstein	.	12	417954
2	2	Bürstendichtung	FB-5	11	419405
1	1	Verglasungsgummi 1.5	(L1+L2)*2	10	401402
1	1	Bodengleiter durchgehend	.	9	419408
8	8	Senkschraube X25	4,8x50	8	419403
10	10	Klotzholz f. Verglasung	4	7	419221
1	1	Silikon / Klebstoff	.	6	.
1	1	Türschuhisolierprofil	FB-45	5	418119
1	1	Führungsprofil	FB-5	4	418536
2	2	Mitteldichtungsprofil	FH	3	418532
1	1	Türschuhprofil oben	L1+31.2	2	418530
1	1	Türschuhprofil unten	L1+31.2	1	418531
II	I	Flügelbreite	FB =		
Schiebeflügel, 12 - 36 Glas		Flügelhöhe	FH =		
Schiebeflügel, 12 - 36 Glas		Glashöhe	GH = FH-95		
		Glasbreite	GB = FB-44		
		Sichthöhe	L2 = FH-145		
		Sichtbreite	L1 = FB-70		

Die Flügel müssen aus Materialien gefertigt sein, die bei Bruch zu keiner potentiellen Verletzungsgefahr führen können (bei Glas z.B. Einscheiben-Sicherheitsglas ESG, Verbund-Sicherheitsglas VSG etc.). Glasklare Flügel müssen gekennzeichnet sein und als solche erkannt werden können.

* Sicherheitsabstand nach Landesvorschrift

Sensorik nach Landesvorschriften

Eloxal/Farbe: _____ Schichtdicke: _____ Zusatzangaben: _____
RAL: _____

Objekt: _____

Kunde: _____

AuftragsNr.: _____ Datum: _____ Freigabevisum: _____

Massstab: _____ Gezeichnet: 07.12.2011 LA
% Gut zum Druck

Antriebs-Türtyp: Profilsystem Ausführung

Schiebeflügel LR 32THERM nass verglast

DokumentationsNr.: T3_390_150 Index B

