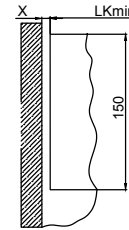
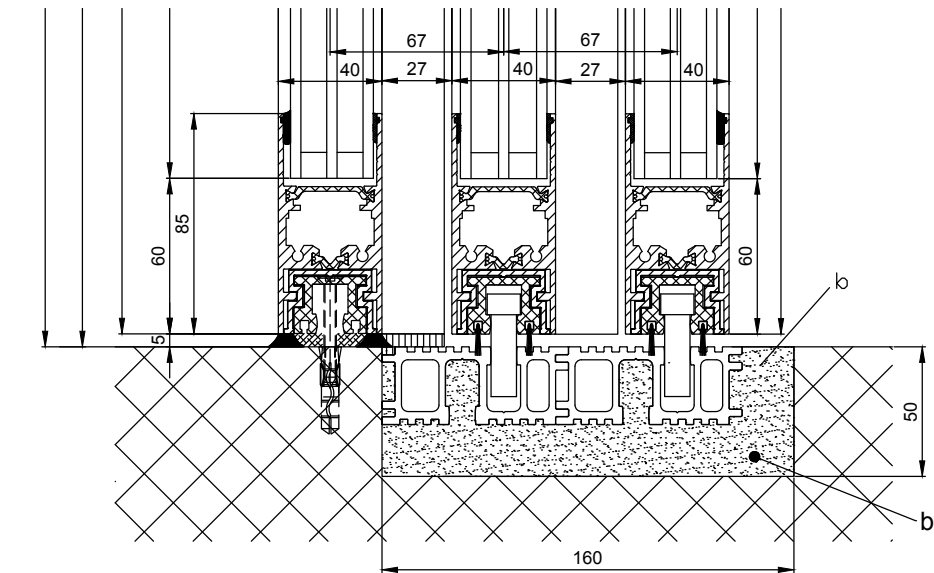
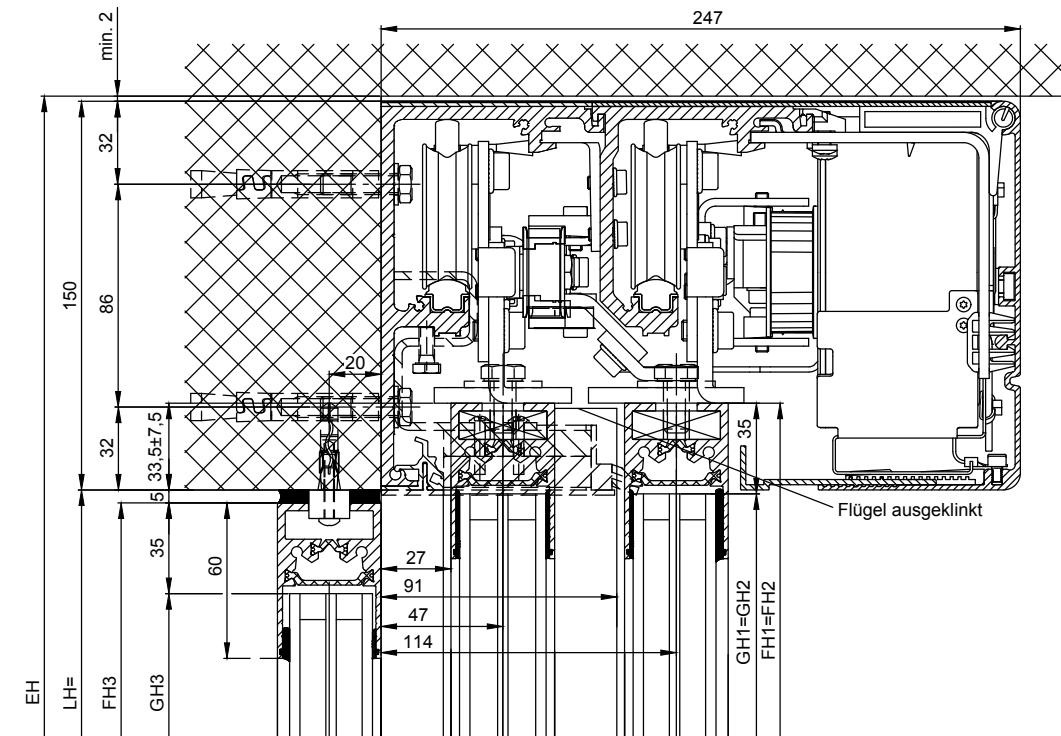
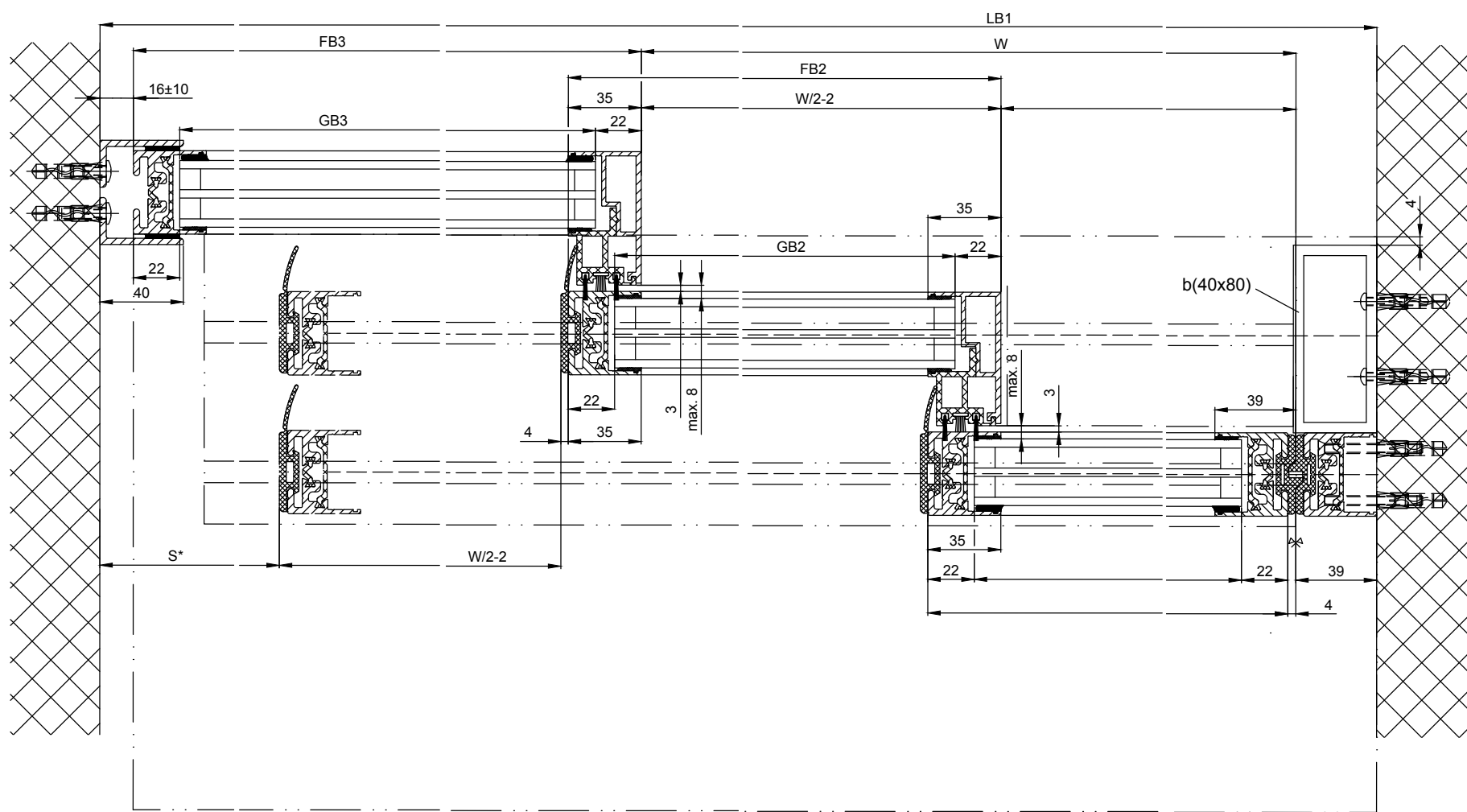
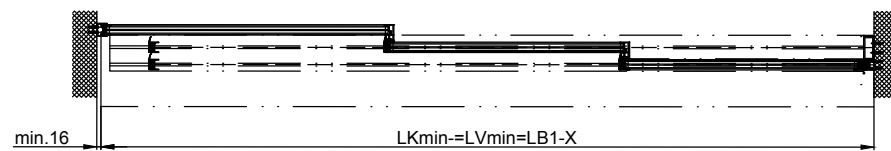


Detail Y

Wandabstand ohne
Seitenplatte x=min.16



Hinweis: Wandabstand mit
Seitenplatte x=min.96



b) Bauseits ausgeführt

K Abstand/ Typ und Anzahl der Verschraubungen aufgrund der Bausubstanz und erforderlichen Festigkeit gewählt

S Mindestabstand für S=53 (Platzbedarf der Laufwagentraktion)
Mindestabstand nach EN 16005 S=200

Varianten siehe Zusatzblätter

Die Flügel müssen aus Materialien gefertigt sein, die bei Bruch zu keiner potentiellen Verletzungsgefahr führen können (bei Glas z.B. Einscheiben-Sicherheitsglas ESG, Verbund-Sicherheitsglas VSG etc.). Glasklare Flügel müssen gekennzeichnet sein und als solche erkannt werden können.

* Sicherheitsabstand nach Landesvorschrift

** Lichtschranken nach Landesvorschrift

Eloxal/Farbe: _____ Schichtdicke: _____ Zusatzangaben: _____
RAL: _____

Objekt: _____

Kunde: _____

AuftragsNr.: _____ Datum: _____ Freigabevisum: _____

Massstab: _____ Gezeichnet: 15.02.17 REFL
% Gut zum Druck

2302 TL-LR32THERM mit Festflügel, Sturz

TORMAX AUTOMATIC TORMAX ist eine Division und ein registriertes Markenzeichen der Landert Motoren AG, CH-8180 Bülach-Zürich DokumentenNr.: T3_390_737

LB1=1.5W+76+S+X
W=(LB1-S-76-X)/1.5
LKmin=LVmin=LB1-X

FB1=W/2+33
FB2=W/2+33
FB3=W/2+S+21
GB1=FB1-44
GB2=FB2-44
GB3=FB3-44
FH1=FH2=LH+28.5
FH3=LH-10
GH1=FH1-95
GH2=FH2-95
GH3=FH3-95