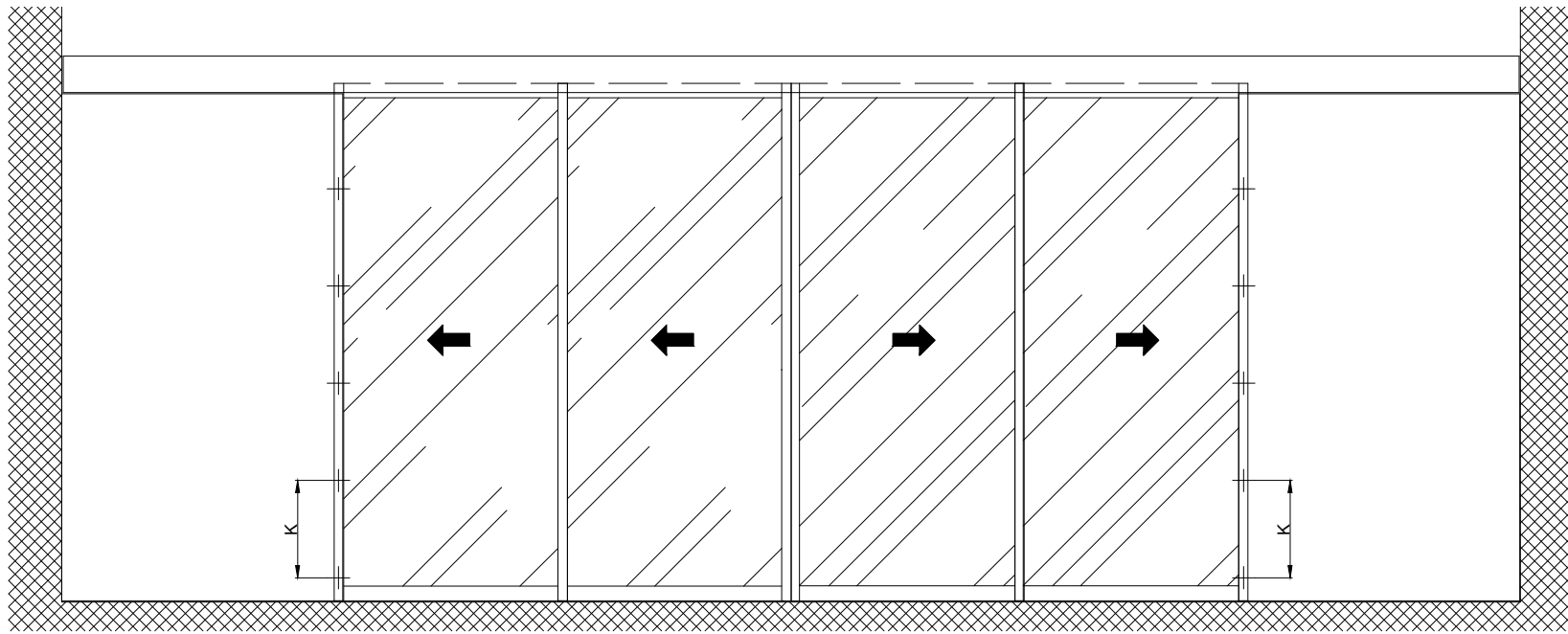
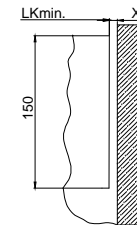


1:20

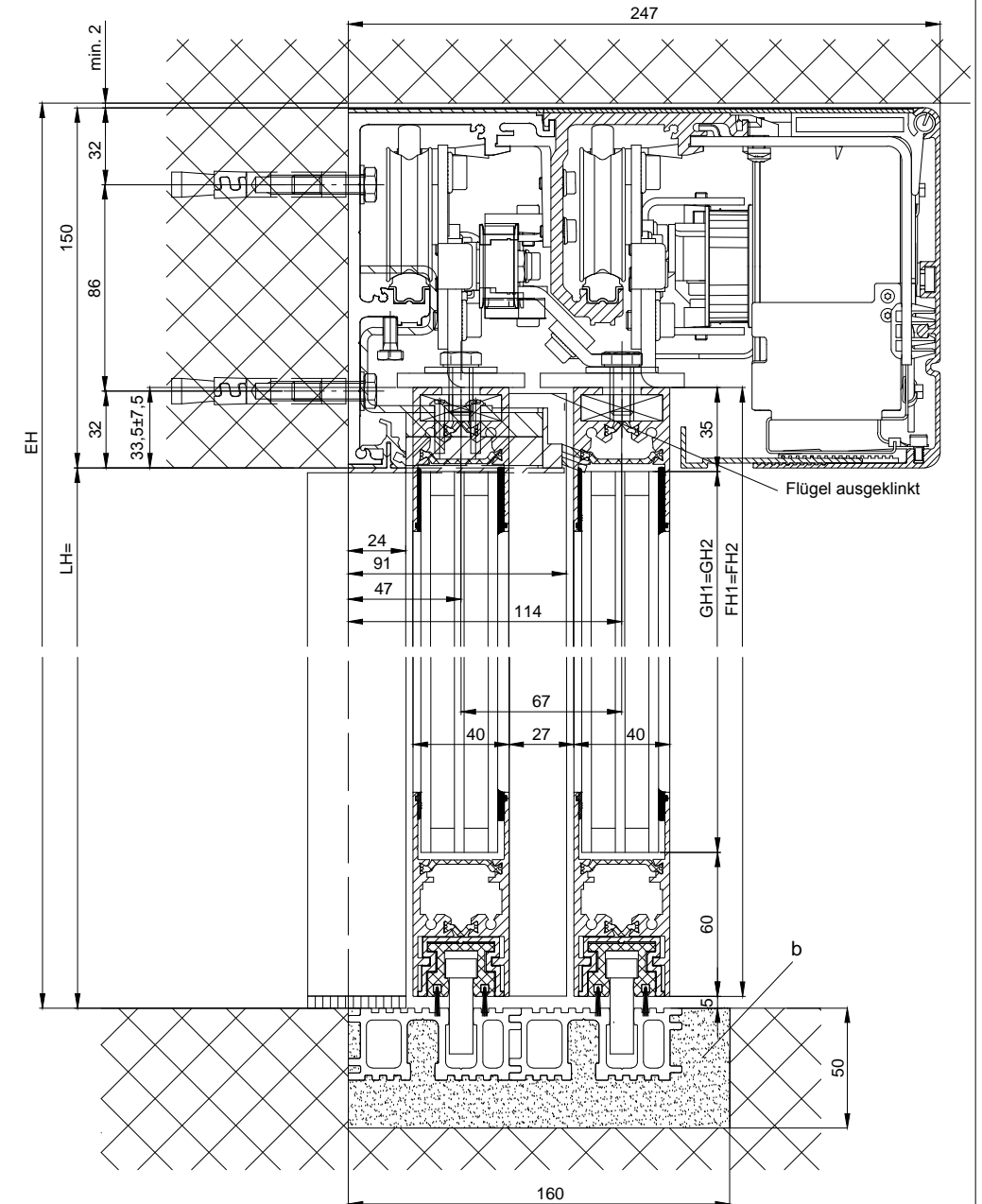
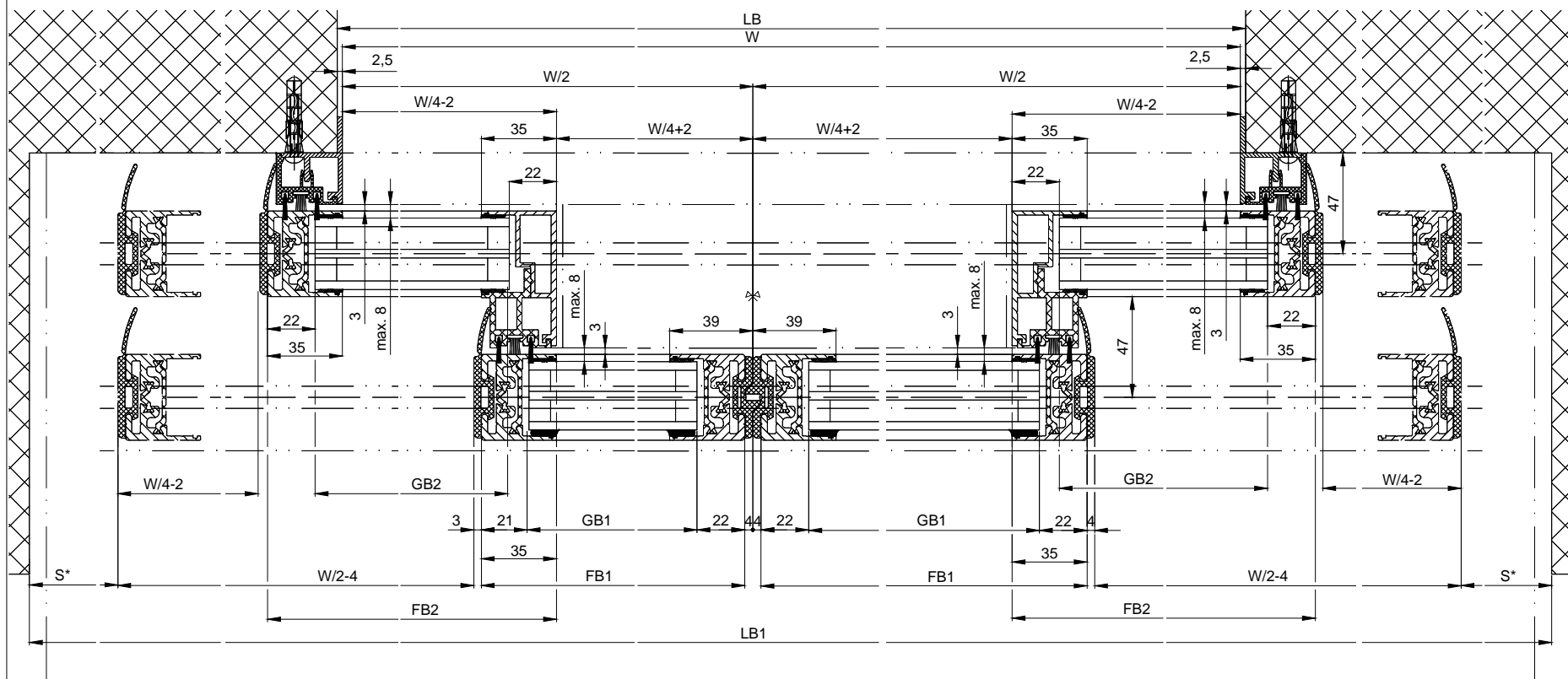
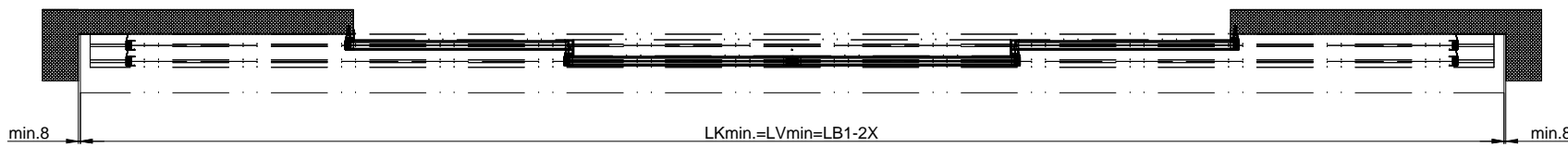


Detail Y

Wandabstand ohne
Seitenplatte x=min.8



Hinweis: Wandabstand mit
Seitenplatte x=min.88



b) Bauseits ausgeführt

K Abstand/ Typ und Anzahl der Verschraubungen aufgrund der Bausubstanz und erforderlichen Festigkeit gewählt

S Mindestabstand für S=53 (Platzbedarf der Laufwagentraktion)
Mindestabstand nach EN 16005 S=200

Varianten siehe Zusatzblätter

Die Flügel müssen aus Materialien gefertigt sein, die bei Bruch zu keiner potentiellen Verletzungsgefahr führen können (bei Glas z.B. Einscheiben-Sicherheitsglas ESG, Verbund-Sicherheitsglas VSG etc.). Glasklare Flügel müssen gekennzeichnet sein und als solche erkannt werden können.

* Sicherheitsabstand nach Landesvorschrift

** Lichtschränke nach Landesvorschrift

Eloxal/Farbe Schichtdicke: _____ Zusatzangaben: _____
RAL : _____

Objekt: _____

Kunde: _____

AuftragsNr.: _____ Datum: _____ Freigabevisum: _____

	Massstab	Gezeichnet	4.4.2016	LA
	%	Gut zum Druck		

Antriebs-Türtyp: Profilsystem Ausführung
2302 TB-LR32THERM ohne Festflügel, Sturz

TORMAX AUTOMATIC TORMAX ist eine Division und ein registriertes
Markenzeichen der Landert Motoren AG,
CH-8180 Bülach-Zürich

DokumentenNr.: **T3_390_732** Index **A**

LB1=1.5W+74+2S+2X
W=(LB1-2S-74-2X)/1.5
LB=W+5

LKmin=LVmin=LB1-2X

FB1=W/4+33
FB2=W/4+33
GB1=FB1-44
GB2=FB2-44
FH1=FH2=LH+28.5

GH1=FH1-95
GH2=FH2-95