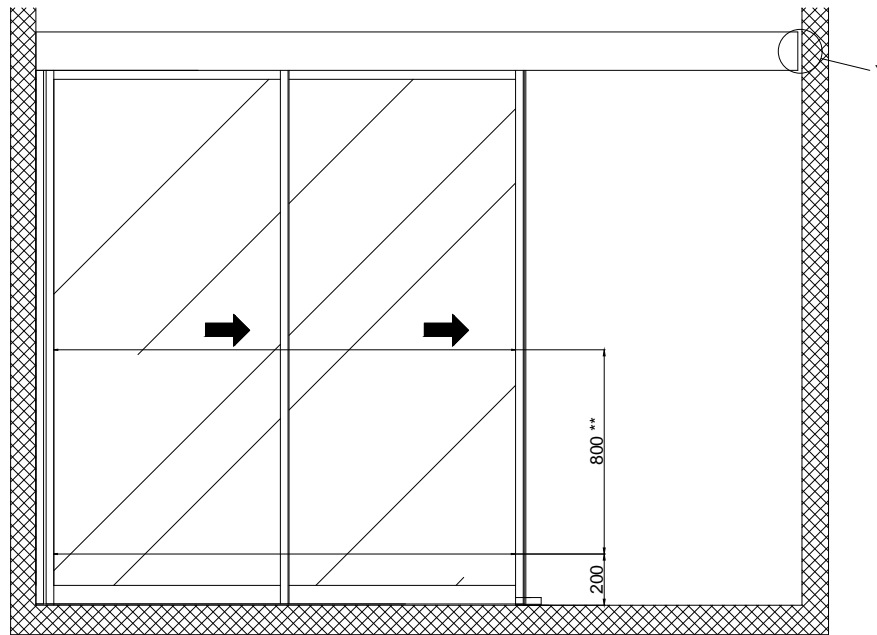
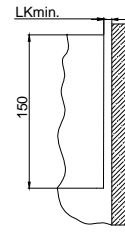


(1:20)

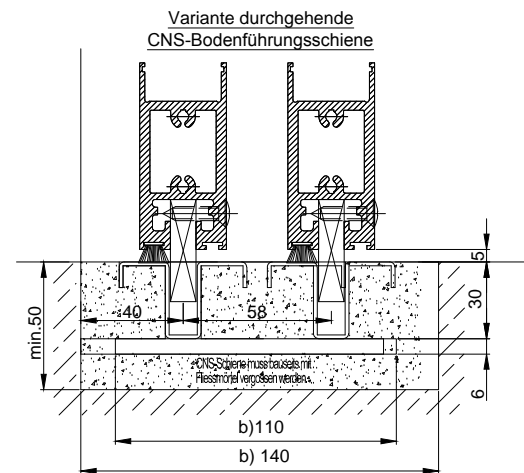
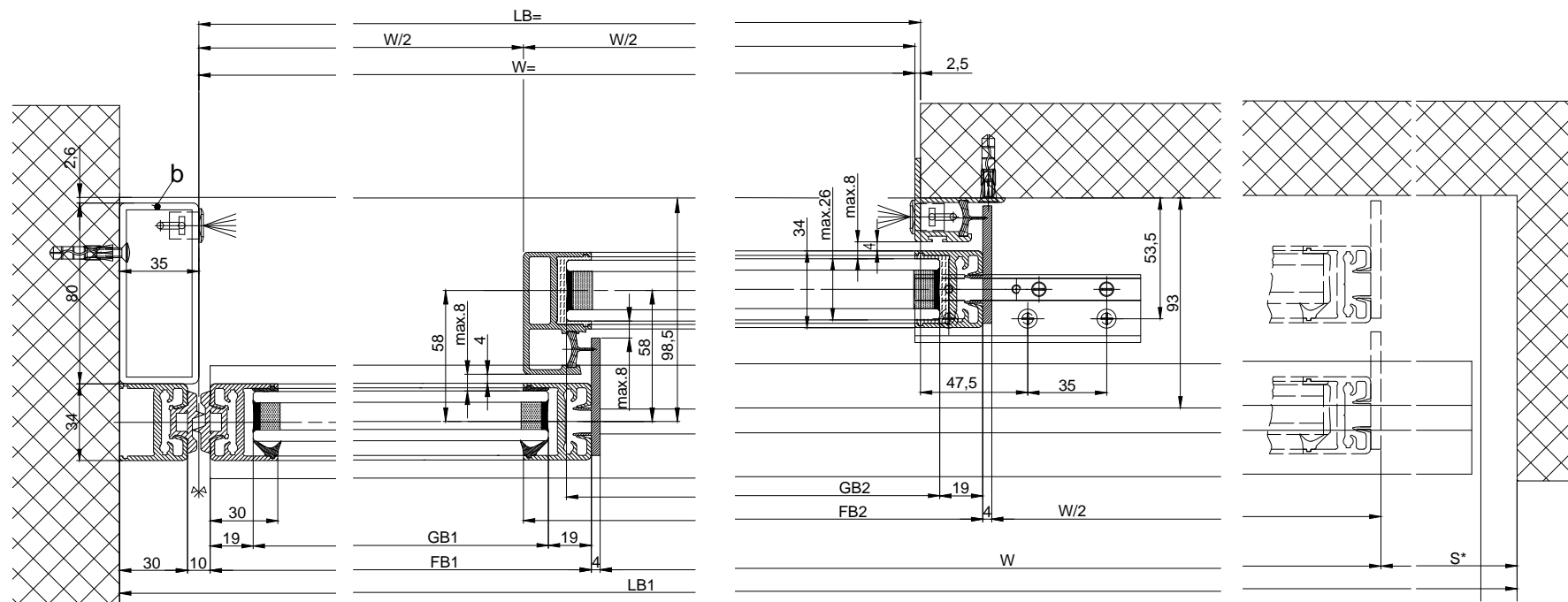
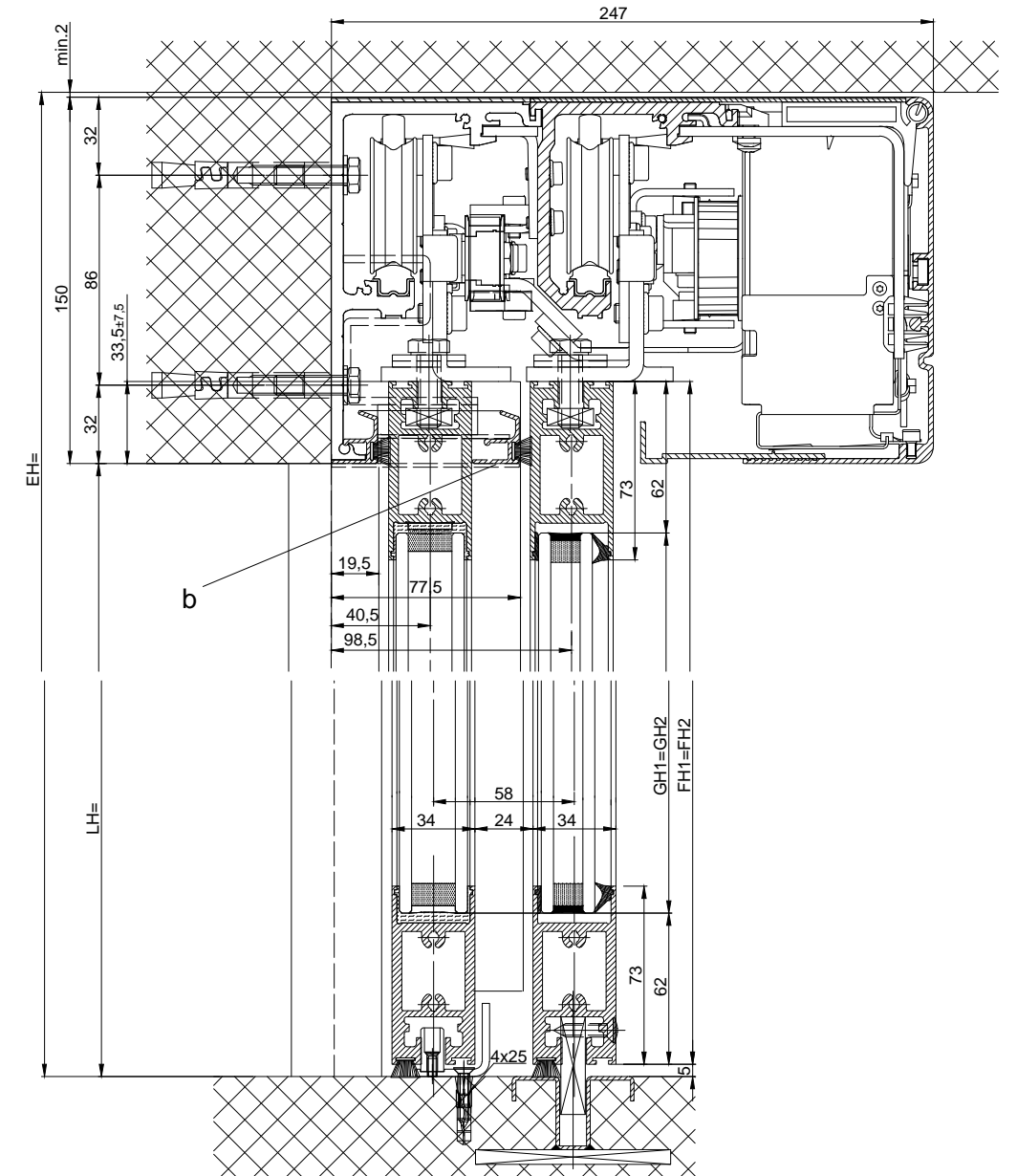
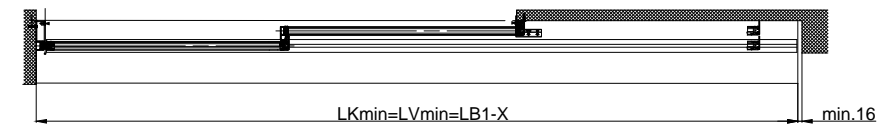


**Detail Y**

Wandabstand ohne  
Seitenplatte x=min.16



Hinweis: Wandabstand mit  
Seitenplatte x=min.96



S Mindestabstand für S=54 (Platzbedarf der Laufwagentraktion)  
Mindestabstand nach EN 16005 S=200

a) Bauseits ausgeführt

Die Flügel müssen aus Materialien gefertigt sein, die bei Bruch zu keiner potentiellen Verletzungsgefahr führen können (bei Glas z.B. Einschleiben-Sicherheitsglas ESG, Verbund-Sicherheitsglas VSG etc.). Glasklare Flügel müssen gekennzeichnet sein und als solche erkannt werden können.

\* Sicherheitsabstand nach Landesvorschrift

\*\* Lichtschranken nach Landesvorschrift

Eloxal/Farbe Schichtdicke: \_\_\_\_\_ Zusatzangaben:  
\_\_\_\_\_ RAL : \_\_\_\_\_

Objekt:

Kunde:

AuftragsNr.: \_\_\_\_\_ Datum: \_\_\_\_\_ Freigabevisum: \_\_\_\_\_

Antriebs-Türtyp: Profilsystem Ausführung	Massstab	Gezeichnet	1.4.16	LA
	%	Gut zum Druck		

iMotion 2302-TEL-TR LR22B ohne Festflügel, Sturz

**TORMAX** AUTOMATIC  
TORMAX ist eine Division und ein registriertes Markenzeichen der Landert Motoren AG, CH-8180 Bülach-Zürich

DokumentenNr.: T3\_390\_728 Index A

$LB1=1,5W+S+69+X$

$W=(LB1-S-69-X)/1,5$

$LKmin=LVmin=LB1-X$

$FB1=W/2+25$

$FB2=W/2+30$

$GB1=FB1-38$

$GB2=FB2-38$

$FH1=FH2=LH+28.5$

$GH1=FH1-124$

$GH2=FH1-124$