

S Mindestabstand für S=49 (Platzbedarf der Laufwagentraktion)  
Mindestabstand nach EN 16005 S=200

b) Bauseits ausgeführt

Die Flügel müssen aus Materialien gefertigt sein, die bei Bruch zu keiner potentiellen Verletzungsgefahr führen können (bei Glas z.B. Einscheiben-Sicherheitsglas ESG, Verbund-Sicherheitsglas VSG etc.). Glasklare Flügel müssen gekennzeichnet sein und als solche erkannt werden können.

\* Sicherheitsabstand nach Landesvorschrift  
\*\* Lichtschranken nach Landesvorschrift

Eloxal/Farbe: \_\_\_\_\_ Schichtdicke: \_\_\_\_\_ Zusatzangaben: \_\_\_\_\_  
RAL: \_\_\_\_\_

Objekt: \_\_\_\_\_  
Kunde: \_\_\_\_\_

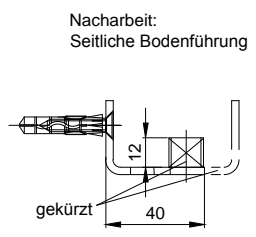
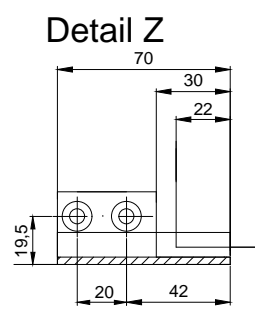
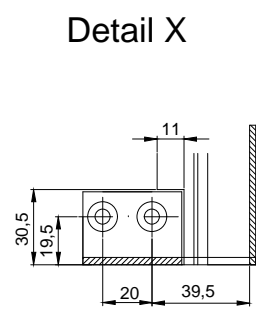
AuftragsNr.: \_\_\_\_\_ Datum: \_\_\_\_\_ Freigabevisum: \_\_\_\_\_

Massstab	Gezeichnet	22.3.2016	LA
%	Gut zum Druck		

Antriebs-Türtyp: Profilsystem Ausführung

iMotion 2302-TB LR12 ohne Festflügel, Sturz

DokumentenNr.: T3\_390\_720 Index A



$LB1 = 1.5 * W + 2S + 60 + 2X$	$FB1 = W/4 + 20$
$W = (LB1 - 2S - 60 - 2X) / 1.5$	$FB2 = W/4 + 22$
$LKmin = LVmin = LB1 - 2X$	$GB1 = FB1 - 28$
	$GB2 = FB2 - 24$
	$FH1 = FH2 = LH + 26.5$
	$GH1 = GH2 = FH1 - 64$