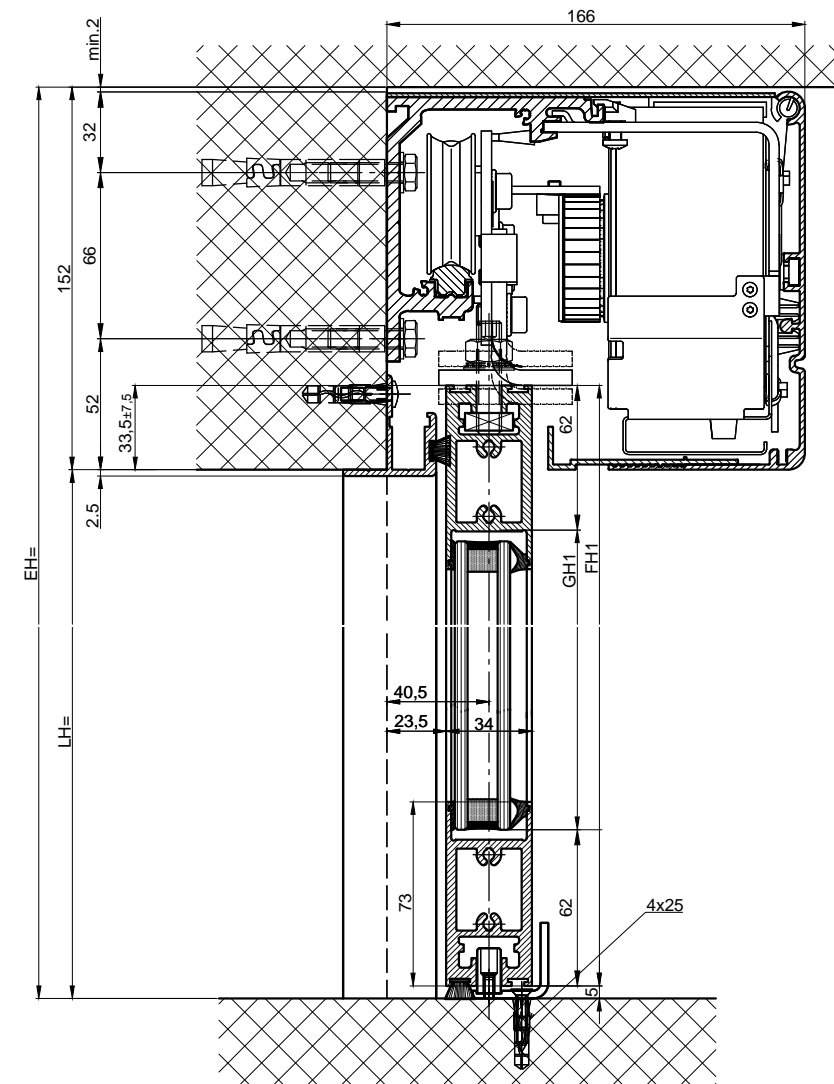
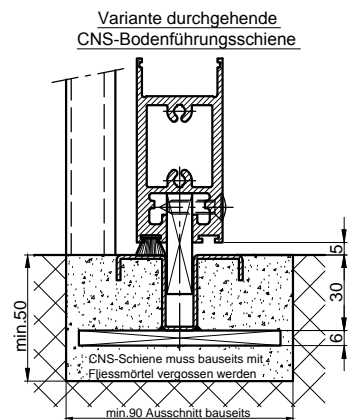
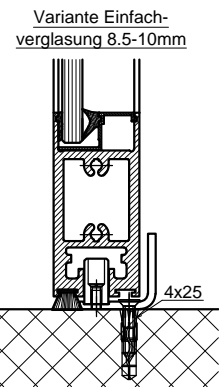
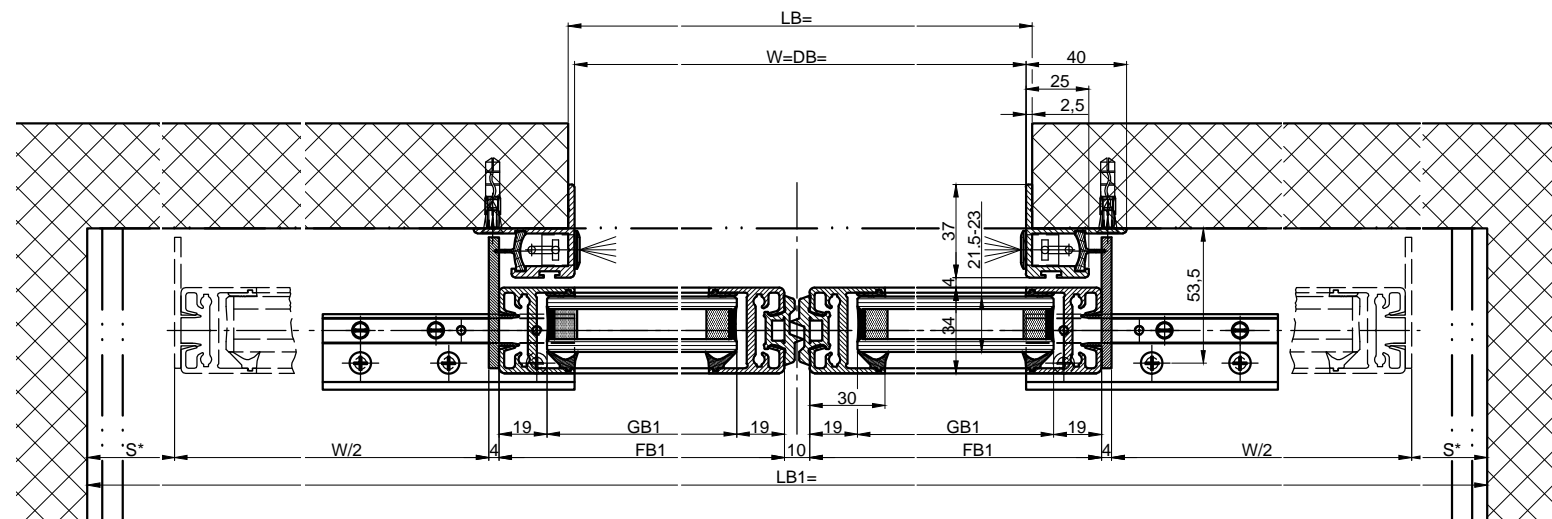
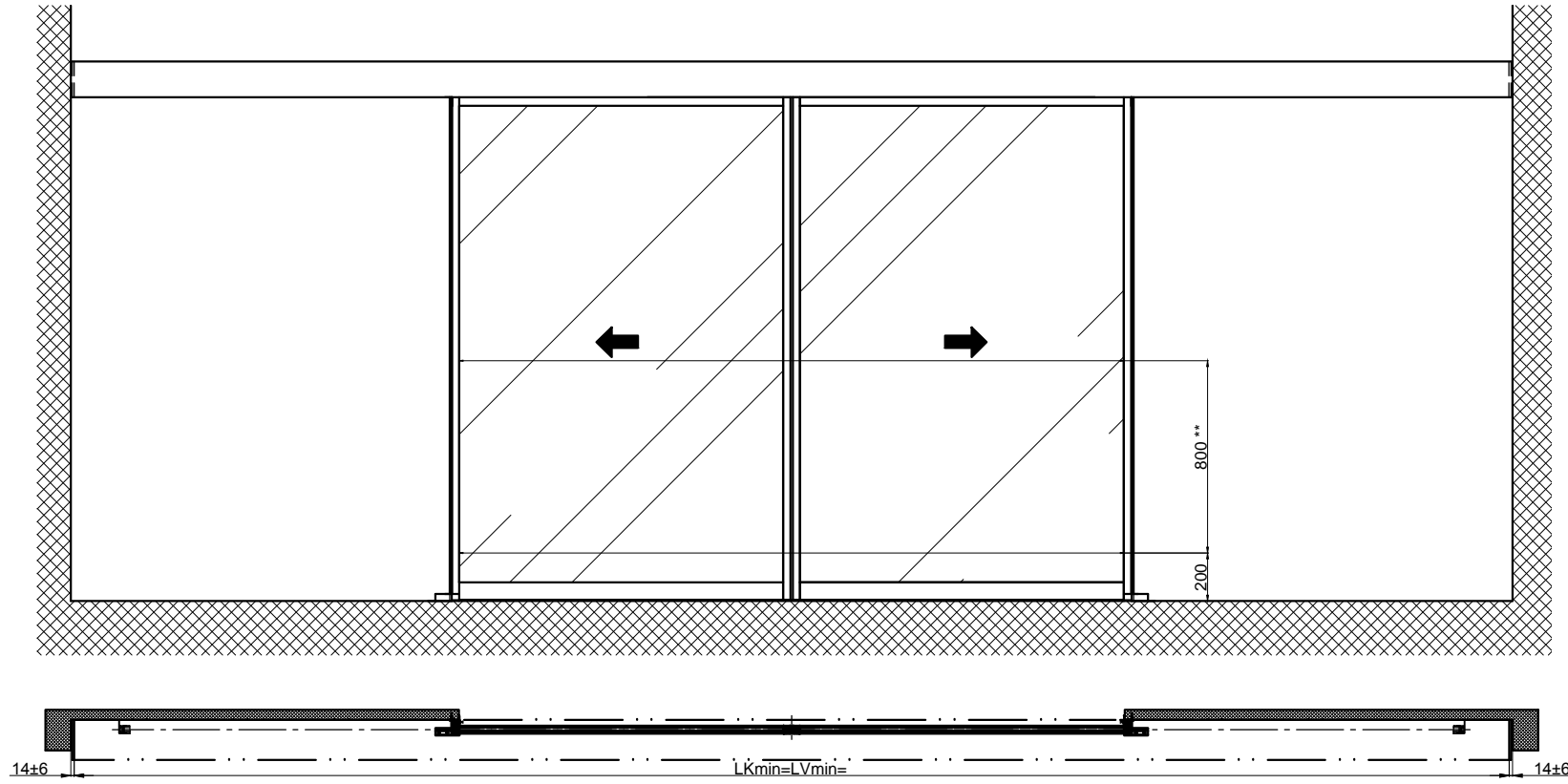


(1:20)



$LB1=2W+68+2s$
$W=(LB1-2s-68)/2$
$LKmin=LVmin$
$LKmin=LB1-28$
$FB1=W/2+25$
$GB1=FB1-38$
$FH1=LH+28.5$
$GH1=FH1-124$

Die Flügel müssen aus Materialien gefertigt sein, die bei Bruch zu keiner potentiellen Verletzungsgefahr führen können (bei Glas z.B. Einscheiben-Sicherheitsglas ESG, Verbund-Sicherheitsglas VSG etc.). Glasklare Flügel müssen gekennzeichnet sein und als solche erkannt werden können.

\* Sicherheitsabstand nach Landesvorschrift  
 \*\* Lichtschranken nach Landesvorschrift

Eloxal/Farbe: \_\_\_\_\_ Schichtdicke: \_\_\_\_\_ Zusatzangaben: \_\_\_\_\_  
 RAL : \_\_\_\_\_

Objekt: \_\_\_\_\_

Kunde: \_\_\_\_\_

AuftragsNr.: \_\_\_\_\_ Datum: \_\_\_\_\_ Freigabevisum: \_\_\_\_\_

Massstab	Gezeichnet	17.6.14	LA
%	Gut zum Druck		

Antriebs-Türtyp: Profilsystem Ausführung  
 iMotion 2302 LR22B-EB ohne Festflügel, Sturz

**TORMAX** AUTOMATIC  
 TORMAX ist eine Division und ein registriertes Markenzeichen der Landert Motoren AG, CH-8180 Bülach-Zürich

DokumentenNr.: T3\_390\_707 Index