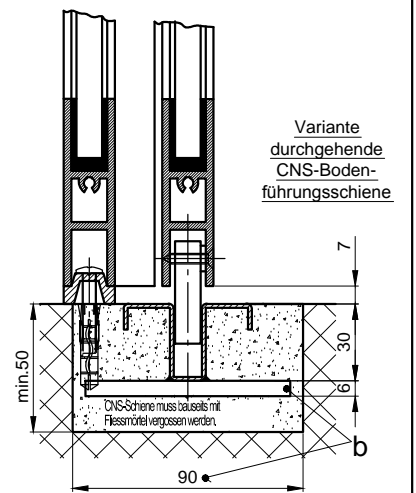
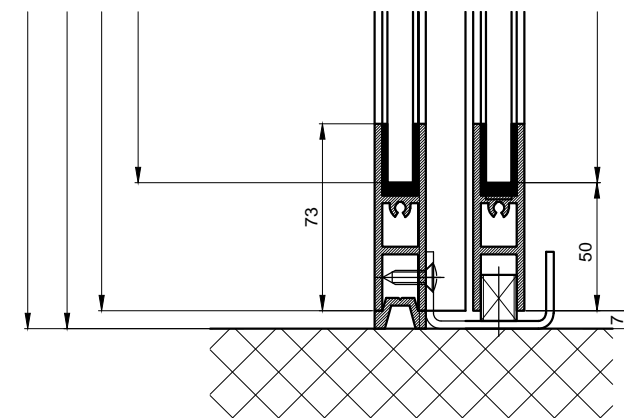
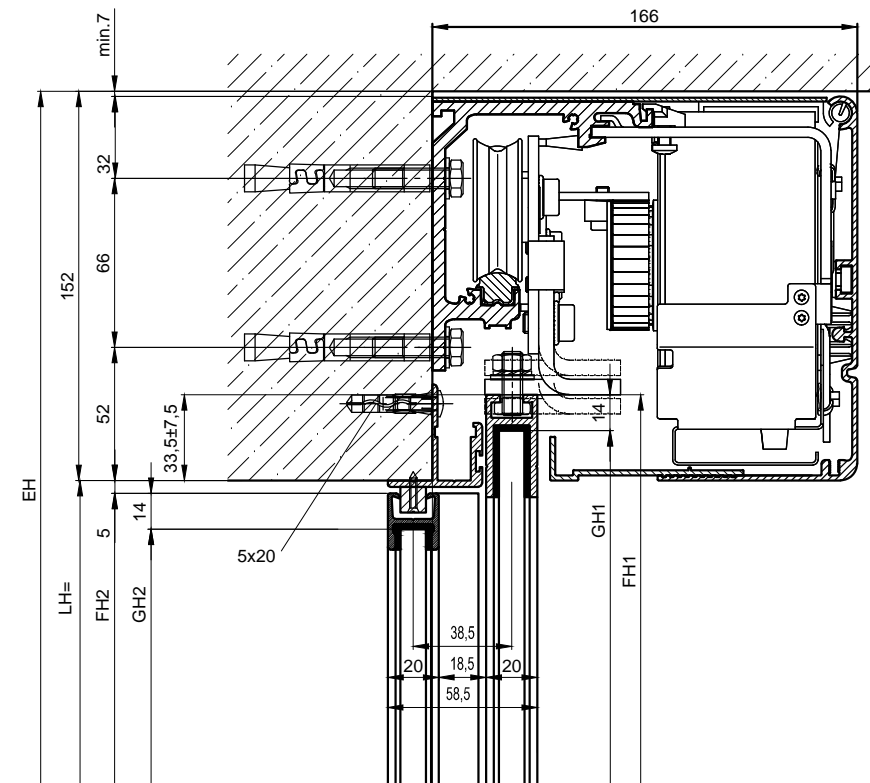
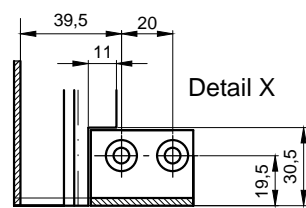
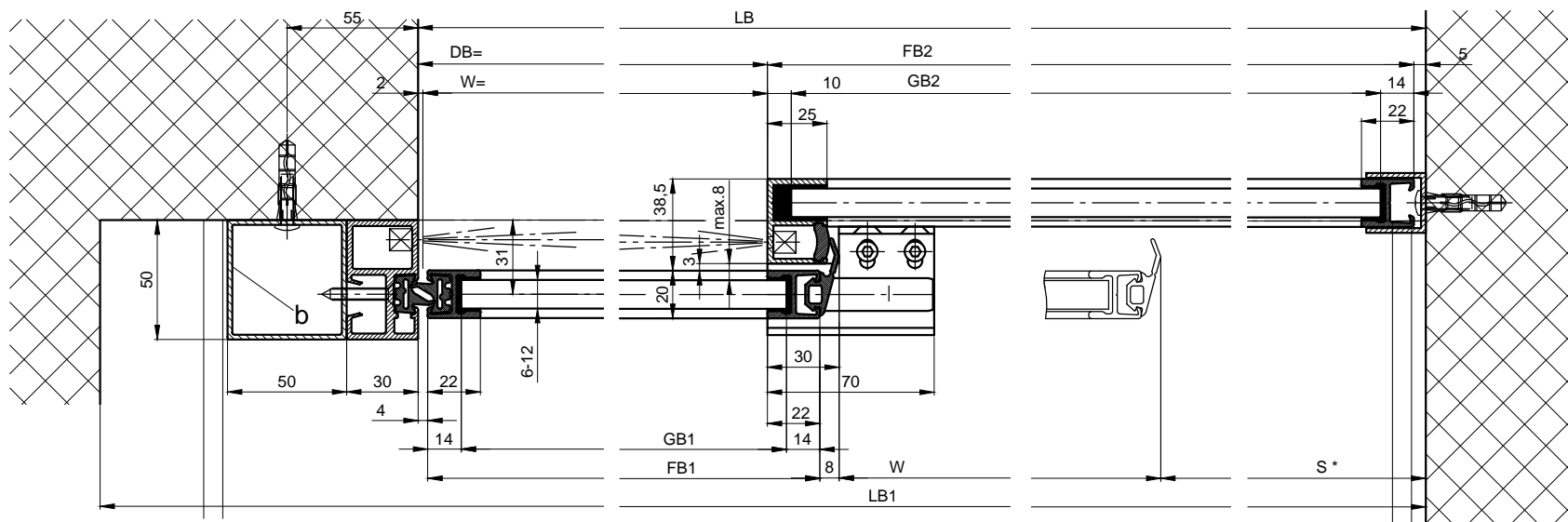
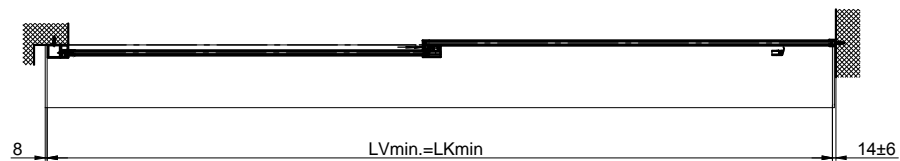
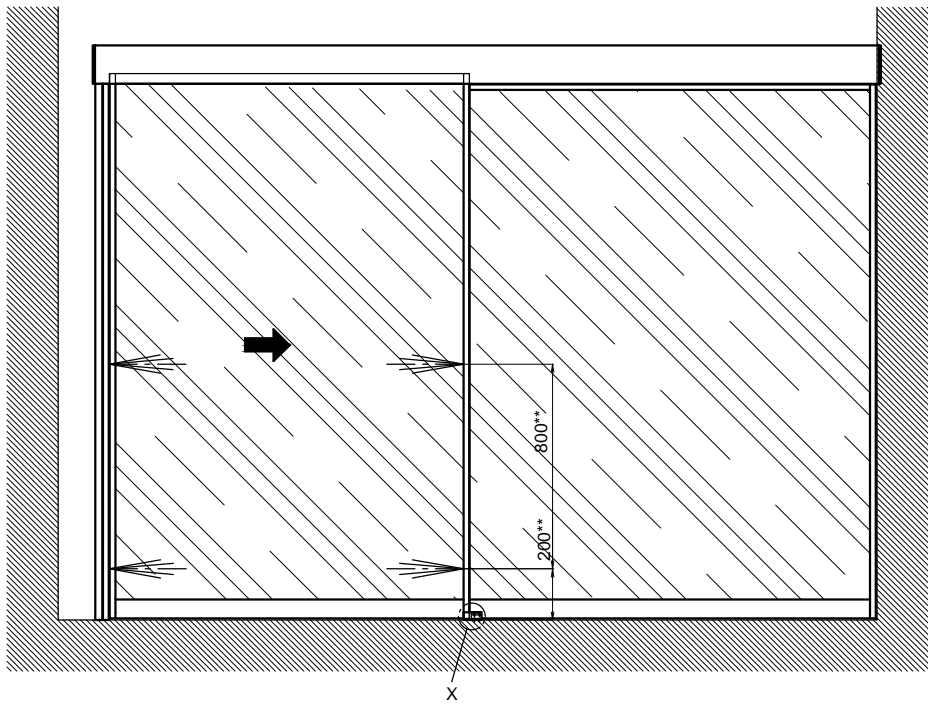


1:20



b) Bauseits ausgeführt

Die Flügel müssen aus Materialien gefertigt sein, die bei Bruch zu keiner potentiellen Verletzungsgefahr führen können (bei Glas z.B. Einscheiben-Sicherheitsglas ESG, Verbund-Sicherheitsglas VSG etc.). Glasklare Flügel müssen gekennzeichnet sein und als solche erkannt werden können.

* Sicherheitsabstand nach Landesvorschrift

** Lichtschränken nach Landesvorschrift

Eloxal/Farbe: Schichtdicke: Zusatzangaben:
RAL : _____

Objekt:

Kunde:

AuftragsNr.: Datum: Freigabevisum:

Massstab: Gezeichnet: 17.6.14 La
% Gut zum Druck

Antriebs-Türtyp: Profilsystem Ausführung
iMotion 2302-ER LR12 mit Festflügel, Sturz

TORMAX ist eine Division und ein registriertes Markenzeichen der Landert Motoren AG, CH-8180 Bülach-Zürich

DokumentenNr.: Index
T3_390_704

$LB1=2*W+S+115$	$FB1=W+20$
$W=(LB1-S-115)/2$	$FB2=LB-W-5$
$LKmin=LB1-28$	$GB1=FB1-28$
$LVmin=LKmin$	$GB2=FB2-24$
	$FH1=LH+26.5$
$LB=2*W+S+32$	$FH2=LH-12$
	$GH1=FH1-64$
	$GH2=FH2-64$