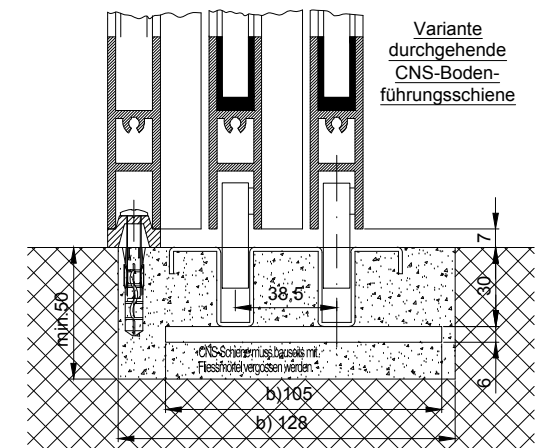
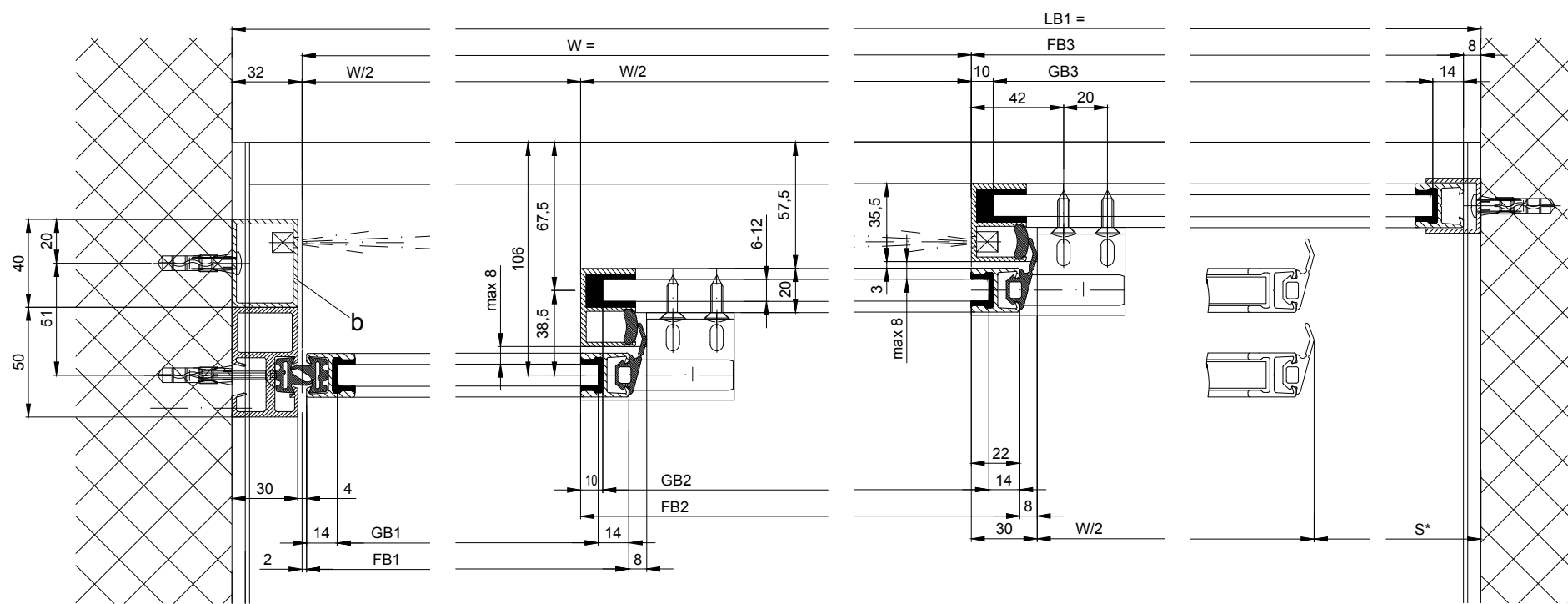
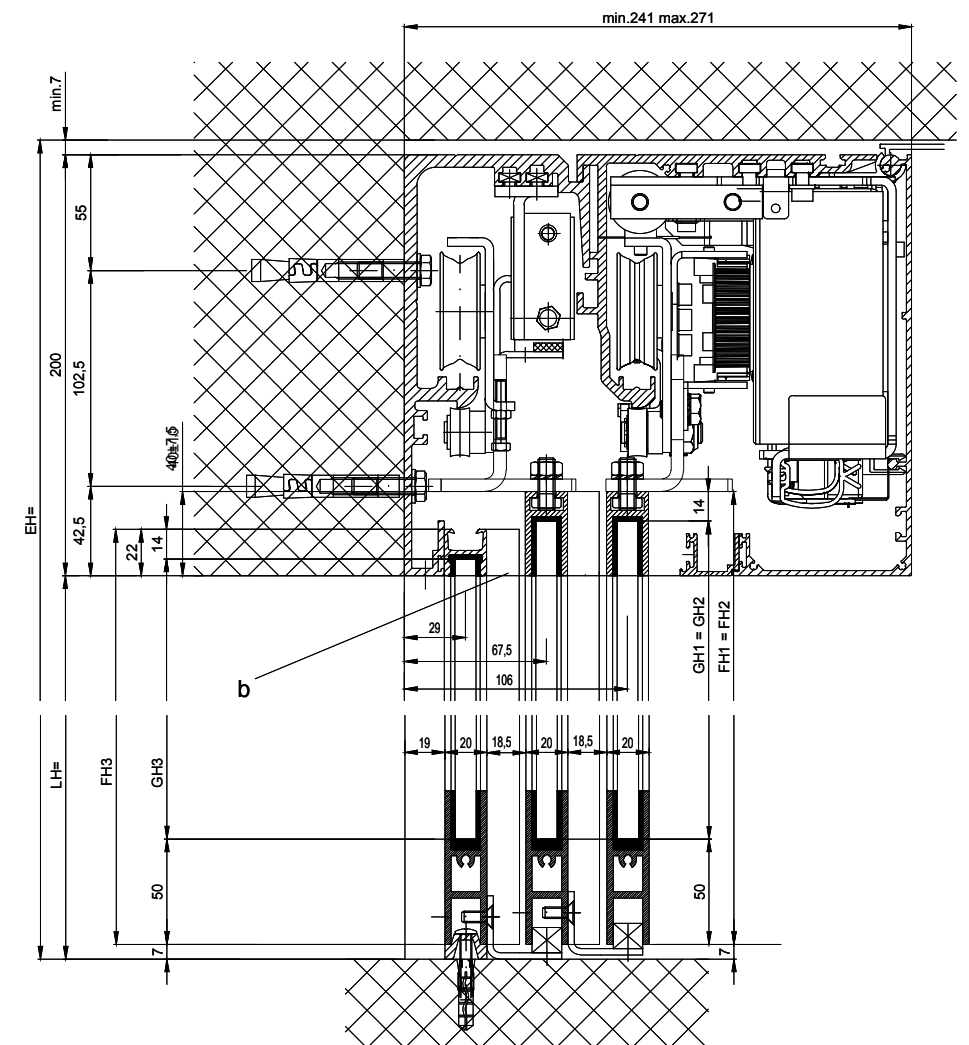
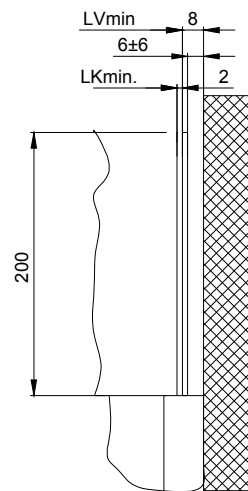


**Detail Y**



b) Bauseits ausgeführt

Die Flügel müssen aus Materialien gefertigt sein, die bei Bruch zu keiner potentiellen Verletzungsgefahr führen können (bei Glas z.B. Einscheiben-Sicherheitsglas ESG, Verbund-Sicherheitsglas VSG etc.). Glasklare Flügel müssen gekennzeichnet sein und als solche erkannt werden können.

\* Sicherheitsabstand nach Landesvorschrift

\*\* Lichtschranken nach Landesvorschrift

Eloxal/Farbe: Schichtdicke: Zusatzangaben:  
RAL :

Objekt:

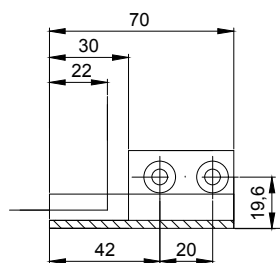
Kunde:

AuftragsNr.: Datum: Freigabevisum:

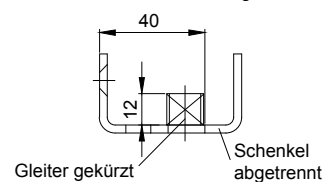
Antriebs-Türtyp: Profilsystem Ausführung  
iMotion 2301-TR LR12 mit Festflügel, Sturz

Masstab: Gezeichnet: 08.07.19 MURO  
% Gut zum Druck  
TORMAX AUTOMATIC TORMAX ist eine Division und ein registriertes Markenzeichen der Landert Motoren AG, CH-8180 Bülach-Zürich  
DokumentenNr.: T3\_390\_611 Index A

**Detail X**



Nacharbeit: Seitliche Bodenführung



$LB1 = 1.5 \cdot W + S + 62$

$W = (LB1 - S - 62) / 1.5$

$LKmin = LB1 - 20$

$LVmin = LKmin + 2$

$FB1 = (W/2) + 20$

$FB2 = (W/2) + 22$

$FB3 = (W/2) + S + 22$

$FH1 = FH2 = LH + 33$

$FH3 = LH + 15$

$GH1 = GH2 = FH1 - 64$

$GH3 = FH3 - 64$

$GB1 = FB1 - 28$

$GB2 = FB2 - 24$

$GB3 = FB3 - 24$