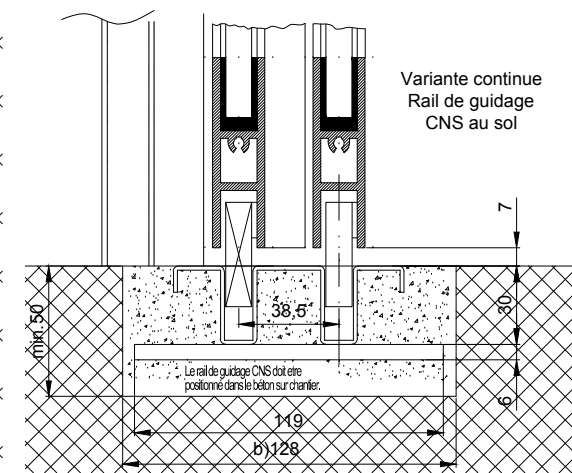
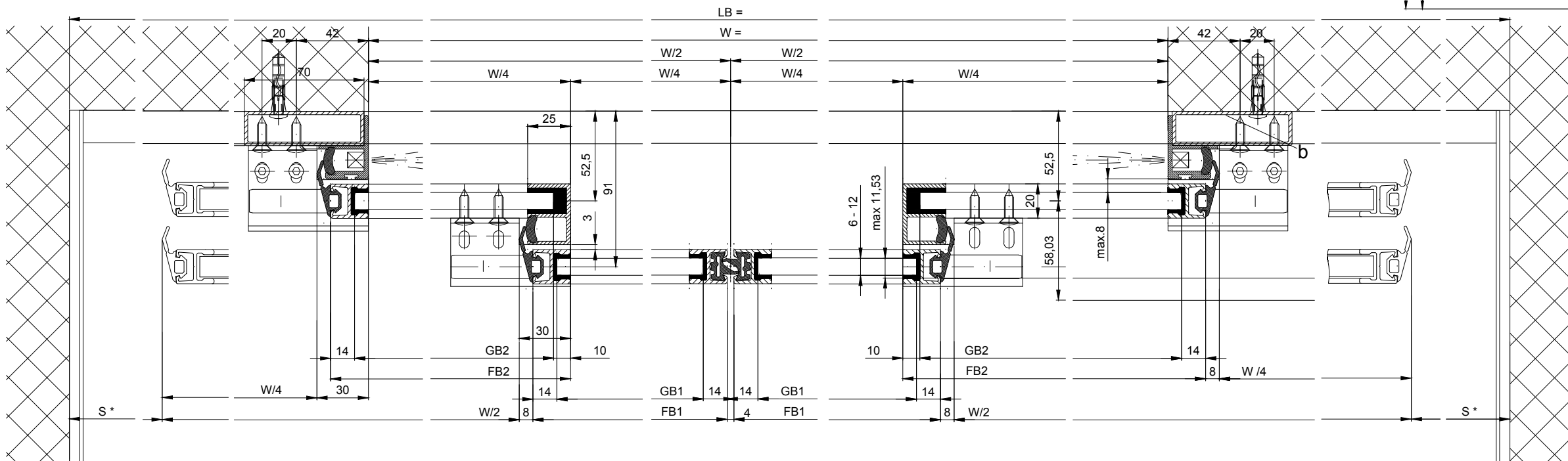
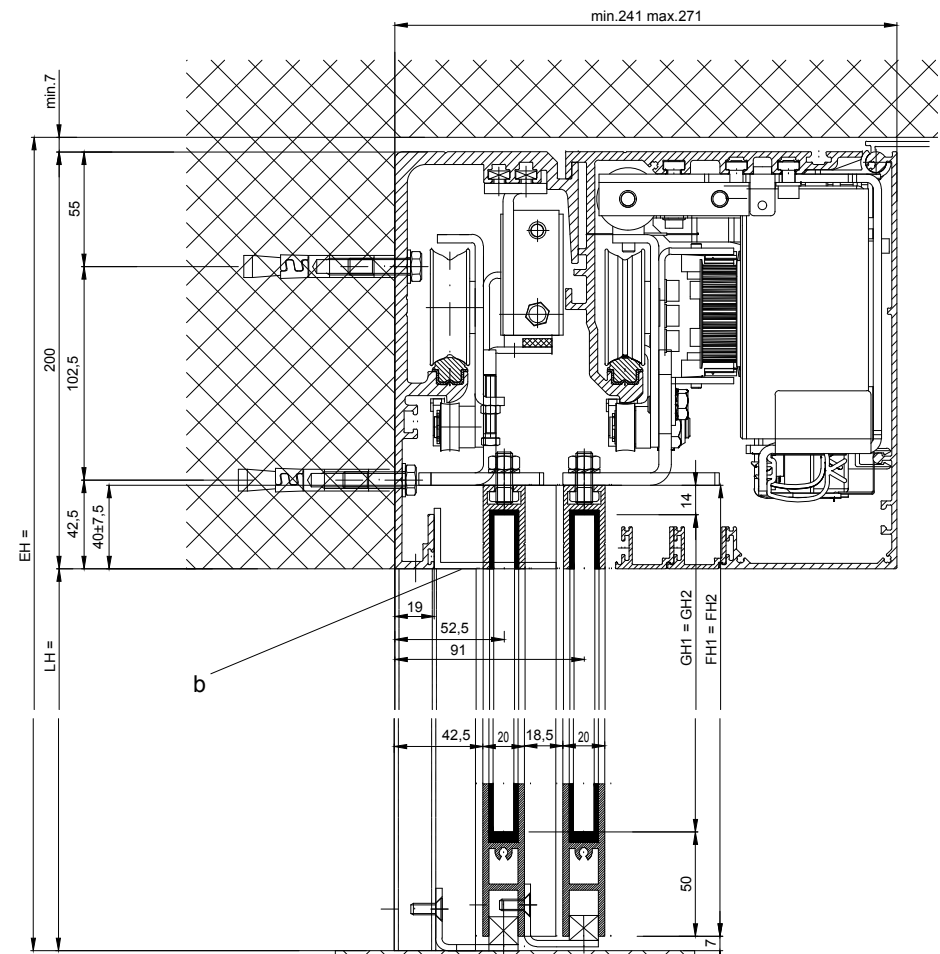
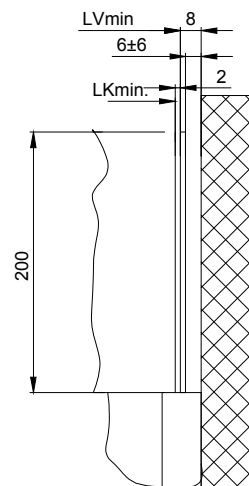


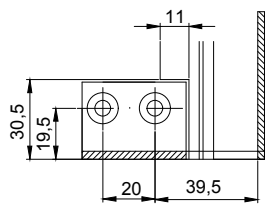
Detail Y



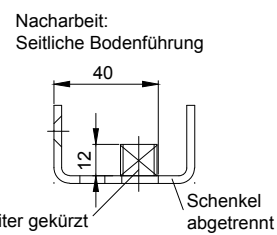
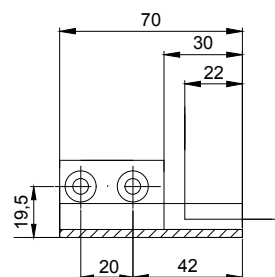
b) Installé par ailleurs

Les vantaux doivent être fabriqués avec des matériaux qui n'occasionnent pas de blessures en cas de fracture (utiliser du verre de sécurité trempé ou du verre de sécurité feuilleté, etc.). Les vantaux équipés de verre très clair doivent être signalés afin qu'on les voie.

Detail X



Detail Z



$LB = 1.5 \cdot W + 2S + 60$	$FB1 = (W/4) + 20$
$W = (LB - 2S - 60) / 1.5$	$FB2 = (W/4) + 22$
$LKmin = LB - 20$	$GB1 = FB1 - 28$
$LVmin = LKmin + 2$	$GB2 = FB2 - 24$
	$FH1 = FH2 = LH + 33$
	$GH1 = GH2 = FH1 - 64$

\* Distance de sécurité conformément à disposition nationale  
 \*\* Barrages photoélectriques conformément à disposition nationale  
 Eloxal/couleur: \_\_\_\_\_ Epaisseur de couche: \_\_\_\_\_ Indications d'additif: \_\_\_\_\_  
 RAL \_\_\_\_\_ : \_\_\_\_\_  
 Objet: \_\_\_\_\_  
 Client: \_\_\_\_\_  
 OrdreNr.: \_\_\_\_\_ Date: \_\_\_\_\_ Signature de libération: \_\_\_\_\_  
 Echelle: \_\_\_\_\_ Dessiné: 08.07.19 MURO  
 % Bien pour imprimer  
 Type de commande: Système de profil Mise en oeuvre  
**IMotion 2301-TB LR12 sans vantaux fixes, linteau**  
 TORMAX AUTOMATIC TORMAX a Division of Landert Group AG Document-Nr.: Index  
 CH-8180 Bülach-Zürich T3\_390\_606 A