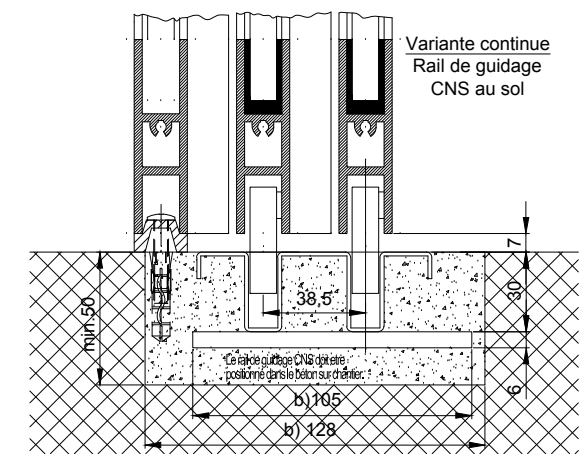
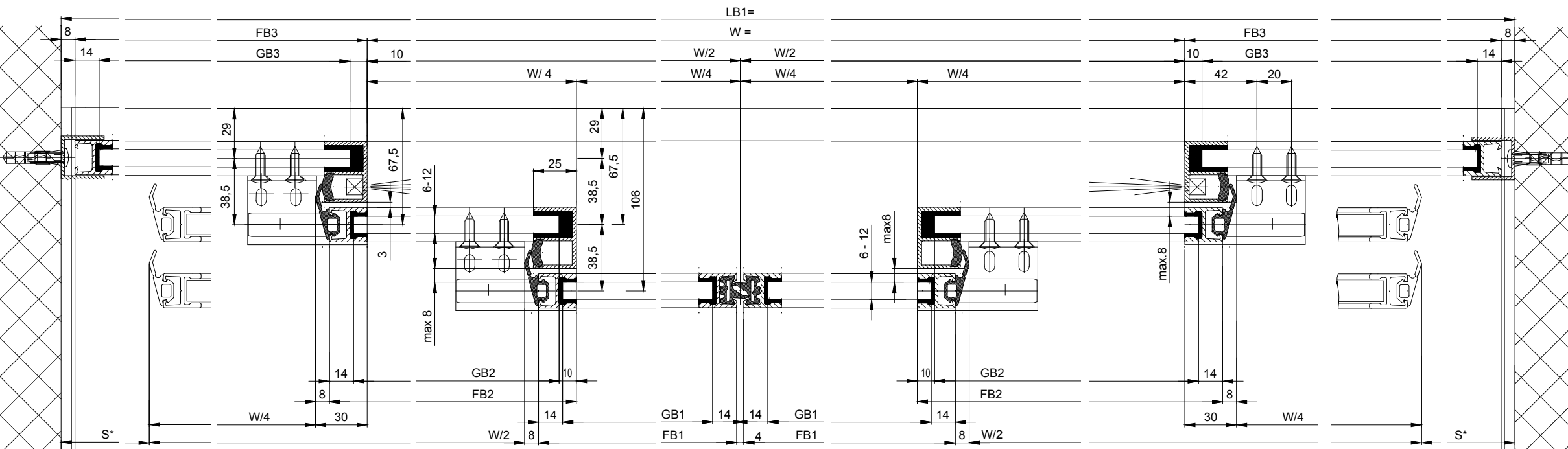
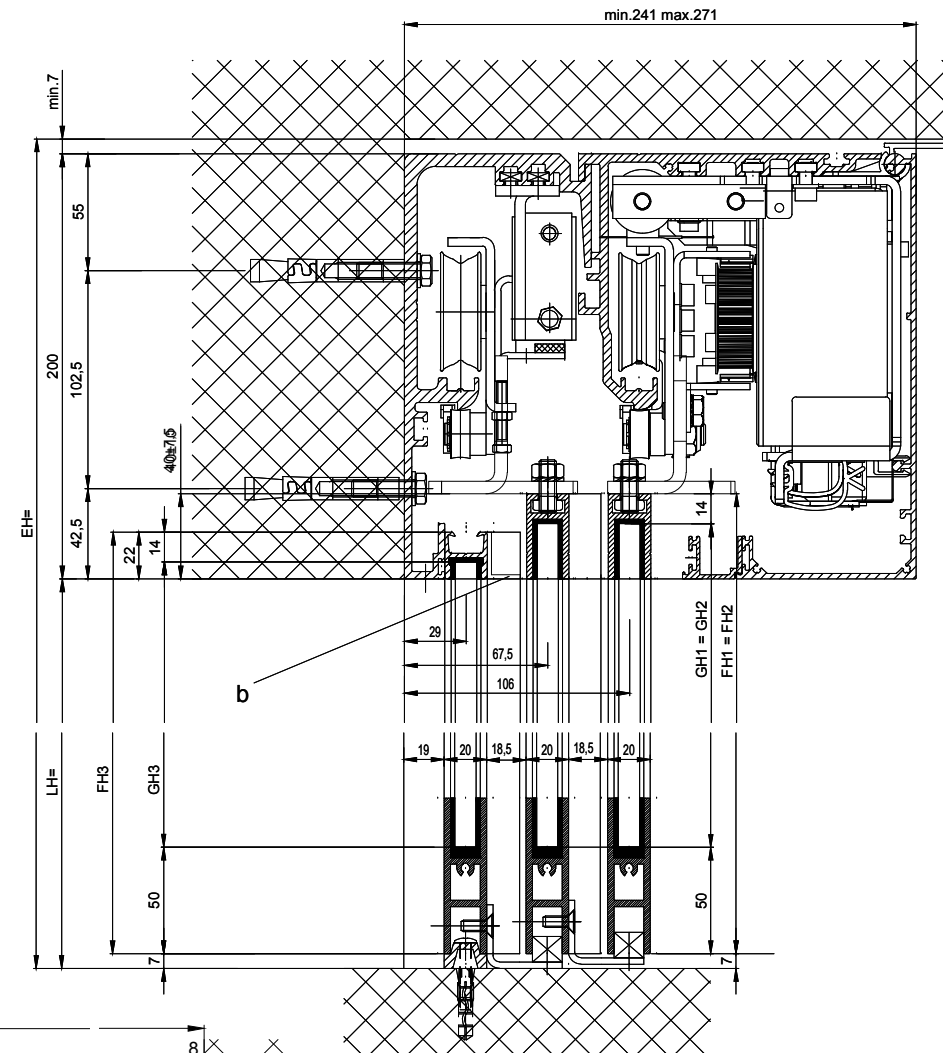
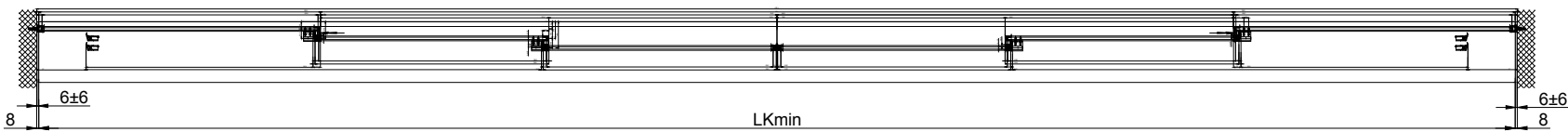
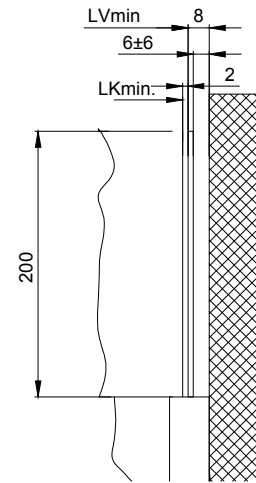


Detail Y



b) Installé par ailleurs

Les vantaux doivent être fabriqués avec des matériaux qui n'occasionnent pas de blessures en cas de fracture (utiliser du verre de sécurité trempé ou du verre de sécurité feuilleté, etc.). Les vantaux équipés de verre très clair doivent être signalés afin qu'on les voie.

* Distance de sécurité conformément à disposition nationale
 ** Barrages photoélectriques conformément à disposition nationale
 Eloxi/couleur: _____ Epaisseur de couche: _____ Indications d'additif: _____
 RAL _____

Objet: _____
 Client: _____

OrdreNr.: _____ Date: _____ Signature de libération: _____

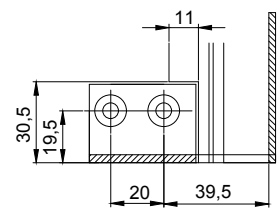
Echelle: _____ Dessiné: 08.07.19 MURD
 % Bien pour imprimer

Type de commande: Système de profil Mise en oeuvre
 iMotion 2301-TB LR12 avec vantaux fixes, linteau

TORMAX AUTOMATIC TORMAX a Division of Landert Group AG CH-8180 Bülach-Zürich Document-Nr.: T3_390_609 Index B

$LB1 = 1.5 \cdot W + 2S + 60$	$FH1 = FH2 = LH + 33$
$W = (LB1 - 2S - 60) / 1,5$	$FH3 = LH + 15$
$LKmin = LB1 - 20$	$GH1 = GH2 = FH1 - 64$
$LVmin = LKmin + 2$	$GH3 = FH3 - 64$
$FB1 = (W/4) + 20$	$GB1 = FB1 - 28$
$FB2 = (W/4) + 22$	$GB2 = FB2 - 24$
$FB3 = (W/4) + S + 22$	$GB3 = FB3 - 24$

Detail X



Nacharbeit: Seitliche Bodenführung

