

TORMAX 1201 – Swing Door Drive

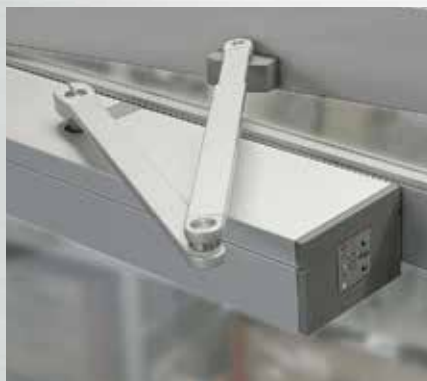


« De **krachtige** en **geruisarme** draaivleugeldeuraandrijving opent en sluit buitendeuren **betrouwbaar**, ook als het **hard waait**. De modulaire opzet biedt een **efficiënte** en op de behoefte **afgestemde** oplossing aan.»

★★★★★
TORMAX
AUTOMATIC

Productinformatie

TORMAX 1201 – Swing Door Drive



Toepassingsgebieden

- Personendeuren met 1 of 2 vleugels in de ingangs- en binnenzone zoals kantoorgebouwen, ziekenhuizen, bejaardenresidenties en winkelcentra
- Aandrijving kan aan iedere gangbare deur worden gemonteerd, zowel in nieuwbouw als in het kader van saneringen.

Toepassingsmogelijkheden

- Lage-energie-exploitatie (zonder meerjijdende veiligheidsdeuren)
- Full-power-gebruik (met meerjijdende veiligheidsdeuren) voor deuren met gemiddelde tot hoge gebruikersfrequenties
- Brand- en rookveiligheidsdeuren (landspecifieke voorschriften in acht)
- Vluchtroutes incl. paniekdeuropening
- Power-assist (met motorkracht ondersteunde manuele deuropening)
- Drempelvrije deuren

Deurvleugelgrootte en gewicht

- Tot 1,40 m of 250 kg

Windbelastingen

- 60 km/h

Geïntegreerde functionaliteit

- Lage-energie-exploitatie
- 3 bedrijfsmodi (automatisch aan, automatisch uit en continu open)
- Normaal bedrijf (sluiten met/zonder motorondersteuning)
- Verstelbare mechanische deursluitefunctie
- Eindaanslag
- Push & Go resp. Pull & Close
- Geïntegreerde open aanslag
- Standby-bedrijf

- Power-assist (door middel van motorkracht ondersteunde, manuele deuropening)
- 1 selecteerbare ingangsfunctie bij mattenfunctie
- 1 selecteerbare uitgangsfunctie bijv. deurstatus, bedrijfsmodus
- Noodbedrijf met batterijeenheid (BTU)

Uitgebreide functionaliteit met vermogensmodule (PDM)

- Full-power-gebruik
- Noodbeweging (openen of sluiten zonder veiligheidsdeuren in acht te nemen)
- Onderbreking van de beweging met inachtneming van de veiligheidsdeuren («Kill-Switch»)

Uitgebreide functionaliteit met buitendeurmodule (EDM)

- Extra bedrijfsmodi: eenrichting- en handmatig bedrijf
- Deuropener of motorslot
- Houdermagneten
- Bel
- Sleutelschakelaar
- Extra impulsopnemer

Uitgebreide functionaliteit met meerdeurs module (MDM-A of MDM-B)

- Configuratie voor deuren met 2 vleugels
- Sluizen resp. windvleugel
- Integratie in overkoepelende systemen, bijv. toegangscontrole, gebouwbesturingssysteem door middel van potentiaalvrije contacten of buscommunicatie (alleen MDM-A)
- Verpleegster-bedden-functie (alleen met MDM-A)
- Drempelvrije wc (alleen met MDM-A)

Afmetingen

- 85 × 128 × 640 mm resp. met sluitvolgeregelaar 100 × 135 mm × deurbreedte

Netaansluiting

- 230 VAC 50 Hz of 115 VAC 60 Hz

Ommanteling

- Aluminium geanodiseerd

Goedkeuringen, normen, duurzaamheid

- CE
- EN 16005 (TÜV)
- DIN 18650 (TÜV) – 1 miljoen testcycli bij 4'000 cycli per dag
- UL 325
- UL 228
- EN 61000-6-2, EN 61000-6-3, EN 60335-1

Toebehoren

- Upgrade modules (PDM, EDM, MDM-A of MDM-B)
- Heroplaadbare batterijeenheid (BTU)
- Stangenstelsel (trekkend en drukkend) en paniekstangen (trekkend)
- Mechanische sluitvolgeregelaar (MDC)
- Ommantelingsprofielen
- Montageprofielen
- Verbindingsprofielen voor ommanteling
- Bedieningseenheid en aan-/uit-schakelaar

