

TORMAX 1201 – Swing Door Drive

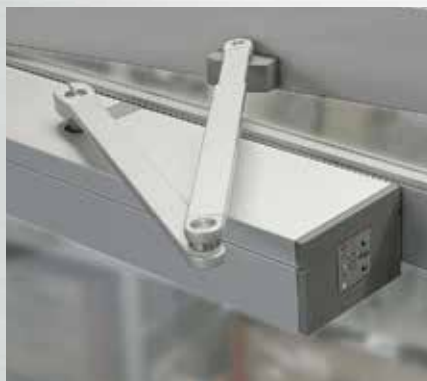


« **Silný a tichý** pohon křídlových dveří **spolehlivě** otevírá a zavírá venkovní dveře i při **vysokém náporu větru**. Jeho modulový design poskytuje **ekonomická** řešení a splňuje **konkrétní potřeby**.»

★★★★★
TORMAX
AUTOMATIC

Informace o produktu

TORMAX 1201 – Swing Door Drive



Oblasti použití

- 1 a 2 křídlové průchody osob ve vstupní a interiérové oblasti jako jsou kancelářské budovy, nemocnice, domovy pro seniory a nákupní centra
- Montáž je možná na každé běžné dveře, jak u novostaveb, tak i rekonstrukcí

Možnosti použití

- Nízkoenergetický režim (bez souběžně se pohybujících zabezpečení) pro méně frekventované dveře
- Režim Full Power (se souběžně se pohybujícími zabezpečeními) pro dveře s průměrnými až vysokými frekvencemi používání
- Protipožární a kouřotěsné dveře (dodržujte národní předpisy)
- Únikové cesty včetně otvoru cesty pro zabránění paniky
- Power Assist (sílu podporované ruční otevírání dveří)
- Bezbariérové dveře

Rozměr dveřního křídla a váha

- Do 1,40 m nebo 250 kg

Nápor v větru

- 60 km/h

Integrovaný rozsah funkcí

- Nízkoenergetický režim
- 3 provozní režimy (automat zap, automat vyp a trvalé otevření)
- Standardní režim (uzavírání s/bez podpory motorem)
- Nastavitelná mechanická funkce uzavírání dveří
- Koncový doraz
- Push and Go (zatlač a jdi), resp. Pull and Close (zatáhni a zavři)
- Integrovaný doraz otevření

- Pohotovostní režim
- Power Assist (sílu podporované ruční otevírání dveří)
- 1 volitelná funkce na vstupu např. funkce rohožky
- 1 volitelná funkce na východu např. stav dveří, provozní režim
- Nouzový režim s bateriovou jednotkou (BTU)

Rozšířený rozsah funkcí s výkonovým dveřním modulem (PDM)

- Režim Full Power
- Nouzový pohyb (otevírání nebo uzavírání bez ohledu na bezpečnostní prvky)
- Přerušování pohybu s ohledem na bezpečnostní prvky («Kill Switch»)

Rozšířený rozsah funkcí s modulem venkovních dveří (EDM)

- Dodatečné provozní režimy: jednosměrný a ruční režim
- Dveřní otevírač nebo motorový zámek
- Přídržné magnety
- Zvonek
- Klíčový přepínač
- Dodatečný vysílač impulzů

Rozsah funkcí s modulem vícenásobných dveří (MDM-A nebo MDM-B)

- Konfigurace pro dvoukřídlové dveře
- Propusti resp. zádveří
- Integrace do nadřazených systémů jako např. kontrola přístupu, řídicí systémy budov pomocí bezpotenciálových kontaktů sběrnice komunikace (pouze MDM-A)
- Koordinátor dvoukřídlových dveří pro nemocnice (pouze s MDM-A)
- Bezbariérové WC (pouze s MDM-A)

Rozměry

- 85 × 128 × 640 mm resp. s regulátorem uzavírání 100 × 135 mm × šířka dveří

Síťový přívod

- 230 VAC 50 Hz nebo 115 VAC 60 Hz

Kryt

- Eloxovaný hliník

Normy, odolnost

- CE
- EN 16005 (TÜV)
- DIN 18650 (TÜV) – 1 milión testovacích cyklů při 4'000 cyklech za den
- UL 325
- UL 228
- EN 61000-6-2, EN 61000-6-3, EN 60335-1

Příslušenství

- Aktualizační moduly (PDM, EDM, MDM-A nebo MDM-B)
- Dobíjecí bateriová jednotka (BTU)
- Táhlo (tažné a tlačné) a táhlo prevence paniky (tažné)
- Mechanický koordinátor uzavírání (MDC)
- Profily krytů
- Montážní profily
- Spojovací profily pro kryt
- Ovládací panel a vypínač I/O

