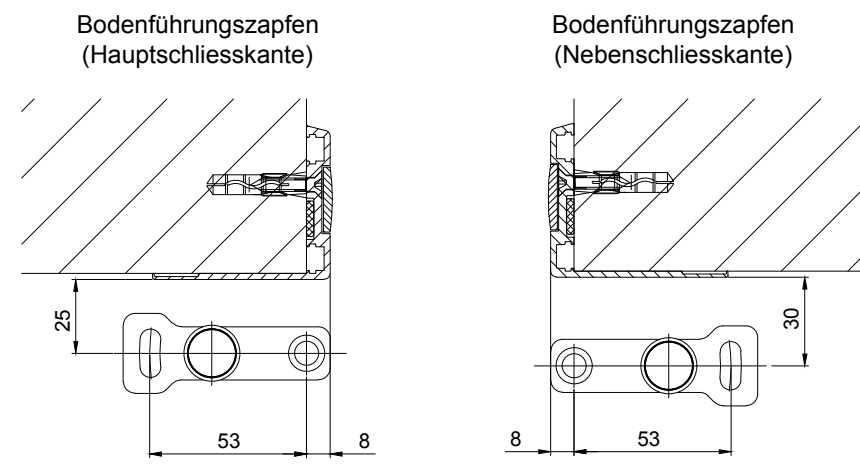
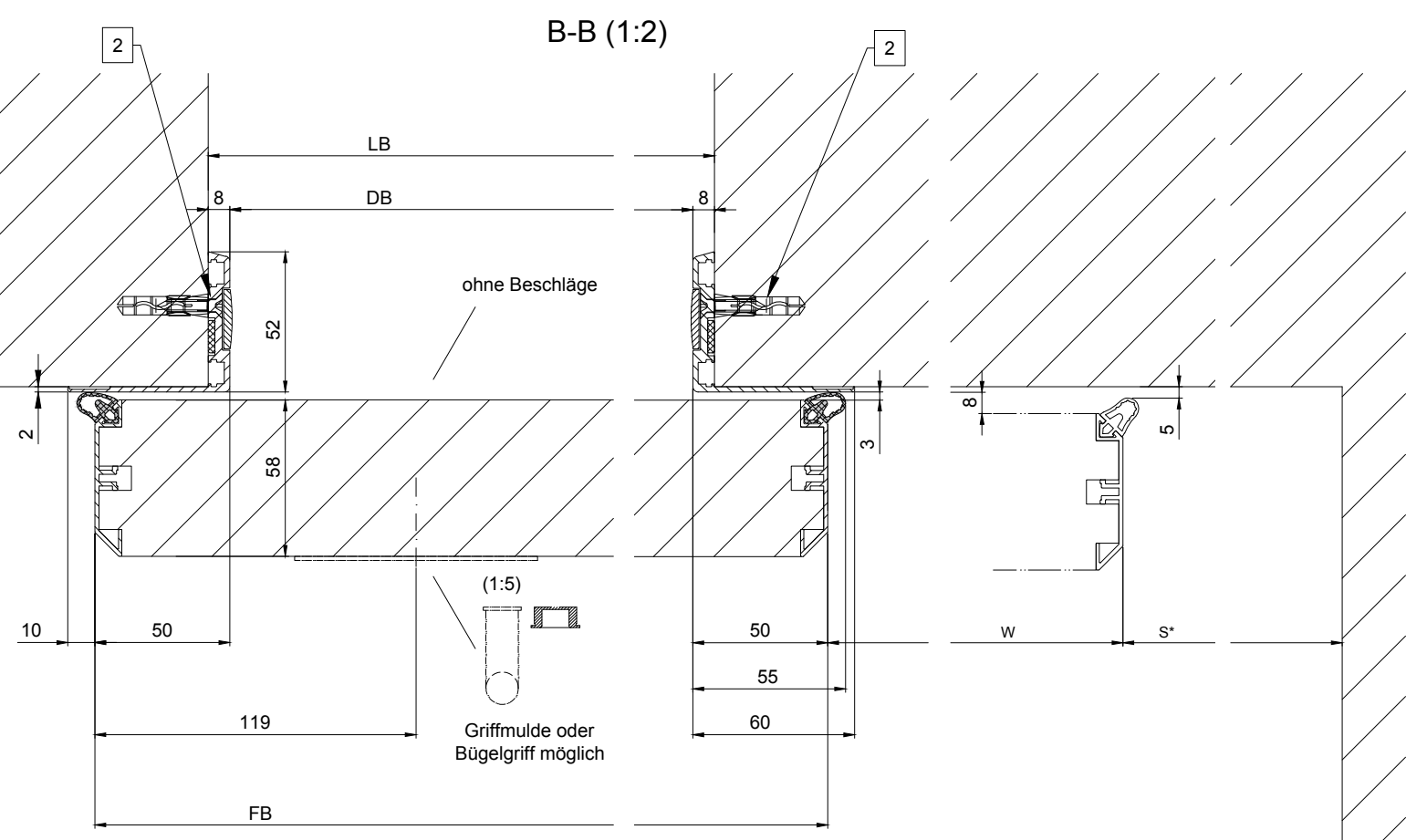
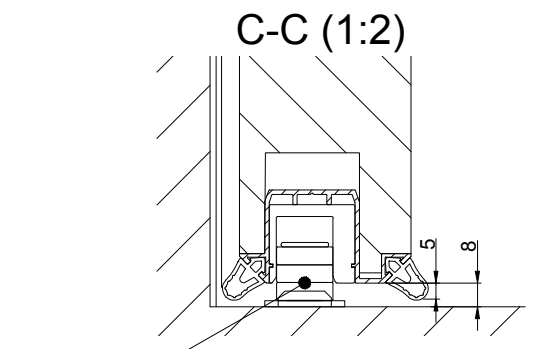
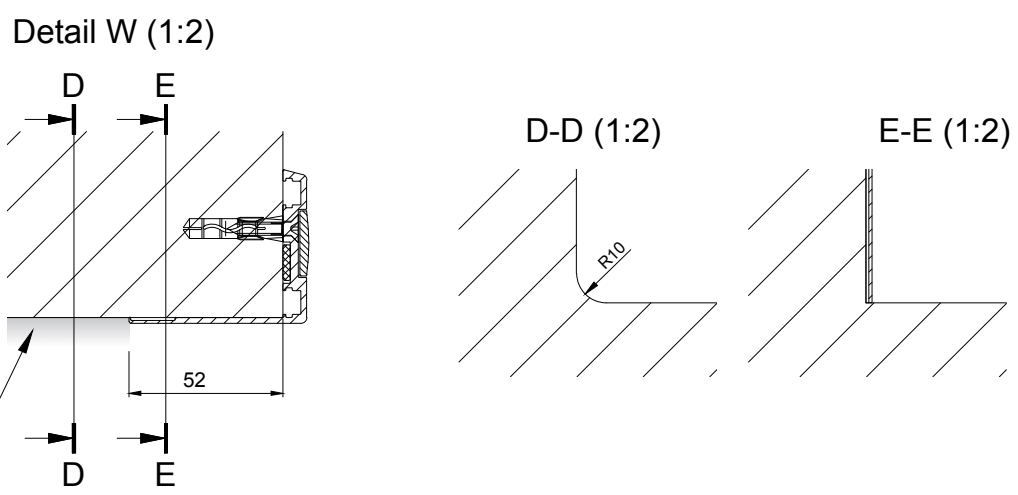
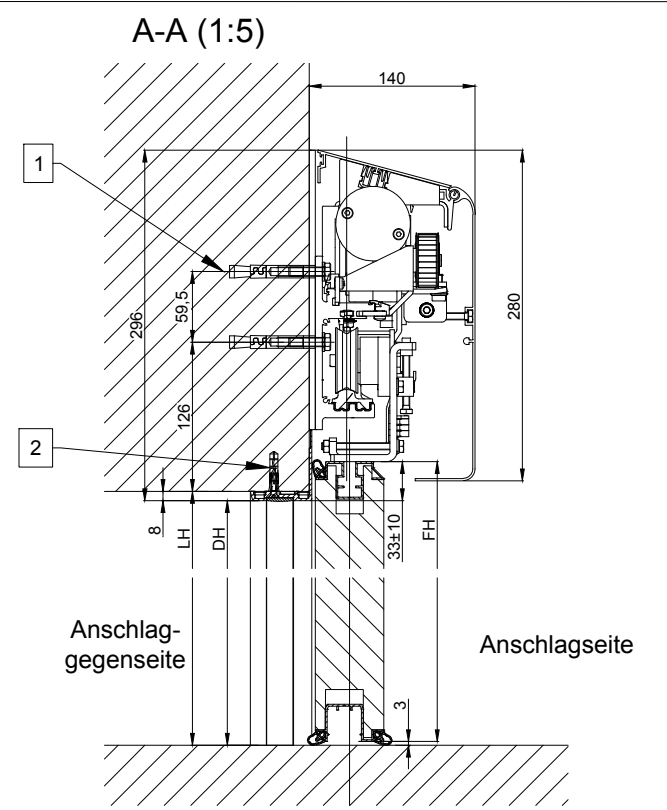
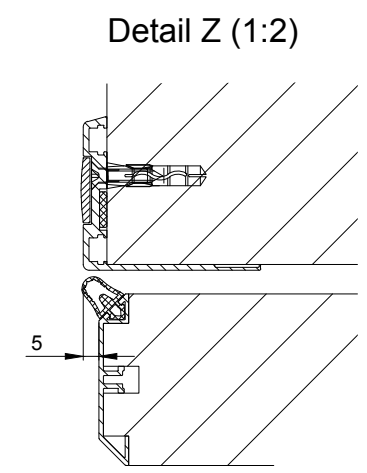
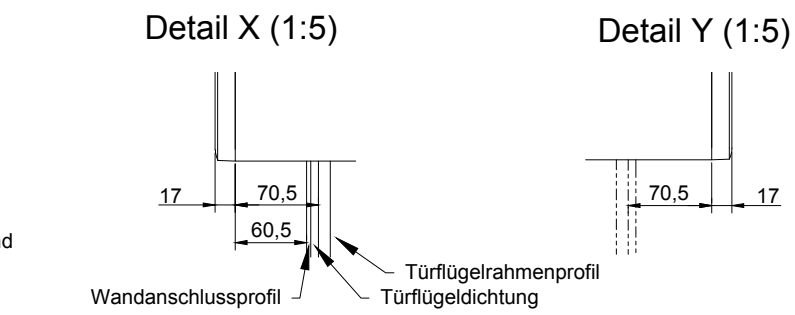
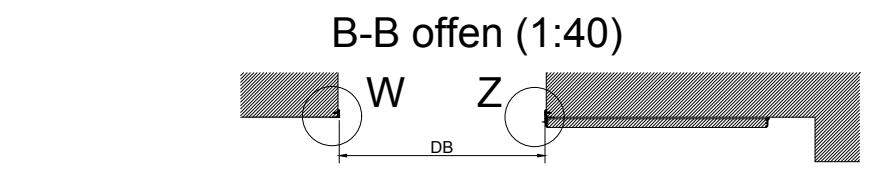


Max. Unebenheit Boden 1mm/m
 Max. Abweichung Boden aus der Waagrechten 1mm/m und 2.5mm/ganzen Fahrweg



- Vorraussetzungen Untergrund**
- Stahlbeton min. 100mm Wandstärke, Qualität min. C12/15 (B15)
 - Mauerwerk min 115mm Wandstärke, DFK ≥ 12, min. MG II / DM
 - Porenbeton min 170mm Wandstärke, DFK ≥ 4, verklebt

Befestigungen		
Position	Beschreibung	Abstand zwischen Befestigung
1	Hochleistungsanker HL-S (SZ-S)	600mm
	Sch ISO 7089-6-200 HV-A4	
2	6kt-Schr ISO 4017 M8x30-8.8	300mm
	Senk-Schr mit Kreuzschlitz DIN 7997 4.5x24	
	Sprenzdübel S6	

Türsysteme ohne Beschlag auf der Anschlaggegensseite
Türblattstärke 58 mm

* Sicherheitsabstand nach Landesvorschrift

Eloxal/Farbe: Schichtdicke: _____ Zusatzangaben:
 RAL : _____

Objekt: _____

Kunde: _____

AuftragsNr.: _____ Datum: _____ Freigabevisum: _____

Massstab: _____ Gezeichnet: 25.02.2020 MURO
 % Gut zum Druck

Antriebs-Türtyp: Profilsystem Ausführung
 2353.HERM/2453.HERM ER ohne Beschlag - 58 mm

TORMAX AUTOMATIC TORMAX a Division of LANDERT Group AG
 CH-8180 Bülach-Zürich DokumentenNr.: T3-390-648 Index A

W	Öffnungsweg
LB	Lichte Breite
LH	Lichte Höhe
DB	Durchgangsbreite
DH	Durchgangshöhe
FB	Flügelbreite
FH	Flügelhöhe
LKmin	Kämpfer min. Länge
LVmin	Verschalung min. Länge
W = DB+55	
DB = LB-16	
DH = LH-8	
LKmin=DBx2+296	
LVmin=LKmin	
FB=DB+(2x50)	
FH=DH+30	