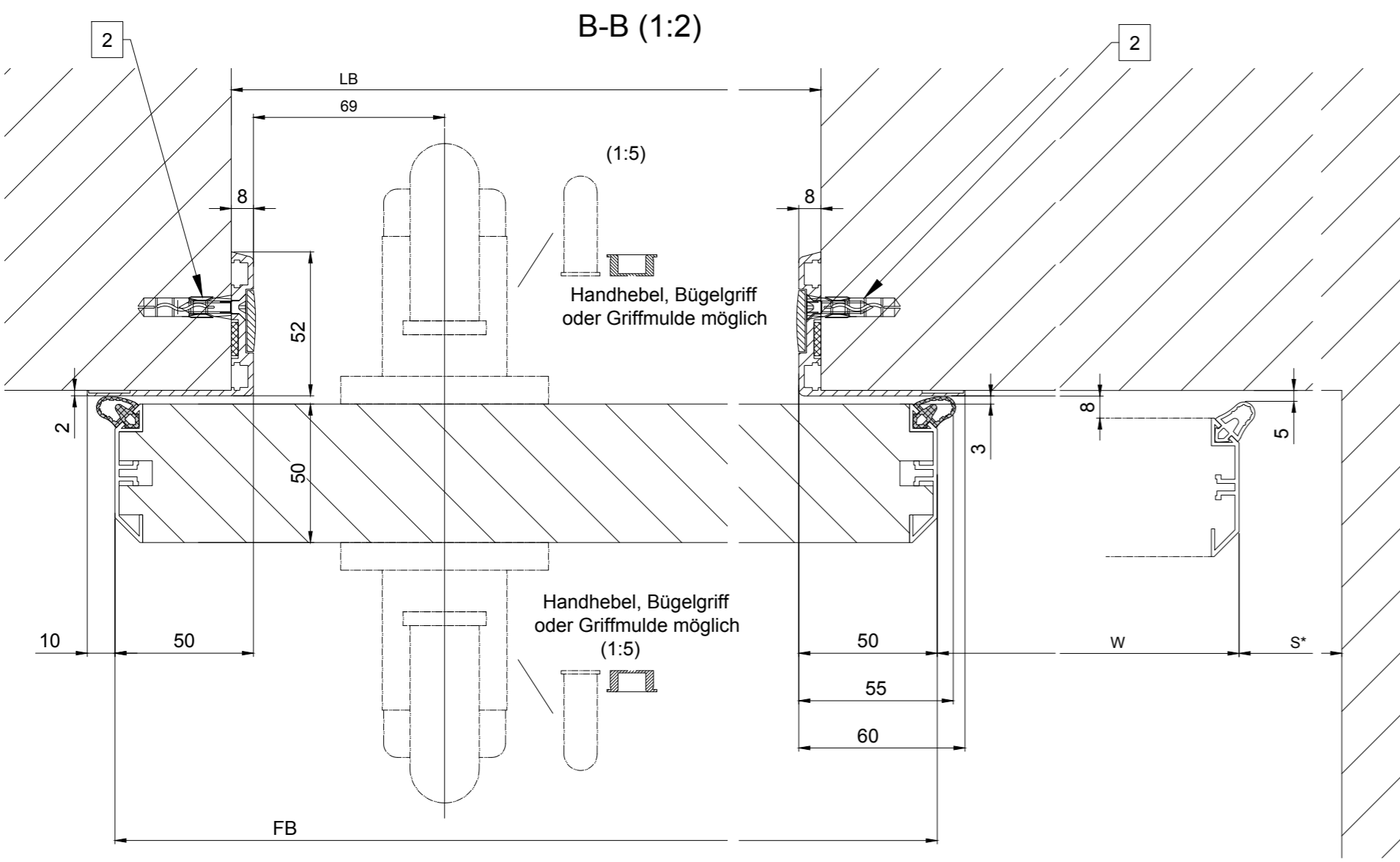
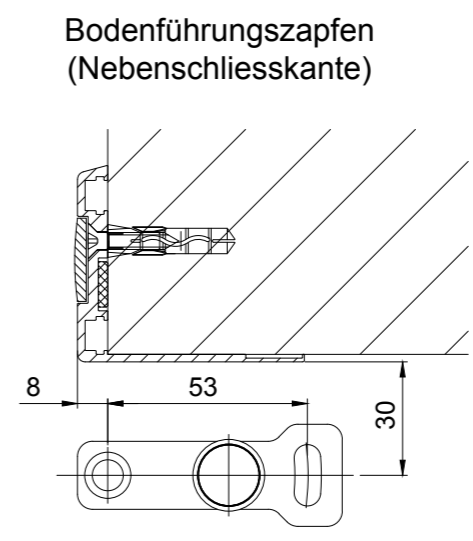
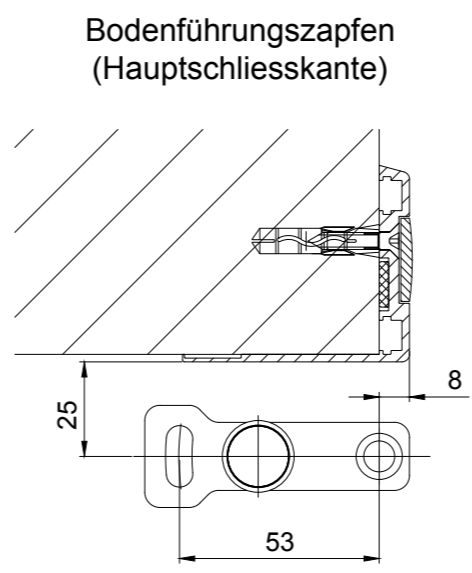
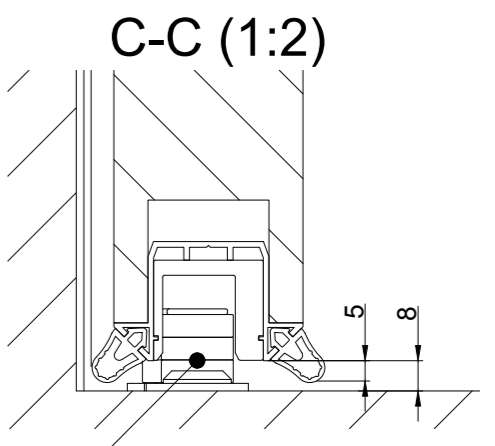
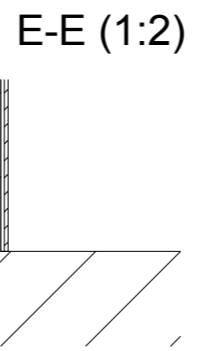
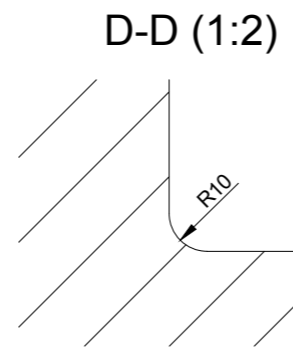
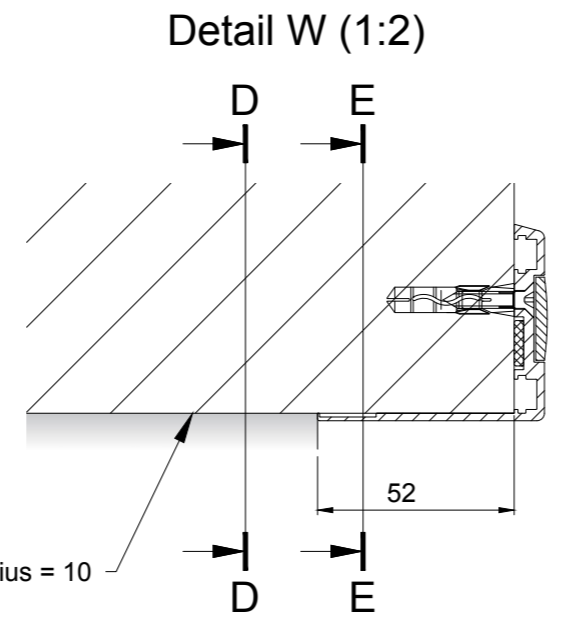
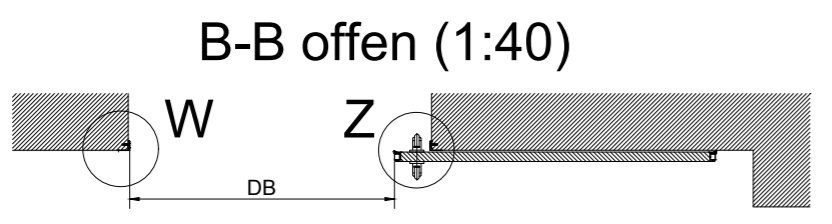


Max. Unebenheit Boden 1mm/m
Max. Abweichung Boden aus der Waagrechten 1mm/m und 2.5mm/ganzen Fahrweg



- Voraussetzungen Untergrund**
- Stahlbeton min. 100mm Wandstärke, Qualität min. C12/15 (B15)
 - Mauerwerk min 115mm Wandstärke, DFK ≥ 12, min. MG II / DM
 - Porenbeton min 170mm Wandstärke, DFK ≥ 4, verklebt

Befestigungen		
Position	Beschreibung	Abstand zwischen Befestigung
1	Hochleistungsanker HL-S (SZ-S)	600mm
	Sch ISO 7089-6-200 HV-A4	
	ßkt-Schr ISO 4017 M8x30-8.8	
2	Senk-Schr mit Kreuzschlitz DIN 7997 4.5x24	300mm
	Sprenzübel S6	

W = Öffnungsweg	Türsysteme mit Beschlag auf der Anschlaggegensseite	
LB = Lichte Breite	Türblattstärke 50 mm	
LH = Lichte Höhe		
DB = Durchgangsbreite		
DH = Durchgangshöhe		
FB = Flügelbreite		
FH = Flügelhöhe		
LKmin = Kämpfer min. Länge		
LVmin = Verschalung min. Länge		
* Sicherheitsabstand nach Landesvorschrift		
Eloxal/Farbe Schichtdicke: Zusatzangaben:		
Objekt: RAL		
Kunde:		
AuftragsNr.: Datum: Freigabevisum:		
LKMmin=DBx2+296+193		
LVmin=LKmin		
FB=DB+(2x50)+188+5		
FH=DH+30		
Antriebs-Türtyp: Profilsystem Ausführung		
2353.HERM/2453.HERM ER mit Beschlag - 50 mm		
TORMAX a Division of LANDERT Group AG		
CH-8180 Bülach-Zürich		
Massstab: Gezeichnet: 26.02.2020 MURD		
Gut zum Druck		
DokumentNr.: T3_390_654		
Index		