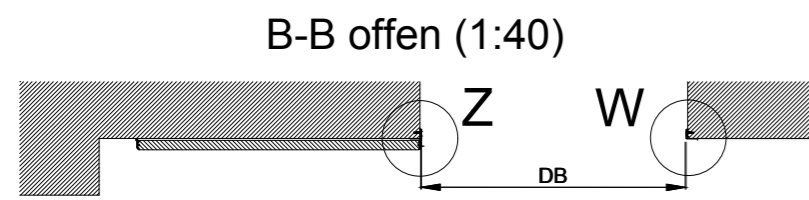
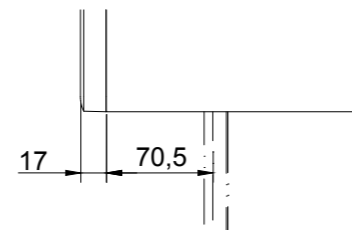


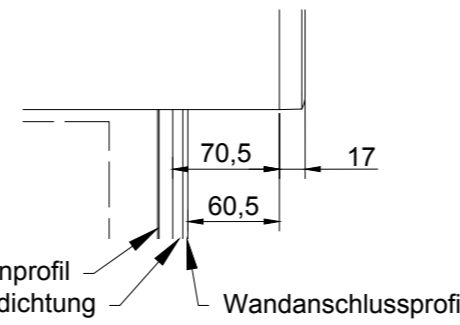
Max. Unebenheit Boden 1mm/m
 Max. Abweichung Boden aus der Waagrechten 1mm/m und 2.5mm/ganzen Fahrweg



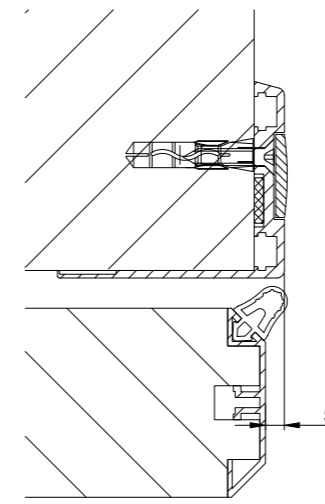
Detail X (1:5)



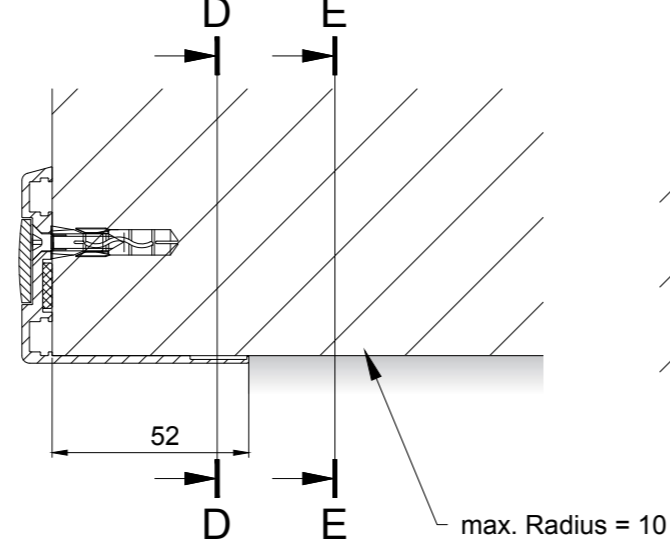
Detail Y (1:5)



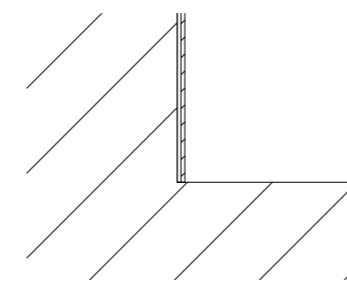
Detail Z (1:2)



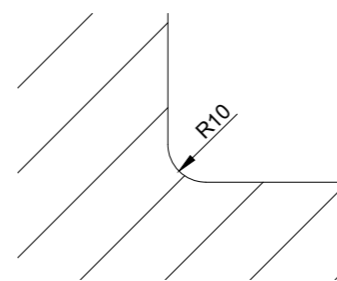
Detail W (1:2)



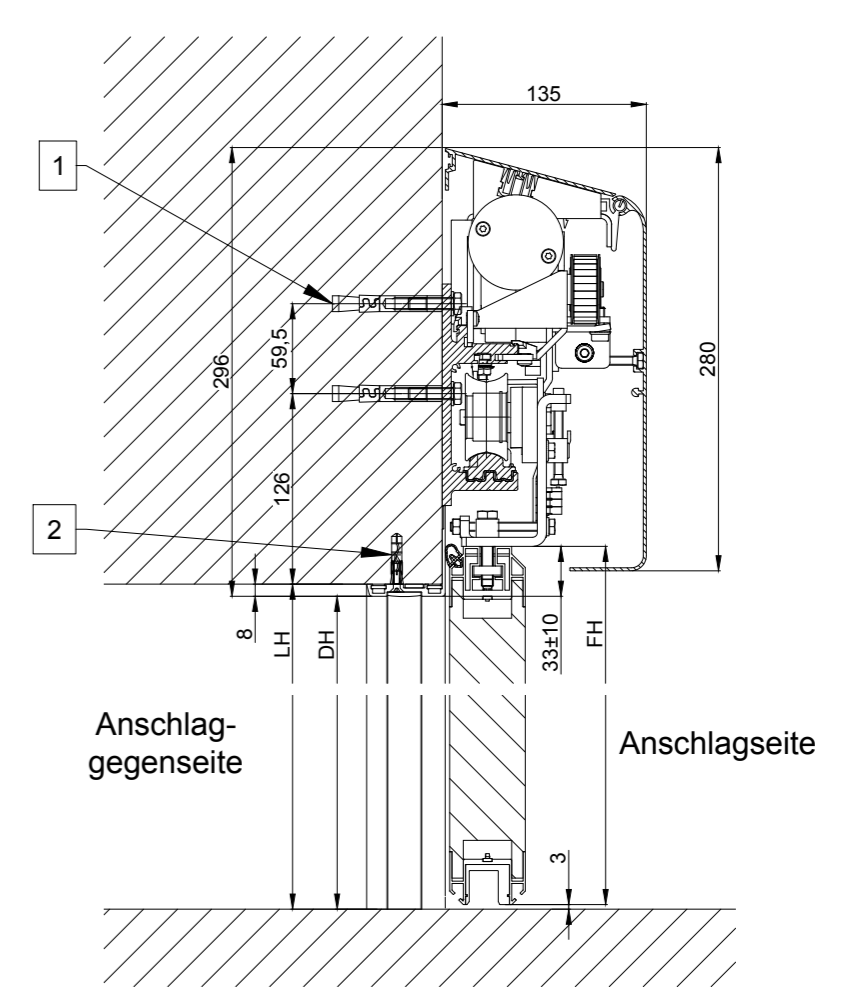
D-D (1:2)



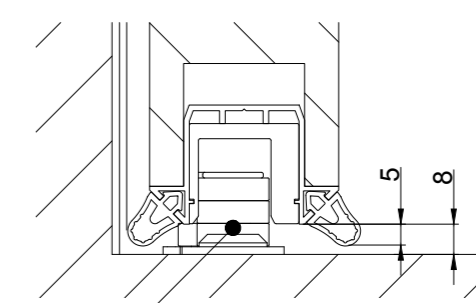
E-E (1:2)



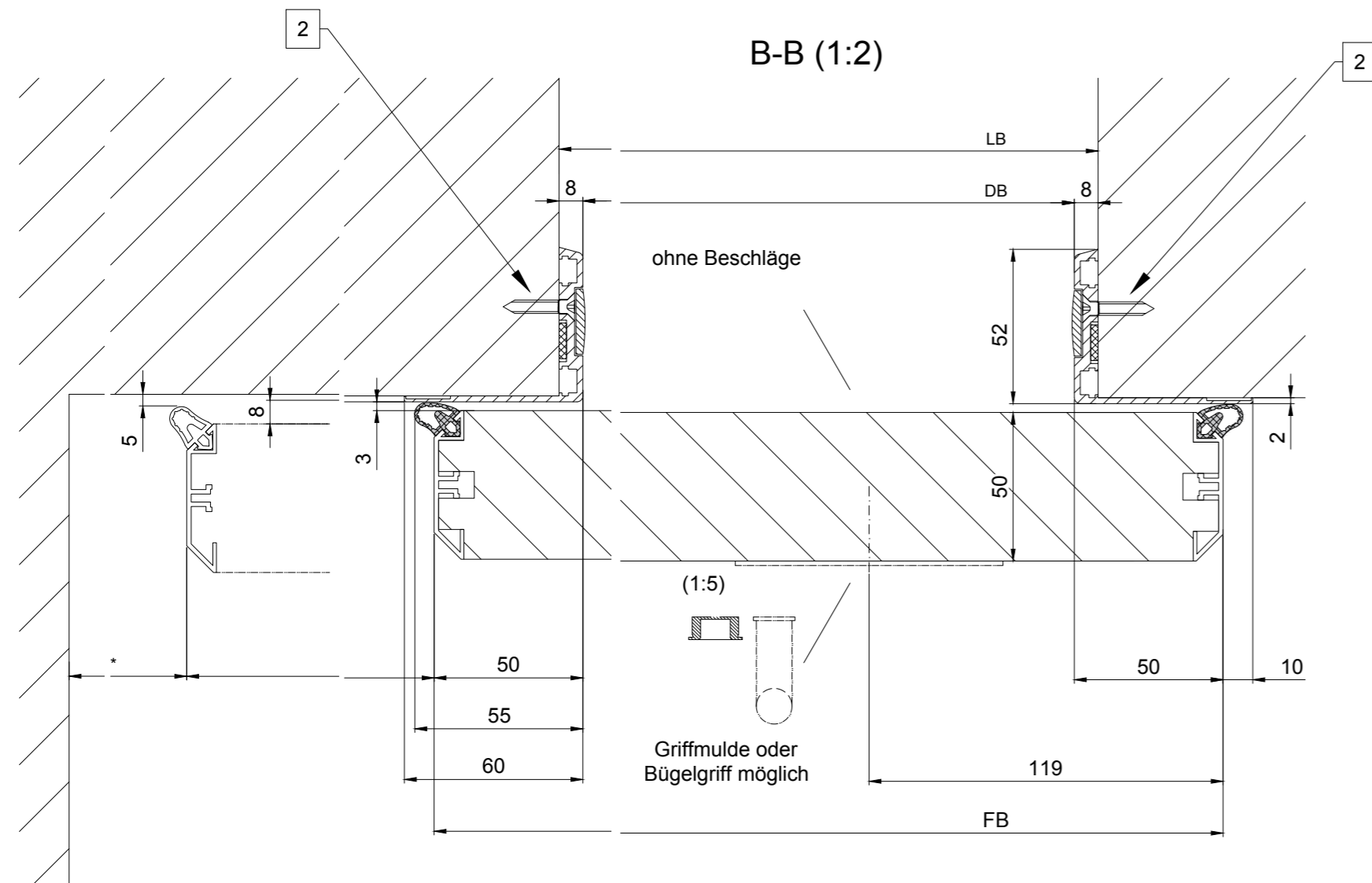
A-A (1:5)



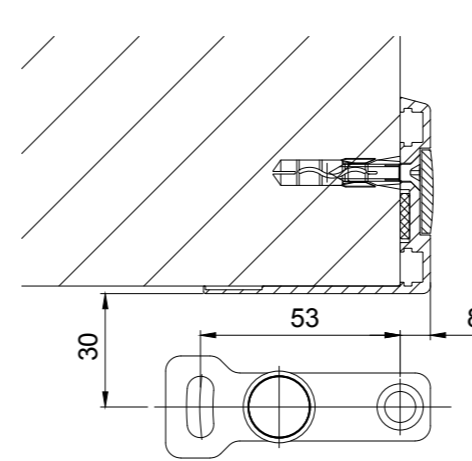
C-C (1:2)



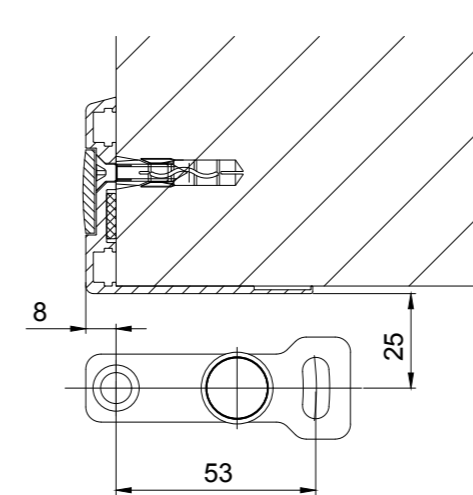
B-B (1:2)



Bodenführungszapfen (Nebenschliesskante)



Bodenführungszapfen (Hauptschliesskante)



Voraussetzungen Untergrund

- Stahlbeton min. 100mm Wandstärke, Qualität min. C12/15 (B15)
- Mauerwerk min 115mm Wandstärke, DFK ≥ 12, min. MG II / DM
- Porenbeton min 170mm Wandstärke, DFK ≥ 4, verklebt

Befestigungen

Position	Beschreibung	Abstand zwischen Befestigung
1	Hochleistungsanker HL-S (SZ-S) Sch ISO 7089-6-200 HV-A4 6kt-Schr ISO 4017 M8x30-8.8	600mm
2	Senk-Schr mit Kreuzschlitz DIN 7997 4.5x24 Spreizdübel S6	300mm

W	Öffnungsweg	
LB	Lichte Breite	
LH	Lichte Höhe	
DB	Durchgangsbreite	
DH	Durchgangshöhe	
FB	Flügelbreite	
FH	Flügelhöhe	
LKmin	Kämpfer min. Länge	
LVmin	Verschalung min. Länge	

Türsysteme ohne Beschlag auf der Anschlaggegensseite Türblattstärke 50 mm

Eloxal/Farbe: _____ Schichtdicke: _____ Zusatzangaben: _____
 RAL: _____

Objekt: _____
 Kunde: _____

AuftragsNr.: _____ Datum: _____ Freigabevisum: _____

Massstab: _____ Gezeichnet: 26.02.2020 MURD
 Gut zum Druck: _____

Antriebs-Türtyp: Profilsystem Ausführung
2353.HERM/2453.HERM EL ohne Beschlag - 50 mm

TORMAX a Division of LANDERT Group AG
 CH-8180 Bülach-Zürich

DokumentenNr.: T3_390_653