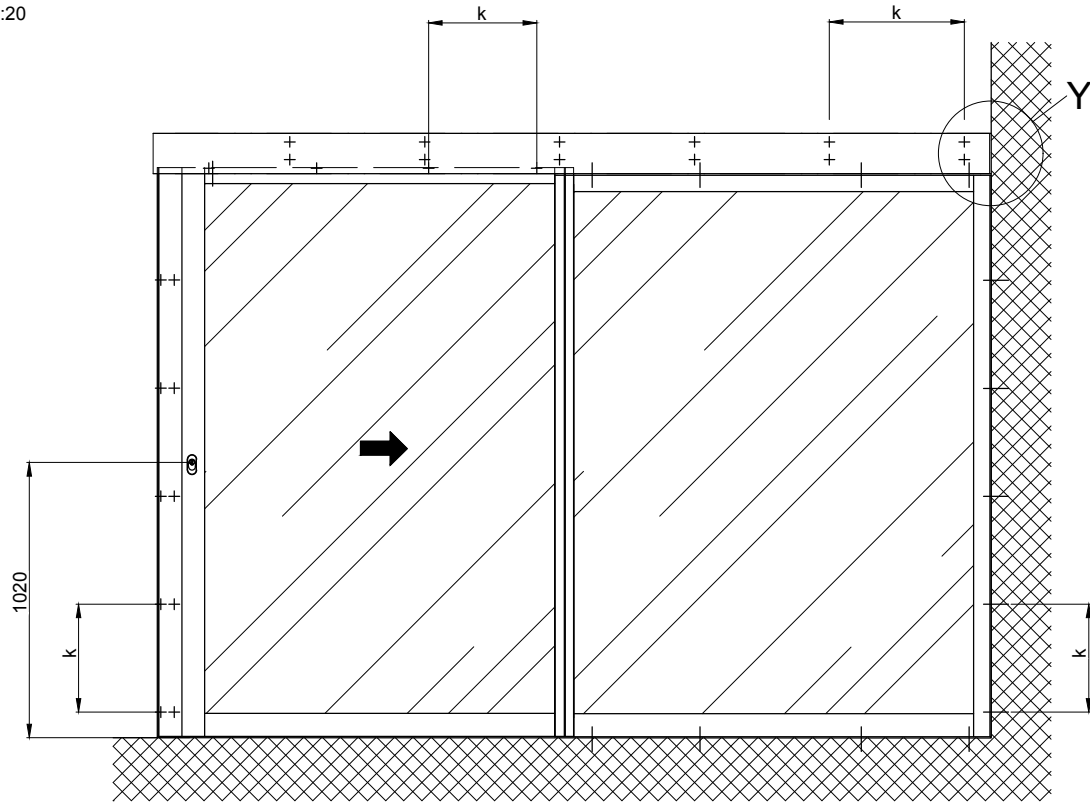
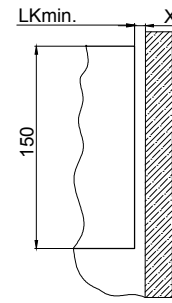


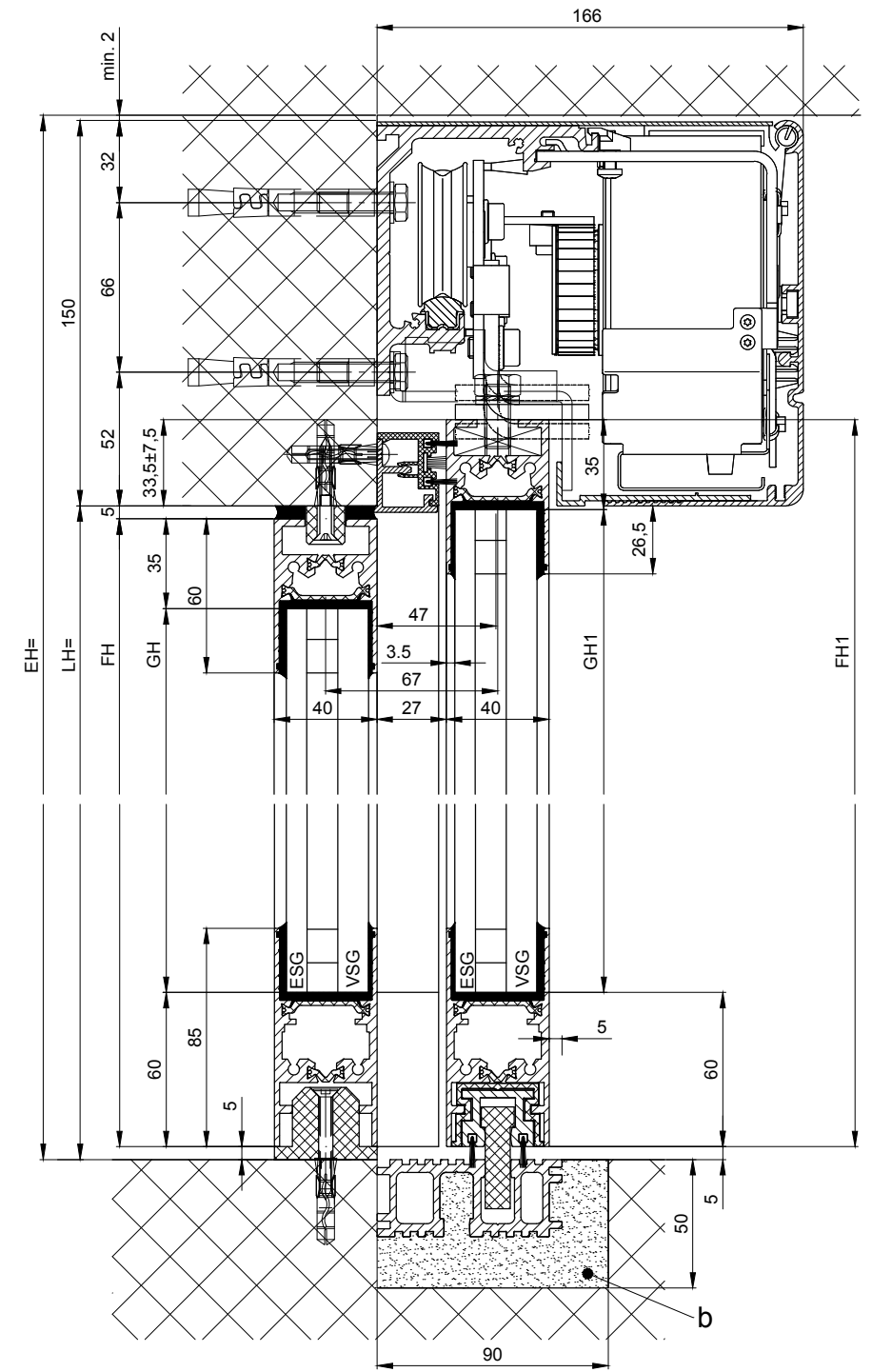
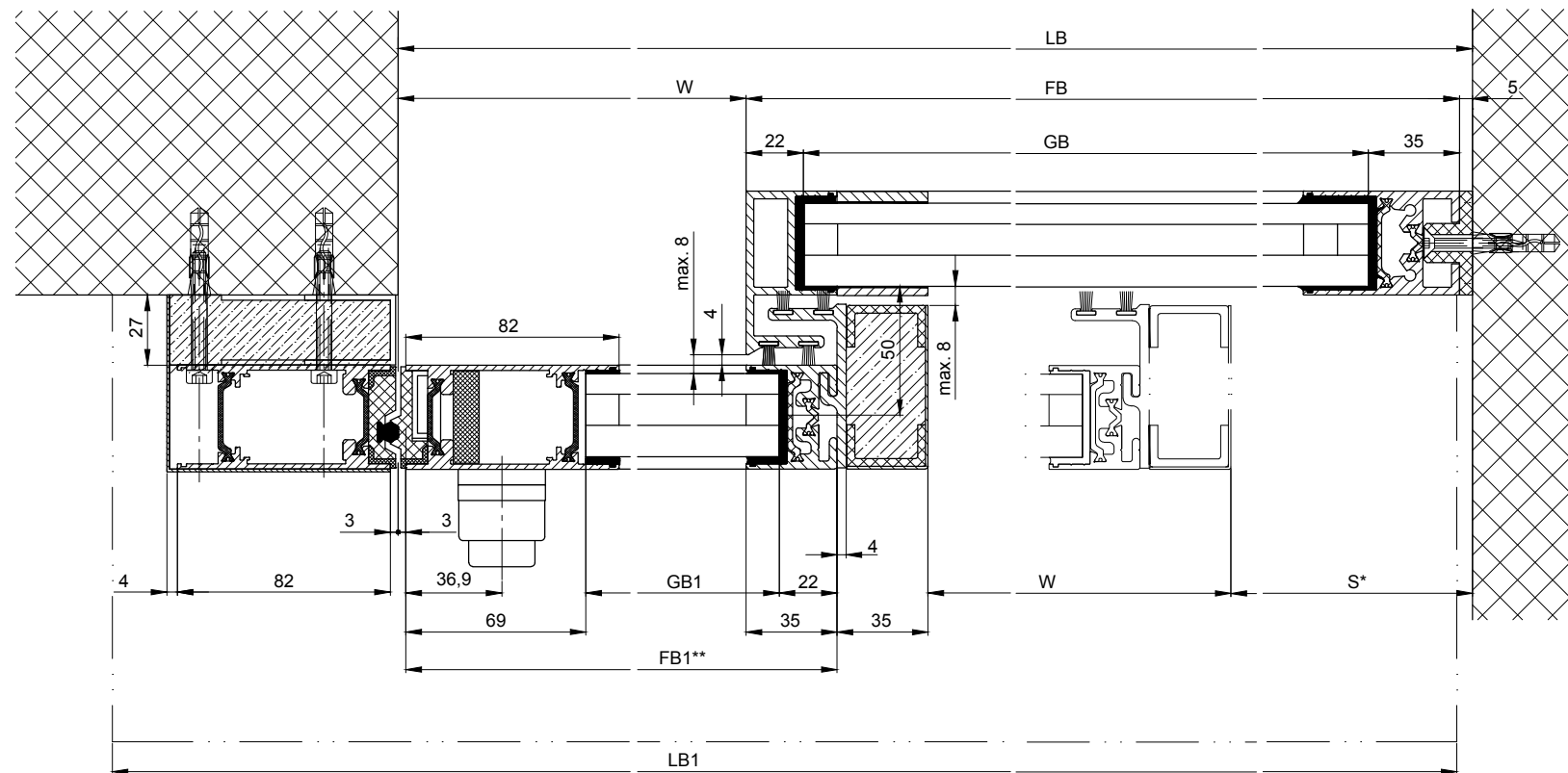
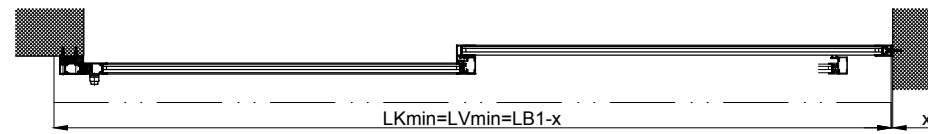
1:20



Detail Y
Wandabstand ohne
Seitenplatte x=min.8



Hinweis: Wandabstand mit
Seitenplatte x=min.88



b) Bauseits ausgeführt
k) Abstand/ Typ und Anzahl der Verschraubungen aufgrund der
Bausubstanz und erforderlichen Festigkeit gewählt
Varianten siehe Zusatzblätter

* Sicherheitsabstand nach Landesvorschrift

$LB1 = 2W + S + 180$
 $LB = 2W + 42 + S$
 $W = (LB - 42 - S) / 2$
 $LVmin = LB1 + x$
 $LKmin = LVmin$

$FB1 = W + 32$
 $FB = W + S + 65$

$GB1 = FB1 - 91$
 $GB = FB - 55$

$FH1 = LH + 28.5$

$FH = LH - 10$

$GH1 = FH1 - 95$

$GH = FH - 95$

Eloxal/Farbe _____ Schichtdicke: _____ Zusatzangaben: _____
RAL _____ :

Objekt: _____

Kunde: _____

AuftragsNr.: _____ Datum: _____ Freigabevisum: _____

Massstab Gezeichnet 16.11.18 REFL
% Gut zum Druck

Antriebs-Türtyp: Profilsystem Ausführung
iMotion 2302 LR 32THERM RC2 MPVF ER MF

TORMAX AUTOMATIC TORMAX ist eine Division und ein registriertes Markenzeichen
der Landert Group AG, CH-8180 Bülach-Zürich DokumentenNr.: **T3_390_182** Index **D**

** = ohne Isolationsaufsatz