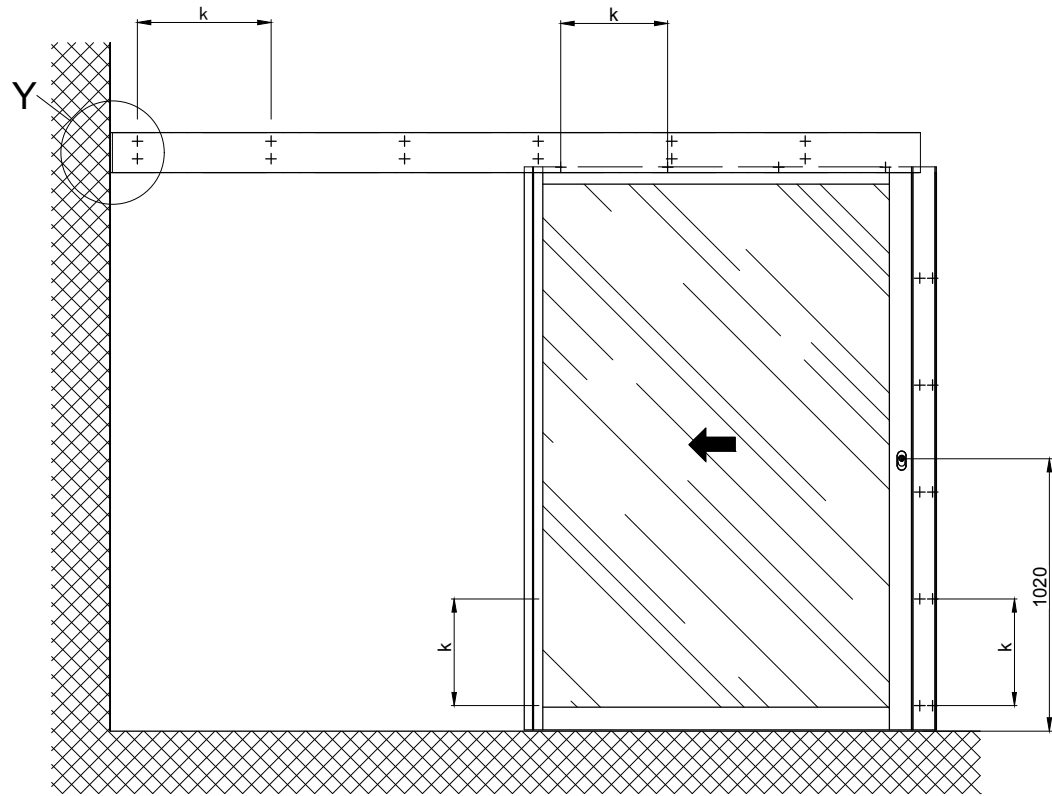
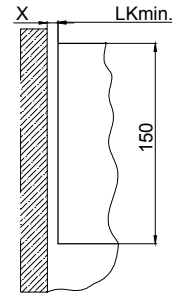


1:20

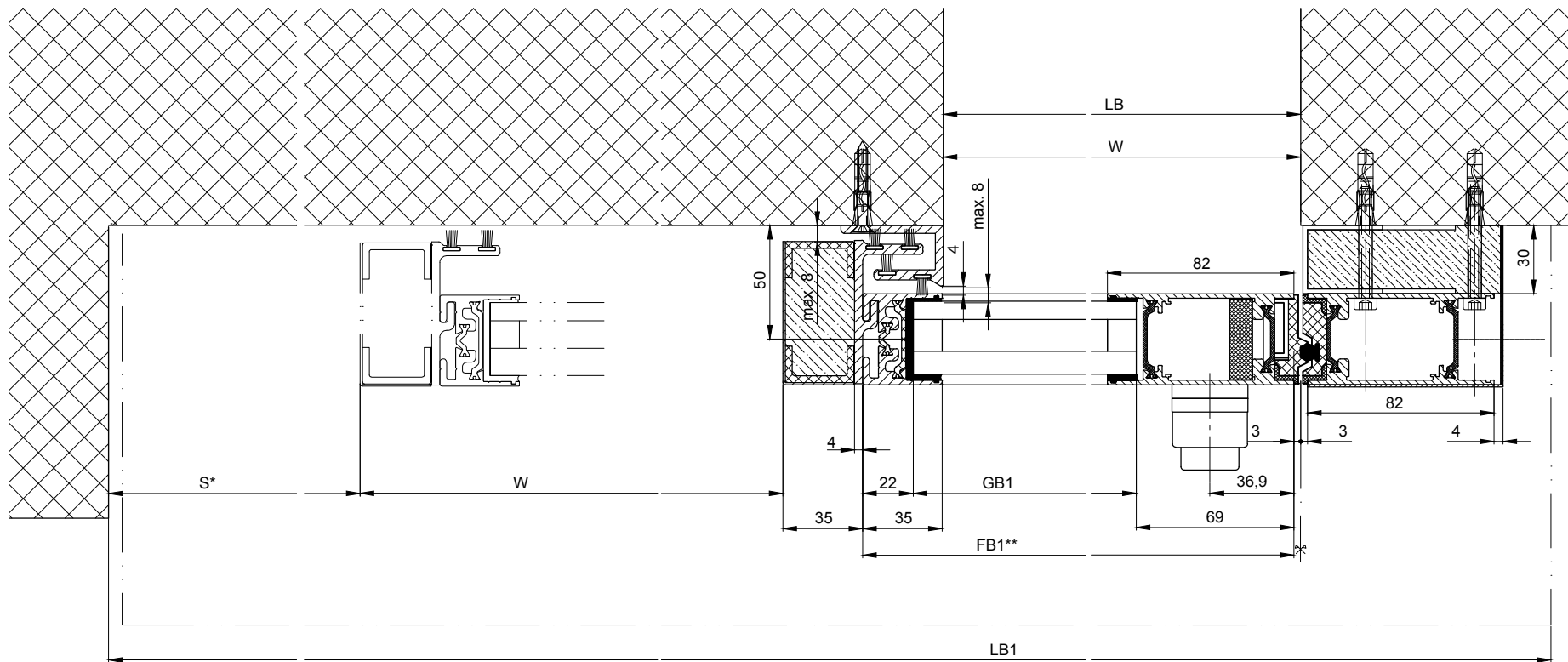
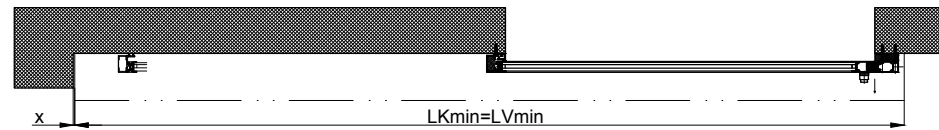


Detail Y

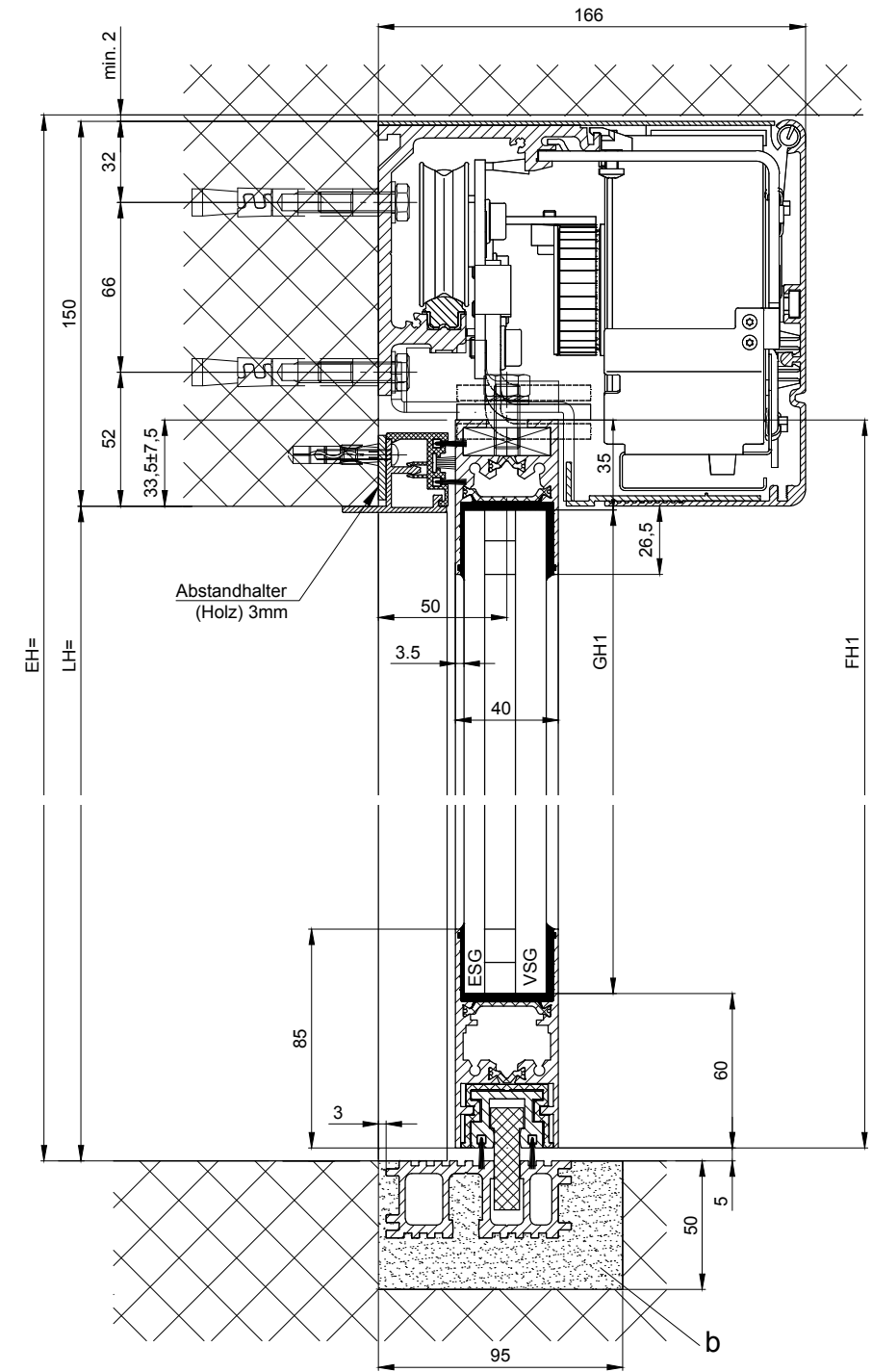
Wandabstand ohne
Seitenplatte x=min.8



Hinweis: Wandabstand mit
Seitenplatte x=min.88



** = ohne Isolationsaufsatz



- b) Bauseits ausgeführt
- k) Abstand/ Typ und Anzahl der Verschraubungen aufgrund der Bausubstanz und erforderlichen Festigkeit gewählt
Varianten siehe Zusatzblätter

* Sicherheitsabstand nach Landesvorschrift

LB1=2W+S+180	
LB=W+1	
W=(LB1-S-180)/2	
LVmin=LB1-x	
LKmin=LVmin	
FB1=W+32	
GB1=FB1-91	
FH=LH+28.5	
GH=FH-95	

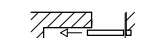
Eloxal/Farbe Schichtdicke: _____ Zusatzangaben:
RAL : _____

Objekt:

Kunde:

AuftragsNr.: _____ Datum: _____ Freigabevisum: _____

Massstab



Massstab	Gezeichnet	16.11.18	REFL
%	Gut zum Druck		

Antriebs-Türtyp: Profilsystem Ausführung
iMotion 2302 LR32 THERM RC2 MPVF EL OF

TORMAX AUTOMATE
TORMAX ist eine Division und ein registriertes Markenzeichen der Landert Group AG, CH-8180 Bülach-Zürich
DokumentenNr.: T3_390_184 Index D