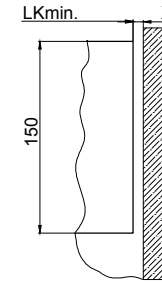
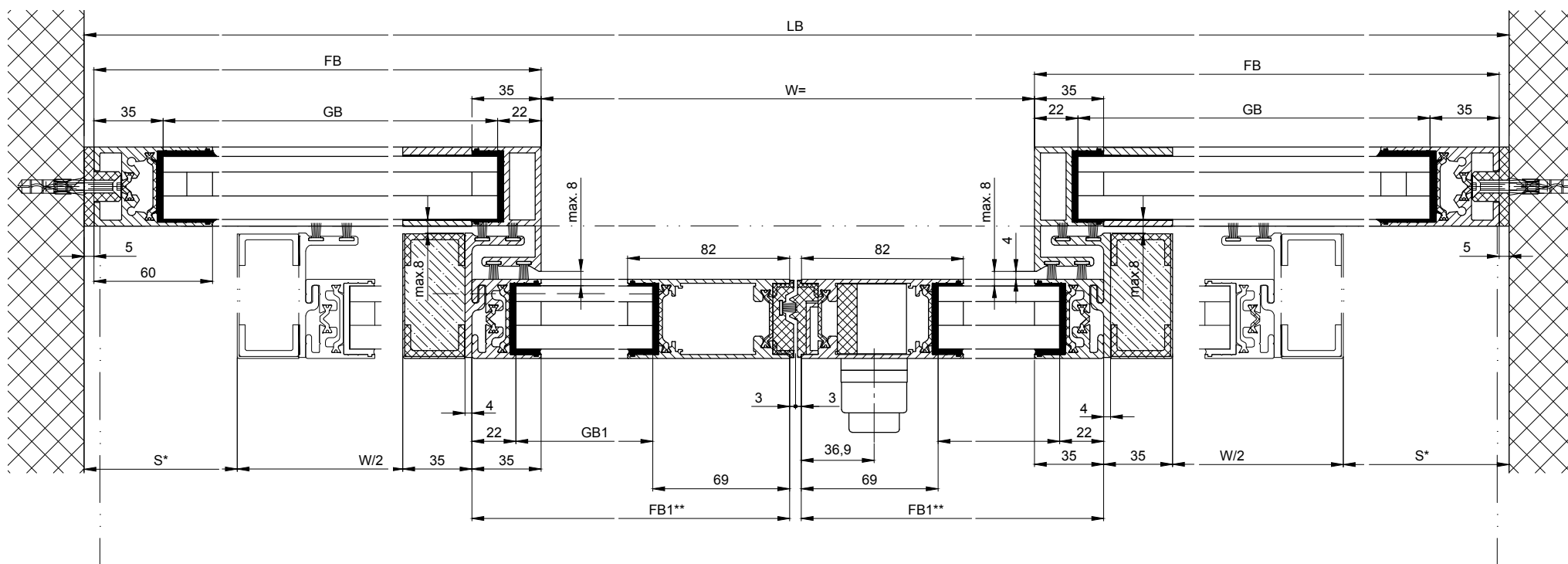
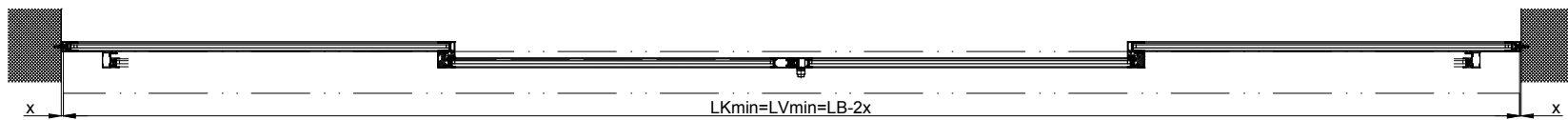
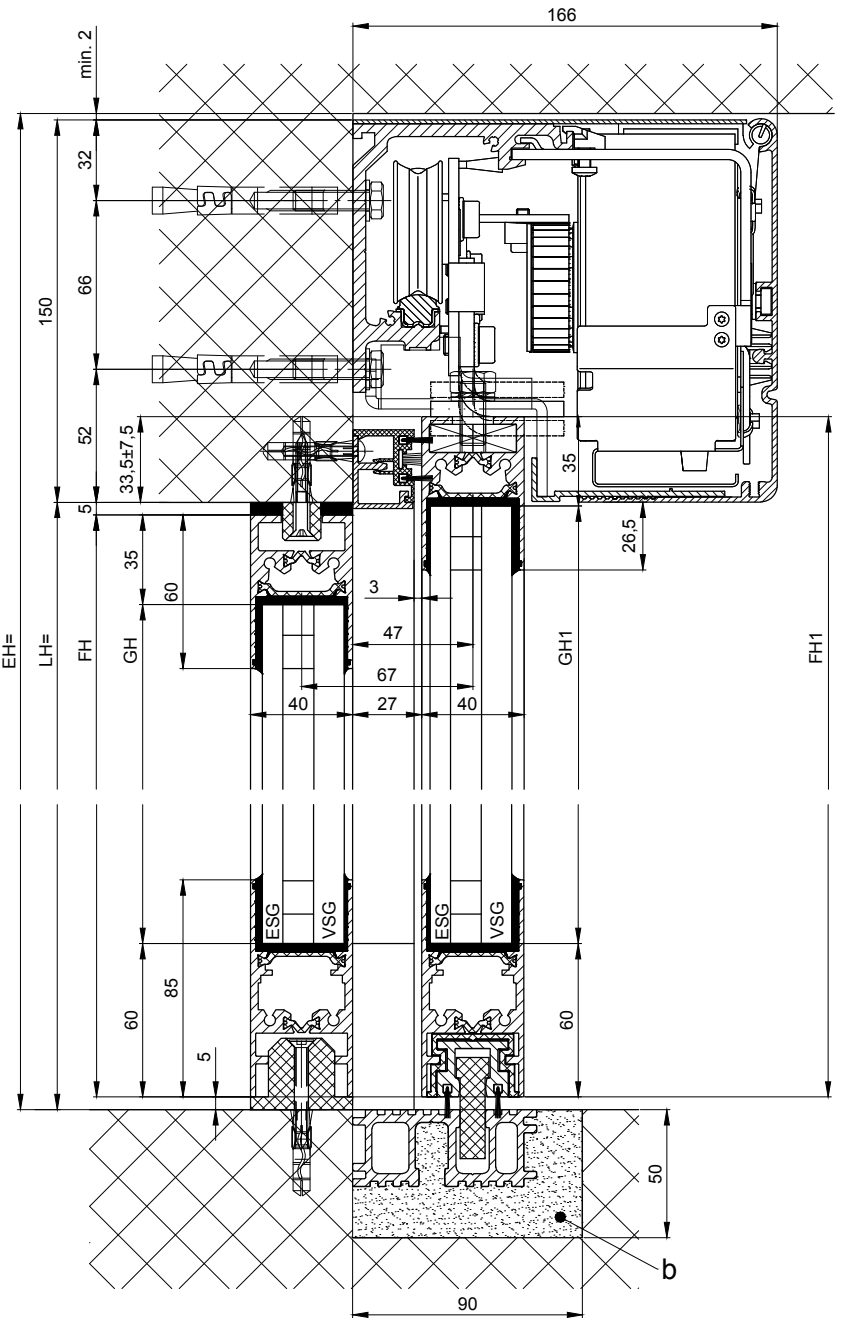


**Detail Y**

Wandabstand ohne  
Seitenplatte x=min.8



Hinweis: Wandabstand mit  
Seitenplatte x=min.88



b) Bauseits ausgeführt  
k) Abstand/ Typ und Anzahl der Verschraubungen aufgrund der  
Bausubstanz und erforderlichen Festigkeit gewählt  
Varianten siehe Zusatzblätter

\* Sicherheitsabstand nach Landesvorschrift

LB=2W+2S+140	Eloxal/Farbe	Schichtdicke:	Zusatzangaben:
W=(LB-2S-140)/2		RAL	
LVmin=LB1-2x	Objekt:		
LKmin=LVmin	Kunde:		
FB1=W/2+32	AuftragsNr.:	Datum:	Freigabevisum:
FB=W/2+S+65			
GB1=FB1-91			
GB=FB-57			
FH1=LH+28.5			
FH=LH-10			
GH1=FH1-95			
GH=FH-95			

Antriebs-Türtyp: Profilsystem Ausführung			
iMotion 2302 LR32 THERM RC2 MPVF EB MF			
TORMAX AUTOMATIC TORMAX ist eine Division und ein registriertes Markenzeichen der Landert Group AG, CH-8180 Bülach-Zürich			
Massstab	Gezeichnet	16.11.18	REFL
%	Gut zum Druck		
DokumentenNr.:			Index
T3_390_180			D

\*\* = ohne Isolationsaufsatz