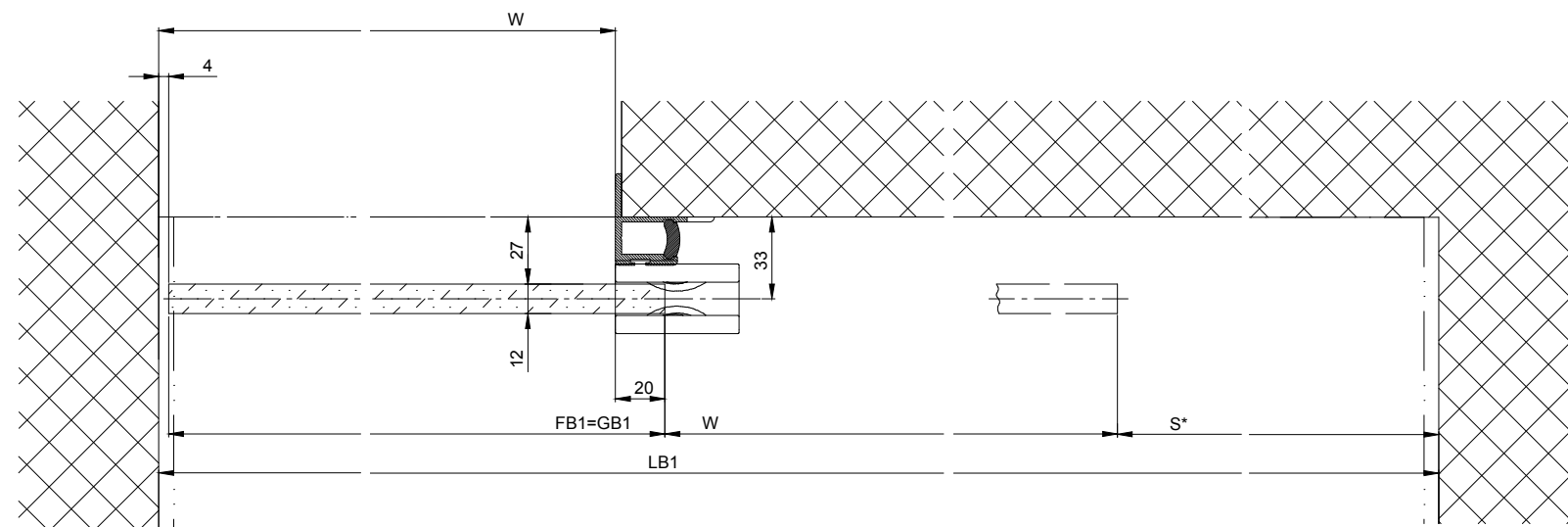
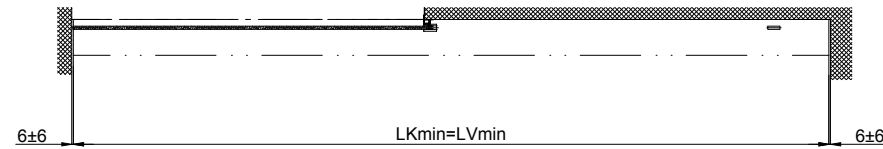
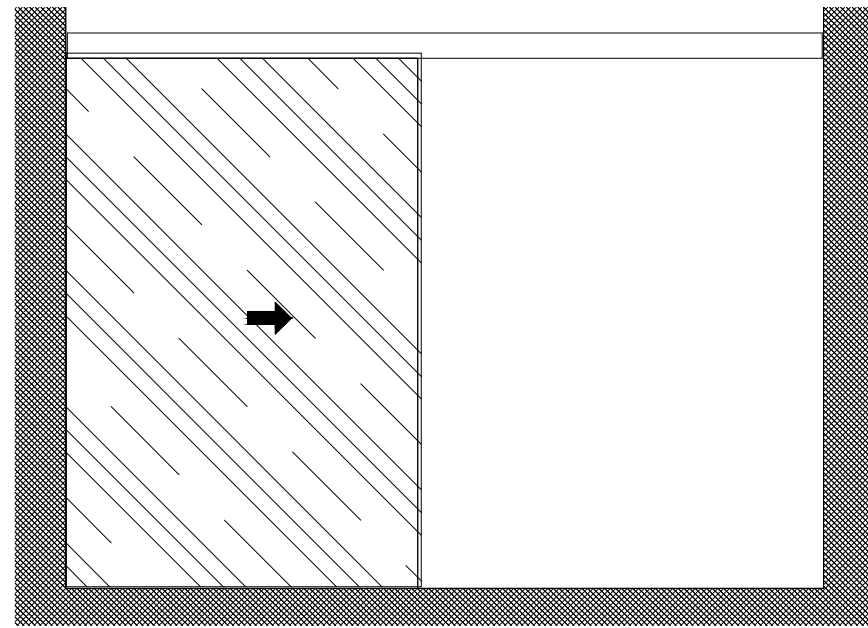
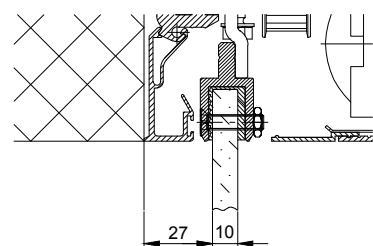


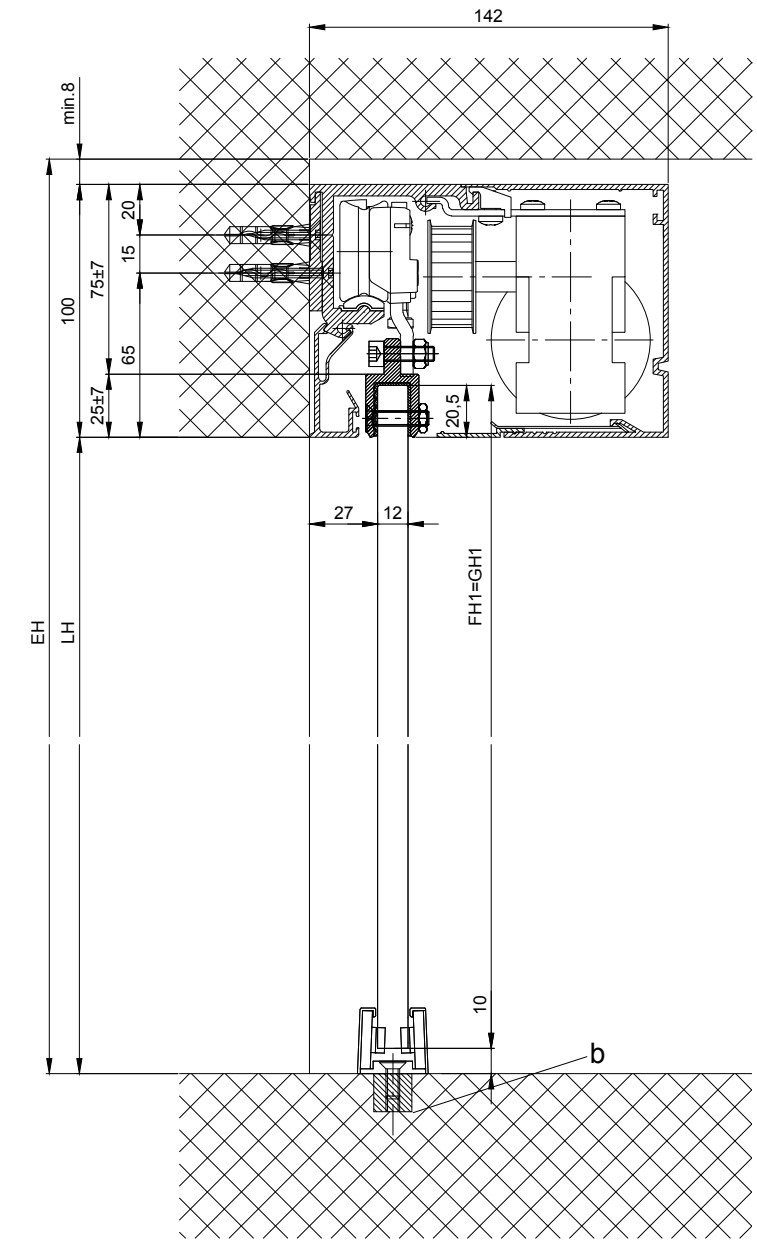
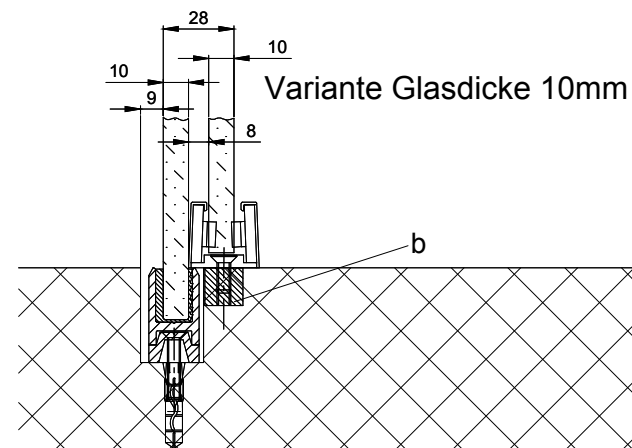
1:20



Variante Glasdicke 10mm



Variante Glasdicke 10mm



**Varianten Antriebsquerschnitt:**

- Kämpferprofil 2101/2201/2202 (gemäss Zeichnung)
- Kämpferprofil 2101/2201/2202 H100

b Bauseits ausgeführt

Die Flügel müssen aus Materialien gefertigt sein, die bei Bruch zu keiner potentiellen Verletzungsgefahr führen können (bei Glas z.B. Einscheiben-Sicherheitsglas ESG, Verbund-Sicherheitsglas VSG etc.). Glasklare Flügel müssen gekennzeichnet sein und als solche erkannt werden können.

\* Sicherheitsabstand nach Landesvorschrift

$LB1=2W+S+20$	
$W=(LB1-S-20)/2$	
$LKmin=LVmin=LB1-12$	
$GB1= W+16$	
$GH1=LH+10,5$	

Eloxal/Farbe	Schichtdicke: _____	Zusatzangaben:
	RAL : _____	
Objekt:		
Kunde:		
AuftragsNr.:	Datum:	Freigabevisum:
Antriebs-Türtyp: Profilsystem Ausführung		Massstab
2203 ER Rahmenlos ohne Festflügel, Sturz		Gezeichnet 27.02.2020 MURD
		% Gut zum Druck
TORMAX a Division of LANDERT Group AG CH-8180 Bülach-Zürich		DokumentenNr.: T3_390_792