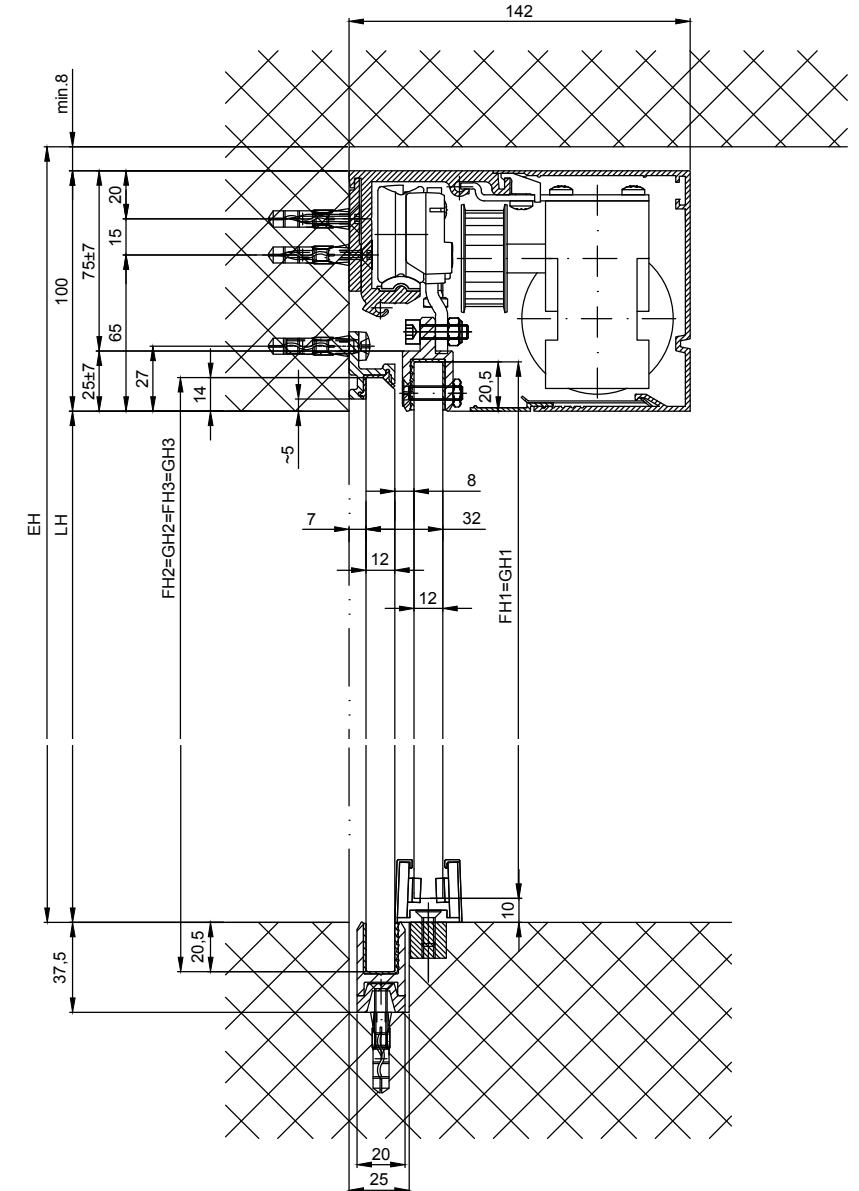
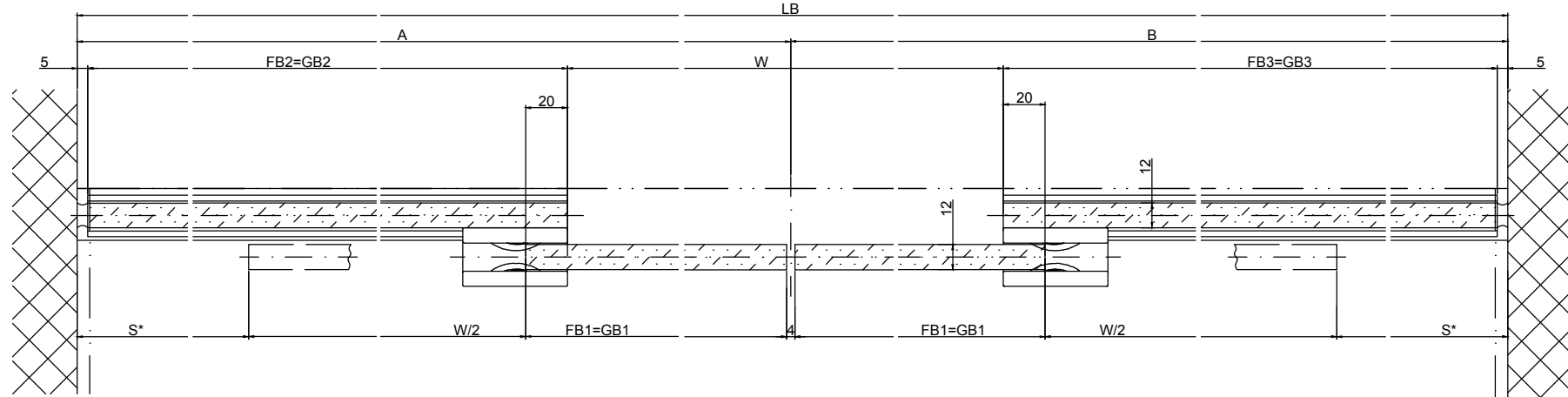
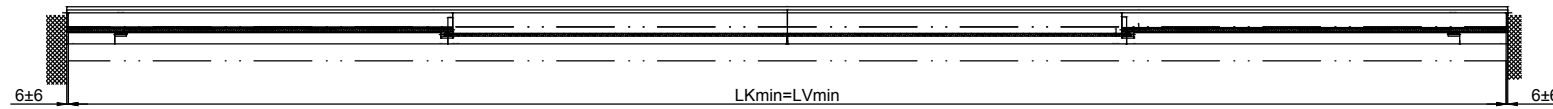
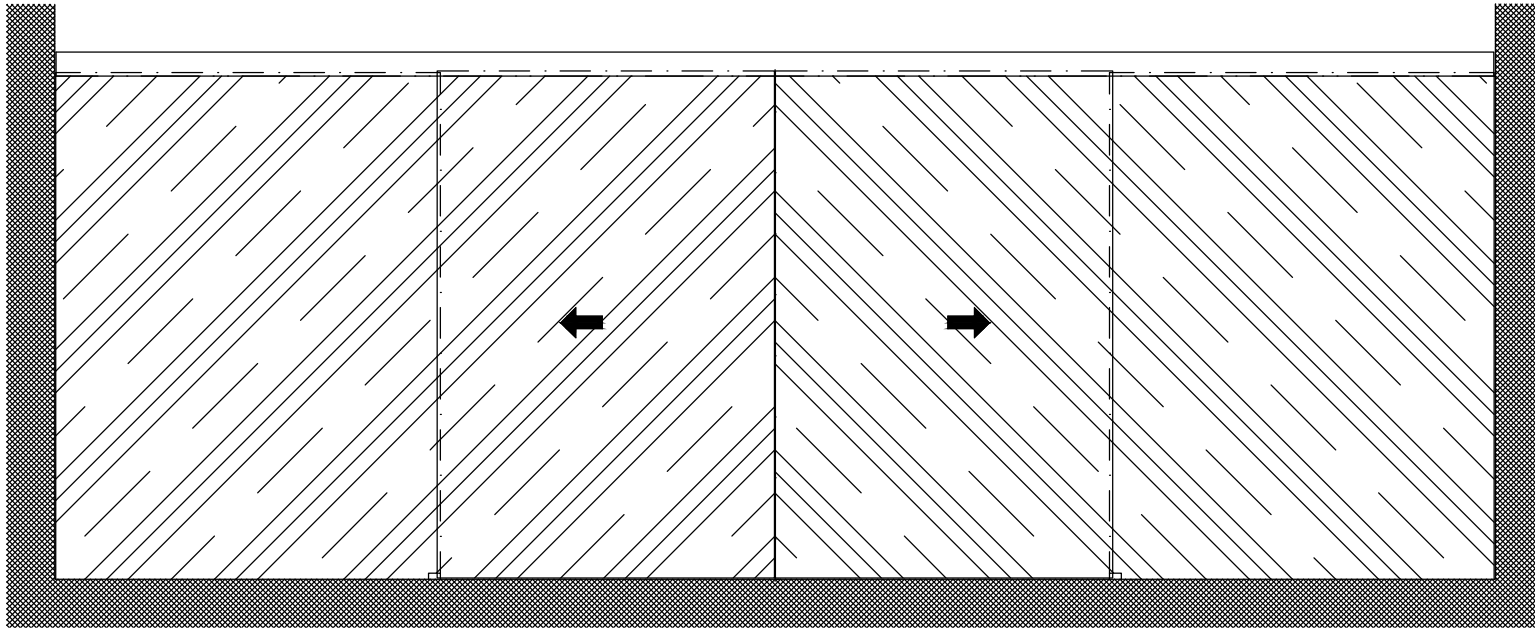
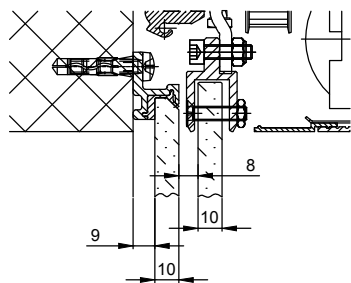


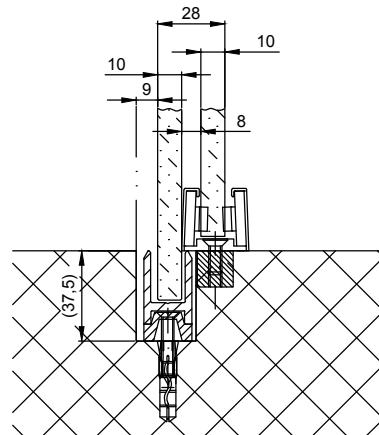
(1:20)



Variante Glasdicke 10mm



Variante Glasdicke 10mm



$LB=2W+40+2s$	$GH1=LH+10.5$		
$W=(LB-2s-40)/2$	$GH2=LH+34.5$		
$LKmin=LVmin=LB-12$			
$FB1=GB1=(W/2)+18$			
$FB2=GB2=A-(W/2)-5$			
$FB3=GB3=B-(W/2)-5$			

b Bauseits ausgeführt

Die Flügel müssen aus Materialien gefertigt sein, die bei Bruch zu keiner potentiellen Verletzungsgefahr führen können (bei Glas z.B. Einscheiben-Sicherheitsglas ESG, Verbund-Sicherheitsglas VSG etc.). Glasklare Flügel müssen gekennzeichnet sein und als solche erkannt werden können.

* Sicherheitsabstand nach Landesvorschrift

Eloxal/Farbe: _____ Schichtdicke: _____ Zusatzangaben: _____
RAL: _____

Objekt: _____

Kunde: _____

AuftragsNr.: _____ Datum: _____ Freigabevisum: _____

Massstab: _____ Gezeichnet: 27.02.2020 MUR0
Gut zum Druck: _____

Antriebs-Türtyp: _____ Profilsystem: _____ Ausführung: _____
2203 EB Rahmenlos mit Festflügel, Sturz

TORMAX AUTOMATIC TORMAX a Division of LANDERT Group AG
CH-8180 Bülach-Zürich DokumentenNr.: T3_390_789 Index