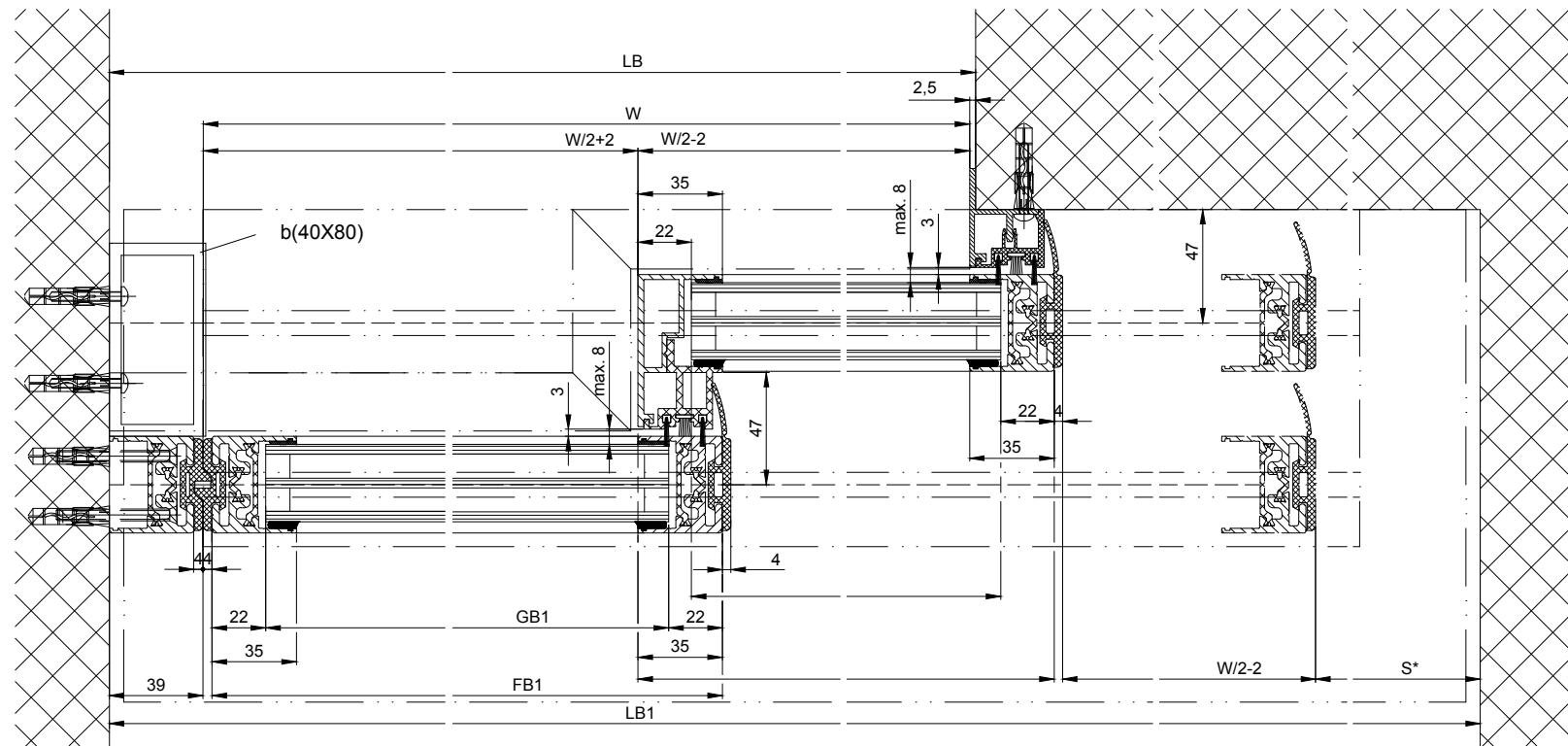
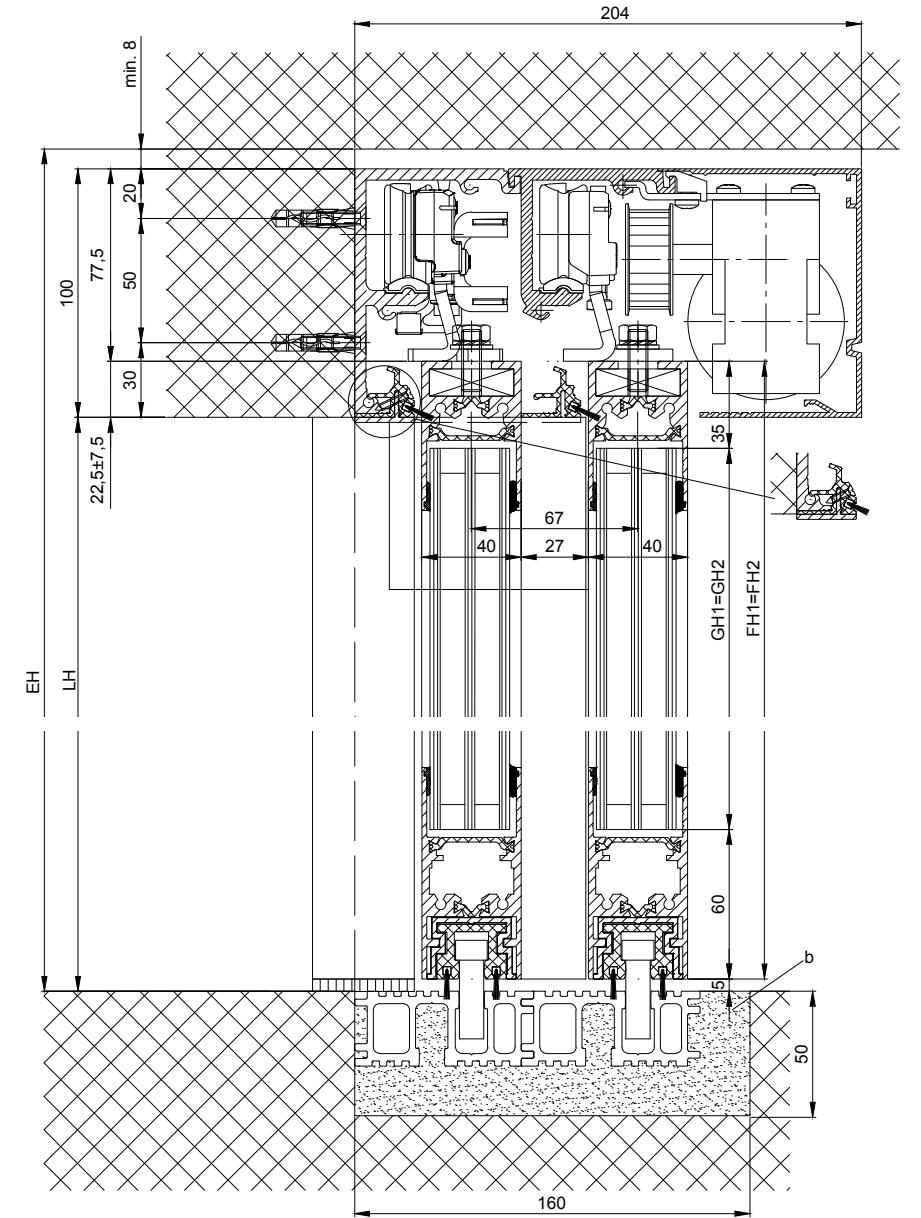
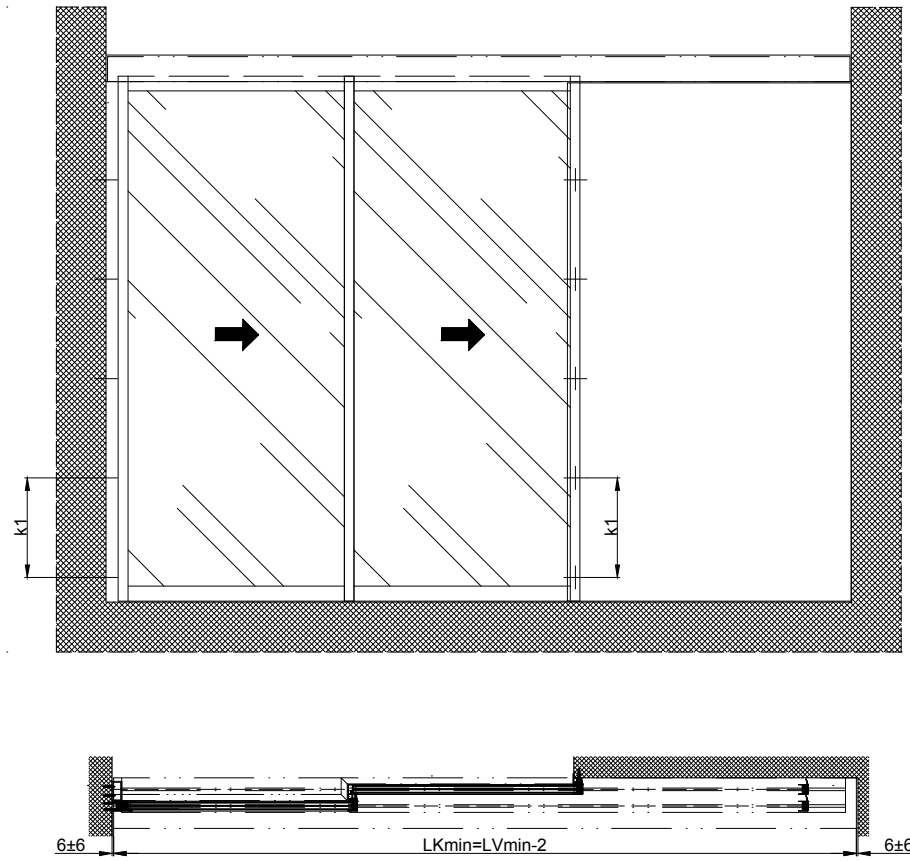


1:20



b Bauseits ausgeführt  
 K1 Abstand, Typ und Anzahl  
 der Befestigungsschrauben sind aufgrund der  
 Bausubstanz und erforderlichen Festigkeit zu wählen

LB1=1.5W+76+S	FB1=W/2+33
W=(LB1-S-76)/1.5	FB2=W/2+33
LB=W+41.5	GB1=FB1-44
LVmin=LB1-12	GB2=FB2-44
LKmin=LVmin-2	
	FH1=FH2=LH+17.5
	GH1=FB1-95
	GH2=FB2-95

**Varianten Antriebsquerschnitt:**

- Kämpferprofil 2101/2201/2202
- Kämpferprofil 2101/2201/2202 H100 (gemäss Zeichnung)

Die Flügel müssen aus Materialien gefertigt sein, die bei Bruch zu keiner potentiellen Verletzungsgefahr führen können (bei Glas z.B. Einscheiben-Sicherheitsglas ESG, Verbund-Sicherheitsglas VSG etc.). Glasklare Flügel müssen gekennzeichnet sein und als solche erkannt werden können.

\* Sicherheitsabstand nach Landesvorschrift

Eloxal/Farbe: \_\_\_\_\_ Schichtdicke: \_\_\_\_\_ Zusatzangaben: \_\_\_\_\_  
 RAL: \_\_\_\_\_

Objekt: \_\_\_\_\_

Kunde: \_\_\_\_\_

AuftragsNr.: \_\_\_\_\_ Datum: \_\_\_\_\_ Freigabevisum: \_\_\_\_\_

Massstab: \_\_\_\_\_ Gezeichnet: 11.02.2020 MURO  
 % Gut zum Druck

Antriebs-Türtyp: Profilsystem Ausführung  
**2203 TR-LR32THERM ohne Festflügel, Sturz**

**TORMAX** AUTOMATIC TORMAX a Division of LANDERT Group AG  
 CH-8180 Bülach-Zürich

DokumentenNr.: **T3-390-796** Index