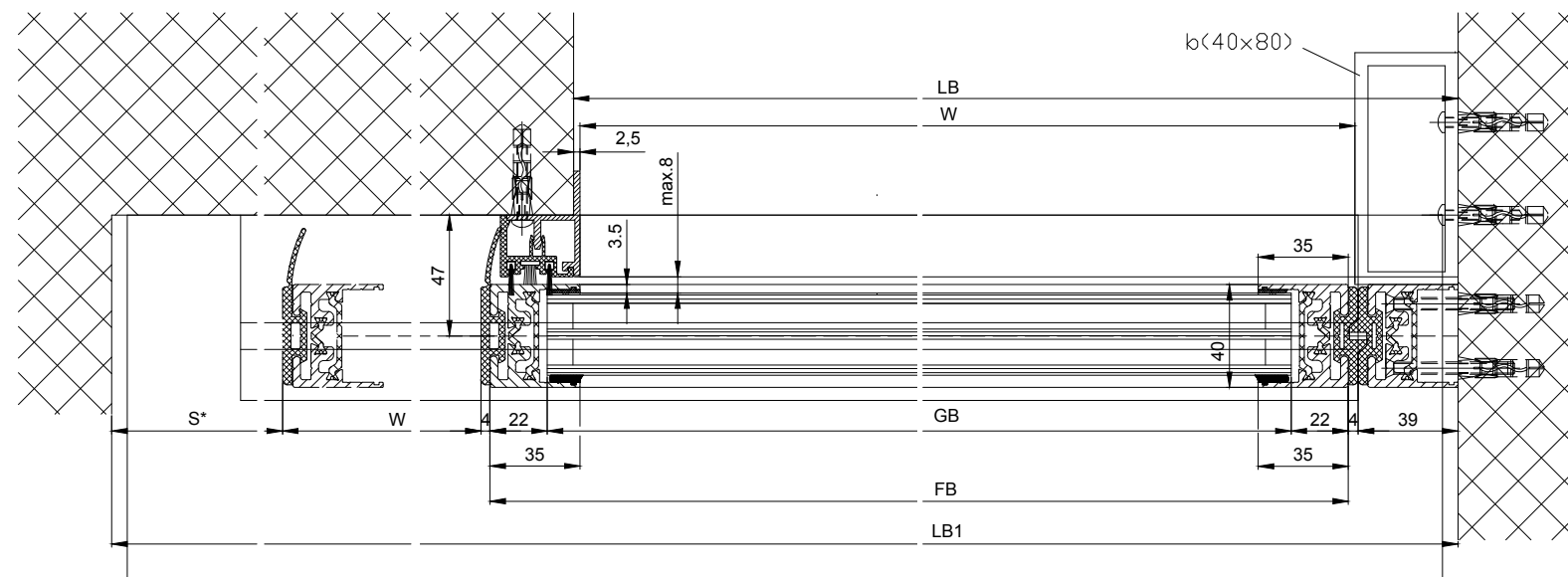
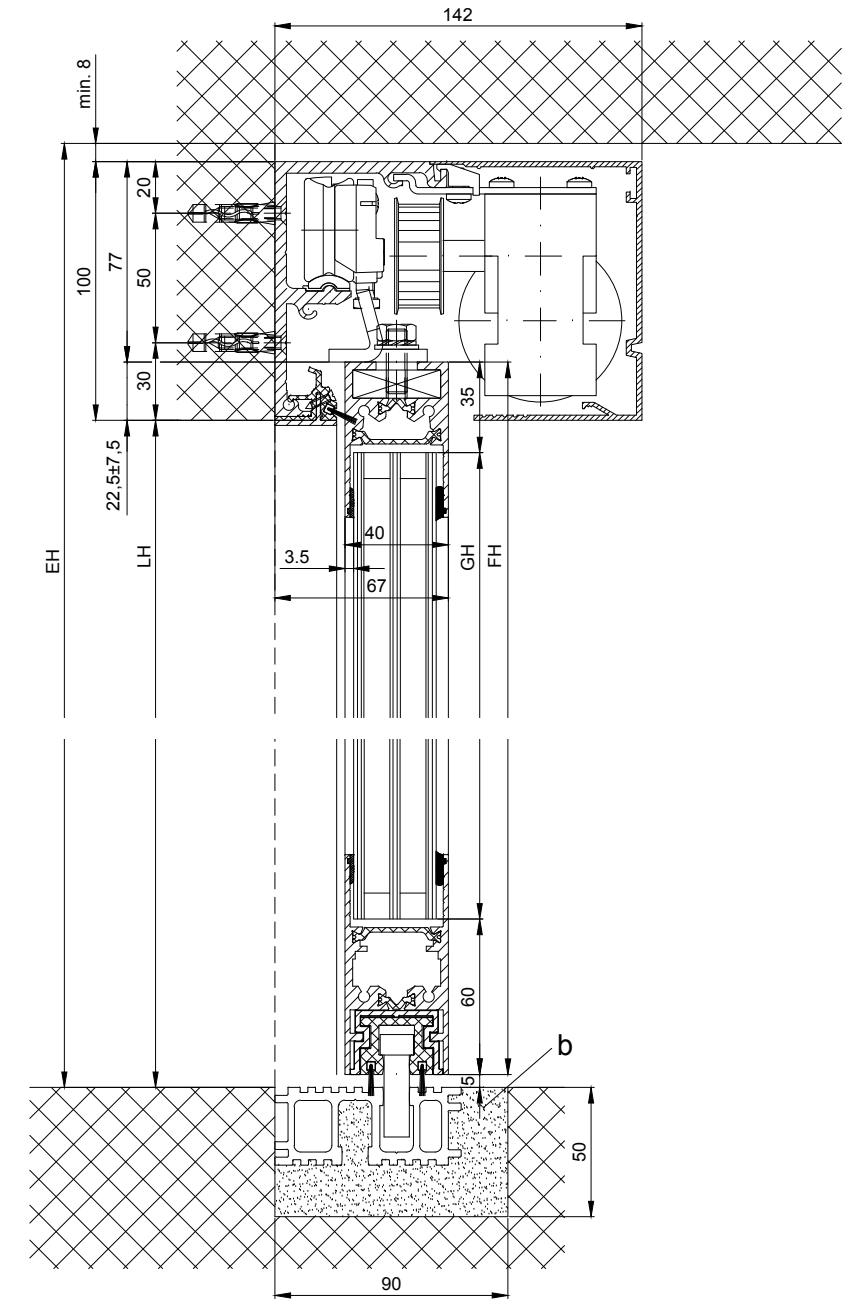
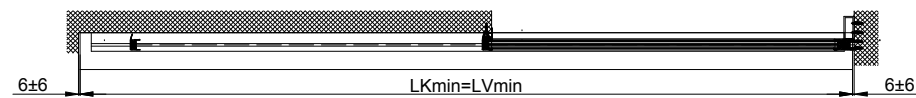
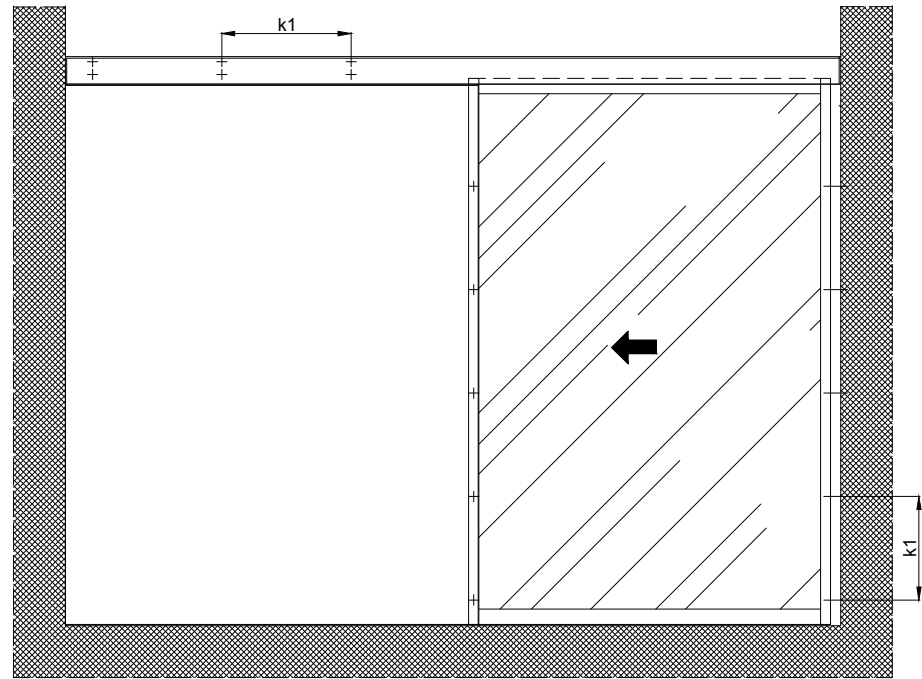


1:20



**Varianten Antriebsquerschnitt:**

- Kämpferprofil 2101/2201/2202
- Kämpferprofil 2101/2201/2202 H100 (gemäss Zeichnung)

b Bauseits ausgeführt  
 k1 Abstand, Typ und Anzahl der Befestigungsschrauben sind aufgrund der Bausubstanz und erforderlichen Festigkeit zu wählen

$LB1=2W+S+78$

$LB=W+41.5$

$W=(LB1-S-78)/2$

$LKmin=LVmin=LB1-28$

$FB=W+31$

$GB=FB-44$

$FH=LH+17.5$

$GH=FB-95$

Die Flügel müssen aus Materialien gefertigt sein, die bei Bruch zu keiner potentiellen Verletzungsgefahr führen können (bei Glas z.B. Einscheiben-Sicherheitsglas ESG, Verbund-Sicherheitsglas VSG etc.). Glasklare Flügel müssen gekennzeichnet sein und als solche erkannt werden können.

\* Sicherheitsabstand nach Landesvorschrift

Eloxal/Farbe Schichtdicke: \_\_\_\_\_ Zusatzangaben: \_\_\_\_\_  
 RAL : \_\_\_\_\_

Objekt: \_\_\_\_\_

Kunde: \_\_\_\_\_

AuftragsNr.: \_\_\_\_\_ Datum: \_\_\_\_\_ Freigabevisum: \_\_\_\_\_

Gezeichnet 22.11.19 MURO  
 Gut zum Druck

Antriebs-Türtyp: Profilsystem Ausführung  
**2203 EL-LR 32 THERM ohne Festflügel, Sturz**

**TORMAX** AUTOMATIC  
 TORMAX a Division of LANDERT Group AG  
 CH-8180 Bülach-Zürich

DokumentenNr.: **T3\_390\_756** Index