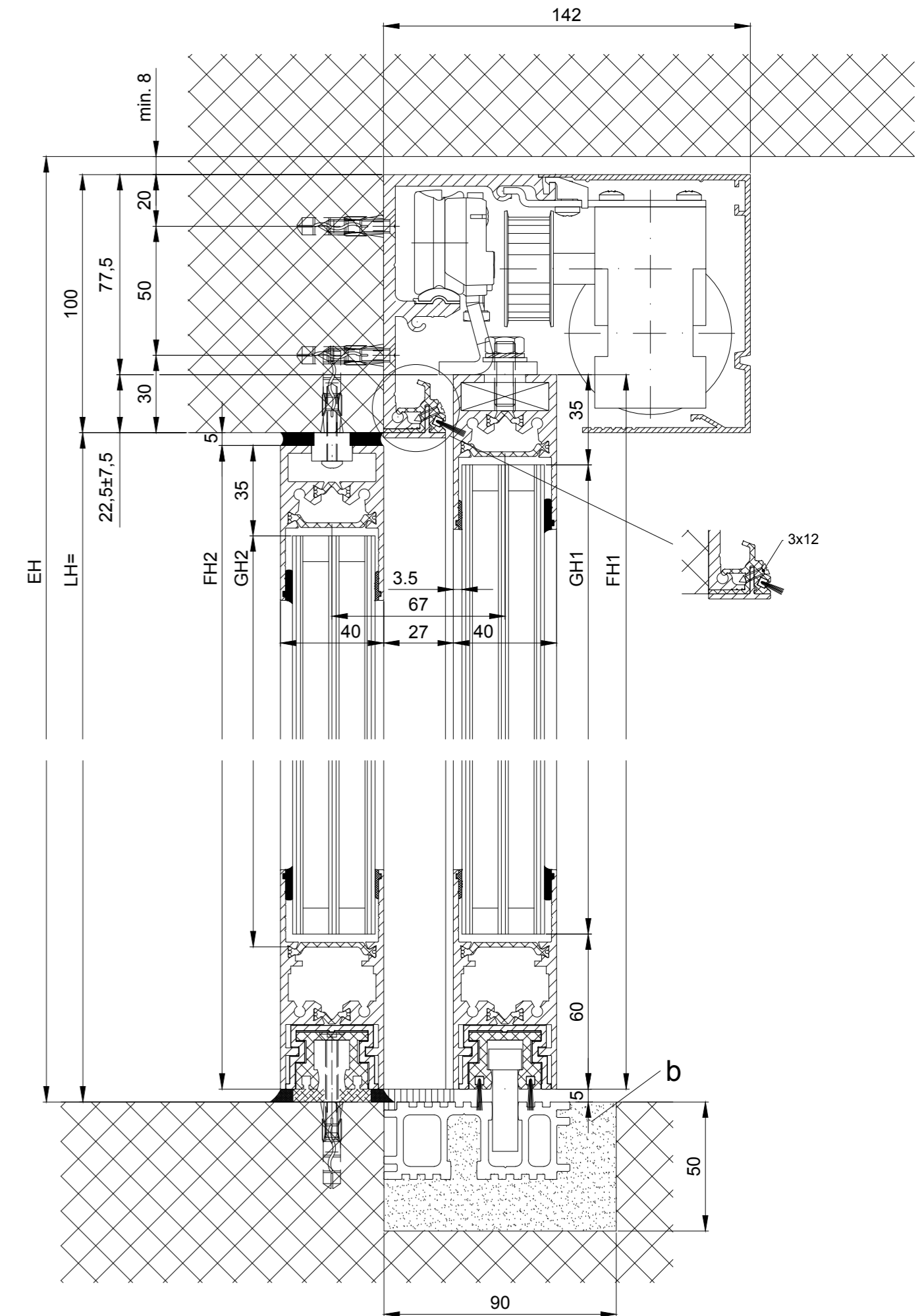
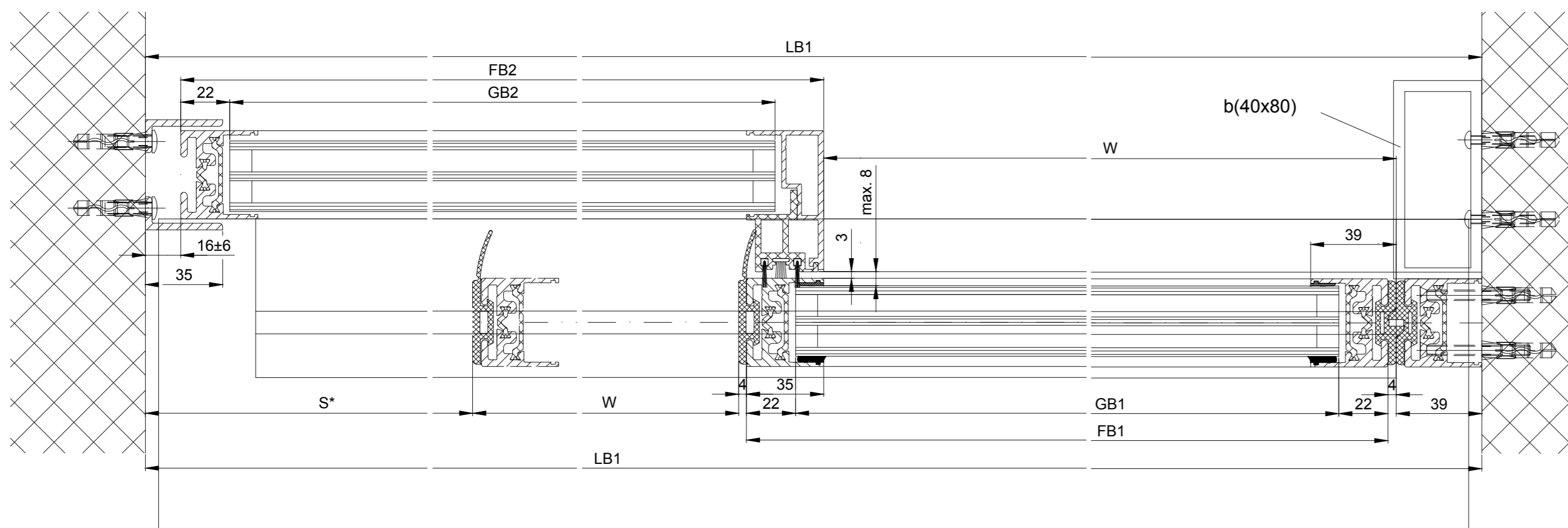
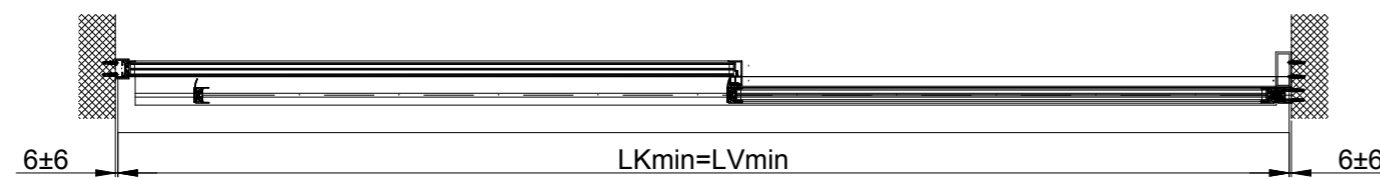
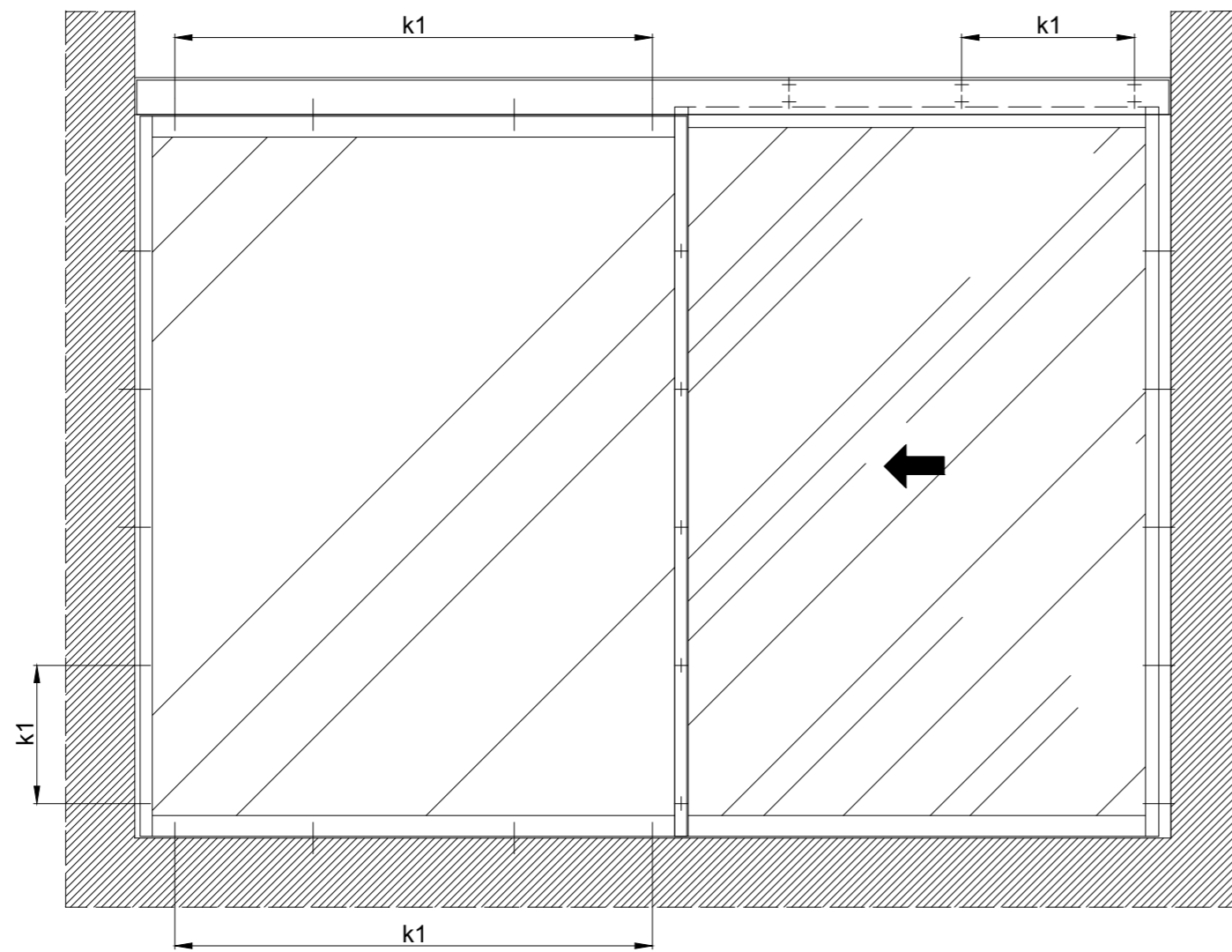


1:20



b Bauseits ausgeführt
 k1 Abstand, Typ und Anzahl der Befestigungsschrauben sind aufgrund der Baustanz und erforderlichen Festigkeit zu wählen

LB1=2W+S+78
W=(LB-2S-78)/2
LKmin=LVmin=LB1-28
FB1=W+S+31
FB2=W+S+23
GB1=FB1-44
GB2=FB2-44
FH1=LH+17.5
FH1=LH-10
GH1=FH1-95
GH2=FH2-95

Varianten Antriebsquerschnitt:
 - Kämpferprofil 2101/2201/2202
 - Kämpferprofil 2101/2201/2202 H100 (gemäss Zeichnung)

Die Flügel müssen aus Materialien gefertigt sein, die bei Bruch zu keiner potentiellen Verletzungsgefahr führen können (bei Glas z.B. Einscheiben-Sicherheitsglas ESG, Verbund-Sicherheitsglas VSG etc.). Glasklare Flügel müssen gekennzeichnet sein und als solche erkannt werden können.

* Sicherheitsabstand nach Landesvorschrift

Eloxal/Farbe Schichtdicke: _____ Zusatzangaben: _____
 RAL : _____

Objekt: _____

Kunde: _____

AuftragsNr.: _____ Datum: _____ Freigabevisum: _____

Masstab Gezeichnet 19.11.19 MURO
 % Gut zum Druck

Antriebs-Türtyp: Profilsystem Ausführung
2203 EL-LR32THERM mit Festflügel, Sturz

TORMAX TORMAX a Division of LANDERT Group AG
 AUTOMATIC CH-8180 Bülach-Zürich

DokumentenNr.: **T3_390_794** Index