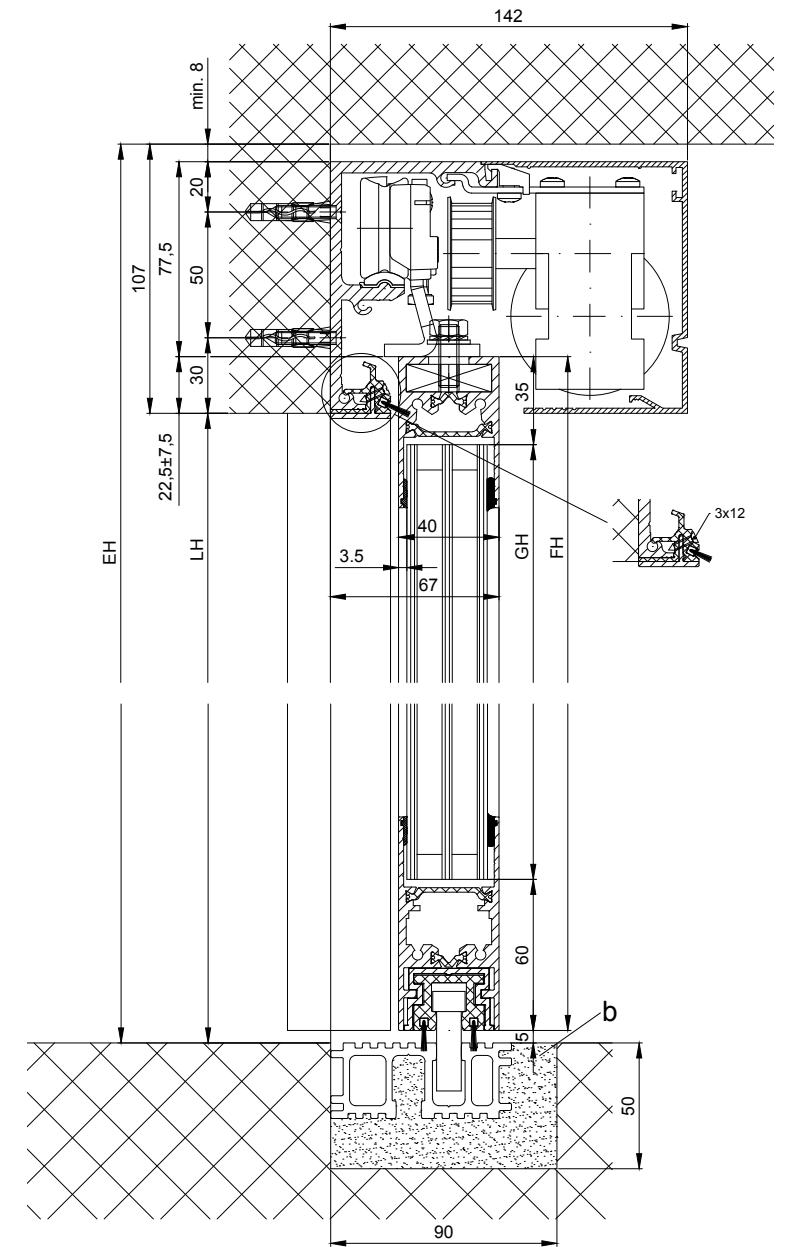
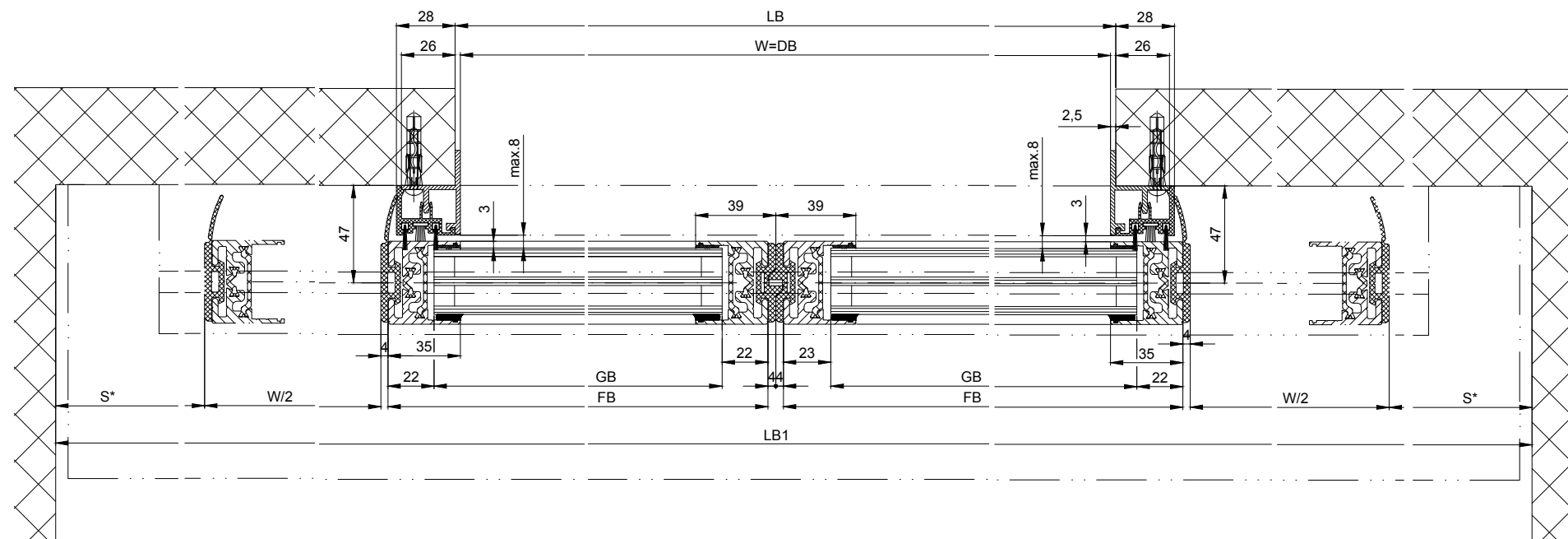
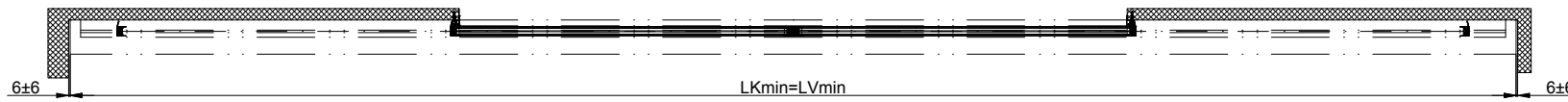
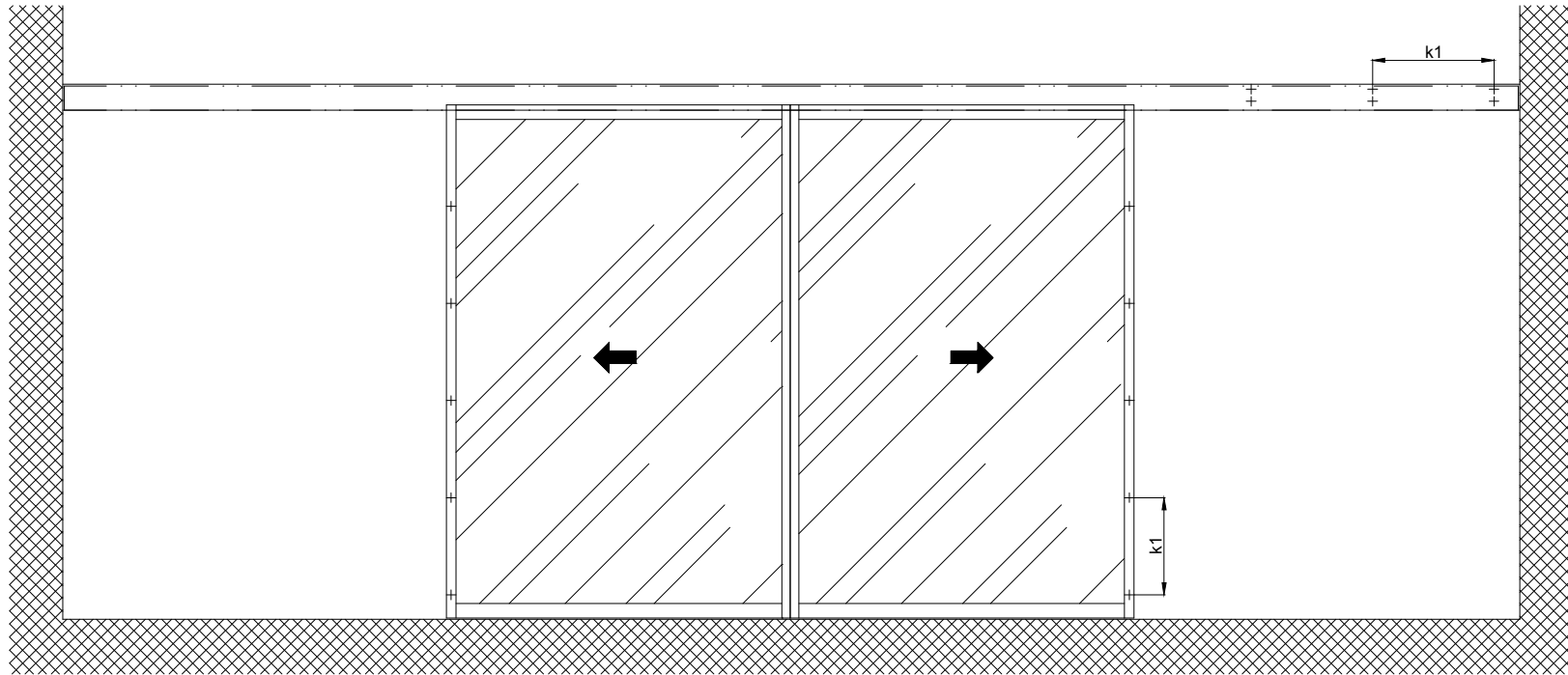


1:20



b Bauseits ausgeführt
 k1 Abstand, Typ und Anzahl der Befestigungsschrauben sind aufgrund der Bausubstanz und erforderlichen Festigkeit zu wählen

LB1=2W+2S+78
W=(LB1-2S-78)/2
LKmin=LVmin
FB=W/2+31
GB=FB-44
FH=LH+17.5
GH=FH-95

Varianten Antriebsquerschnitt:
 - Kämpferprofil 2101/2201/2202
 - Kämpferprofil 2101/2201/2202 H100 (gemäß Zeichnung)

Die Flügel müssen aus Materialien gefertigt sein, die bei Bruch zu keiner potentiellen Verletzungsgefahr führen können (bei Glas z.B. Einscheiben-Sicherheitsglas ESG, Verbund-Sicherheitsglas VSG etc.). Glasklare Flügel müssen gekennzeichnet sein und als solche erkannt werden können.

* Sicherheitsabstand nach Landesvorschrift
 Eloxal/Farbe Schichtdicke: Zusatzangaben:
 RAL :

Objekt:
 Kunde:
 AuftragsNr.: Datum: Freigabevisum:

Antriebs-Türtyp: Profilsystem Ausführung	Massstab	Gezeichnet	22.11.19	MURO
	%	Gut zum Druck		

2203 EB-LR32THERM ohne Festflügel, Sturz
 TORMAX TORMAX a Division of LANDERT Group AG
 CH-8180 Bülach-Zürich
 DokumentenNr.: T3_390_755 Index