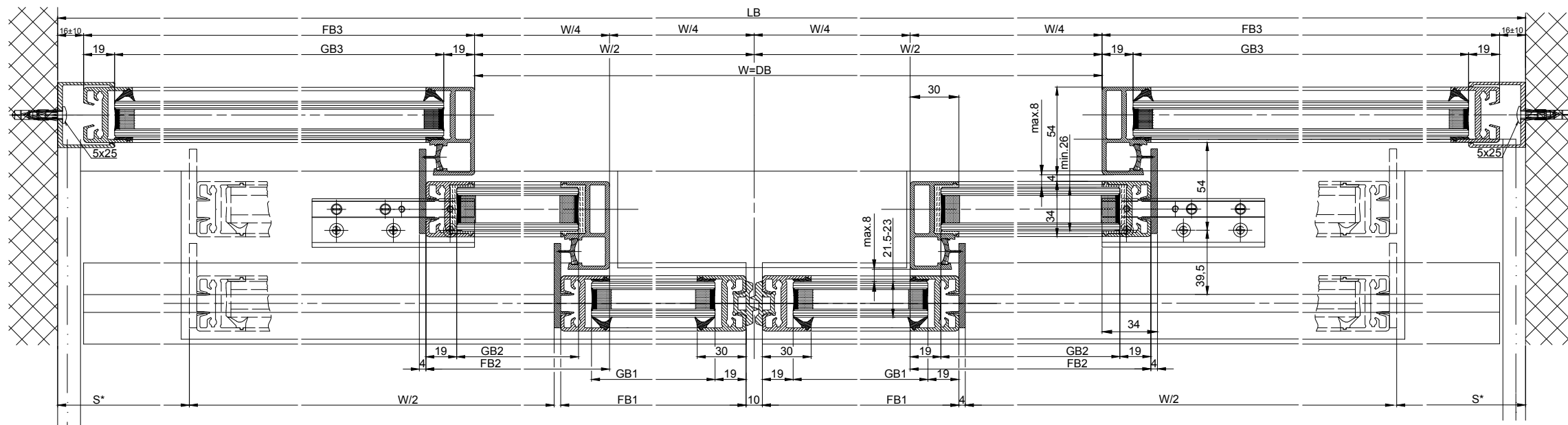
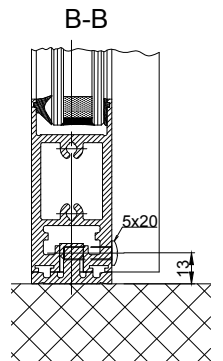
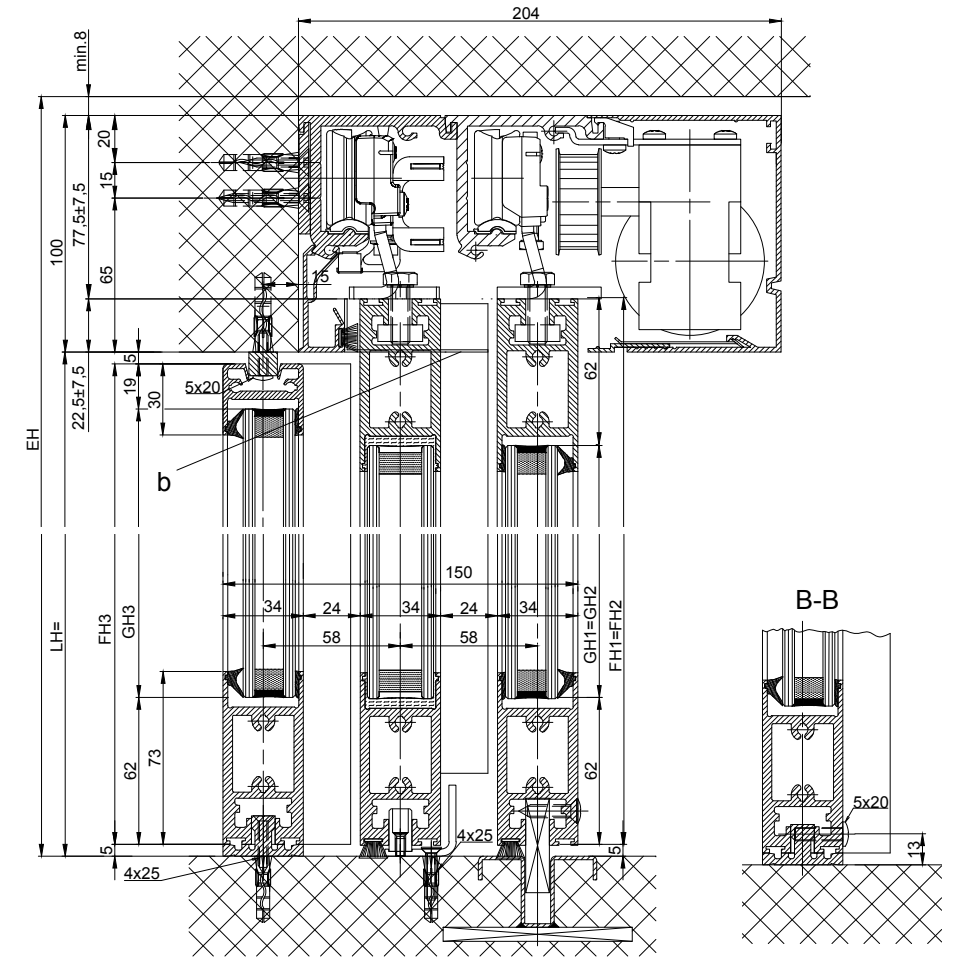
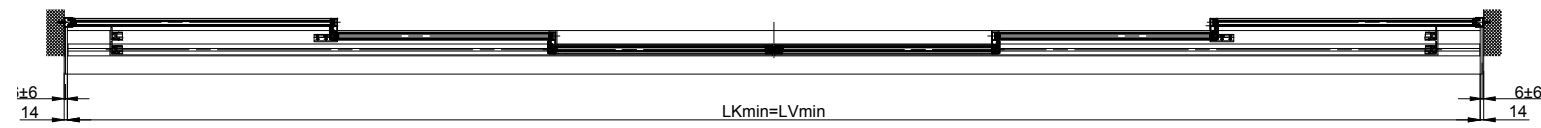
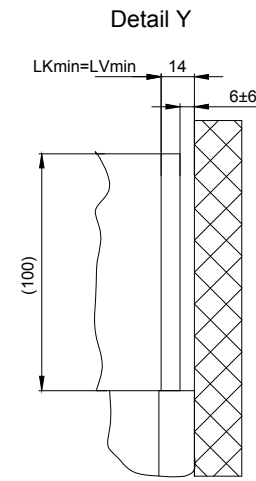
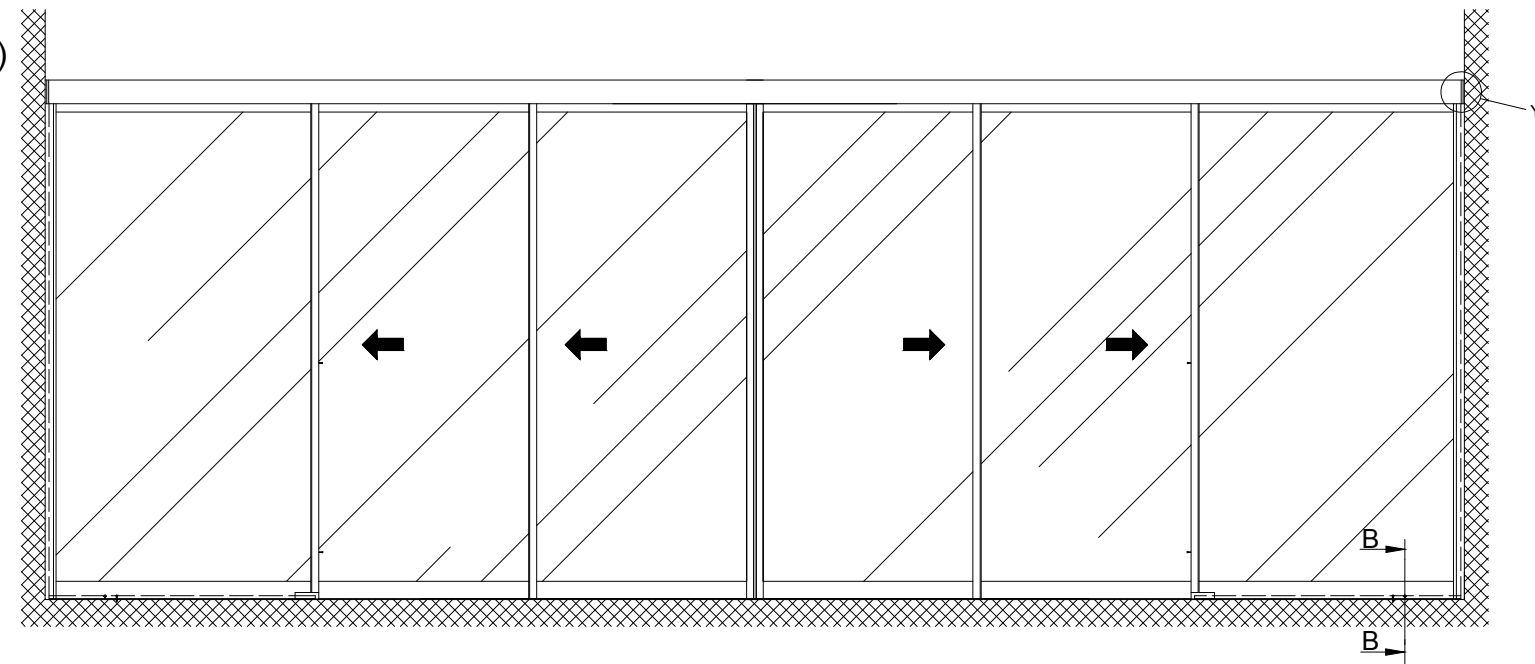


(1:20)



b Bauseits ausgeführt

- Varianten Antriebsquerschnitt:**
 - Kämpferprofil 2101/2201/2202 (gemäss Zeichnung)
 - Kämpferprofil 2101/2201/2202 H100

Die Flügel müssen aus Materialien gefertigt sein, die bei Bruch zu keiner potentiellen Verletzungsgefahr führen können (bei Glas z.B. Einscheiben-Sicherheitsglas ESG, Verbund-Sicherheitsglas VSG etc.). Glasklare Flügel müssen gekennzeichnet sein und als solche erkannt werden können.

* Sicherheitsabstand nach Landesvorschrift

Eloxal/Farbe: _____ Schichtdicke: _____ Zusatzangaben: _____
 RAL: _____

Objekt: _____

Kunde: _____

AuftragsNr.: _____ Datum: _____ Freigabevisum: _____

Massstab: _____ Gezeichnet: 28.11.19 MURO
 % Gut zum Druck

Antriebs-Türtyp: Profilsystem Ausführung
 2203-TB LR22B mit Festflügel, Sturz

TORMAX AUTOMATE TORMAX a Division of LANDERT Group AG CH-8180 Bülach-Zürich DokumentenNr.: T3_390_783 Index

$LB=1.5W+68+2s$	$FH1=FH2=LH+17.5$
$W=(LB-2s-68)/1.5$	$FH3=LH-10$
$LKmin=LVmin=LB-28$	$GH1=FH1-124$
$FB1=W/4+25$	$GH2=FH2-124$
$FB2=W/4+30$	$GH3=FH3-81$
$FB3=LB/2-W/2-16$	
$GB1=FB1-38$	
$GB2=FB2-38$	
$GB3=FB3-38$	

