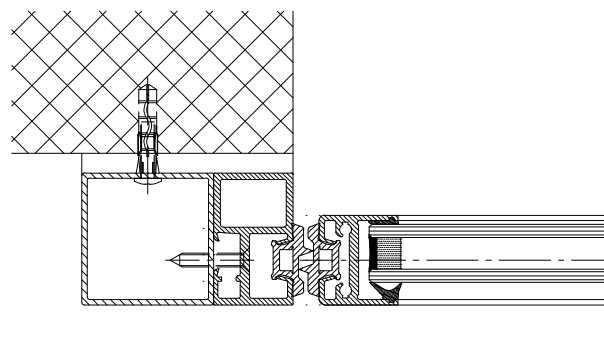
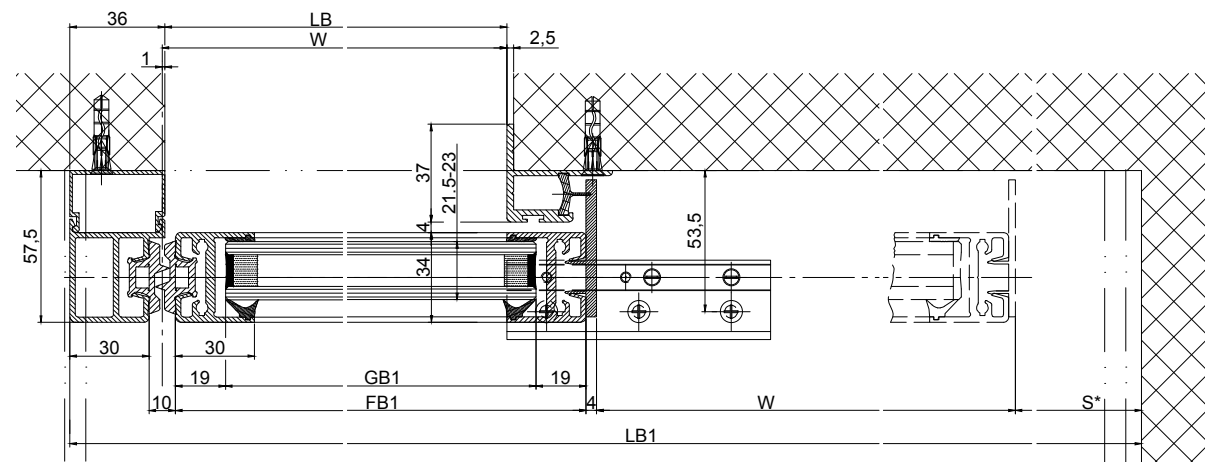
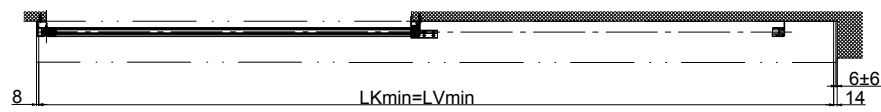
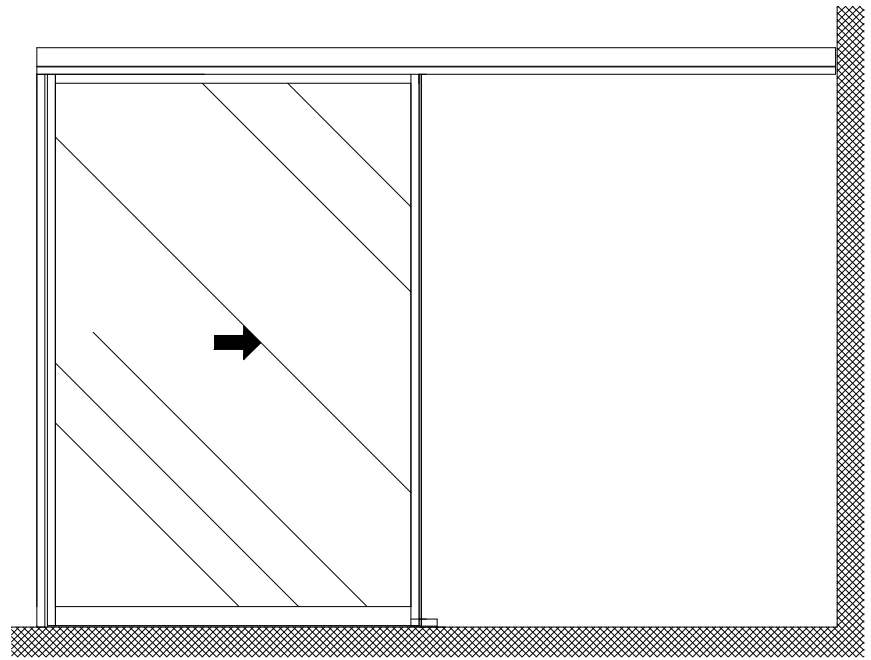
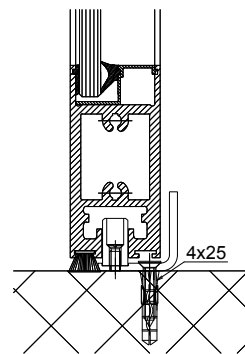


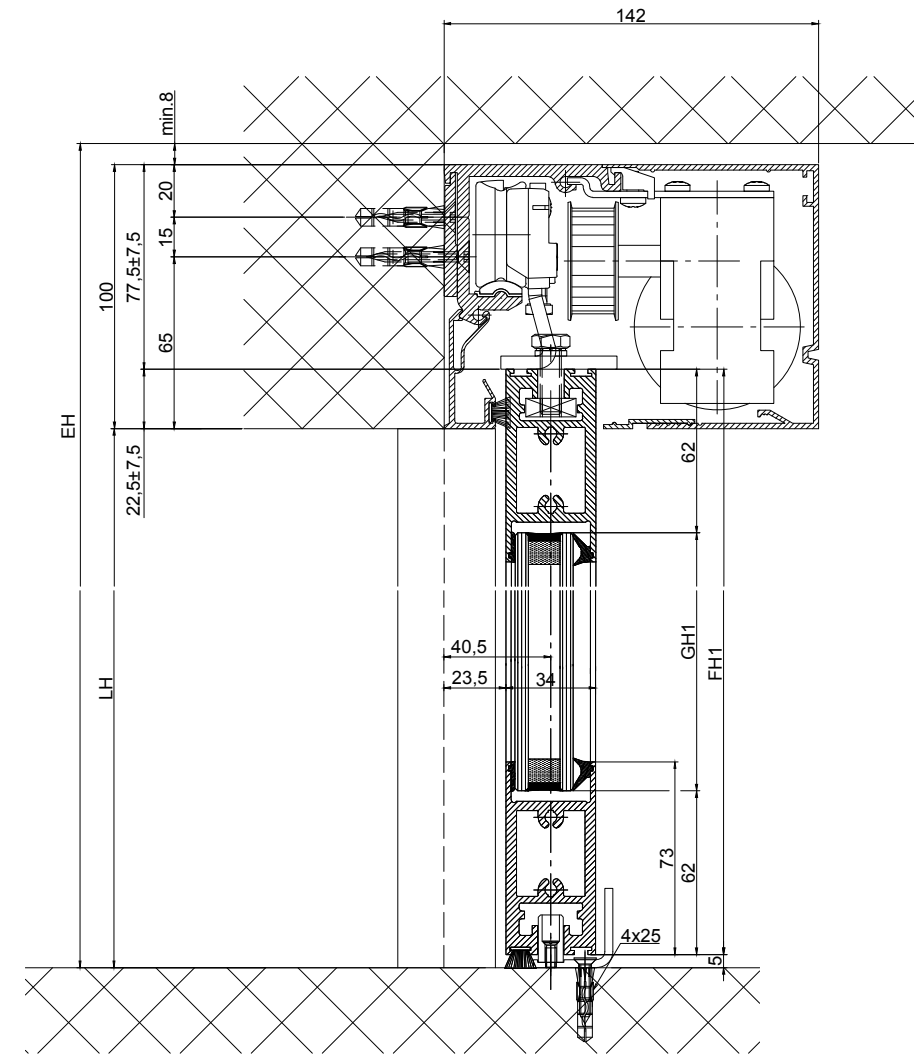
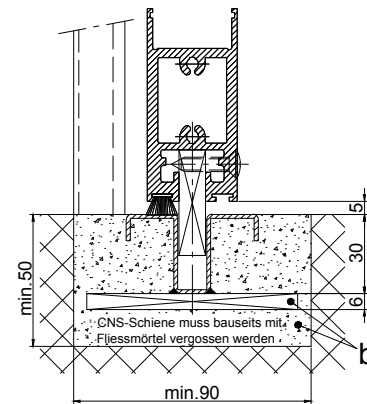
(1:20)



Variante Einfachverglasung 8.5-10mm



Variante durchgehende CNS-Bodenführungsschiene



**Varianten Antriebsquerschnitt:**  
 - Kämpferprofil 2101/2201/2202 (gemäss Zeichnung)  
 - Kämpferprofil 2101/2201/2202 H100

Die Flügel müssen aus Materialien gefertigt sein, die bei Bruch zu keiner potentiellen Verletzungsgefahr führen können (bei Glas z.B. Einscheiben-Sicherheitsglas ESG, Verbund-Sicherheitsglas VSG etc.). Glasklare Flügel müssen gekennzeichnet sein und als solche erkannt werden können.

\* Sicherheitsabstand nach Landesvorschrift

b Bauseits ausgeführt

$LB1=2W+S+69$	
$LKmin=LB1-22$	
$LVmin=LKmin$	
$FB1=W+25$	
$GB1=FB1-38$	
$FH1=LH+17.5$	
$GH1=FH1-124$	

Eloxal/Farbe: \_\_\_\_\_ Schichtdicke: \_\_\_\_\_ Zusatzangaben: \_\_\_\_\_  
 RAL: \_\_\_\_\_

Objekt: \_\_\_\_\_  
 Kunde: \_\_\_\_\_

AuftragsNr.: \_\_\_\_\_ Datum: \_\_\_\_\_ Freigabevisum: \_\_\_\_\_

Massstab: \_\_\_\_\_ Gezeichnet: 27.11.19 MURO  
 % Gut zum Druck

Antriebs-Türtyp: Profilsystem Ausführung  
**2203-ER LR22B ohne Festflügel, Sturz**

**TORMAX** TORMAX a Division of LANDERT Group AG DokumentenNr.: T3\_390\_780 Index  
 CH-8180 Bülach-Zürich