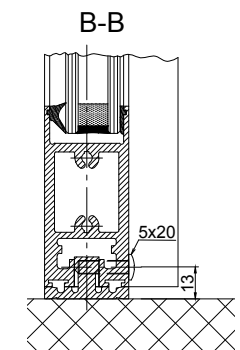
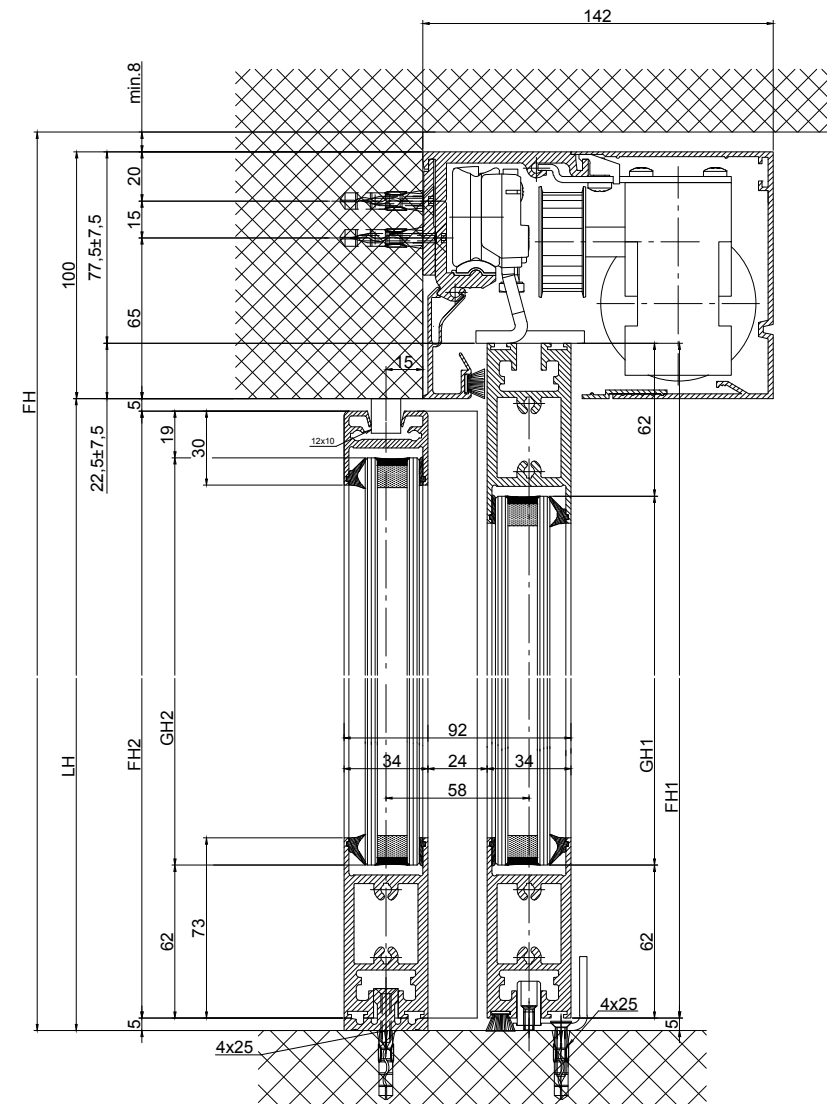
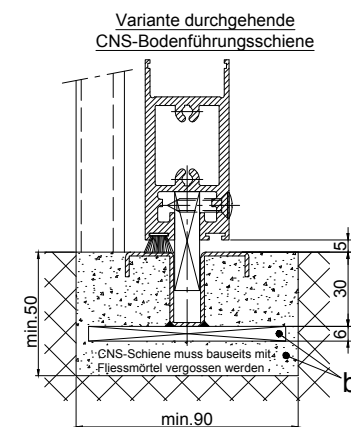
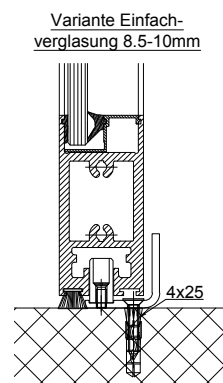
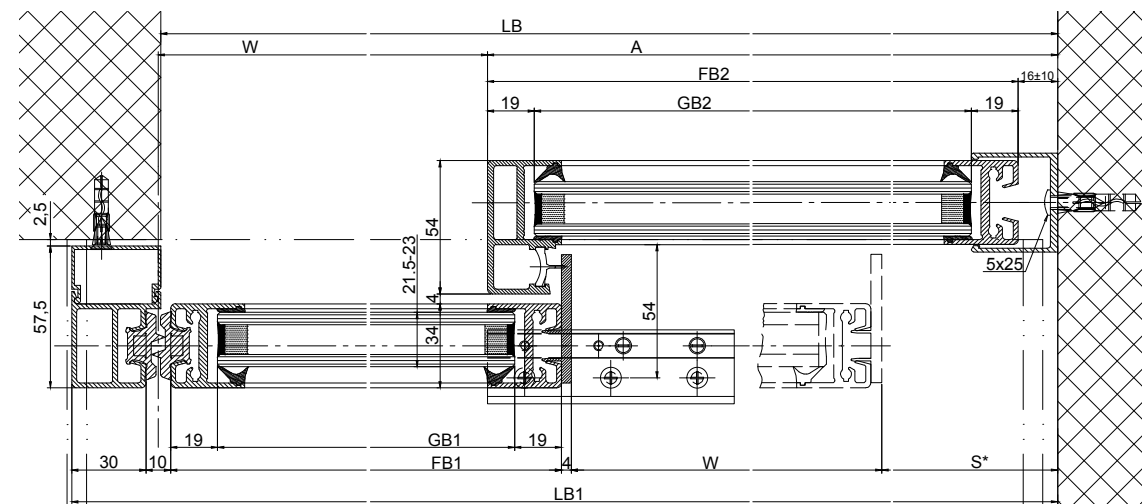
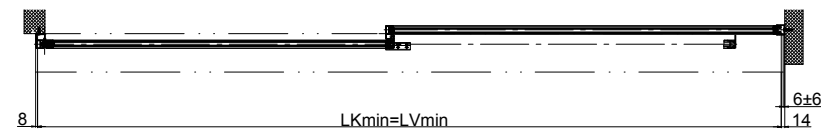
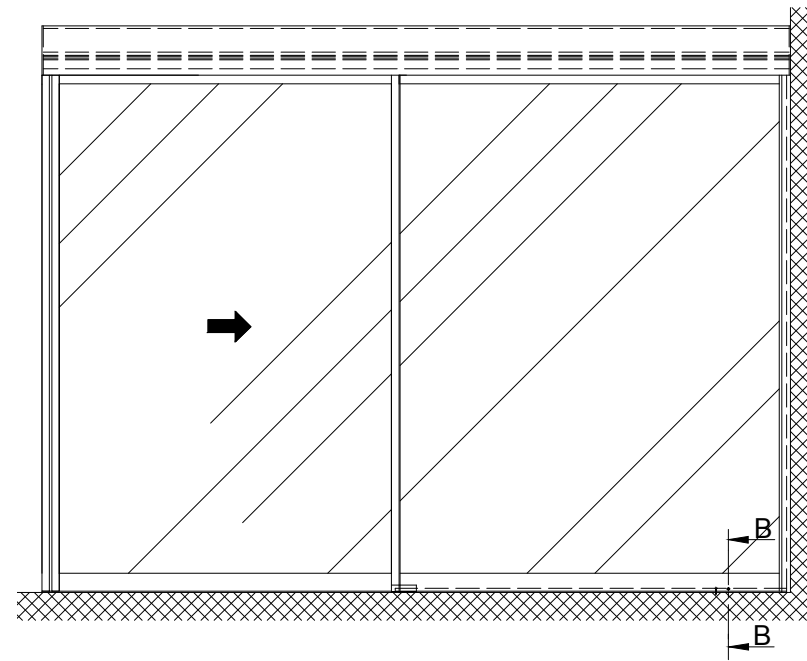


(1:20)



b Bauseits ausgeführt

Varianten Antriebsquerschnitt:

- Kämpferprofil 2101/2201/2202 (gemäss Zeichnung)
- Kämpferprofil 2101/2201/2202 H100

Die Flügel müssen aus Materialien gefertigt sein, die bei Bruch zu keiner potentiellen Verletzungsgefahr führen können (bei Glas z.B. Einscheiben-Sicherheitsglas ESG, Verbund-Sicherheitsglas VSG etc.). Glasklare Flügel müssen gekennzeichnet sein und als solche erkannt werden können.

* Sicherheitsabstand nach Landesvorschrift

Eloxal/Farbe: _____ Schichtdicke: _____ Zusatzangaben: _____
RAL : _____

Objekt: _____

Kunde: _____

AuftragsNr.: _____ Datum: _____ Freigabevisum: _____

Massstab: _____ Gezeichnet: 27.11.19 MURD
% Gut zum Druck

Antriebs-Türtyp: Profilsystem Ausführung
2203-ER LR22B mit Festflügel, Sturz

TORMAX AUTOMATIC TORMAX a Division of LANDERT Group AG
CH-8180 Bülach-Zürich DokumentenNr.: T3_390_781 Index

| | |
|-----------------|---------------|
| $LB=2W+34+s$ | $FH1=LH+17.5$ |
| $W=(LB-34-s)/2$ | $FH2=LH-10$ |
| $LB1=LB+35$ | $GH1=FH1-124$ |
| $LKmin=LB1-22$ | $GH2=FH2-81$ |
| $LVmin=LKmin$ | |
| $FB1=W+25$ | |
| $FB2=A-16$ | |
| $GB1=FB1-38$ | |
| $GB2=FB2-38$ | |