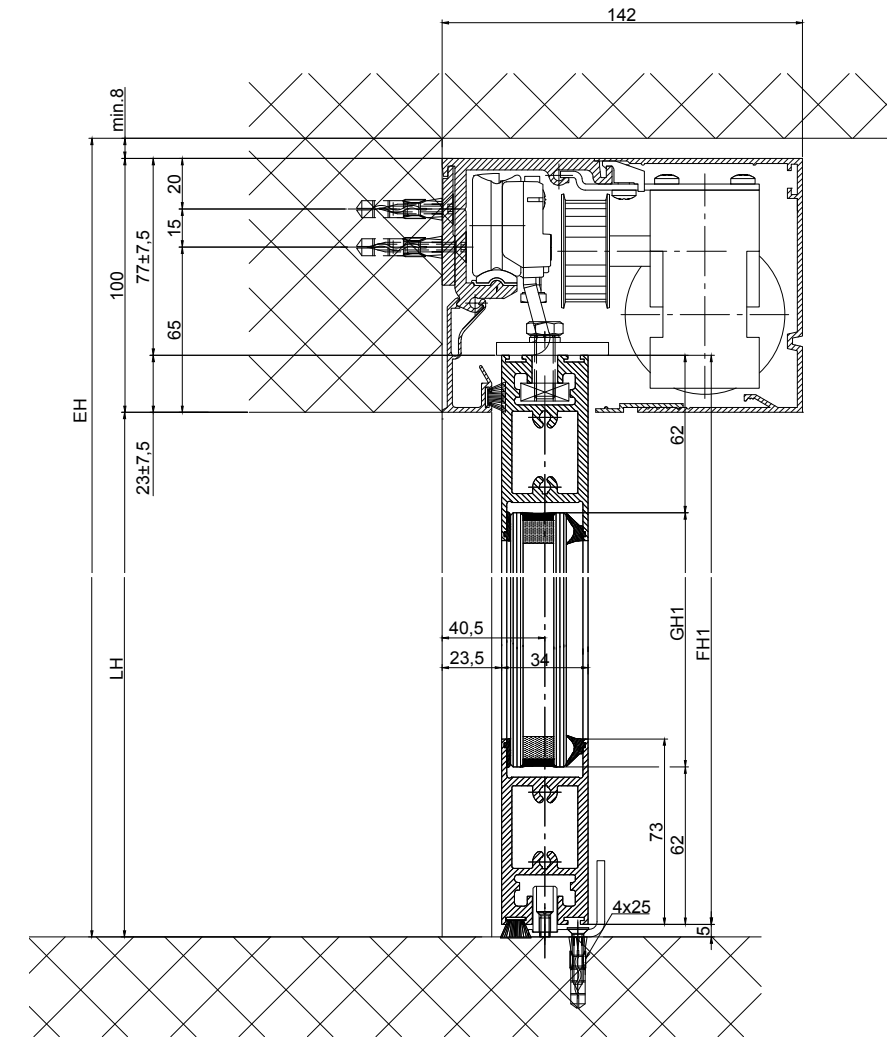
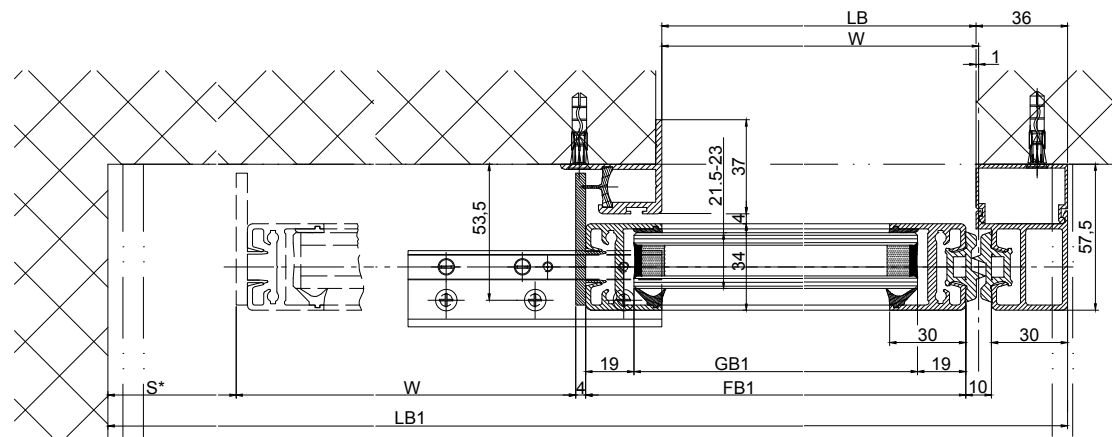
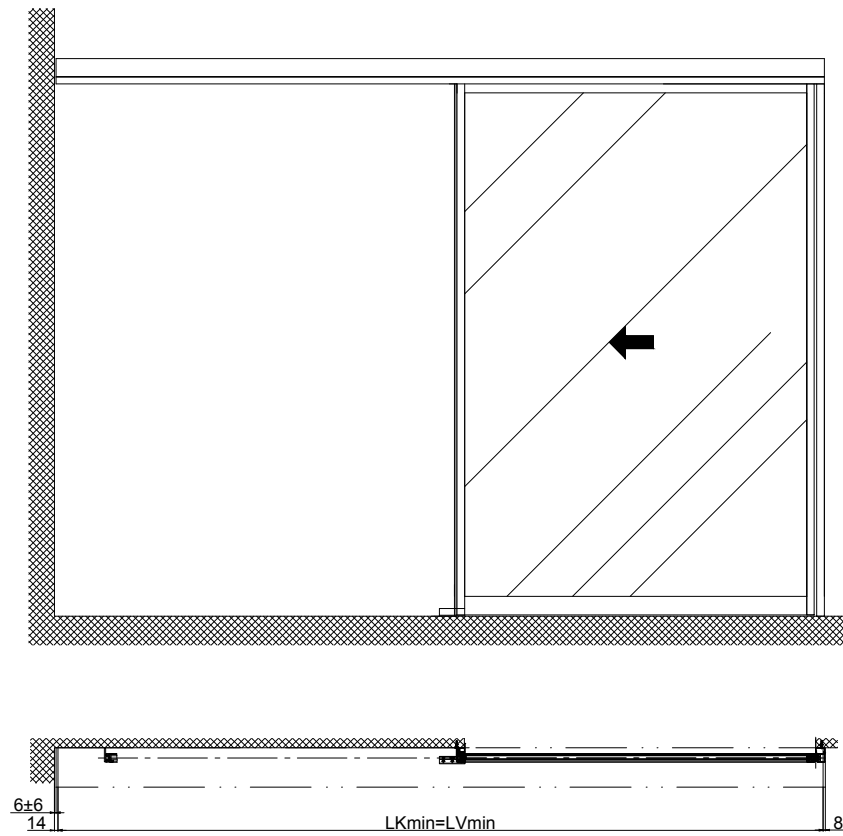


(1:20)

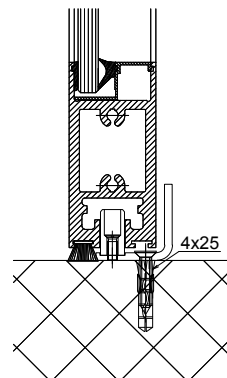


b Bauseits ausgeführt

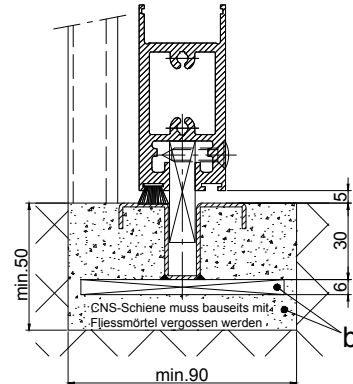
Varianten Antriebsquerschnitt:

- Kämpferprofil 2101/2201/2202 (gemäss Zeichnung)
- Kämpferprofil 2101/2201/2202 H100

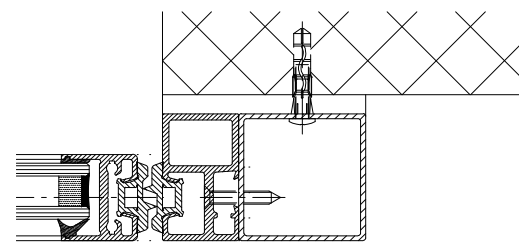
Variante Einfachverglasung 8.5-10mm



Variante durchgehende CNS-Bodenführungsschiene



Variante Wandanschluss



Die Flügel müssen aus Materialien gefertigt sein, die bei Bruch zu keiner potentiellen Verletzungsgefahr führen können (bei Glas z.B. Einscheiben-Sicherheitsglas ESG, Verbund-Sicherheitsglas VSG etc.). Glasklare Flügel müssen gekennzeichnet sein und als solche erkannt werden können.

* Sicherheitsabstand nach Landesvorschrift

LB1=2W+S+69	
LKmin=LB1-22	
LVmin=LKmin	
FB1=W+25	
GB1=FB1-38	
FH1=LH1+17.5	
GH1=FH1-124	

Eloxal/Farbe	Schichtdicke:	Zusatzangaben:
	RAL	
Objekt:		
Kunde:		
AuftragsNr.:		
Datum:		Freigabevisum:
Massstab	Gezeichnet	MURO
%	Gut zum Druck	
Antriebs-Türtyp: Profilsystem Ausführung		
2203-EL LR22B ohne Festflügel, Sturz		
		Index
TORMAX a Division of LANDERT Group AG CH-8180 Bülach-Zürich		DokumentenNr.: T3_390_778