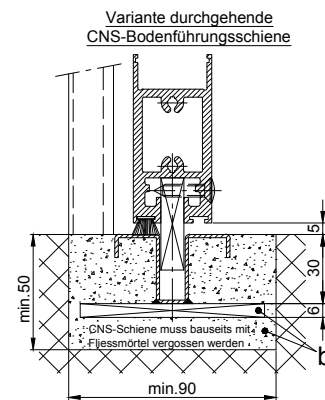
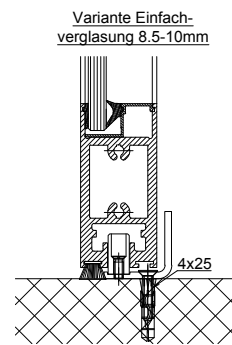
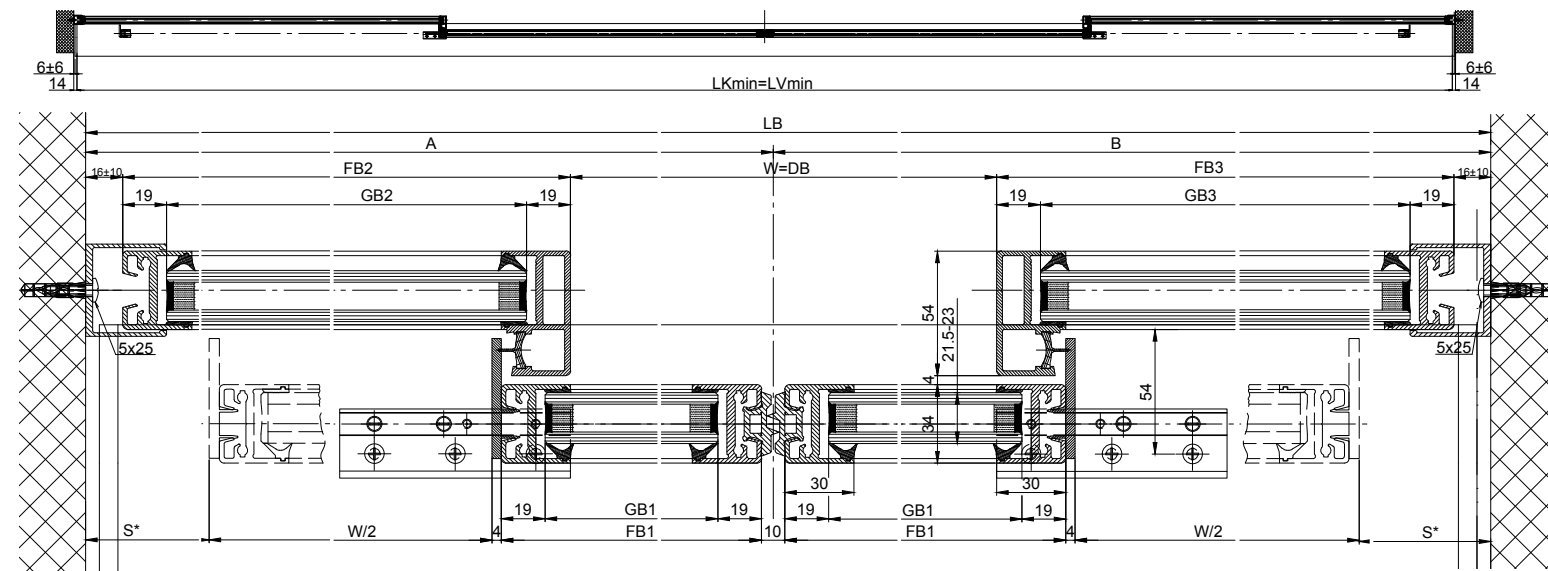
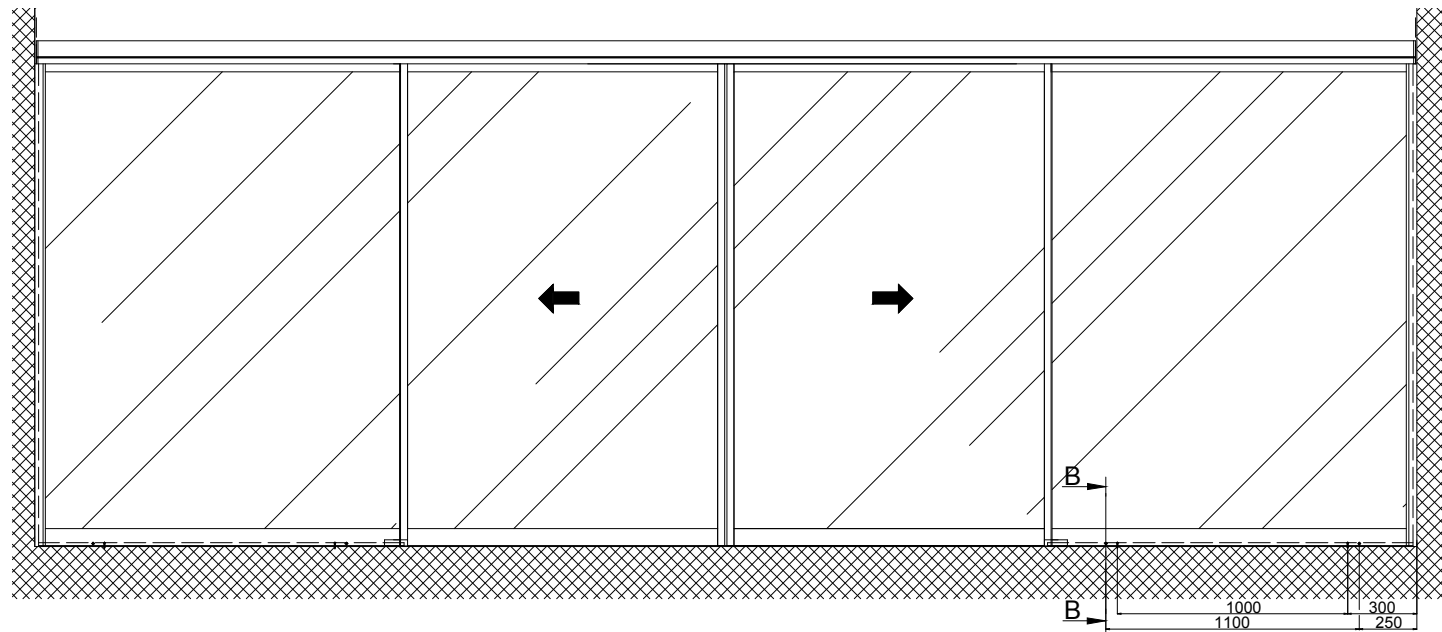
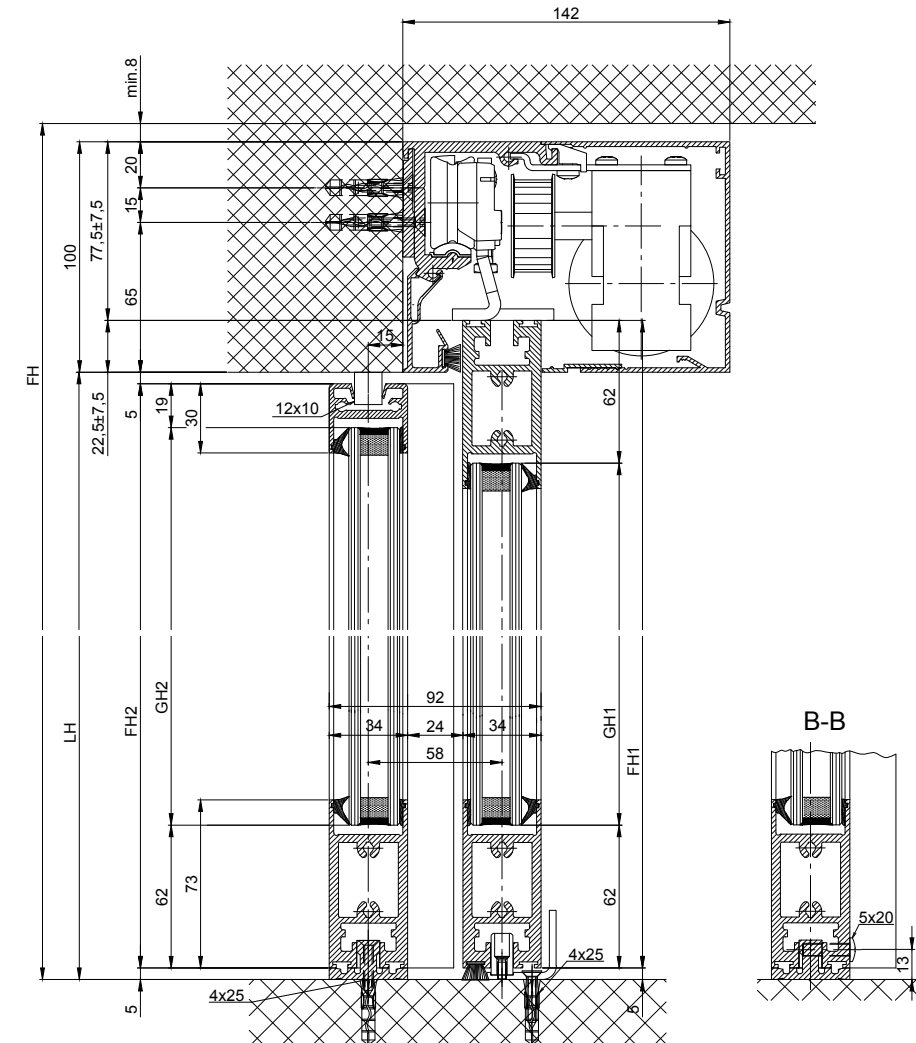


(1:20)



$LB=2W+68+2s$   
 $W=(LB-2s-68)/2$   
 $LKmin=LVmin=LB-28$   
 $FB1=W/2+25$   
 $FB2=A-(W/2)-16$   
 $FB3=B-(W/2)-16$   
 $GB1=FB1-38$   
 $GB2=FB2-38$   
 $GB3=FB3-38$



b Bauseits ausgeführt

**Varianten Antriebsquerschnitt:**

- Kämpferprofil 2101/2201/2202 (gemäss Zeichnung)
- Kämpferprofil 2101/2201/2202 H100

Die Flügel müssen aus Materialien gefertigt sein, die bei Bruch zu keiner potentiellen Verletzungsgefahr führen können (bei Glas z.B. Einscheiben-Sicherheitsglas ESG, Verbund-Sicherheitsglas VSG etc.). Glasklare Flügel müssen gekennzeichnet sein und als solche erkannt werden können.

\* Sicherheitsabstand nach Landesvorschrift

Eloxal/Farbe: \_\_\_\_\_ Schichtdicke: \_\_\_\_\_ Zusatzangaben: \_\_\_\_\_  
RAL: \_\_\_\_\_

Objekt: \_\_\_\_\_

Kunde: \_\_\_\_\_

AuftragsNr.: \_\_\_\_\_ Datum: \_\_\_\_\_ Freigabevisum: \_\_\_\_\_

Massstab: \_\_\_\_\_ Gezeichnet: 28.11.19 MURO  
% Gut zum Druck

Antriebs-Türtyp: Profilsystem Ausführung: \_\_\_\_\_  
2203-EB LR22B mit Festflügel, Sturz

TORMAX a Division of LANDERT Group AG  
CH-8180 Bülach-Zürich  
DokumentenNr.: T3\_390\_777