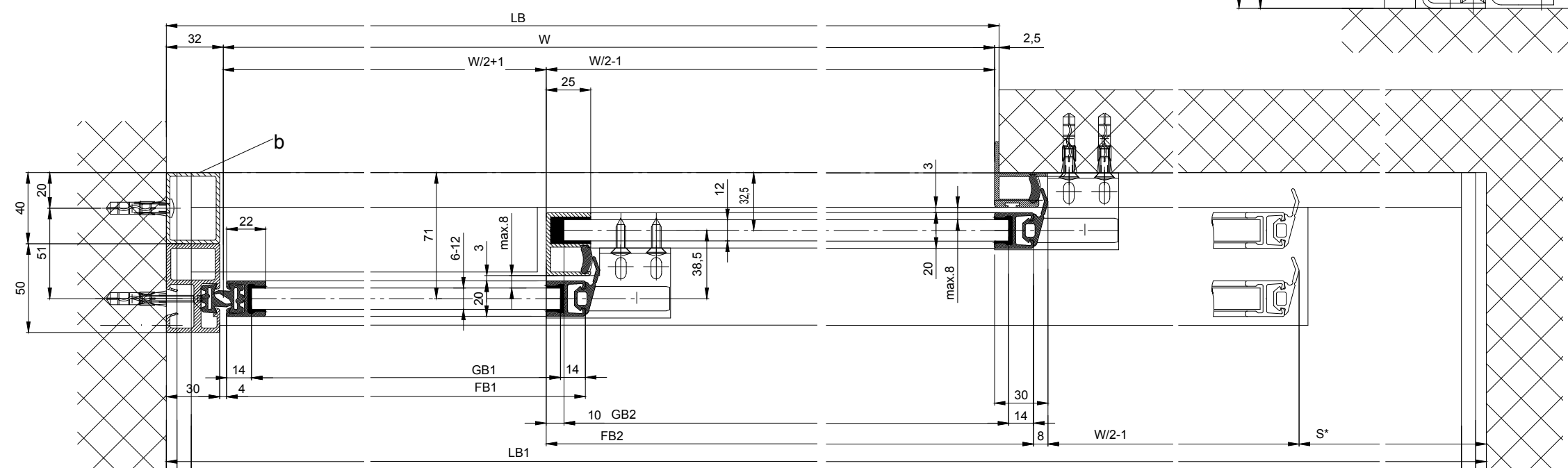
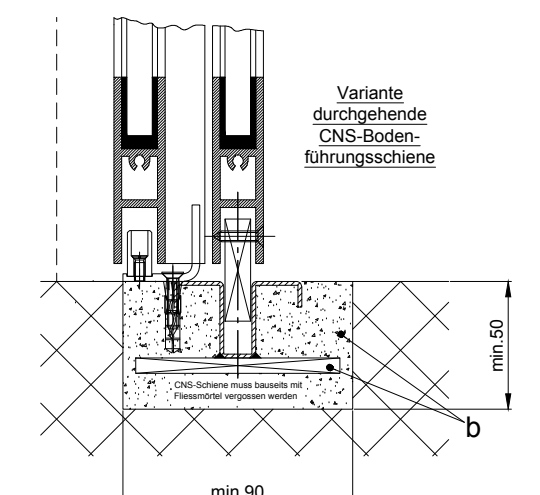
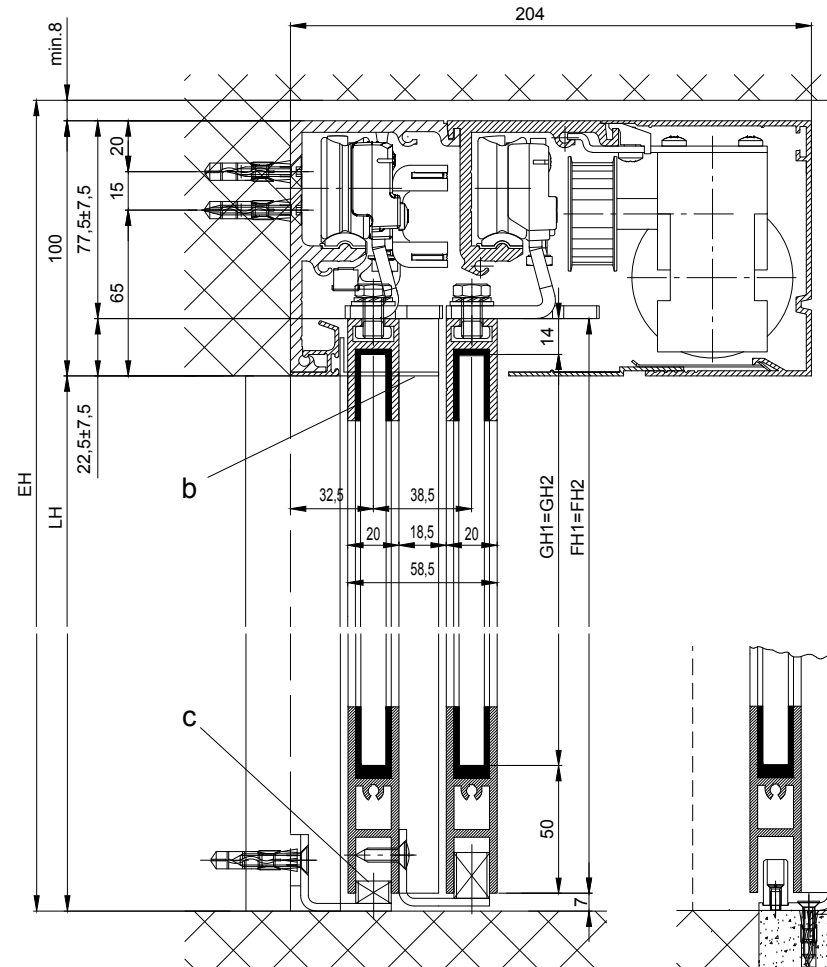
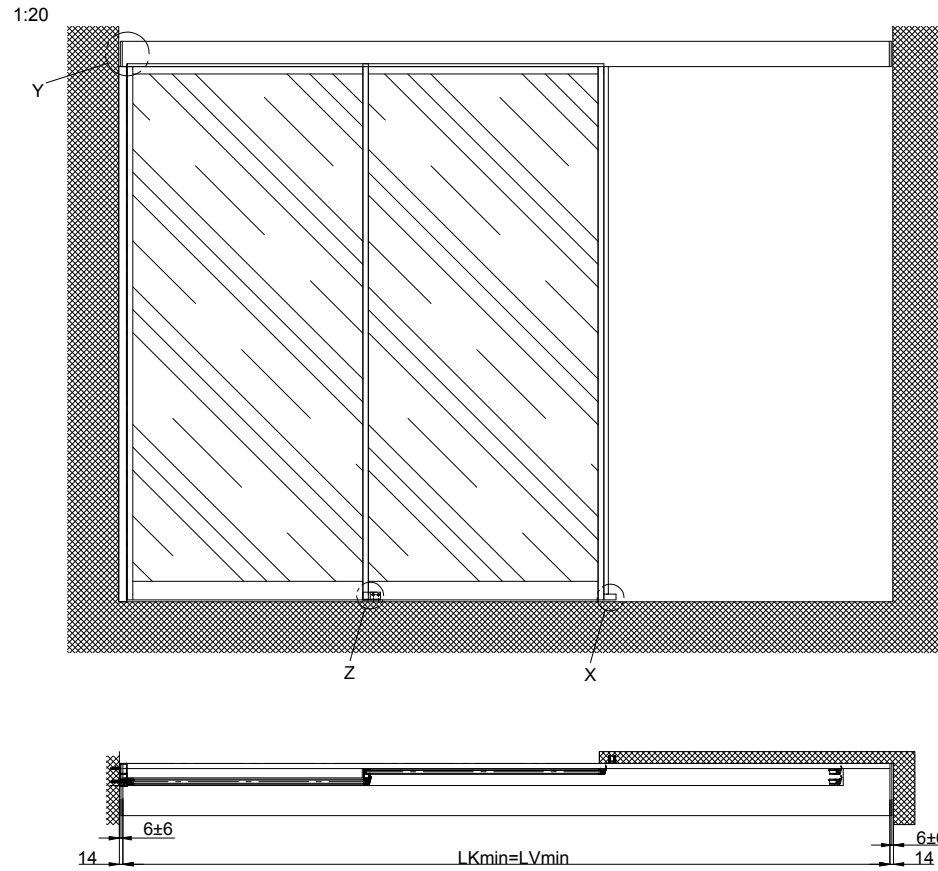
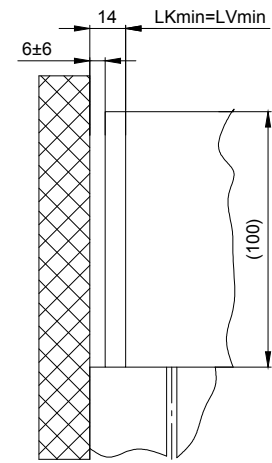


Detail Y

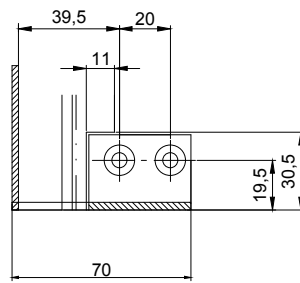


Varianten Antriebsquerschnitt:
 - Kämpferprofil 2101/2201/2202 (gemäss Zeichnung)
 - Kämpferprofil 2101/2201/2202 H100
 b Bauseits ausgeführt
 c Bodenführung angepasst

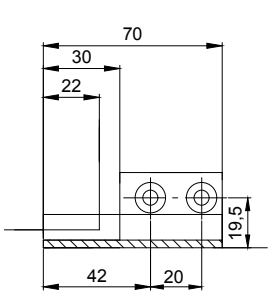
Die Flügel müssen aus Materialien gefertigt sein, die bei Bruch zu keiner potentiellen Verletzungsgefahr führen können (bei Glas z.B. Einscheiben-Sicherheitsglas ESG, Verbund-Sicherheitsglas VSG etc.). Glasklare Flügel müssen gekennzeichnet sein und als solche erkannt werden können.

* Sicherheitsabstand nach Landesvorschrift			
Eloxal/Farbe	Schichtdicke:	Zusatzangaben:	
	RAL		
Objekt:			
Kunde:			
AuftragsNr.:		Datum:	Freigabevisum:
Antriebs-Türtyp:		Profilsystem	Ausführung
2203-TR		LR12	ohne Festflügel, Sturz
TORMAX AUTOMATIC		TORMAX a Division of LANDERT Group AG CH-8180 Bülach-Zürich	DokumentenNr.: T3_390_773
Massstab		Gezeichnet	07.10.19
%		Gut zum Druck	MURO
Index			

Detail X



Detail Z



LB1=1.5W+S+61	FH1=FH2=LH+15.5
W=(LB1-S-61)/1.5	GH1=FH1-64
LB1=LB+W/2+S+26.5	GH2=FH2-64
LKmin=LVmin=LB1-28	
FB1=W/2+21	
FB2=W/2+21	
GB1=FB1-28	
GB2=FB2-24	