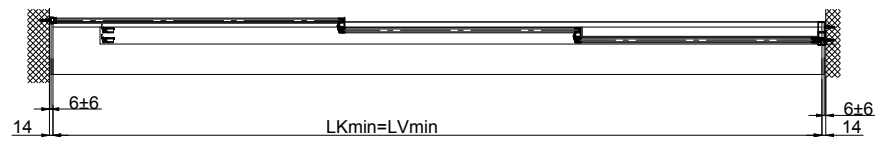
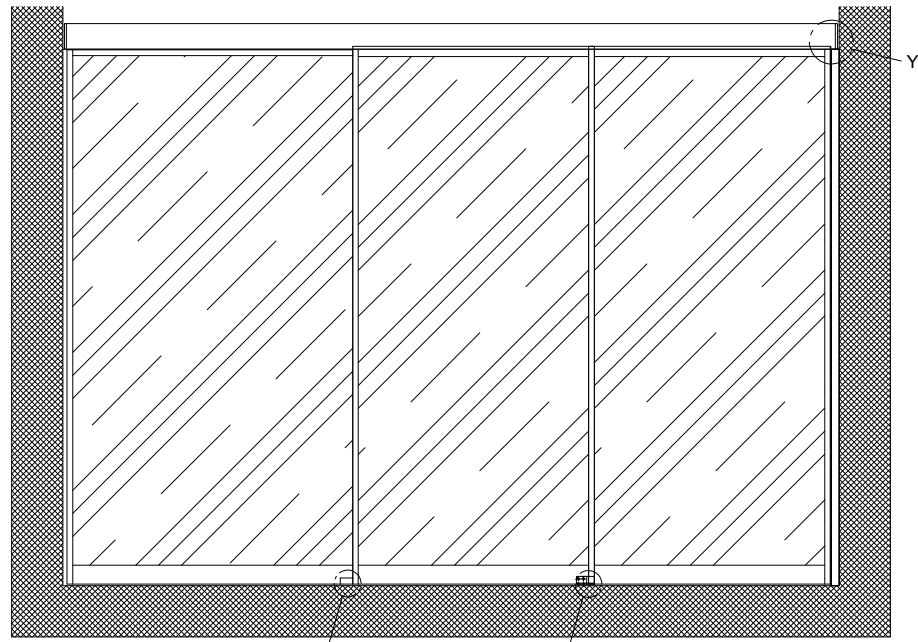
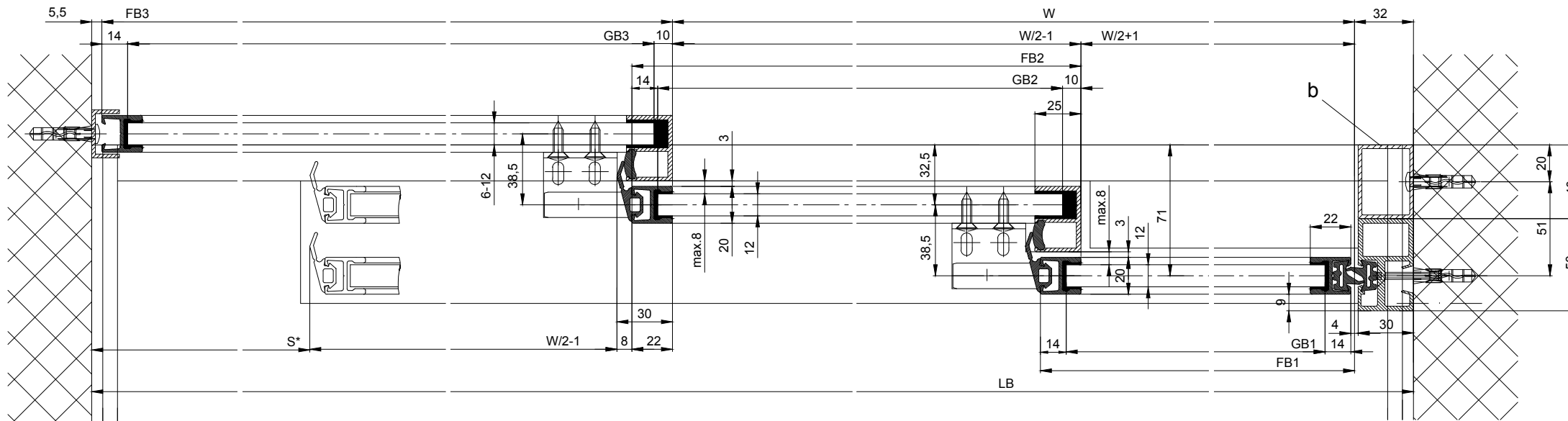
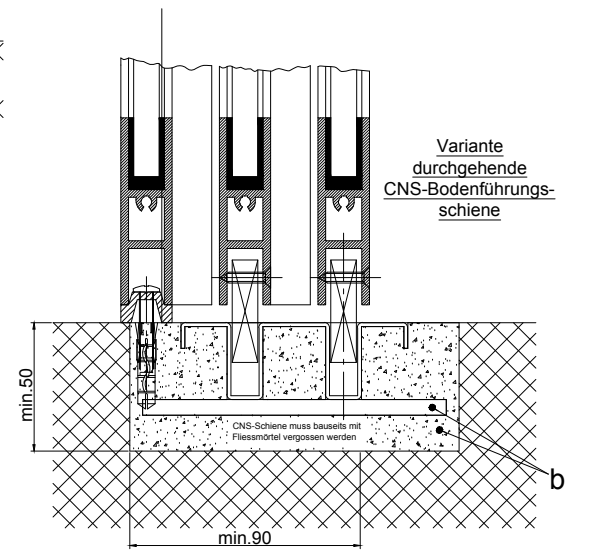
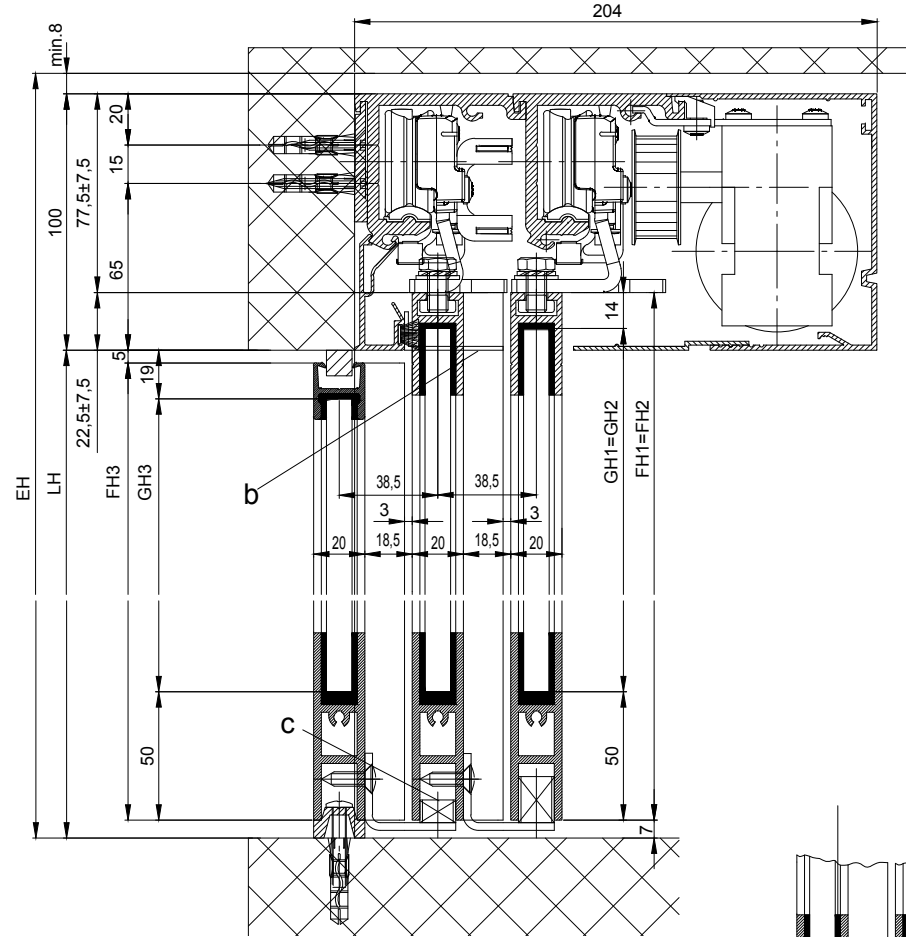
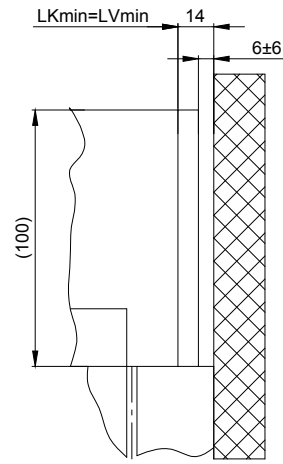


1:20



Detail Y



Varianten Antriebsquerschnitt:

- Kämpferprofil 2101/2201/2202 (gemäss Zeichnung)
- Kämpferprofil 2101/2201/2202 H100

- b Bauseits ausgeführt
- c Bodenführung angepasst

Die Flügel müssen aus Materialien gefertigt sein, die bei Bruch zu keiner potentiellen Verletzungsgefahr führen können (bei Glas z.B. Einscheiben-Sicherheitsglas ESG, Verbund-Sicherheitsglas VSG etc.). Glasklare Flügel müssen gekennzeichnet sein und als solche erkannt werden können.

* Sicherheitsabstand nach Landesvorschrift

Eloxal/Farbe Schichtdicke: _____ Zusatzangaben:
RAL : _____

Objekt: _____

Kunde: _____

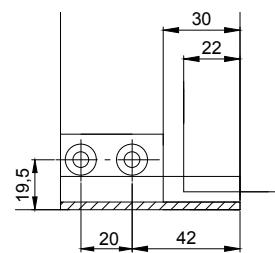
AuftragsNr.: _____ Datum: _____ Freigabevisum: _____

Antriebs-Türtyp: Profilsystem Ausführung
2203-TL LR12 mit Festflügel, Sturz

TORMAX AUTOMATIC TORMAX a Division of LANDERT Group AG CH-8180 Bülach-Zürich

DokumentenNr.: T3_390_772 Index

Detail X



LB=1.5W+61+S
W=(LB-S-61)/1.5
LKmin=LVmin=LB-28
FB1=W/2+21
FB2=W/2+21
FB3=LB-W-37.5
GB1=FB1-28
GB2=FB2-24
GB3=FB3-24

FH1=FH2=LH+15.5
FH3=LH-12
GH1=FH1-64
GH2=FH2-64
GH3=FH3-64