

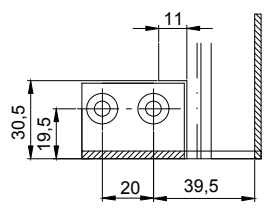
Varianten Antriebsquerschnitt:
 - Kämpferprofil 2101/2201/2202 (gemäss Zeichnung)
 - Kämpferprofil 2101/2201/2202 H100

b Bauseits ausgeführt c Bodenführung angepasst

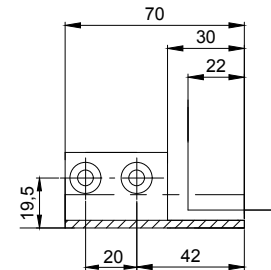
Die Flügel müssen aus Materialien gefertigt sein, die bei Bruch zu keiner potentiellen Verletzungsgefahr führen können (bei Glas z.B. Einscheiben-Sicherheitsglas ESG, Verbund-Sicherheitsglas VSG etc.). Glasklare Flügel müssen gekennzeichnet sein und als solche erkannt werden können.

* Sicherheitsabstand nach Landesvorschrift



Detail X



Detail Z



$LB1=1.5W+58+2S$	$FH1=FH2=LH+15.5$
$W=(LB1-2S-58)/1.5$	
$LKmin=LVmin=LB1-28$	
$FB1=W/4+21$	
$FB2=W/4+21$	$GH1=FH1-64$
	$GH2=FH2-64$
$GB1=FB1-28$	
$GB2=FB2-24$	

Eloxal/Farbe	Schichtdicke:	Zusatzangaben:
	RAL	:
Objekt:		
Kunde:		
AuftragsNr.:	Datum:	Freigabevisum:
	Massstab: % Gezeichnet: 03.10.19 MURO	
Antriebs-Türtyp: Profilsystem Ausführung		
2201/2202-TB LR12 ohne Festflügel, Sturz		
	TORMAX a Division of LANDERT Group AG CH-8180 Bülach-Zürich	DokumentenNr.: T3_390_769