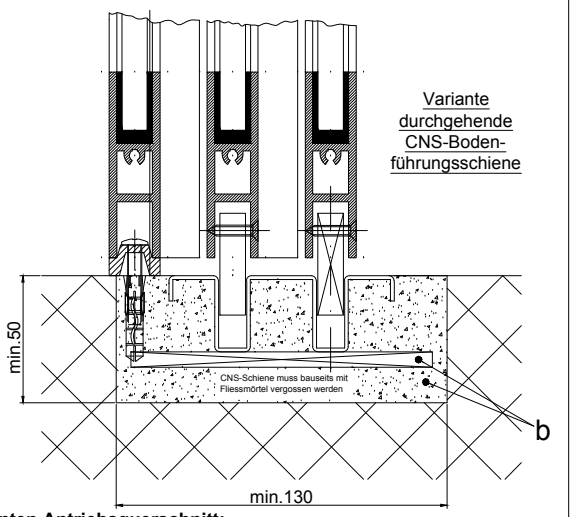
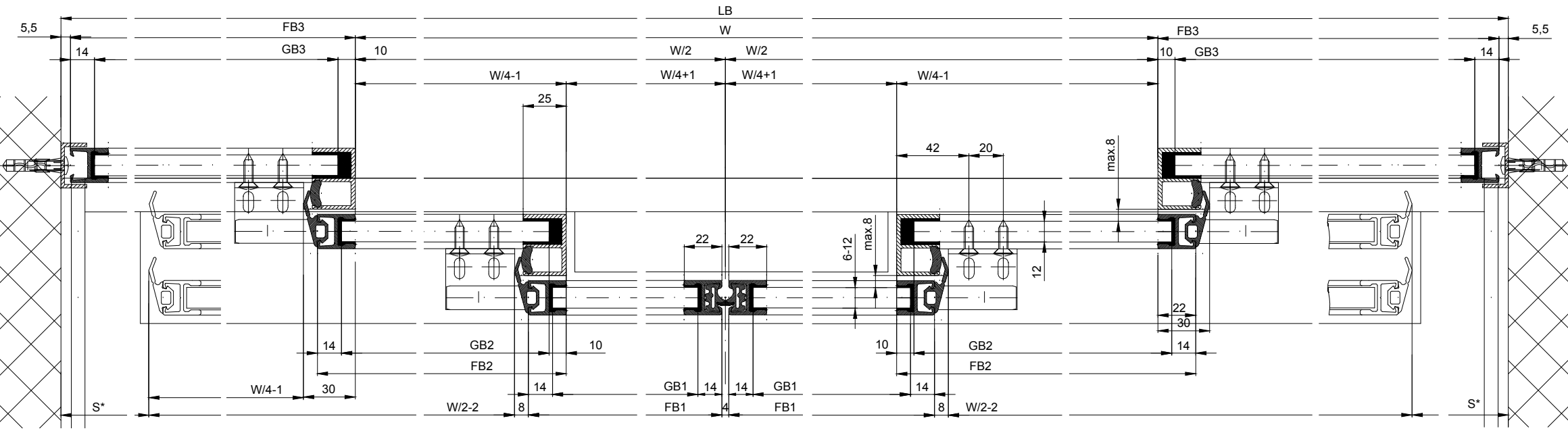
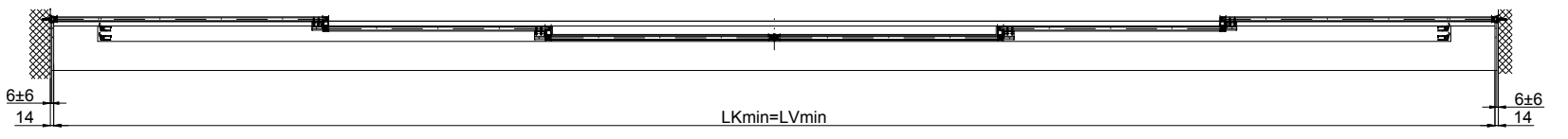
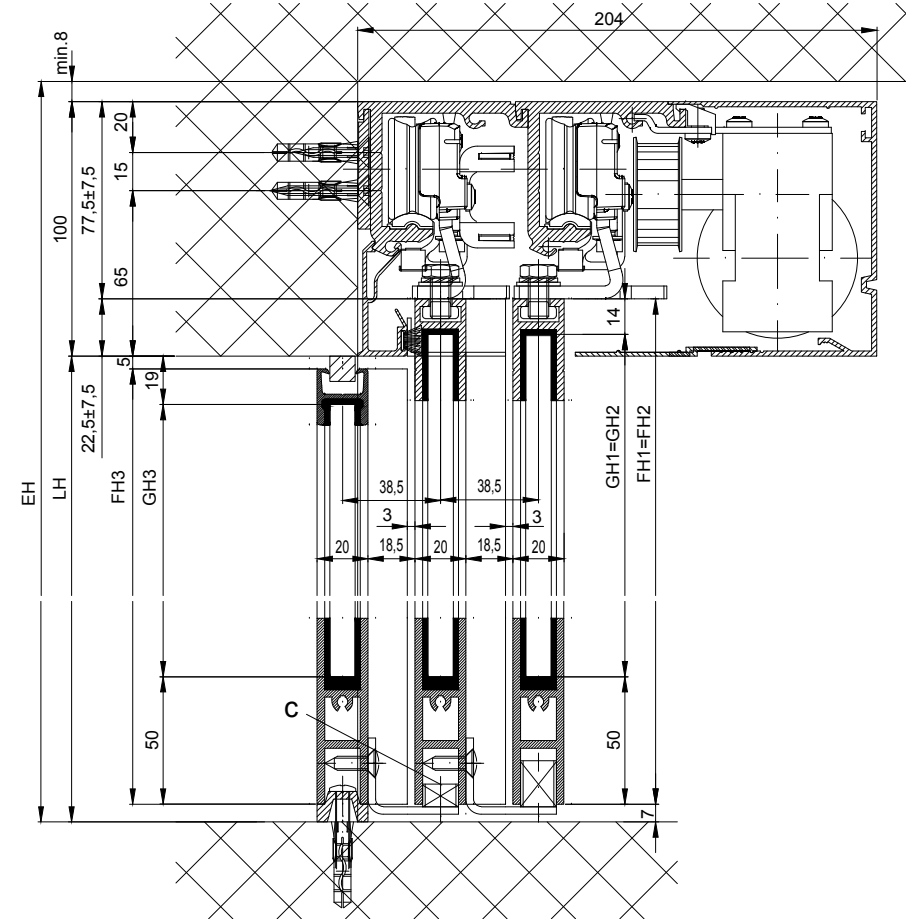
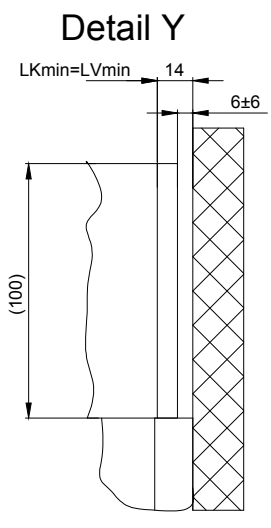
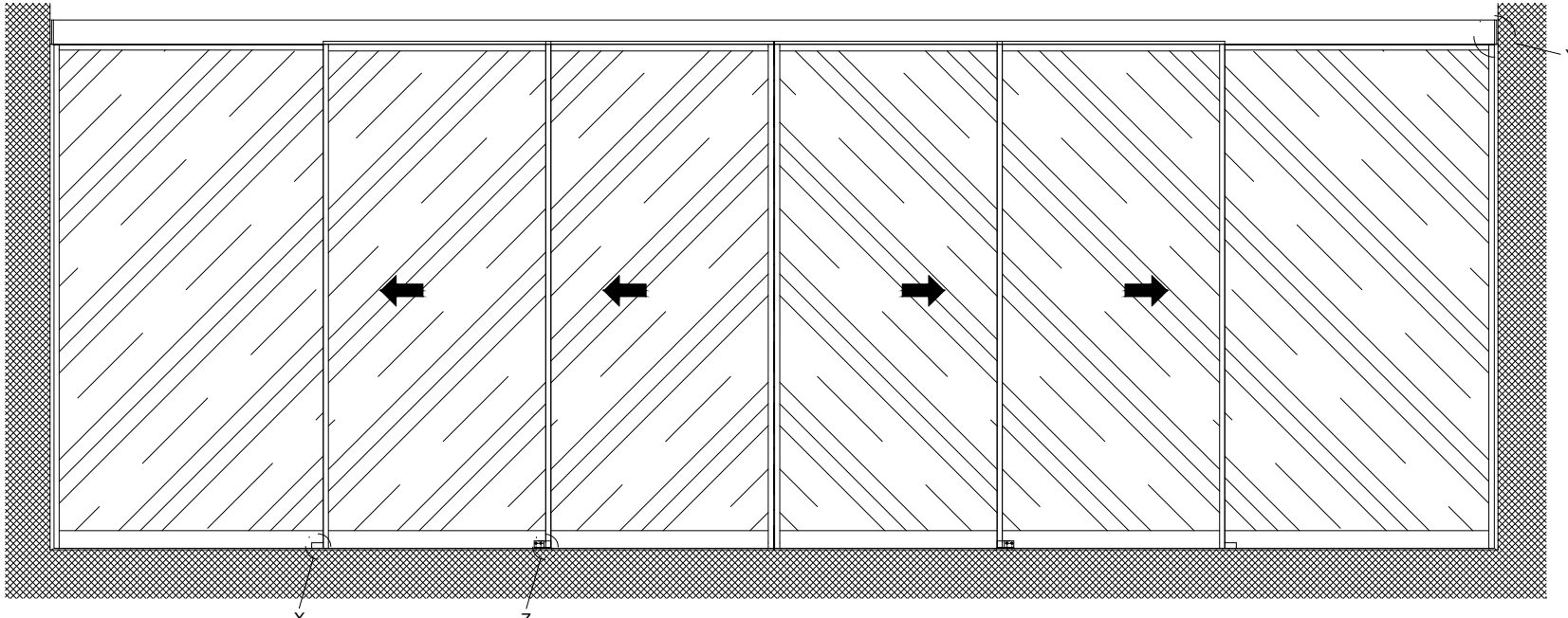


1:20



Varianten Antriebsquerschnitt:
 - Kämpferprofil 2101/2201/2202 (gemäss Zeichnung)
 - Kämpferprofil 2101/2201/2202 H100
 b Bauseits ausgeführt c Bodenführung angepasst

Die Flügel müssen aus Materialien gefertigt sein, die bei Bruch zu keiner potentiellen Verletzungsgefahr führen können (bei Glas z.B. Einscheiben-Sicherheitsglas ESG, Verbund-Sicherheitsglas VSG etc.). Glasklare Flügel müssen gekennzeichnet sein und als solche erkannt werden können.

* Sicherheitsabstand nach Landesvorschrift

Eloxal/Farbe Schichtdicke: _____ Zusatzangaben: _____
 RAL : _____

Objekt: _____
 Kunde: _____

AuftragsNr.: _____ Datum: _____ Freigabevisum: _____

Massstab: _____ Gezeichnet: 02.12.19 MURO
 % Gut zum Druck

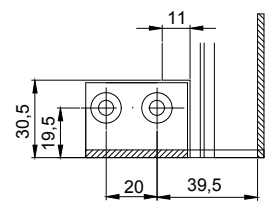
Antriebs-Türtyp: Profilsystem Ausführung
2203-TB LR12 mit Festflügel, Sturz

TORMAX TORMAX a Division of LANDERT Group AG
 AUTOMATIC CH-8180 Bülach-Zürich

DokumentenNr.: **T3_390_770** Index

| | |
|---------------------|-------------------|
| $LB=1.5W+58+2S$ | $FH1=FH2=LH+15.5$ |
| $W=(LB-2S-58)/1.5$ | $FH3=LH-12$ |
| $LKmin=LVmin=LB-28$ | |
| $FB1=W/4+21$ | $GH1=FH1-64$ |
| $FB2=W/4+21$ | $GH2=FH2-64$ |
| $FB3=LB/2-W/2-5.5$ | $GH3=FH3-64$ |
| $GB1=FB1-28$ | |
| $GB2=FB2-24$ | |
| $GB3=FB3-24$ | |

Detail X



Detail Z

