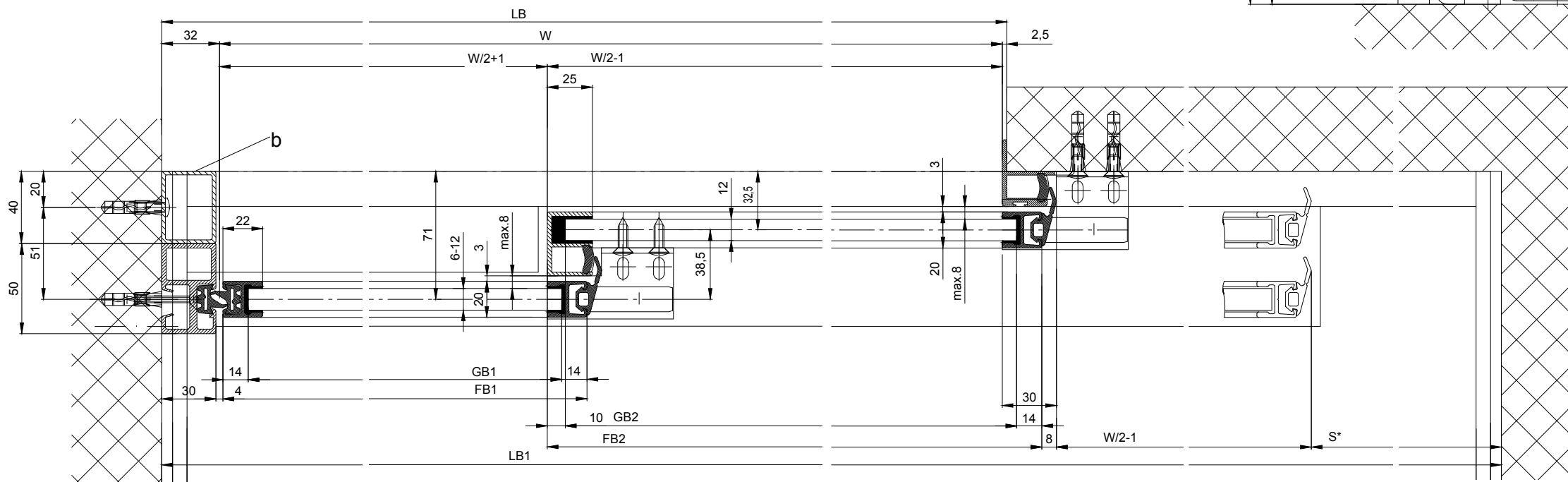
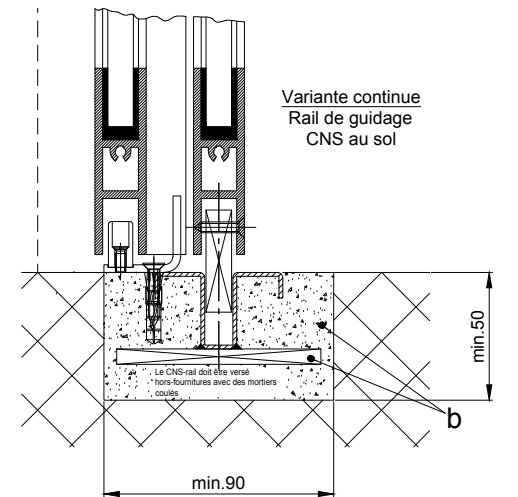
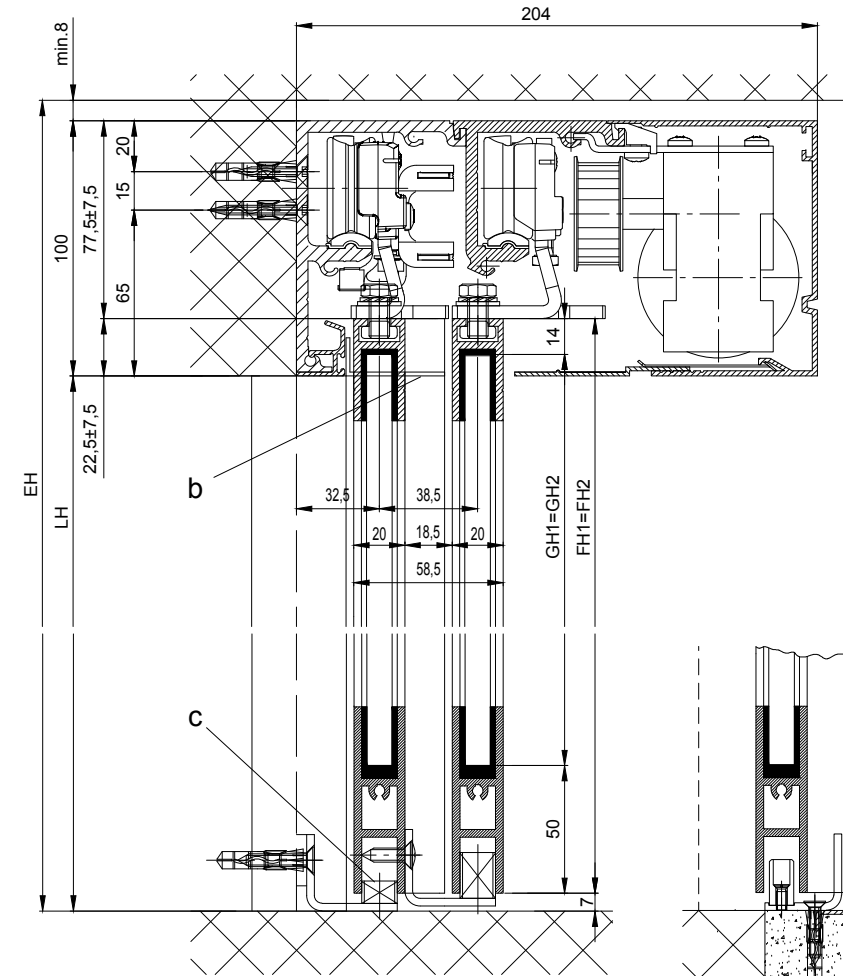
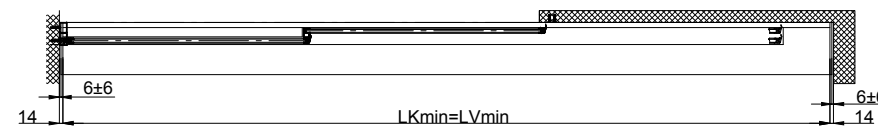
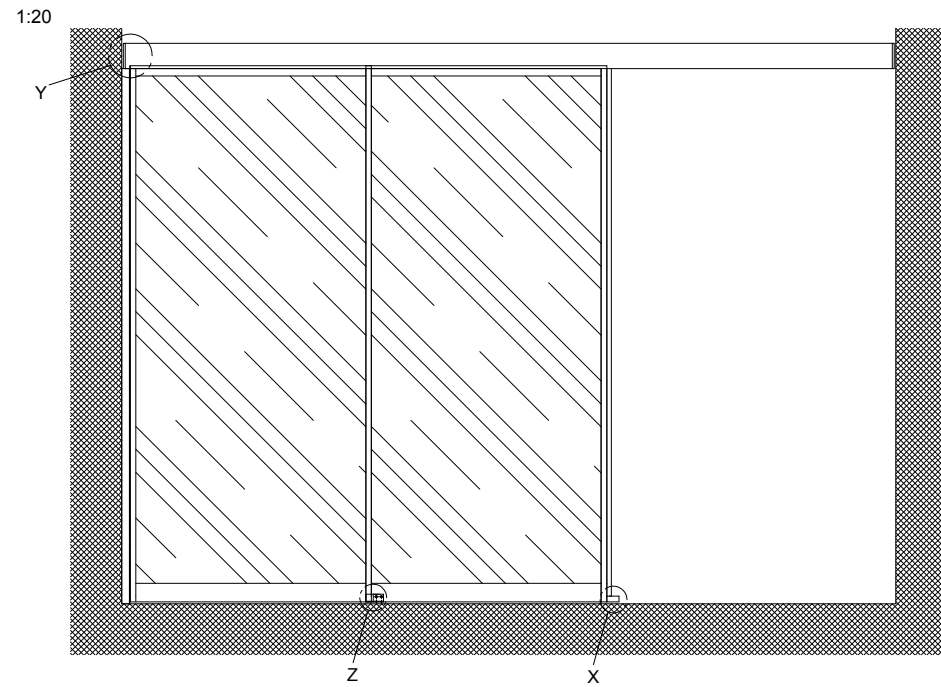
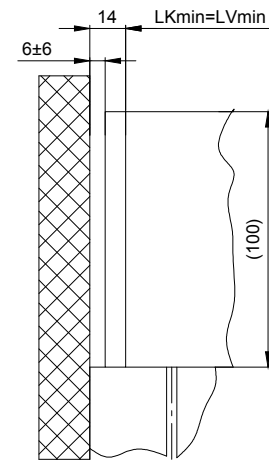


Detail Y



Variantes des coupe traversale:

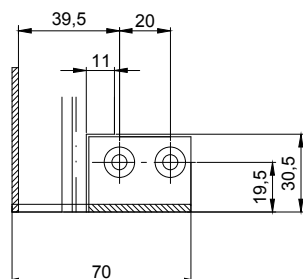
- Coupe transversale 2101/2201/2202 (selon le dessin)
- Coupe transversale 2101/2201/2202 H100

b Réalisation par le client
c planeur de guidage accourcir

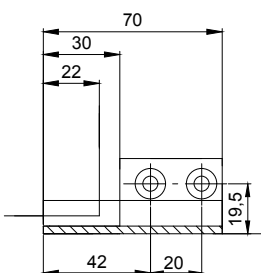
Les vantaux doivent être fabriqués avec des matériaux qui n'occasionnent pas de blessures en cas de fracture (utiliser du verre de sécurité trempé ou du verre de sécurité feuilleté, etc.). Les vantaux équipés de verre très clair doivent être signalés afin qu'on les voie.

* Distance de sécurité conformément à disposition nationale

Detail X



Detail Z



$LB1=1.5W+S+61$	
$W=(LB1-S-61)/1.5$	
$LB1=LB+W/2+S+26.5$	
$LKmin=LVmin=LB1-28$	
$FB1=W/2+21$	
$FB2=W/2+21$	
$GB1=FB1-28$	
$GB2=FB2-24$	

$FH1=FH2=LH+15.5$	
$GH1=FH1-64$	
$GH2=FH2-64$	

Eloxal/couleur:	Epaisseur de couche:	Indications d'additif:
	RAL	:
Objet:		
Client:		
OrdreNr.:	Date:	Signature de libération:
Type de commande:	Système de profil	Mise en oeuvre
2203-TR LR12 sans vantaux fixes, linteau		
		Document-Nr.:
TORMAX a Division of LANDERT Group AG CH-8180 Bülach-Zürich		T3_390_773