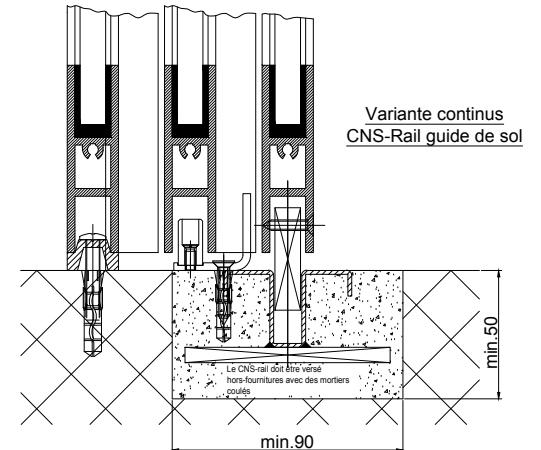
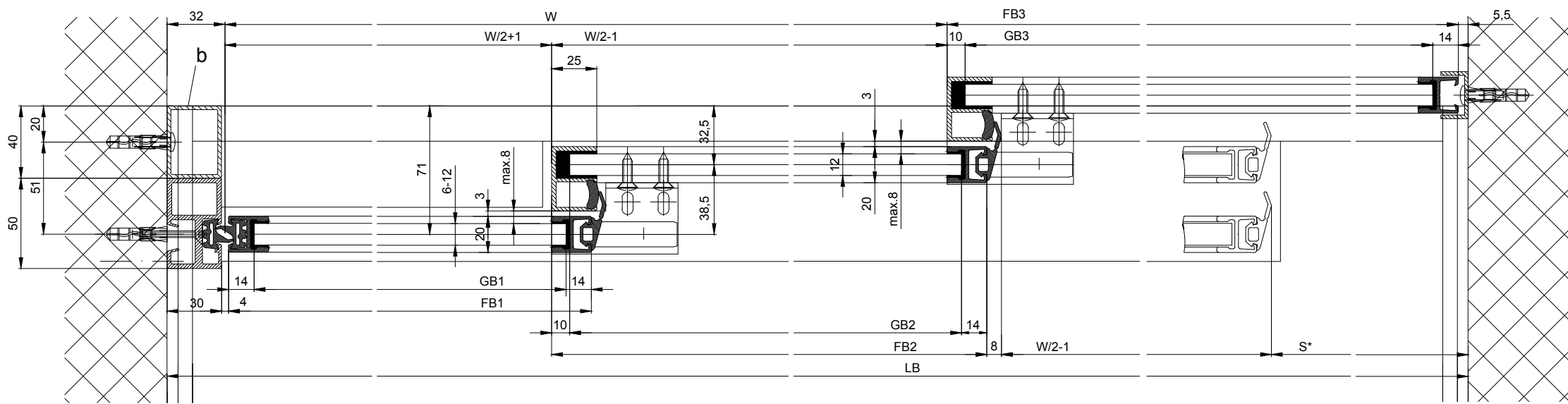
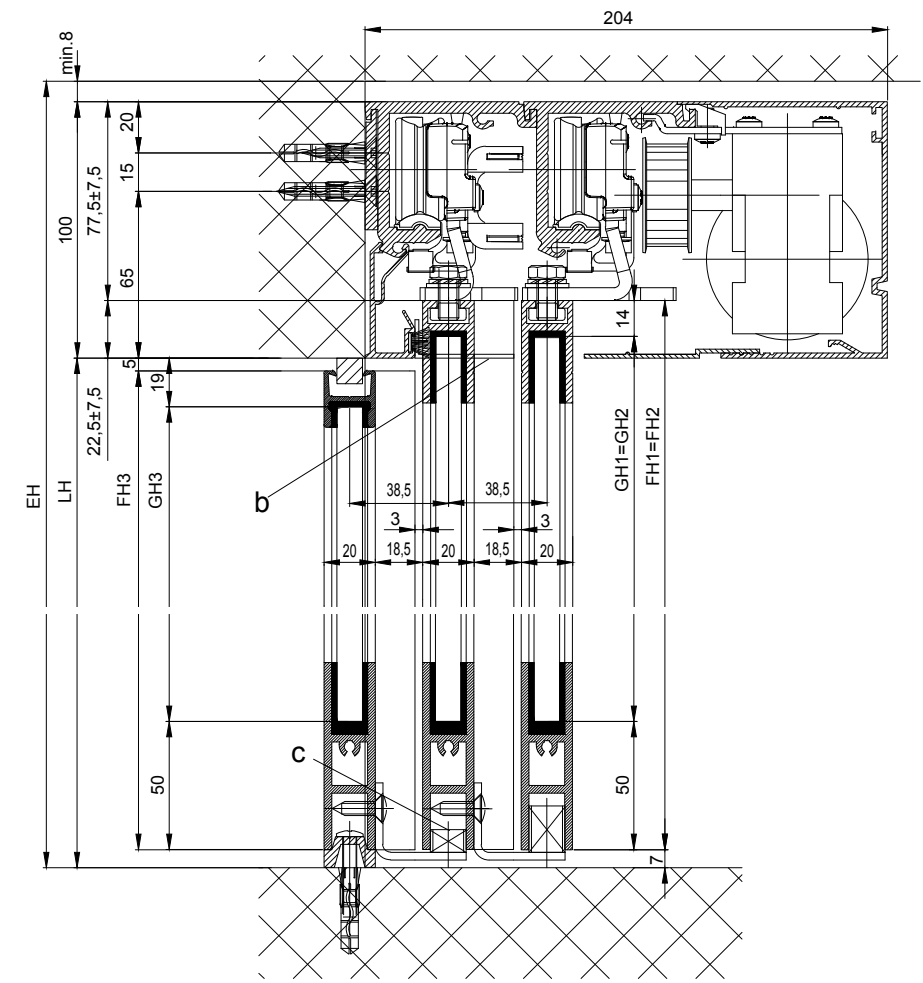
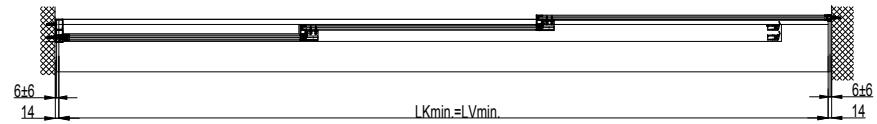
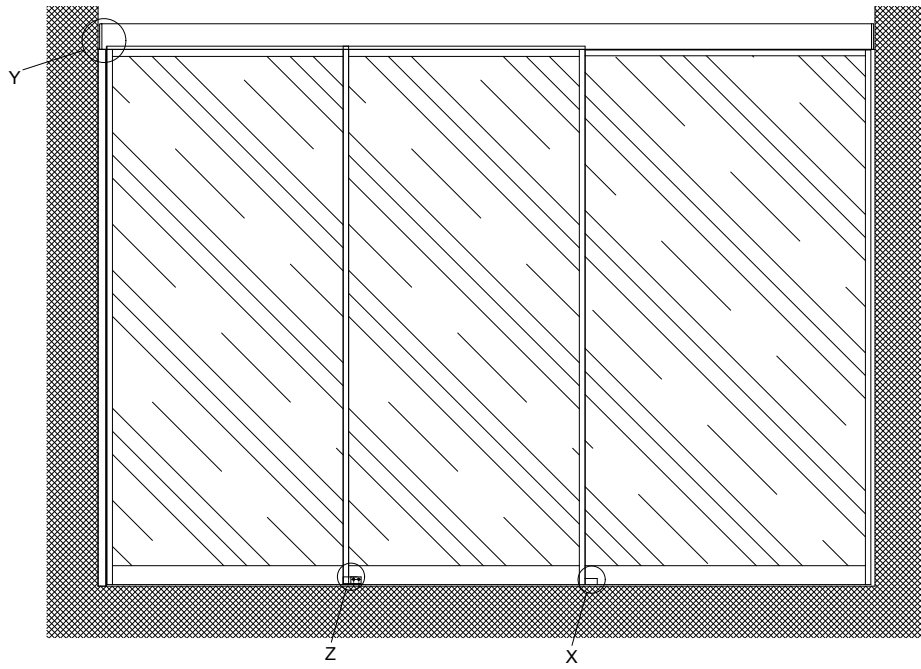
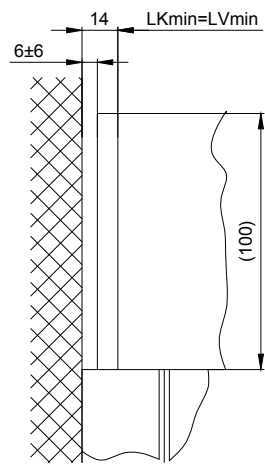


(1:20)

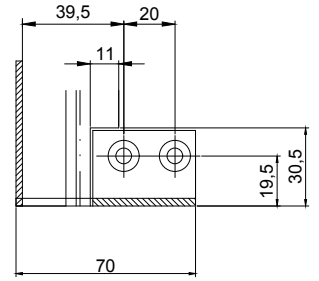
Detail Y



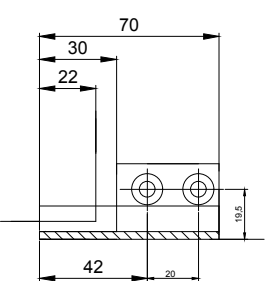
**Variante des coupe traversale:**  
 b Réalisation par le client - Coupe traversale 2101/2201/2202 (selon le dessin)  
 c planeur de guidage accourci - Coupe traversale 2101/2201/2202 H100

Les vantaux doivent être fabriqués avec des matériaux qui n'occasionnent pas de blessures en cas de fracture (utiliser du verre de sécurité trempé ou du verre de sécurité feuilleté, etc.). Les vantaux équipés de verre très clair doivent être signalés afin qu'on les voie.

Detail Z



Detail X



$LB=1.5W+61+S$	$FH1=FH2=LH+15.5$
$W=(LB-S-61)/1.5$	$FH3=LH-12$
$LKmin=LVmin=LB-28$	
$FB1=W/2+21$	
$FB2=W/2+21$	$GH1=FH1-64$
$FB3=LB-W-37.5$	$GH2=FH2-64$
$GB1=FB1-28$	$GH3=FH3-64$
$GB2=FB2-24$	
$GB3=FB3-24$	

\* Distance de sécurité conformément à disposition nationale

Eloxa/couleur: \_\_\_\_\_ Epaisseur de couche: \_\_\_\_\_ Indications d'additif: \_\_\_\_\_  
 RAL \_\_\_\_\_

Objet: \_\_\_\_\_  
 Client: \_\_\_\_\_

OrdreNr.: \_\_\_\_\_ Date: \_\_\_\_\_ Signature de libération: \_\_\_\_\_

Type de commande:  Système de profil  Mise en oeuvre  
**2203-TR LR12 avec vantaux fixes lintel**

Echelle: \_\_\_\_\_ Dessiné: 07.10.19 MURO  
 % Bien pour imprimer

**TORMAX** AUTOMATIC TORMAX a Division of LANDERT Group AG Document-Nr.: T3\_390\_774  
 CH-8180 Bülach-Zürich