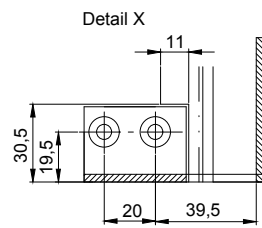
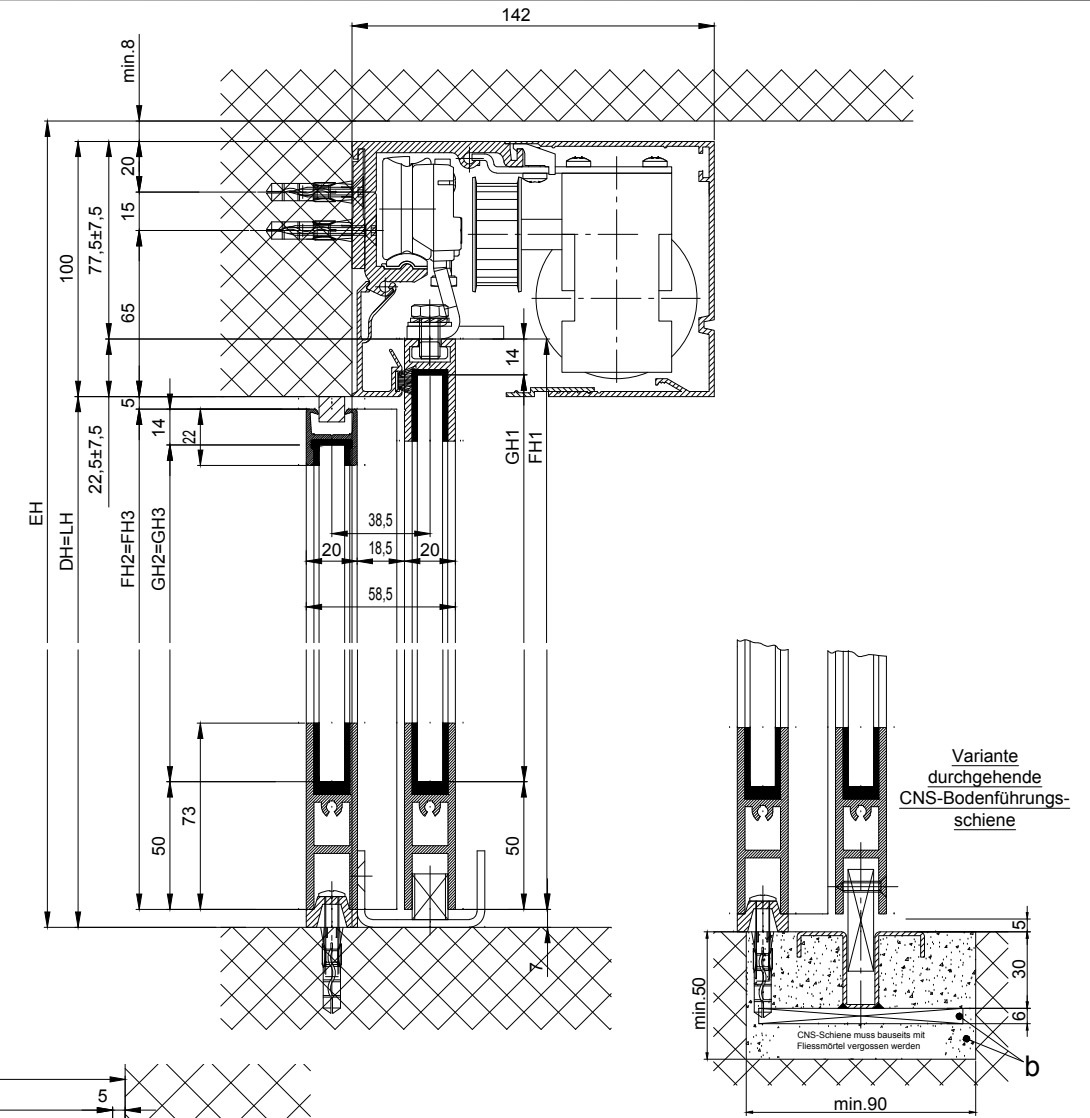
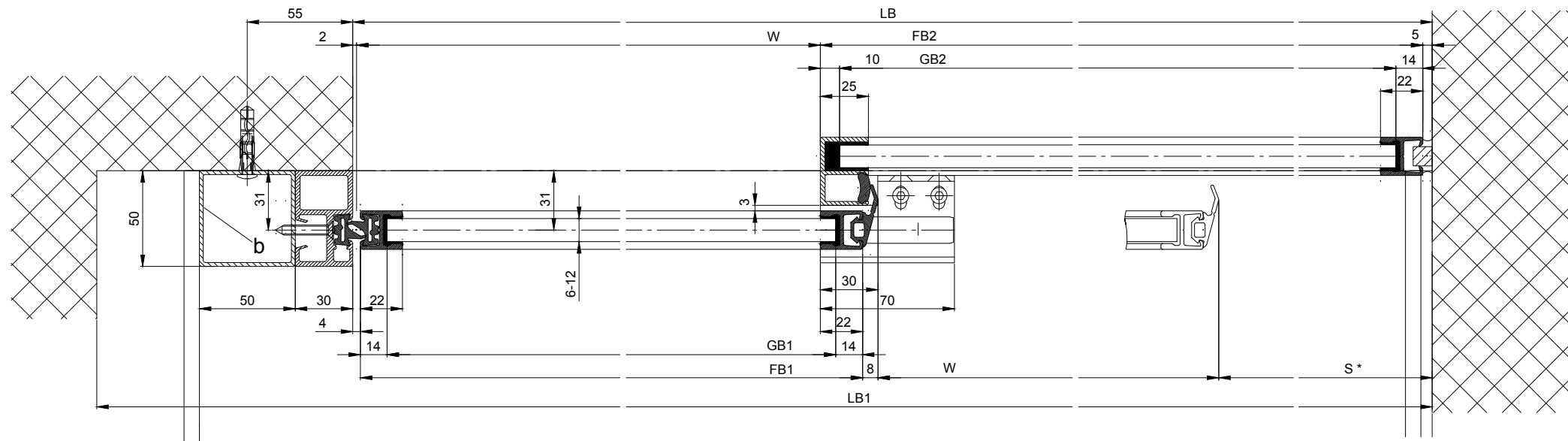
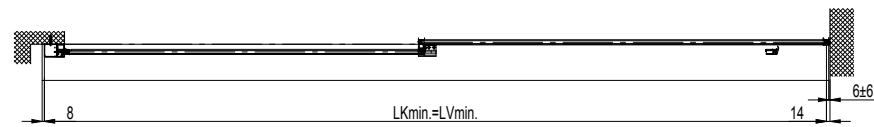
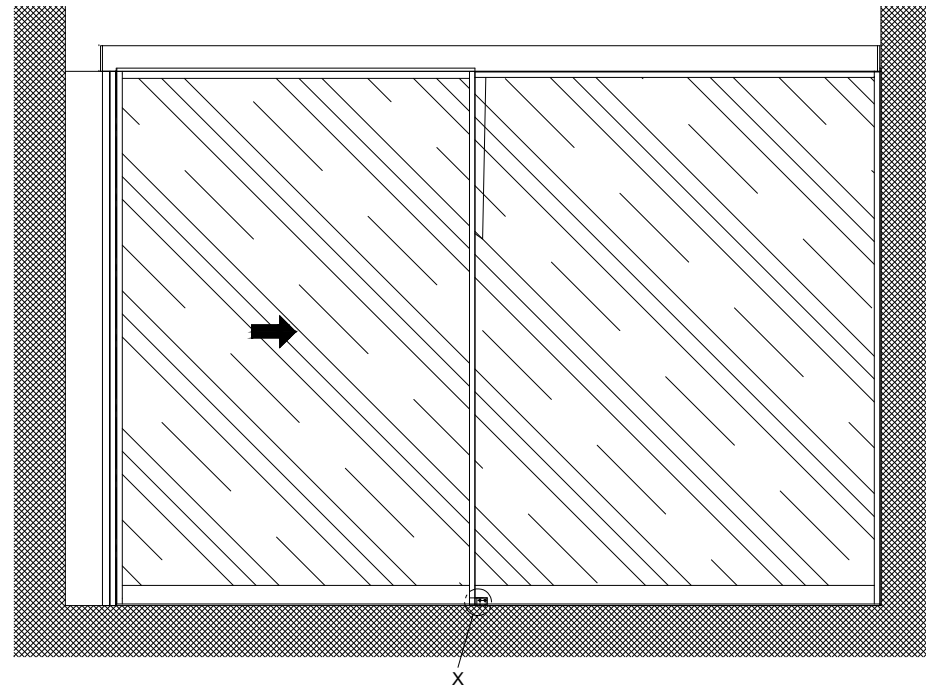


1:20



b Bauseits ausgeführt

Varianten Antriebsquerschnitt:

- Kämpferprofil 2101/2201/2202 (gemäss Zeichnung)
- Kämpferprofil 2101/2201/2202 H100

Die Flügel müssen aus Materialien gefertigt sein, die bei Bruch zu keiner potentiellen Verletzungsgefahr führen können (bei Glas z.B. Einscheiben-Sicherheitsglas ESG, Verbund-Sicherheitsglas VSG etc.). Glasklare Flügel müssen gekennzeichnet sein und als solche erkannt werden können.

* Sicherheitsabstand nach Landesvorschrift

Eloxal/Farbe Schichtdicke: _____ Zusatzangaben: _____
RAL : _____

Objekt: _____

Kunde: _____

AuftragsNr.: _____ Datum: _____ Freigabevisum: _____

Massstab: _____ Gezeichnet: 26.11.19 MURO
% Gut zum Druck

Antriebs-Türtyp: Profilsystem Ausführung
2203-ER LR12 mit Festflügel, Sturz

TORMAX AUTOMATIC TORMAX a Division of LANDERT Group AG CH-8180 Bülach-Zürich DokumentenNr.: T3_390_768 Index

$LB1=2*W+S+115$	$FB1=W+20$
$W=(LB1-S-115)/2$	$FB2=A-5$
$LKmin=LB1-22$	$GB1=FB1-28$
$LVmin=LKmin$	$GB2=FB2-24$
	$FH1=LH+15.5$
$LB=2*W+S+32$	$FH2=LH-9.5$
$W=(LB-S-32)/2$	$GH1=FH1-64$
$LKmin=LB+40$	$GH2=FH2-64$