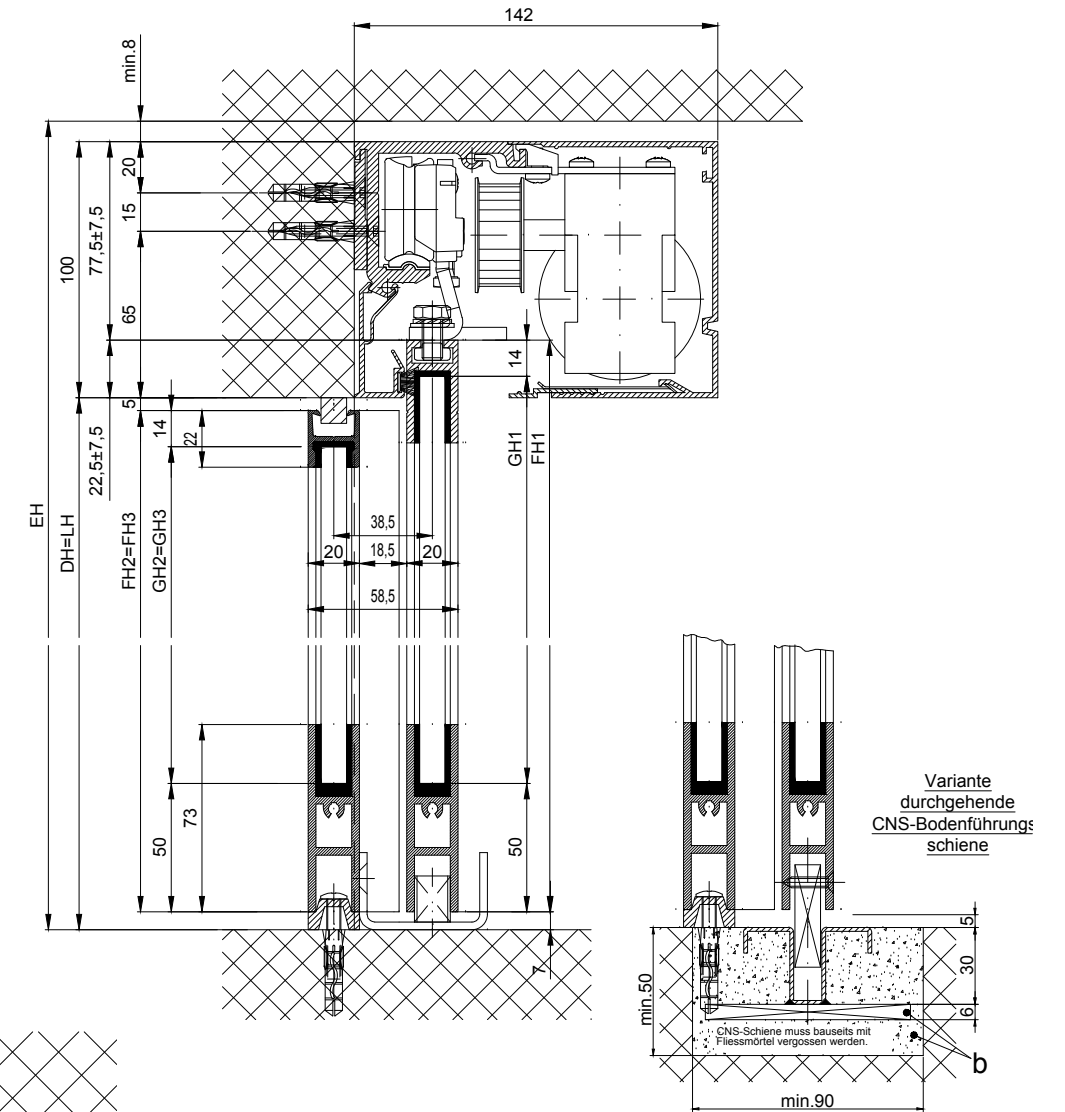
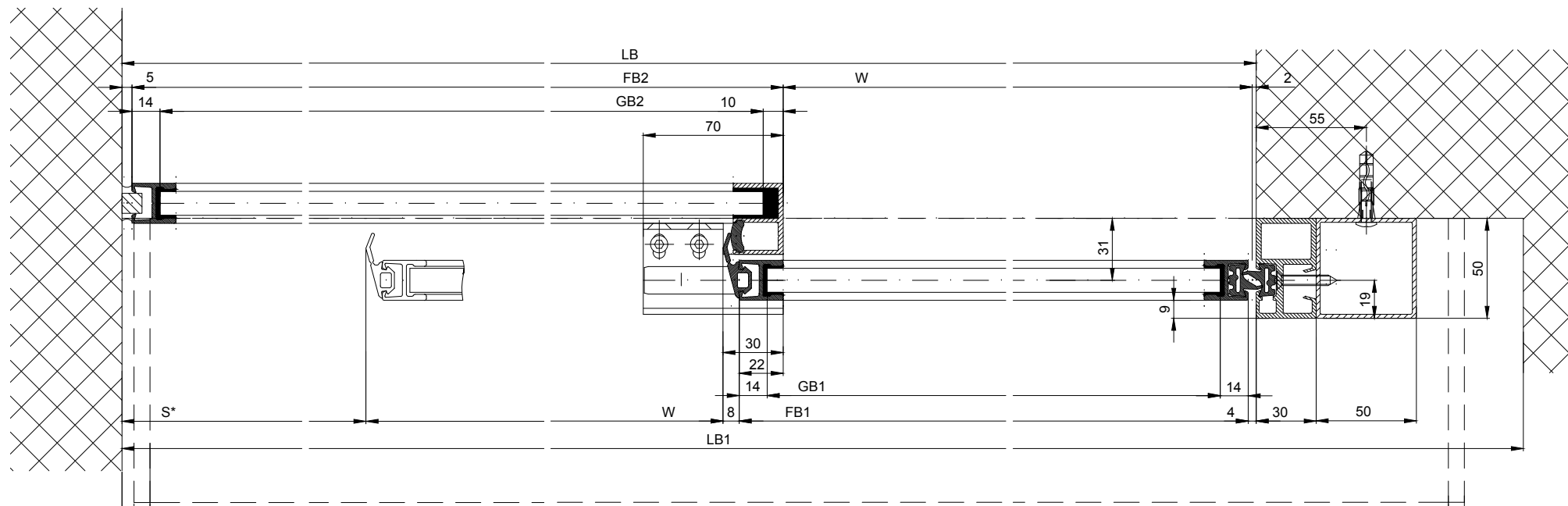
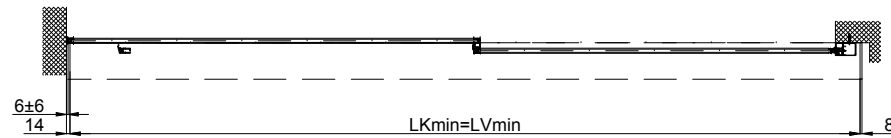
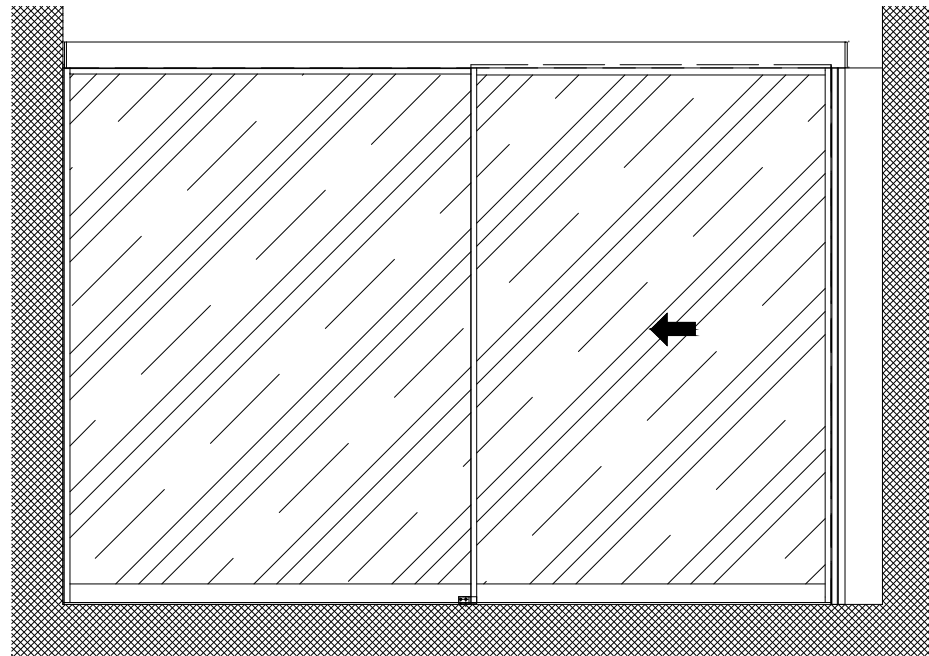


1:20



b Bauseits ausgeführt

Varianten Antriebsquerschnitt:

- Kämpferprofil 2101/2201/2202 (gemäss Zeichnung)
- Kämpferprofil 2101/2201/2202 H100

Die Flügel müssen aus Materialien gefertigt sein, die bei Bruch zu keiner potentiellen Verletzungsgefahr führen können (bei Glas z.B. Einscheiben-Sicherheitsglas ESG, Verbund-Sicherheitsglas VSG etc.). Glasklare Flügel müssen gekennzeichnet sein und als solche erkannt werden können.

* Sicherheitsabstand nach Landesvorschrift

Eloxal/Farbe: _____ Schichtdicke: _____ Zusatzangaben: _____
RAL: _____

Objekt: _____

Kunde: _____

AuftragsNr.: _____ Datum: _____ Freigabevisum: _____

Massstab: _____ Gezeichnet: 26.11.19 MÜRO
% Gut zum Druck

Antriebs-Türtyp: Profilsystem Ausführung
2203-EL LR12 mit Festflügel, Sturz

DokumentenNr.: T3_390_766 Index

LB1=W*2+S+115	FH1=LH+15.5
W=(LB1-S-115)/2	FH2=LH-9.5
LKmin=LB1-22	GH1=FH1-64
LKmin=LVmin	GH2=FH2-64
FB1=W+20	
FB2=A-5	
GB1=FB1-28	
GB2=FB2-24	

