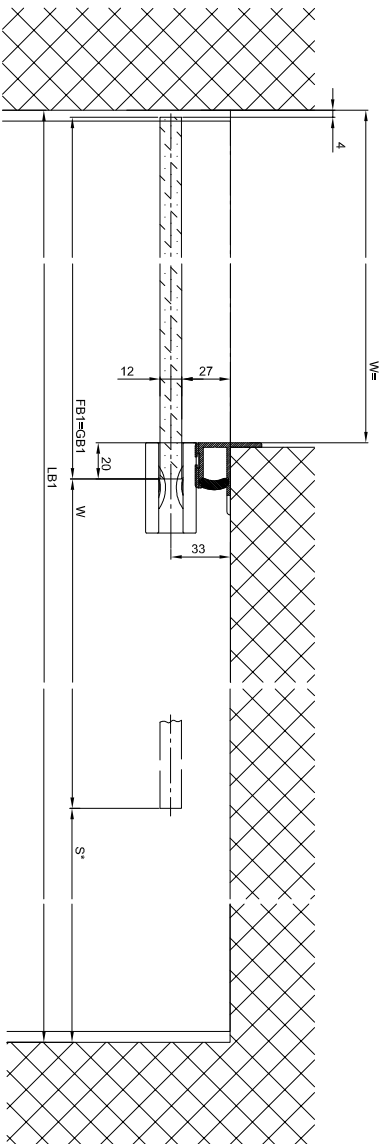
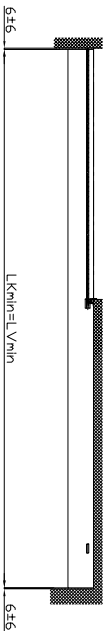
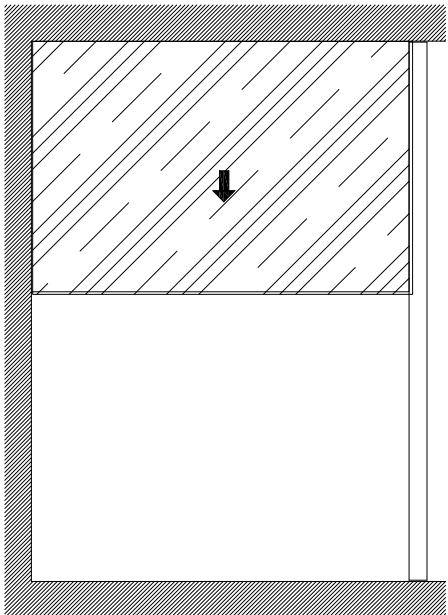
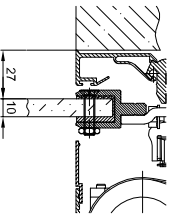


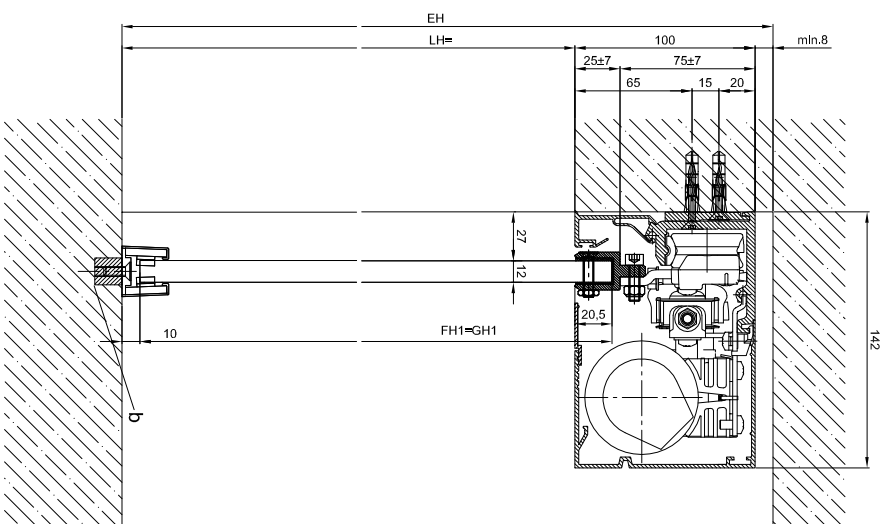
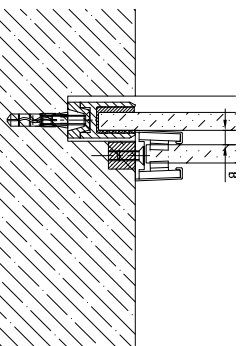
1:20



Variante Glasdicke 10mm



Variante Glasdicke 10mm



Für die Variante H100 siehe Vorlage Kämpferprofil H100

LB1=2W+S+20	
W=(LB1-S-20)/2	
LKmin=LVmin=LB1-12	
GB1 = W+16	
GH1=LH+10,5	

b) Bauelement ausgeführt

Dieses Massbild ist ohne Lichtstrahlprofil ausgeführt. Schutzrichtungen nach Landesvorschriften.

Die Fügung müssen aus Materialien gefertigt sein, die bei Bruch zu keiner potentiellen Verletzungsgefahr führen können (bei Glas: Einschleifen-Scheiteltglas ESG). Glaslässe Fügung gekennzeichnen sein und als solche erkannt werden können.

* Scheitelzustand nach Landesvorschrift

Etikett/Farbe	Schichtdicke:	Zusatzangaben:
RAL	:	
Kunde:		
Auftrags-Nr.:	Datum:	Fertigstellungs-
		Massstab
		Seitenverhältnis
		%
		1:3
		390
		544
		A